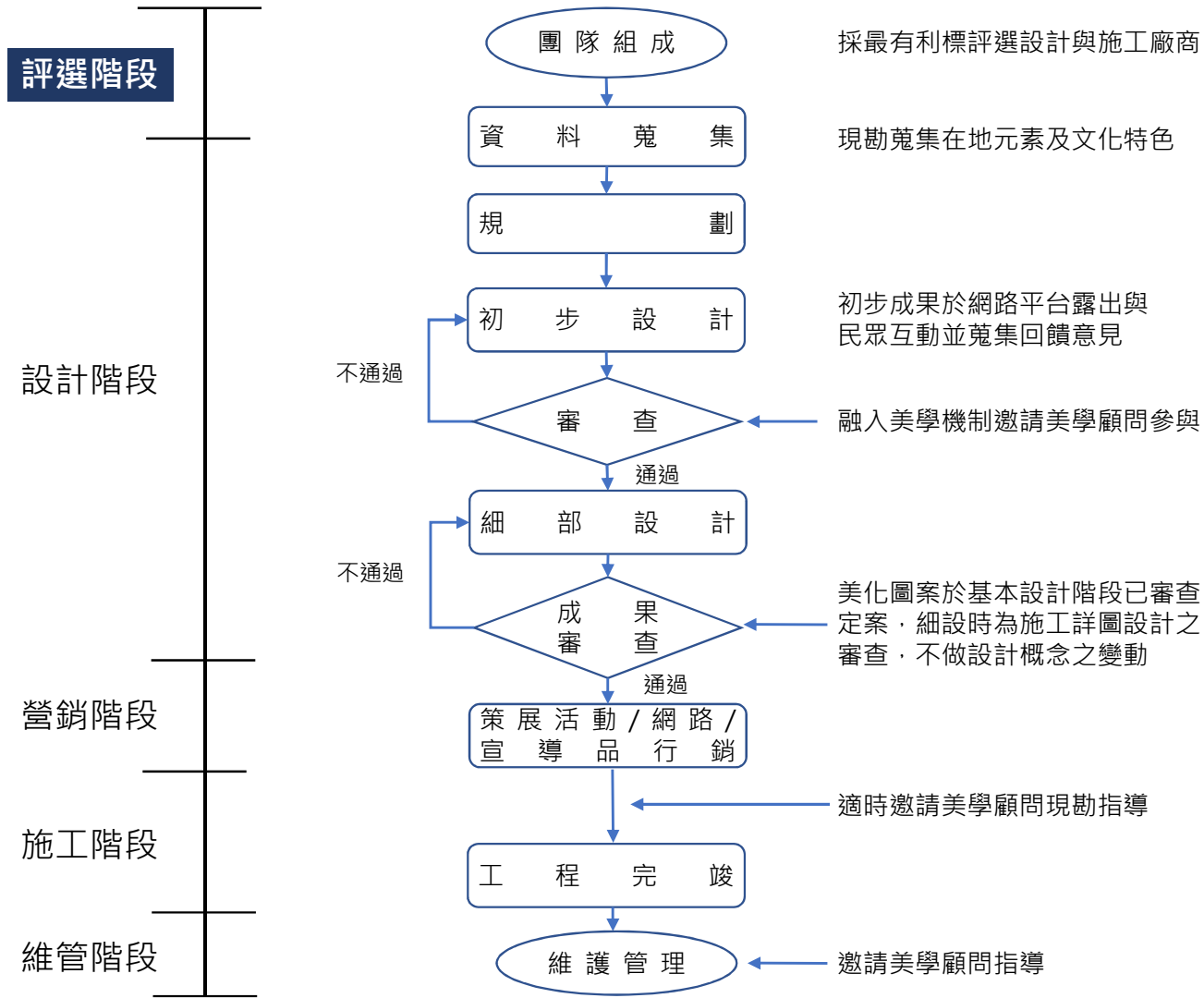


臺北蓋水

評選原則

- 1.依政府採購法及本府採購業務相關規定辦理。
- 2.「團隊組織及主要工作人員學經歷」：成員的工作範圍及工作內容，對於本案現況了解程度及相關整合能力。
- 3.「設計及工程施工構想」：執行整體工程設計概念構想，施工程序與施工方式及施工期程、作業量能之掌握計畫。
- 4.「近5年承攬美化實績案例」：說明過去與本案相關承攬實績及施工方法說明，獎懲紀錄。
- 5.加值回饋服務：行銷本案成果。



生態環保

節能減碳

在地人文

簡約減法

友善環境

創新共享

通用設計

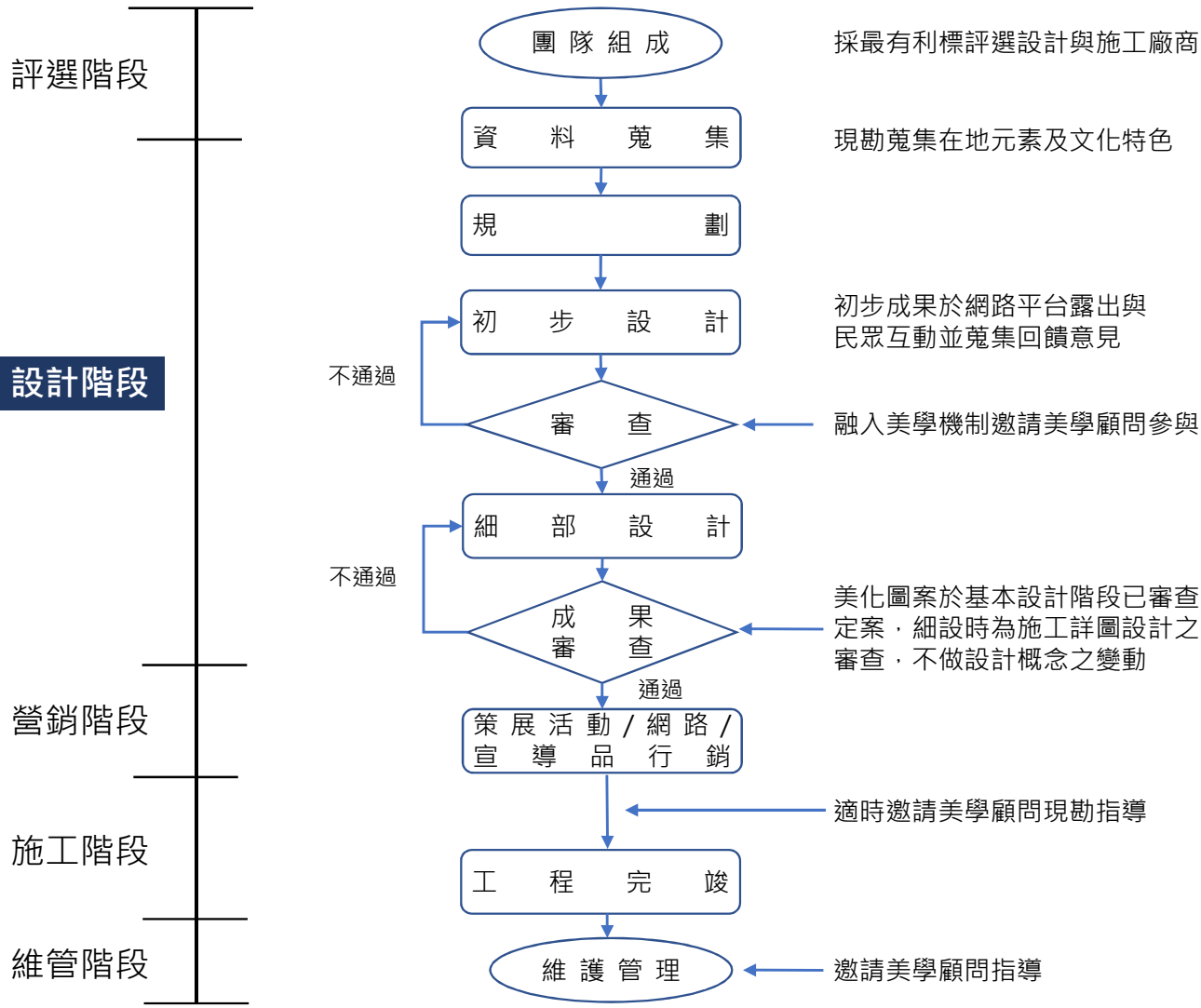
6S 管理

公私協力

臺北蓋水

設計原則

1. **在地人文**：串聯在地之人文歷史、鮮明地景、產業特色等元素，以及融入地方與銜接周邊環境樣貌，讓計畫於設置之後能有認同感以及整體性。
2. **異中求同**：訂定不同地區的元素在主題策畫、構圖及色彩計畫理念的共識，避免發散偏離主軸。
3. **公私協力**：提出主題之特色人孔蓋初圖，並於網路平臺露出與民眾互動並蒐集回饋意見。
4. 融入美學機制，以提升本市城市美學。



生態環保

節能減碳

在地人文

簡約減法

友善環境

創新共享

通用設計

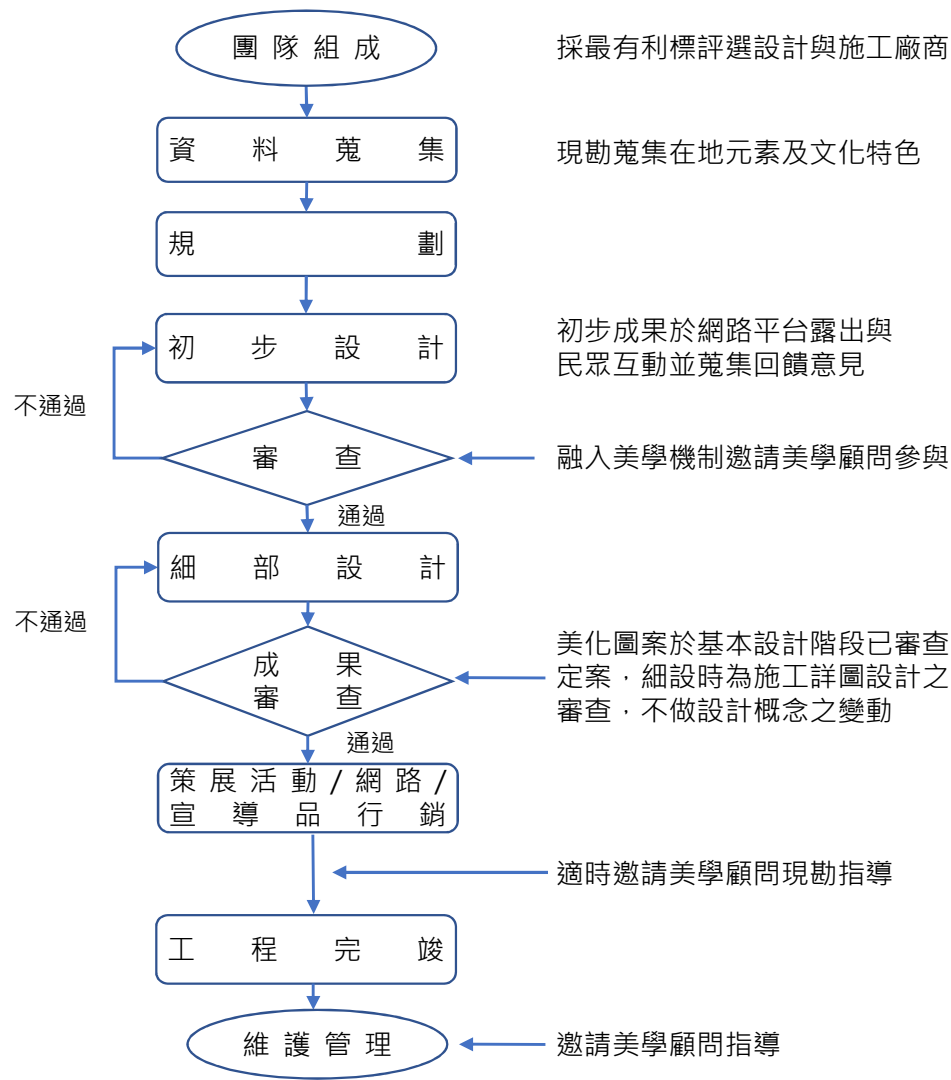
6S 管理

公私協力

臺北蓋水

營銷原則

- 1. 「增加能見度」：發放文宣紀念品，於網路平臺發布新聞稿或短篇貼文。
- 2. 「提升市政建設品牌形象」：辦理設計成果策展活動，製作旅遊地圖推廣實際踩點打卡之便利性。
- 3. 若有特別行銷方案，將邀請美學顧問指導。



生態環保

節能減碳

在地人文

簡約減法

友善環境

創新共享

通用設計

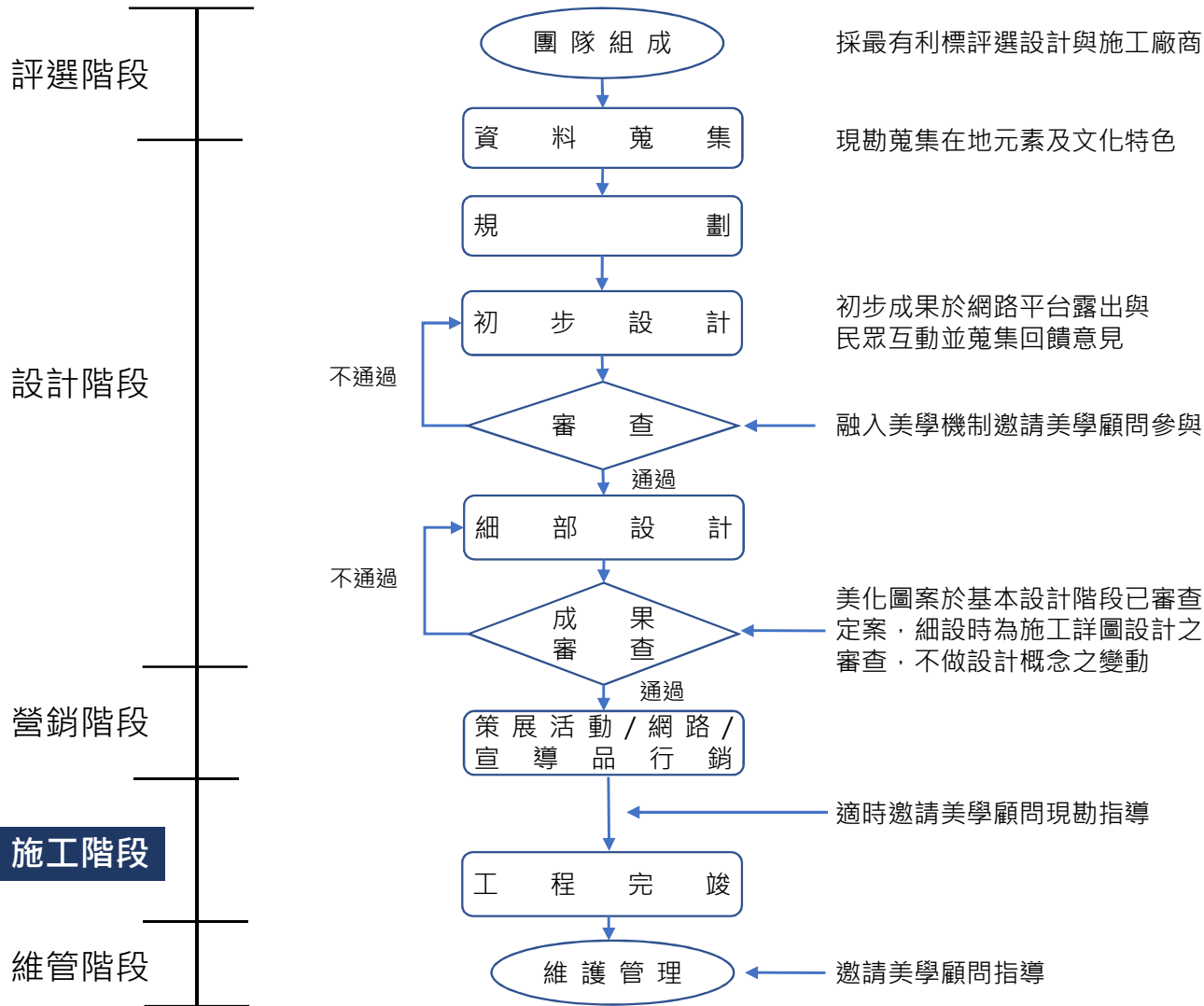
6S 管理

公私協力

臺北蓋水

施工原則

- 1.顏料塗色範圍為人孔蓋圖案之凹面處，其餘為上色之凸面處以黑色呈現。
- 2.塗料之品質要求須符合CNS13273所示，項目包含耐衝擊性、可撓性、刮痕抵抗性、耐溫度反覆性及顏料溶出性。
- 3.塗膜之品質要求須符合CNS13273所示，項目包含外觀、附著性、硬化程度、厚度及刮痕抵抗性。
- 4.塗裝前須將塗裝面之鑄疤、銹皮及其他有礙塗裝，使用研磨機、打磨機等除去，盡可能磨成平滑。經處理後之鑄鐵面，在施塗之前應妥善保護不使再生銹或沾附灰塵、油汙等。
- 5.塗裝時應避免異物攬入，塗佈不均、針孔及漏塗等缺陷，使塗膜表面平滑均勻。
- 6.塗料需依據CNS9007塗料一般檢驗法第3節規定進行試驗，並提出試驗報交付於買方。
- 7.塗膜試驗須包含外觀試驗、附著性試驗、硬化試驗、厚度測定及鉛筆括搔試驗，抽樣檢測之實際數量由買賣雙方協議。
- 8.本工程人孔及陰井框蓋依CNS15536 規定製造及檢驗。



生態環保

節能減碳

在地人文

簡約減法

友善環境

創新共享

通用設計

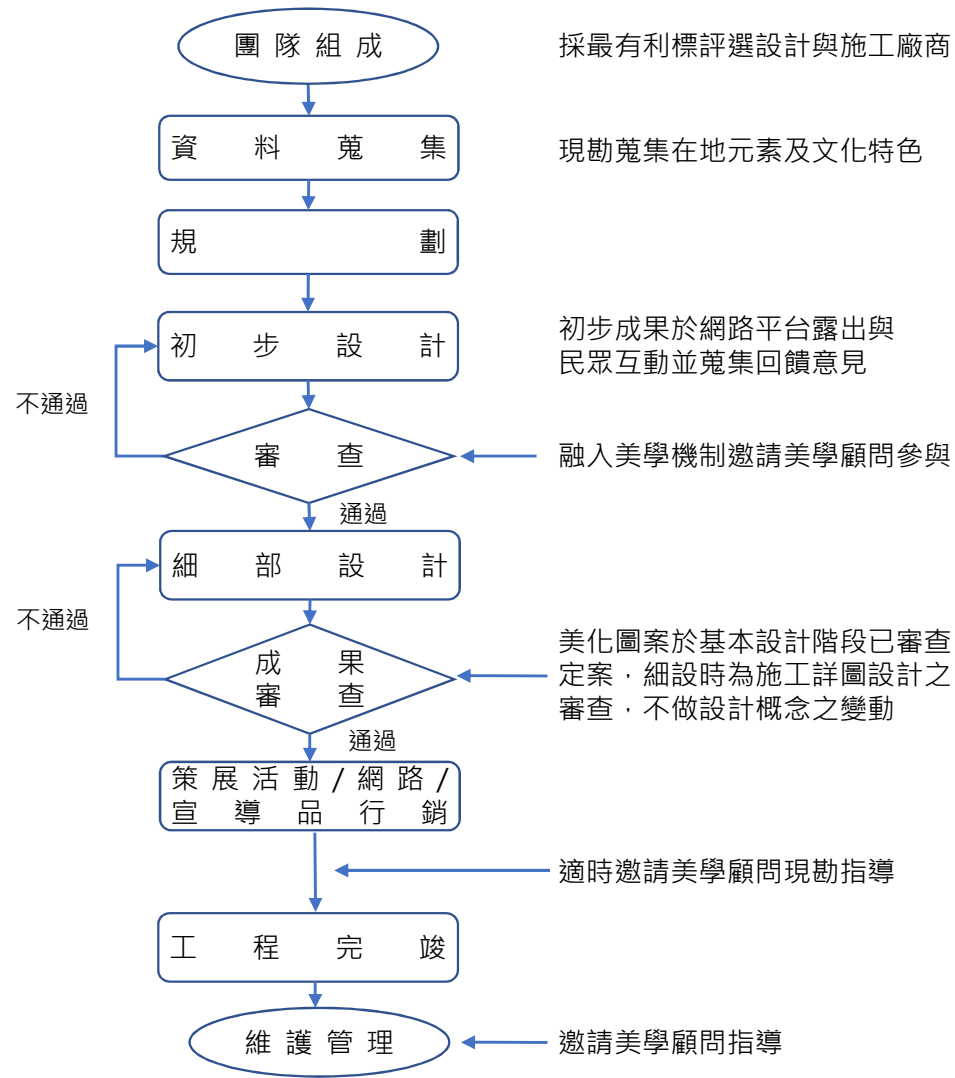
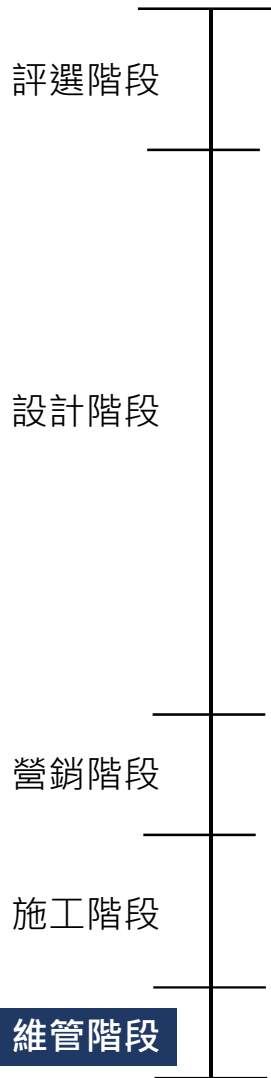
6S 管理

公私協力

臺北蓋水

維管原則

- 1. 「日常巡檢」：固定頻率辦理巡查。
- 2. 「維護更新」：日後修繕以原材質、原工法為主，若有更動，則邀請美學顧問現勘予以指導。



生態環保

節能減碳

在地人文

簡約減法

友善環境

創新共享

通用設計

6S 管理

公私協力