

臺北市塔城街 11 號前路面下陷搶修

104 年 2 月 25 日辦理情形



臺北市停車管理工程處

壹、塔城街 11 號前公車停靠區路面下陷搶修紀要

一、104 年 2 月 24 日 20 時以後

- (一) 20:00 技師人員執行現場監測(水準測量), 21 時完成。
- (二) 21:00 除 B2 消防室前方上有地下水(無含砂)持續冒出外, 其餘位置(含 1F 路面坍塌區)狀況良好。
- (三) 21:10 謝副處長致電塔城 p 鄰棟大樓張主委說明本日大事紀要及監測結果皆為 ok, 主委亦向我們致謝。

二、104 年 2 月 25 日

- (一) 07:00 聘用義交已於路面(塔城街)指揮交通。(指揮頻率: 早上 7 點至 9 點; 晚上 5 點至 7 點, 日期為 2 月 24 至 26 日)
- (二) 08:00 目前路面坍塌試挖處, 水量稍增但呈現穩定無增加狀態。
- (三) 08:20 確認今日施作工項: 1. 筏基底部鑽桿灌漿止水(拆除風管提供施工空間) 2. 場內中間樁帽蓋施作(清除基坑淤泥) 3. 水壓觀測井設置 4. 塔城街路面復舊(中華電信既有管線包管, C L S M 回填)。

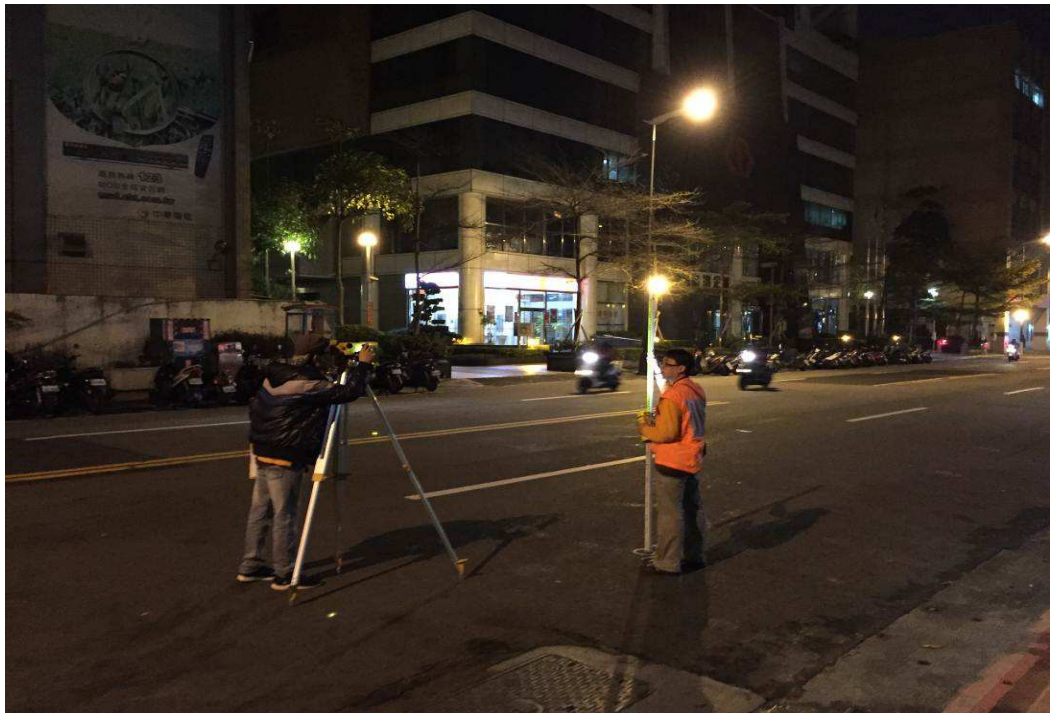
- (四)08:47 風管拆除工班到，整理出 B2F 筏基下方鑽孔灌漿施作空間。
- (五)09:00 技師監測廠商進場量測(監測頻率為 9, 12, 15, 18, 21 時)，每 3 小時一次。
- (六)09:10 中華電信及台電工程車於 9:10 到達塔城街現場處理坍塌區管線，皆於 10:50 分完成。
- (七)09:57 水位觀測井鑽掘機進場施作，預計於預定位置(編號 8 連續壁外側)施作 2 孔(1 號孔:13m 鑽掘深、2 號孔:25m 鑽掘深; 2 孔間距 3m)。
- (八)11:00 管線位置深度量測，中華電信管線入土深度 0.4m; 北水自來水管線入土深度 0.8m; 公燈處路燈燈管電線入土深度 0.5m。
- (九)13:26 中間樁帽頭 RC 蓋所需植筋材料進場。
- (十)13:28 CLSM 預拌車到達塔城街工地現場並開始澆置路面填充材。
- (十一)14:56 塔城緊急搶修案，已上網登入，道路挖掘案號為 XX10400001，施工期限至 3 月 20 日止
- (十二)15:20 路面 CLSM 灌置完成，養護中。
- (十三)15:25 B2F 風管皆拆除完畢; 機房機坑已清理完

成，預計明日植筋灌漿施作中間柱樑帽。

(十四) 15:30 水壓觀測井孔號 1(13m)施作完成，預計明日施作孔號 2(25m)。

(十五) 本日監測目前經技師判讀各點高程點位變位皆屬儀器誤差範圍，因此無安全疑慮。(詳附錄)

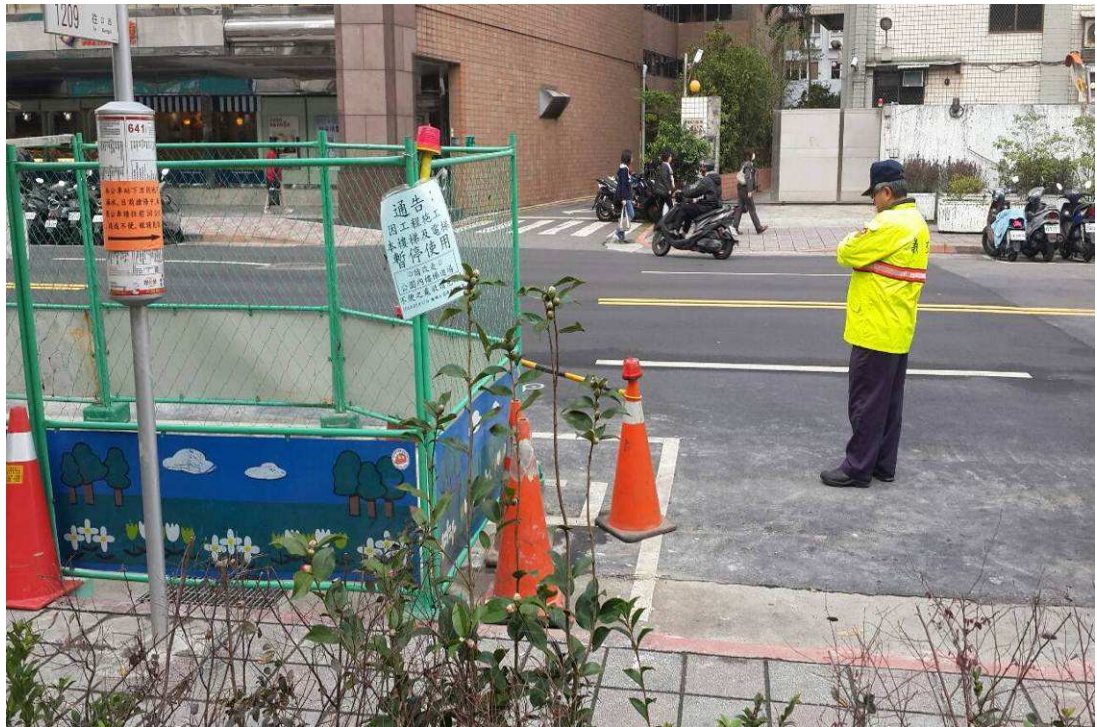
三、相關處理過程照片



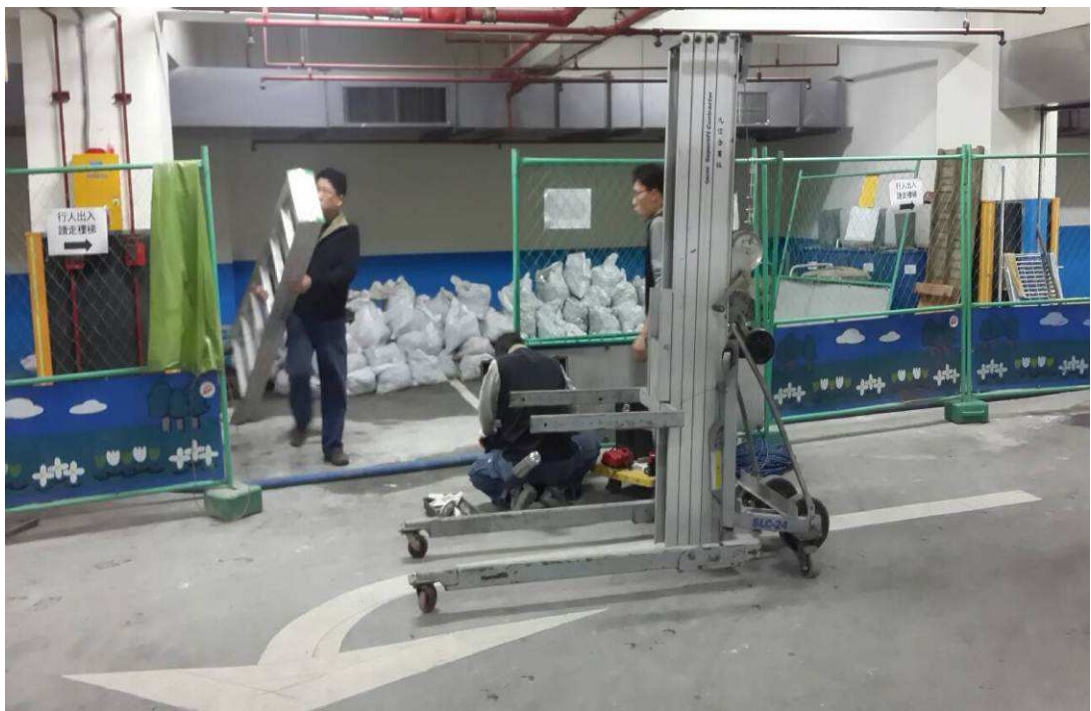
104年2月24日 20:00 技師監測情形



104年2月24日 21:00 現場情形



104年2月25日7:00 義交已到現場指揮交通



104年2月25日8:47 風管拆除工班開始施作



104年2月25日9:10 中華電信及台電工程車到達現場處理
管線，皆於10:50分完成。



104年2月25日09:57 水位觀測井鑽掘機進場施作



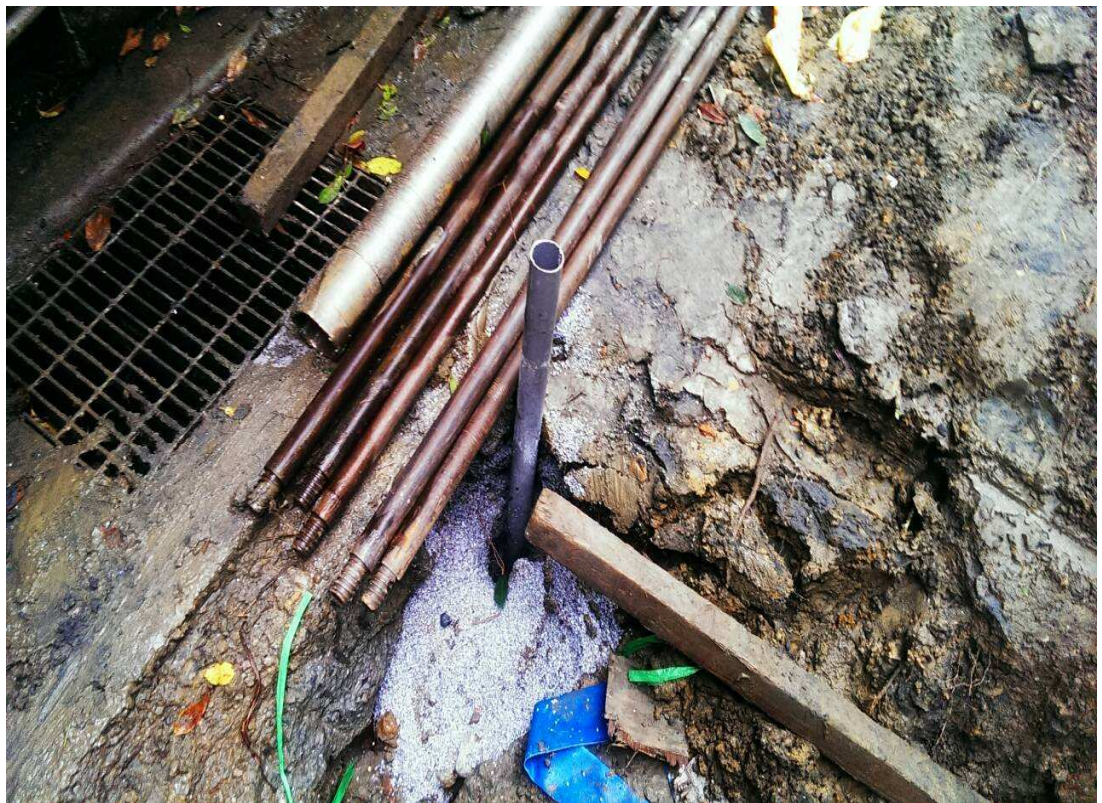
104年2月25日 13:26 中間樁帽頭所需植筋材料進場



104年2月25日 15:20 路面 CLSM 已澆置完成



104 年 2 月 25 日 15:25 B2F 風管皆拆除完畢提供施工空間



104 年 2 月 25 日 15:30 觀測井孔號 1(13m)施作完成

貳、附錄-監測結果(2月25日 AM9:00 至 2月25日 PM15:00)

塔城街路面及龍門大廈柱位水平監測點成果比較表

日期	104/02/24	差值	104/02/25	差值	104/02/25	差值	104/02/25	差值	104/02/25	差值	104/02/25
時間	am11:00	(mm)	am9:00	(mm)	am12:00	(mm)	pm3:00	(mm)	pm6:00	(mm)	pm9:00
BM	10.00000		10.00000		10.00000		10.00000		10.00000		10.00000
BM1	10.62812		10.62842		10.62857		10.62841				
L1	9.73649	1.14	9.73763	1.23	9.73772	0.84	9.73733				
L2	9.70619	0.03	9.70621	0.93	9.70711	1.02	9.70720				
L3	9.66714	0.39	9.66753	1.55	9.66869	1.14	9.66828				
L4	9.68528	-0.89	9.68439	0.35	9.68563	0.33	9.68561				
L5	9.69330	0.40	9.69369	1.80	9.69509	0.53	9.69382				
L6	9.81930	-0.64	9.81866	1.81	9.82111	1.46	9.82076				
L7	9.86411	0.60	9.86471	1.41	9.86552	1.54	9.86565				
L8	9.86453	0.76	9.86529	1.53	9.86606	1.60	9.86613				
L9	9.87906	0.36	9.87942	1.14	9.88020	1.45	9.88051				
L10	9.85824	0.56	9.85879	1.31	9.85954	1.52	9.85976				
L11	9.78937	-0.50	9.78887	-0.00	9.78936	1.27	9.79063				
L12	9.78133	-0.43	9.78089	-0.20	9.78112	0.67	9.78199				
L13	9.76152	0.48	9.76199	0.50	9.76201	0.55	9.76206				
L14	9.77010	0.61	9.77071	0.41	9.77051	0.96	9.77106				
L15	9.79357	0.22	9.79379	-0.21	9.79336	0.36	9.79393				
L16	9.70152	0.33	9.70184	-0.02	9.70150	0.31	9.70183				
L17	9.65767	0.94	9.65861	0.72	9.65839	0.54	9.65821				
A1	10.28786	2.83	10.29069	1.61	10.28947	1.09	10.28895				
A2	9.89856	1.86	9.90041	1.78	9.90033	0.74	9.89929				
A3	9.89304	1.40	9.89444	1.89	9.89493	0.89	9.89393				
A4	9.91568	1.36	9.91703	1.04	9.91672	-0.13	9.91555				
A5	9.88322	1.41	9.88463	0.96	9.88418	0.33	9.88355				
A6	10.00299	1.11	10.00409	0.74	10.00372	0.44	10.00342				
A7	10.01479	0.90	10.01569	1.07	10.01586	0.29	10.01508				
A8	10.01580	0.83	10.01663	0.62	10.01642	0.22	10.01602				
A9	10.42055	0.91	10.42146	0.97	10.42152	0.31	10.42086				
A10	10.40268	-0.37	10.40231	-0.25	10.40243	-1.52	10.40116				
A11	10.97954	3.25	10.98279	1.70	10.98124	0.80	10.98034				
A12	10.62719	4.77	10.63196	2.79	10.62998	2.34	10.62953				