

中華民國 94 年

區務統計要覽

目 錄

一、一般概況

(一) 前言.....	1
(二) 本區沿革、概況.....	2~4
(三) 行政區域圖.....	5
(四) 已登記公私有土地筆數面積(表1).....	6
(五) 各里鄰戶口數(表2).....	7~8
(六) 現住人口之年齡分配(表3).....	9
(七) 現住人口之教育程度(表4).....	10
(八) 現住人口之婚姻狀況(表5).....	11

二、行政

(一) 公所現行法定職掌及組織系統表(表6).....	13
(二) 公所編制及現有員額(表7).....	14
(三) 公所現有職員人數-按教育程度分(表8).....	15
(四) 公所現有職員人數-按考試及格別分(表9).....	16
(五) 公所現有職員人數-按年齡分(表10).....	17
(六) 公所經費預決算數額-按工作計畫別分(表11).....	18
(七) 公所經費預決算數額-按用途別科目分(表12).....	19
(八) 維護市容會報決議案件辦理情形(表13).....	20

三、民政

(一) 里長選舉概況(表14).....	21
(二) 鄰長遴聘概況(表15).....	22~23
(三) 神壇、寺廟、財團法人寺廟一覽表(表16).....	24~42
(四) 聚會所、財團法人教會一覽表(表17).....	43~45
(五) 宗教團體與辦公益慈善及社會教化事業概況(表18).....	46
(六) 里民大會出席情形及建議案件數(表19).....	47
(七) 改善市容查報有關案件執行情形(表20).....	48
(八) 鄰長異動概況表(表21).....	49
(九) 各級學校一覽表(表22、23).....	50~54

(十) 體育活動概況表 (表 24)	55
(十一) 維護市容會報決議案件處理情形 (表 25)	56

四、社會

(一) 社區發展協會會員人數 (表 26)	57 ~ 59
(二) 社區發展協會工作成果 (表 27)	60 ~ 61
(三) 社會福利及救濟概況 (表 28)	62
(四) 輔導市民臨時工作概況 (表 29)	63
(五) 低收入戶人口 (表 30、表 31)	64 ~ 68
(六) 辦理急難救助概況 (表 32)	69
(七) 遭受災害救助情形 (表 33)	70
(八) 身心障礙人口一覽表 (表 34)	71
(九) 65 歲長者暨身心障礙市民申領免費乘車悠遊卡情形 (表 35)	72

五、經建

(一) 鄰里工程施工概況 (表 36)	73 ~ 75
(二) 鄰里公園概況 (表 37)	76
(三) 耕地面積及農業戶口 (表 38)	77
(四) 米穀種植面積及產量 (表 39)	77
(五) 園藝作物種植面積及產量 (表 40)	78
(六) 普通及特種作物種植面積及產量 (表 41)	78
(七) 家畜家禽頭數 (表 42)	78

六、兵役

(一) 服兵役役男列級家屬各項慰、補助費發放情形 (表 43)	79
(二) 服兵役役男列級家屬安家生活扶助費發放情形 (表 44)	80
(三) 服兵役役男列級家屬全民健康保險醫療補助費核發情形 (表 45)	81

七、健保

(一) 全民健保第 1、5、6 類保險對象統計 (表 46)	83
--------------------------------------	----

前 言

本所在 e 時代國際化、世界村的理念下，以「打造國際頂級新士林」做為區政主軸，因應社會發展快速變遷，區政工作也朝向多元化、專業化發展，全體同仁秉持「卓越自然、精益求精」的精神，對區政推展不斷研究創新、建立團隊觀念、提昇服務品質，更藉由與民眾第一線的接觸，將民意反饋於行政改革，樹立廉能政府形象。

94 年是本所展現優質區政成效的 1 年，透過「7 大生活圈」區政推動機制，推動各生活圈發展議題，建立由下而上之民意為施政依歸，經由「次分區說明會」、「里民大會」、「里鄰工作會報」、「市長與民有約」等管道反映民意，延伸區政觸角廣泛服務區民，解決各項市政問題。並藉「市容會報」、「區務會議」等積極整合區級行政機關與學校資源，以市政推動樞紐作為區政未來發展目標。

注重地方藝文與社區文化再造，舉辦了「2005 士林文化節」、「成年禮」、「區民運動大會」、「市民運動會」、「身心障礙運動會」、「健康活力路跑運動會」、「清山淨水登山健行」等許多具有特色之活動，展現本區特有外僑社區人文風俗及豐富多樣的自然生態之美，樹立社區國際文化交流典範，喚起市民對老舊社區的認識與關懷，進而成為社區改造之動力。

在保障區民生命財產方面，陸續協助各里、社區成立 23 支里鄰巡守隊，落實社區守望相助。落實區級防災，與軍、警、消防、工務、醫療、衛生、學校等機關實施區級災害防救演習，並辦理社區防災教育宣導，結合公寓大廈組織建立天然災害防救體系。

落實 e 化，以「市民 e 點通」線上場地申辦作業、連結戶役政及地政資訊系統擴大市政虛擬資料庫運用於「免書證、免謄本」服務、開辦電腦教室，倡導終身學習，架設員工個人網頁、擴大公文電子交換執行率、加強推動區政資訊化工作，擴充區政資料庫運用等，強化員工技能訓練，提高工作速度與品質等建立本所自動化資訊服務管道，為進入知識經濟時代打下基礎。

各項為民服務措施之精進方面，更新方便您服務台、9 樓民眾洽公服務區沙發、多功能按摩椅、行政大樓健康步道、全面雙語環境等多項便民、貼心的服務。開辦本市「新移民中文研習班」。

未來施政努力方向，以兼顧地方文化發展與都市社區更新為主，將 7 大生活圈定位其發展主軸：陽明山生活圈 - 生態、休閒、大學城；天母生活圈 - 宜居、宜遊、國際村；蘭雅生活圈 - 門戶、結點、新地標；芝山岩生活圈 - 史蹟、親水、好家園；街上生活圈 - 古風、產業、好厝邊；後港生活圈 - 生活、運轉、新產業；社子生活圈 - 文史、生態、新樂園，配合臺北市政府各項市政規劃，喚起區民對社區、市政的關心，為繁榮地方共同奮鬥。

本區務統計要覽旨在將士林區 94 年有關地理、人文、行政組織等基本資料及民政、社會、經建、兵役、健保、秘書等各項區政業務，藉統計數據呈現其概況及工作成果，並輔以統計圖表扼要說明。在多年來全體同仁的努力和您的支持之下。誠摯盼望各界先進不吝指正，並繼續給予本所支持與鼓勵，讓士林區的建設達到更盡善盡美之境界，再次感謝您的支持。

敬祝您

身體健康

闔家平安！

區長 林 菁 謹上

中華民國 95 年 5 月

本區沿革、概況

壹、本區沿革：

士林區位於台北市北部，居大屯火山彙南側斜面及台北盆地北部。東北為山地，平原分佈在西南部磺溪下游及基隆河、淡水河間地帶。前者稱士林平原，後者即社仔平原。

士林區，舊名八芝連林，又改稱為芝蘭。「八芝連林」是藩語，是溫泉之義。漢籍上最早的記錄是載於清雍正二年黃叔敬「台海使槎錄」藩俗六考中：清代地方行政區名叫做「芝蘭堡」。至清末，科名特盛，文風蔚起，以其名不雅，改稱「士林」，是「士子如林」的意思。

改本區沿革由來已久。史前遺址有芝山岩遺址及社子遺址等。漢人尚未進入本區開闢前，為山胞麻少翁新社所居。

永曆 15 年鄭成功時代台灣北部均隸天興縣，本區屬之。後隸天興州。

清康熙 23 年，隸諸羅縣。

雍正元年，隸淡水廳淡水堡，後隸芝蘭堡。

光緒元年，隸淡水縣芝蘭一堡。

光緒 21 年日人據台，5 月 13 日（日明治 28 年 6 月 5 日）初置台北縣，屬縣直轄。

光緒 23 年 4 月 26 日，縣下屬辦務置，隸士林辦務置。

光緒 24 年，改隸台北辦務署。

光緒 27 年，廢縣置廳，隸台北廳士林支廳。

宣統元年 10 月 13 日，支廳下置區署，隸士林、社仔及和尚洲 3 區。

民國 9 年（日本大正 9 年）7 月，廢廳署州，隸台北州七星郡士林庄。

民國 22 年 12 月 20 日改士林庄為士林街。

民國 34 年光復改制，廢街為士林鎮，隸台北縣北星區。

民國 36 年 1 月，廢七星區，改隸淡水區。

民國 38 年與北投鎮合併成草山管理局，隸草山管理局士林鎮。

民國 39 年頒布行政區域調整方案，與北投鎮合稱陽明山管理局，隸陽明山管理局士林鎮。

民國 56 年 7 月 1 日併入台北市，為士林區。

民國 79 年 3 月 12 日台北市第四期行政區域調整現為本市 12 行政區之一，轄內有仁勇等 50 里，民國 91 年 9 月 1 日增加為 51 里。

貳、本區地理、人口、工商分佈、農佈狀況、文教組織、宗教與名勝古蹟：

地理：

本區位於臺北盆地之東北，東北俱為山嶽、丘陵相接，以名峰七星山為最高，海拔 1,109 公尺，東南有鄰界大崙山嶺及大直諸山，西南一帶平地平坦，全區面積 63.9143 平方公里，幅員廣闊，為本市 12 行政區面積最大之區，東與台北縣萬里鄉、汐止鎮接壤，西以淡水河和台北縣蘆洲鄉為界，南臨中山區、內湖區，北接北投區，山區地質屬水成岩或火成岩而成之土性，平地則屬沖積層土質，唯西南社子一帶屬砂質，區內較為重要之溪流有：

淡水河：係大漢溪、新店溪兩川之合流，從台北縣新莊市入本市雙園區折向西流，經本區西南端之社子轉北投區關渡出海。

基隆河：源於基隆市暖暖山區，流經本市南港、內湖、松山、中山及本區，至北投區關渡會合淡水河出海。因河道彎曲，河床淤泥過高，遇有豪雨即成水患，基隆河甚而改道，形成「基隆河廢河道」，影響景觀及土地開發甚大，經市政府自民國 71 年度起於廢河道實施填土工程約有 42 公頃土地，增加百億以上之價值，可見基隆河及其支流對本區之重要。

雙溪：係內雙溪、外雙溪兩溪之合流，匯集本區菁山、平等、翠山里一帶山水，於至善路 3 段間交會，經本區西南地帶流入基隆河。

磺溪：位於本區與北投區交界，由陽明山流經本區西側各里，與雙溪會合同流基隆河。

人口：

在民國 35 年台灣光復初期，本區僅有 4,985 戶 21,080 人，迄至目前已有 95,857 戶 287,753 人，就人口數而言，在台北市 12 行政區中居第 2 位，僅次於大安區。

工商業分佈：

在功能上，本區主要是農業區轉變為住宅兼文化區，而非工業區或商業區，不過為適應居民日常生活需要，許多小規模的商店和小型工廠也就依其地利應運而生。比較重要的商店絕大多數分佈在文林路、大東路、中正路、中山北路六段及延平北路，至於工廠則集中在社子與後港一帶。

農牧狀況：

本區土地大部份為都市計畫之保護區與農業區，現有耕地面積 1,054.61 公頃，其

中以水田 123.71 公頃、旱地面積 930.9 公頃，主要產物為竹筍、蔬菜、花卉、柑桔等，其中蔬菜之產量除可滿足區內居民之需求外，更具調解本市菜類供應之功能，另農家以飼養豬、雞、牛、鹿為多，甚具經濟價值，對農民之收益幫助頗大。

文教組織：

本區現有教育機構 84 所，包括大學 3 所、專校 1 所、高中（職）5 所、完全中學 2 所、國中 8 所、國小 20 所、幼稚園 45 所、特殊學校 2 所（另美國學校、日僑學校、台灣神學院、其他軍事學院未列入本統計）。本區的文化機構共有 6 處，其中除故宮博物院及中影文化城較具規模外，餘為李克駿圖書館、牧愛之友社圖書館、林語堂紀念圖書館、台北市立圖書館社子分館等。另本區在此數年間於各個角落分別成立 97 個晨間運動團隊。

宗教與名勝古蹟：

本區宗教組織主要有 5 大類，基督教會 16 所、佛教寺廟 22 所、神壇 192 處、道教廟宇 11 所，名勝古蹟則有平頂古圳、雙溪瀑布、陽明山溫泉、大嶺頭、水源地、雙溪公園、菁山露營區、神農宮、芝山巖、惠濟宮、芝山巖慈誠宮、芝山巖隘門、草山御賓館、士林官邸、閻錫山故居、士林潘宅、士林公有土場、草山水道系統、潘宮籌墓、天母白屋。

一、一般概況

行政區域圖

表 1 臺北市士林區已登記公私有土地筆數面積
中華民國 94 年底

公私有別 \ 項目	已登記土地面積 (公頃)	已登記土地筆數 (筆)
總 計	5,881.2843	70,249
公 有	2,640.8762	20,516
私 有	3,103.5148	48,019
公私共有	136.8933	1,714

資料來源：士林區地政事務所

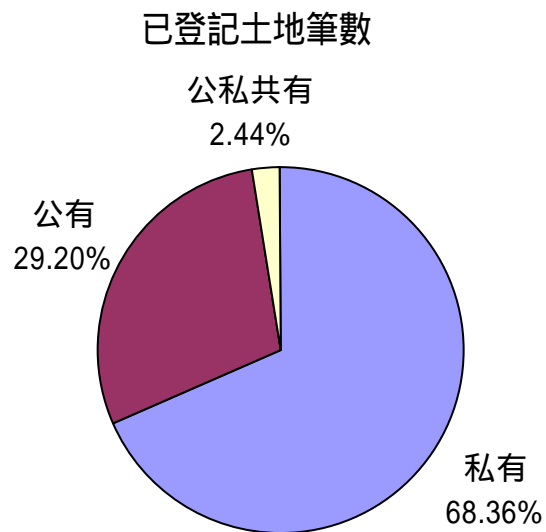
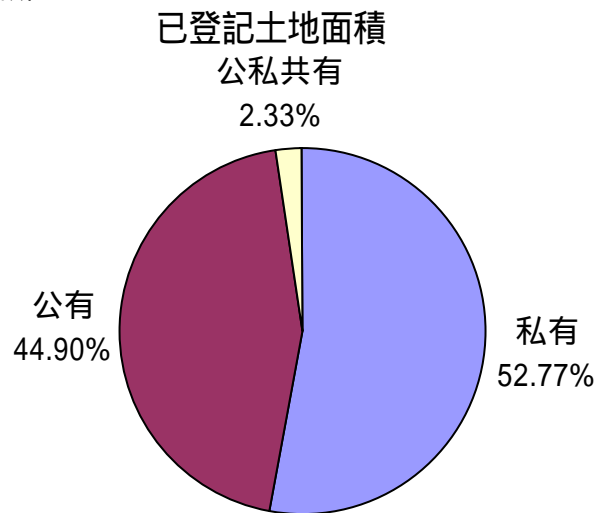


表 2 臺北市士林區各里鄰戶口數
中華國 94 年底

里 別	面 積 (km ²)	鄰 數	戶 數	人 口 數		
				計	男	女
總 計	63.9143	985	95,875	287,753	141,385	146,368
三玉里	0.6521	21	1,917	5,819	2,831	2,988
仁勇里	0.1430	17	1,517	4,702	2,300	2,402
公館里	1.3750	9	514	1,529	815	714
天山里	0.2370	20	2,473	7,616	3,593	4,023
天母里	1.3600	20	2,285	7,150	3,458	3,692
天玉里	0.2695	29	3,119	9,232	4,293	4,939
天和里	1.1029	21	2,724	8,457	4,022	4,435
天祿里	0.1360	16	1,799	5,371	2,538	2,833
天壽里	0.1535	16	1,750	5,170	2,420	2,750
天福里	0.1466	20	2,255	6,897	3,274	3,623
平等里	6.1200	10	483	1,542	802	740
永倫里	0.3450	23	2,376	7,274	3,738	3,536
永福里	1.0630	10	466	1,475	756	719
名山里	0.3801	25	2,512	7,546	3,564	3,982
百齡里	0.2195	27	2,330	7,677	3,800	3,877
岩山里	0.2804	16	1,323	4,005	1,946	2,059
忠誠里	0.2090	25	1,947	5,859	2,833	3,026
承德里	0.1410	20	2,059	5,823	2,853	2,970
明勝里	0.2163	18	1,873	5,225	2,577	2,648
東山里	1.0065	22	1,732	5,710	2,863	2,847
社子里	0.3240	23	2,092	6,472	3,276	3,196
社園里	0.3080	26	2,309	7,548	3,789	3,759
社新里	0.2340	28	2,875	8,350	4,213	4,137
芝山里	1.6450	29	2,497	7,889	3,794	4,095
前港里	0.2055	13	1,501	4,733	2,328	2,405

資料來源：士林區戶政事務所

表 2 臺北市士林區各里鄰戶口數
中華國 94 年底

里 別	面 積 (km ²)	鄰 數	戶 數	人 口 數		
				計	男	女
後港里	0.4699	25	2,747	8,277	4,152	4,125
富光里	0.1870	25	2,001	6,300	3,129	3,171
富洲里	1.1200	17	1,974	5,800	3,073	2,727
菁山里	16.7430	10	561	1,745	944	801
陽明里	1.5650	23	1,344	3,337	1,646	1,691
新安里	2.0620	10	720	2,123	1,087	1,036
溪山里	11.6500	10	509	1,574	844	730
義信里	0.1095	14	1,242	3,719	1,823	1,896
聖山里	0.0990	22	1,776	5,444	2,613	2,831
葫東里	0.2710	13	1,334	4,129	2,065	2,064
葫蘆里	0.2380	27	2,504	7,796	3,876	3,920
福中里	0.2500	17	1,760	5,929	2,948	2,981
福安里	1.8750	12	1,693	5,042	2,714	2,328
福志里	0.4070	24	2,784	8,086	3,928	4,158
福佳里	0.5864	26	2,730	8,356	4,023	4,333
福林里	1.9500	18	1,144	3,304	1,630	1,674
福華里	0.3009	28	2,533	7,085	3,518	3,567
福順里	0.3100	15	1,831	5,444	2,711	2,733
福德里	0.2510	20	2,425	6,095	3,112	2,983
翠山里	1.7082	12	1,166	2,989	1,448	1,541
德行里	0.1760	16	1,560	4,332	2,128	2,204
德華里	0.2630	19	2,099	6,133	2,936	3,197
臨溪里	2.2998	12	1,159	3,087	1,560	1,527
舊佳里	0.1757	22	2,335	6,896	3,309	3,587
蘭雅里	0.2585	25	3,050	9,095	4,339	4,756
蘭興里	0.3155	19	2,160	6,565	3,153	3,412

資料來源：士林區戶政事務所

表3 臺北市士林區現住人口之年齡分配
中華民國 94 年底

單位：人

性別	總計	0~4歲	5~9歲	10~14歲	15~19歲	20~24歲	25~29歲	30~34歲	35~39歲	40~44歲	45~49歲	50~54歲	55~59歲	60~64歲	65歲以上
總計	287,753	12,790	16,191	18,249	18,583	22,331	23,503	21,445	22,759	23,568	25,331	24,779	16,414	11,075	30,735
男	141,385	6,723	8,469	9,603	9,634	11,341	11,706	10,240	10,640	11,093	11,827	12,106	7,967	5,247	14,789
女	146,368	6,067	7,722	8,646	8,949	10,990	11,797	11,205	12,119	12,475	13,504	12,673	8,447	5,828	15,946

資料來源：士林區戶政事務所

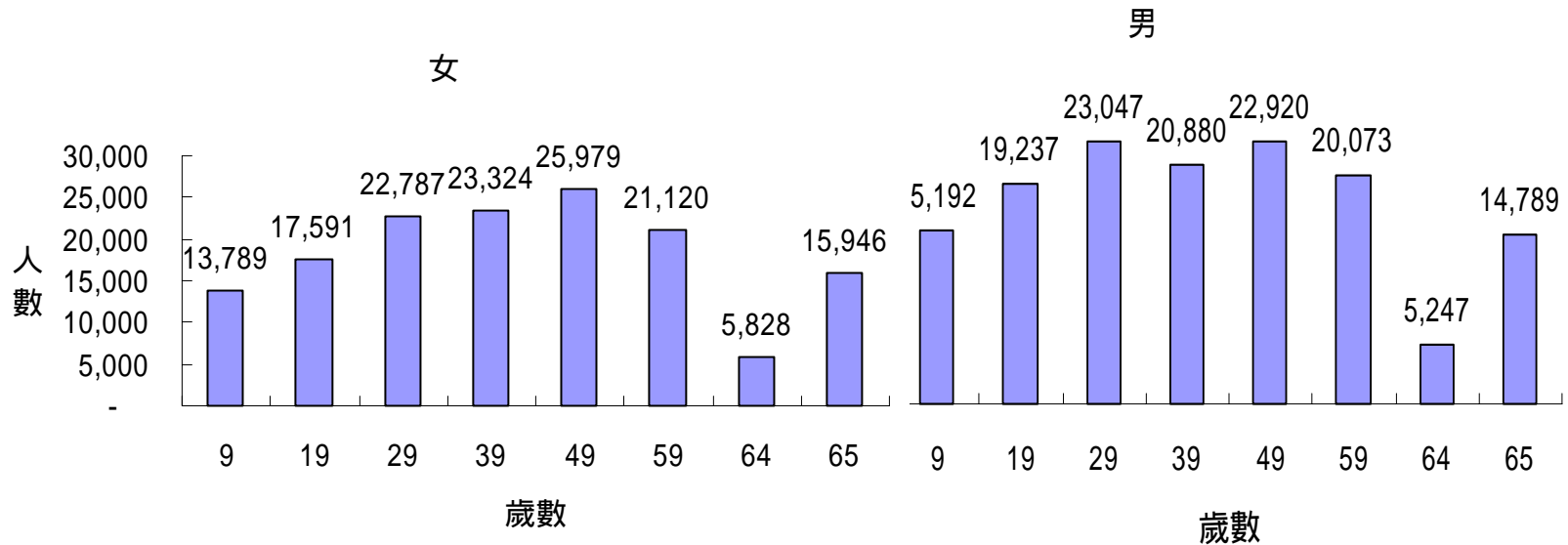


表 4 臺北市士林區現住人口之教育程度
中華民國 94 年底

性別	總計	15 歲以上											未滿 15 歲
		共計	研究所	大學	專科	高中	高職	初中	初識	小學	自修	不識字	
總計	287,753	240,523	13,368	55,658	38,188	30,860	40,655	24,286	444	33,089	857	3,118	47,230
男	141,385	116,590	8,389	28,215	18,768	16,028	18,841	12,528	234	12,927	218	442	24,795
女	146,368	123,933	4,979	27,443	19,420	14,832	21,814	11,758	210	20,162	639	2,676	22,435

資料來源：士林區戶政事務所

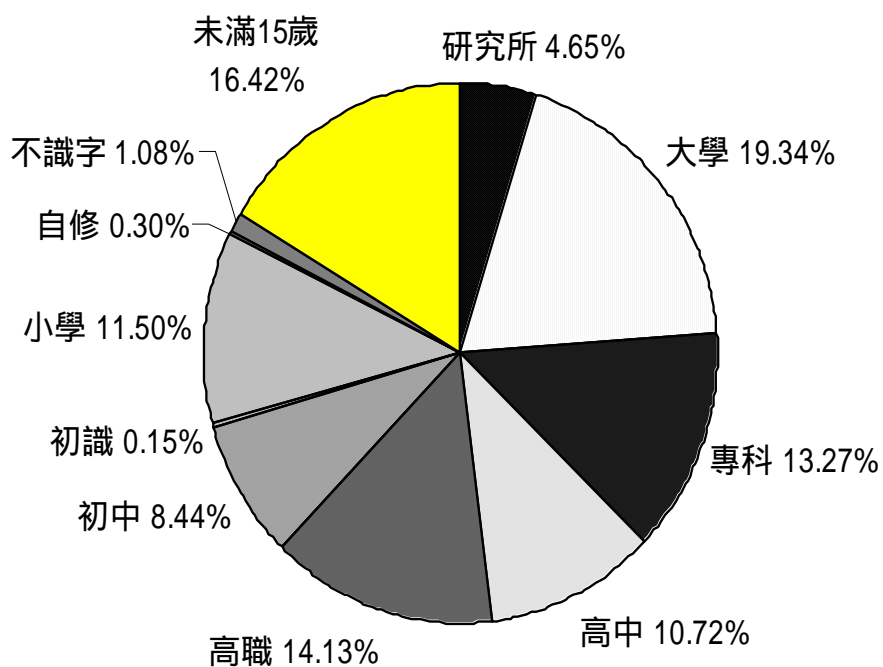
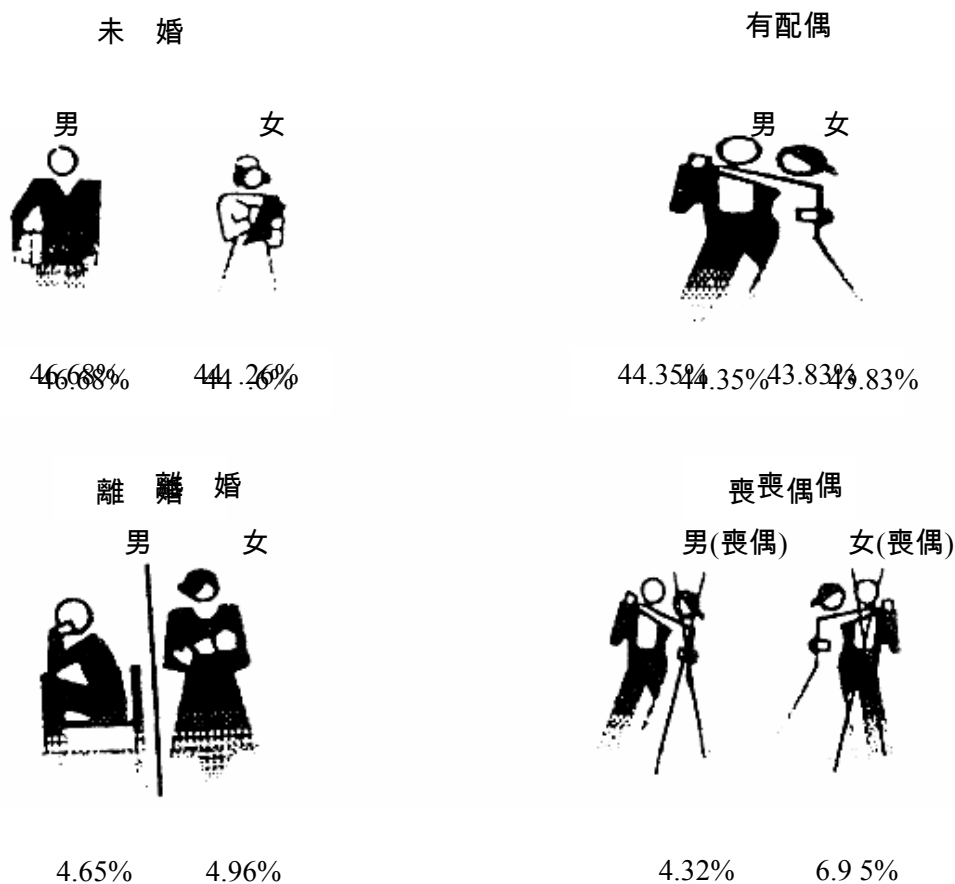


表 5 臺北市士林區現住人口之婚姻狀況
中華國 94 年底

性 別	總 計	15 歲以上					未滿 15 歲				
		合 計	未 婚	有 配 偶	離 婚	喪 偶	合 計	未 婚	有 配 偶	離 婚	喪 偶
總計	287,753	240,523	87,115	127,609	13,384	12,415	47,230	47,230	-	-	-
男	141,385	116,590	44,777	63,457	6,123	2,233	24,795	24,795	-	-	-
女	146,368	123,933	42,338	64,152	7,261	10,182	22,435	22,435	-	-	-

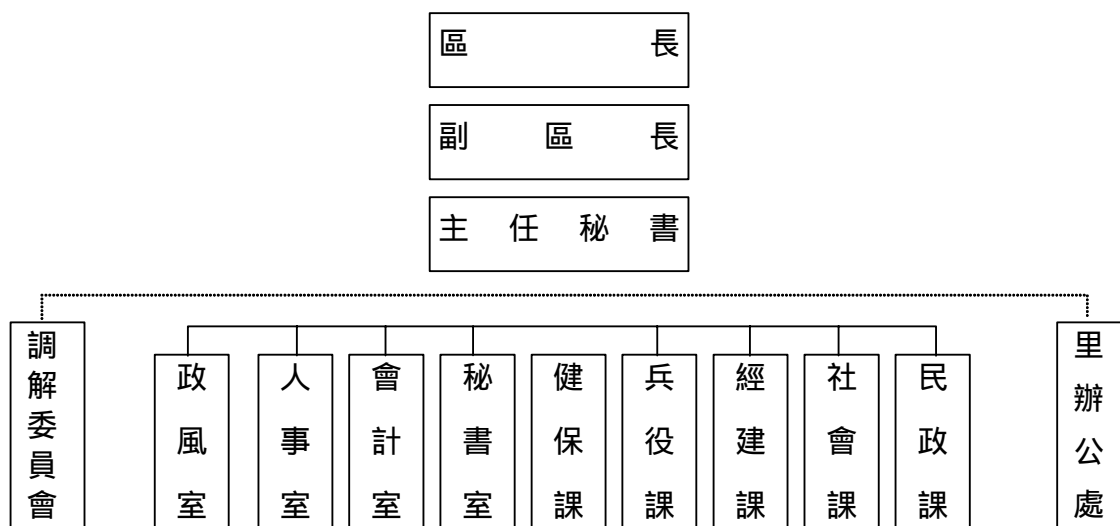
資料來源：士林區戶政事務所



本
頁
空
白

二、行政

表 6 臺北市士林區公所組織系統表
中華民國 94 年底



資料來源：本所人事室

臺北市士林區公所現行法定職掌及組織系統表：

- (一) 機關主要職掌：本所組織規程依 83 年 12 月 23 日府法三字第 8307900 號令掌理全區自治業務之推行。
- (二) 內部分層業務：本區置區長、副區長、主任秘書、現編制職員 157 人、駐衛警 5 人、駕駛 1 人、技工 3 人、工友 11 人，共計 177 人，其內部分層業務如下：
 - 民政課：掌理自治行政、選舉、禮俗宗教、慶典活動、環境衛生、公共衛生、義務教育、社會教育、文化、民防及其他有關民政事項。
 - 社會課：掌理社會福利、社會救助、災害防救、社區發展、人民團體輔導及其他有關社政事項。
 - 經建課：掌理地政、工商、觀光、度量衡、農政、監證、公共工程、巷弄道路、鄰里公園管理維護及其他有關基層建設事項。
 - 兵役課：掌理兵役行政、國民兵組訓、徵兵處理、兵役勤務、後備軍人管理、及其他有關役政事項。
 - 健保課：掌理全民健康保險有關事項。
 - 秘書課：掌理文書、印信、庶務、會議、出納、研考、資訊、法制、公共關係及不屬其他各課室事項。
 - 會計室：依法辦理歲計、會計事項並兼辦統計事項。
 - 人事室：依法辦理人事管理事項。
 - 政風室：依法辦理政風事項。

表 7 臺北市士林區公所編制及現有員額
中華民國 94 年底

單位：人

職稱別	職等	共 計		秘書室		民政課		社會課		經建課		兵役課		健保課		會計室		人事室		政風室	
		編制	現有	編制	現有	編制	現有	編制	現有	編制	現有	編制	現有	編制	現有	編制	現有	編制	現有	編制	現有
總 計		157	147	35	30	67	67	10	10	13	13	19	15	3	3	4	4	4	4	2	1
區 長	薦九至十	1	1	1	1	-	-	-	-	-	-	-	-	-	-	-	-	-	-	-	-
副 區 長	薦九	1	1	1	1	-	-	-	-	-	-	-	-	-	-	-	-	-	-	-	-
主 任 秘 書	薦八至九	1	1	1	1	-	-	-	-	-	-	-	-	-	-	-	-	-	-	-	-
調 解 會 秘 書	委五至薦七	1	1	1	1	-	-	-	-	-	-	-	-	-	-	-	-	-	-	-	-
秘 書	薦七	1	1	1	1	-	-	-	-	-	-	-	-	-	-	-	-	-	-	-	-
視 導	薦七	2	2	2	2	-	-	-	-	-	-	-	-	-	-	-	-	-	-	-	-
課 長 (室主任)	薦七至八	8	7	1	1	1	1	1	1	1	1	1	1	0	0	1	1	1	1	1	1
技 士	委五或薦六至七	4	4	-	-	-	-	-	-	4	4	-	-	-	-	-	-	-	-	-	-
課 員 (佐助理員)	委五或薦六至七	50	50	8	8	12	12	5	5	3	3	12	12	3	3	3	3	3	3	1	1
技 佐	委四至五或薦六	3	3	-	-	-	-	-	-	3	3	-	-	-	-	-	-	-	-	-	-
辦 事 員	委三至委五	24	21	9	10	3	3	4	4	2	2	6	2	-	-	-	-	-	-	-	-
書 記 (雇員)	委一至委三	10	4	10	4	-	-	-	-	-	-	-	-	-	-	-	-	-	-	-	-
里 幹 事	委四至委五或薦六	51	51	-	-	51	51	-	-	-	-	-	-	-	-	-	-	-	-	-	-
其 他		-	-											-	-	-	-	-	-	-	-

附 註：(1)本區本年底有技工 3 人，工友 11 人，駕駛 1 人，駐衛警 5 人。

(2)區長、副區長、主任秘書、調解會秘書、秘書、視導列於秘書室。

資料來源：本所人事室

表 8 臺北市士林區公所現有職員人數 - 按教育程度分
中華民國 94 年底

單位：人

項 目 別	總計 (1)	研 究 所			大學畢業 (5)	專科畢業 (6)	高中(職) 畢業(%)	國(初)中 以下(%)
		計(2)	博士(3)	碩士(4)				
(1)總 計	147	7	-	7	53	62	25	-
(2) 男	55	6	-	6	18	18	13	-
(3) 女	92	1	-	1	35	44	12	-
(4)政 務 人 員	-	-	-	-	-	-	-	-
(5) 男	-	-	-	-	-	-	-	-
(6) 女	-	-	-	-	-	-	-	-
(7)民選機關首長	-	-	-	-	-	-	-	-
(8) 男	-	-	-	-	-	-	-	-
(9) 女	-	-	-	-	-	-	-	-
(10)簡薦委任(派)人員(含雇)	147	7	-	7	53	62	25	-
(11)簡 任 (派)	1	-	-	-	-	1	-	-
(12) 男	-	-	-	-	-	-	-	-
(13) 女	1	-	-	-	-	1	-	-
(14)薦 任 (派)	62	3	-	3	26	25	8	-
(15) 男	35	3	-	3	12	12	8	-
(16) 女	27	-	-	-	14	13	-	-
(17)委 任 (派)	84	4	-	4	27	39	17	-
(18) 男	20	3	-	3	6	6	5	-
(19) 女	64	1	-	1	21	30	12	-
聘 任	-	-	-	-	-	-	-	-
男	-	-	-	-	-	-	-	-
女	-	-	-	-	-	-	-	-
醫 事 人 員	-	-	-	-	-	-	-	-
男	-	-	-	-	-	-	-	-
女	-	-	-	-	-	-	-	-
(20)雇 員	-	-	-	-	-	-	-	-
(21) 男	-	-	-	-	-	-	-	-
(22) 女	-	-	-	-	-	-	-	-
(23)警察(消防)人員	-	-	-	-	-	-	-	-
(24)警 監	-	-	-	-	-	-	-	-
(25) 男	-	-	-	-	-	-	-	-
(26) 女	-	-	-	-	-	-	-	-
(27)警 正	-	-	-	-	-	-	-	-
(28) 男	-	-	-	-	-	-	-	-
(29) 女	-	-	-	-	-	-	-	-
(30)警 佐	-	-	-	-	-	-	-	-
(31) 男	-	-	-	-	-	-	-	-
(32) 女	-	-	-	-	-	-	-	-

資料來源：本所人事室

表 9 臺北市士林區公所現有職員人數 - 按考試及格別分
中華民國 94 年底

項 目 別	總計 (1)	考 試 及 格 種 類							依其他法令 進用(9)
		計(2)	高等考試(3)	普通考試(4)	初等考試(5)	特種考試(6)	升等考試(7)	其他考試(8)	
(1)總 計	147	139	12	38	9	50	26	4	8
(2) 男	55	50	7	12	3	23	4	1	5
(3) 女	92	89	5	26	6	27	22	3	3
(4)政 務 人 員	-	-	-	-	-	-	-	-	-
(5) 男	-	-							
(6) 女	-	-							
(7)民選機關首長	-	-	-	-	-	-	-	-	-
(8) 男	-	-							
(9) 女	-	-							
(10)簡薦委任(派)人員(含雇)	147	139	12	38	9	50	26	4	8
(11)簡 任 (派)	1	1	-	-	-	-	1	-	-
(12) 男									
(13) 女	1	1					1		
(14)薦 任 (派)	62	61	12	8	-	29	10	2	1
(15) 男	35	34	7	3	-	20	4	-	1
(16) 女	27	27	5	5	-	9	6	2	-
(17)委 任 (派)	84	77	-	30	9	21	15	2	7
(18) 男	20	16		9	3	3	-	1	4
(19) 女	64	61		21	6	18	15	1	3
聘 任	-	-	-	-	-	-	-	-	-
男	-	-							
女	-	-							
醫 事 人 員	-	-	-	-	-	-	-	-	-
男	-	-							
女	-	-							
(20)雇 員	-	-	-	-	-	-	-	-	-
(21) 男	-	-							
(22) 女	-	-							
(23)警察(消防)人員	-	-	-	-	-	-	-	-	-
(24)警 監	-	-	-	-	-	-	-	-	-
(25) 男	-	-							
(26) 女	-	-							
(27)警 正	-	-	-	-	-	-	-	-	-
(28) 男	-	-							
(29) 女	-	-							
(30)警 佐	-	-	-	-	-	-	-	-	-
(31) 男	-	-							
(32) 女	-	-							

資料來源：本所人事室

表 10 臺北市士林區公所現有職員人數 - 按年齡分
中華民國 94 年底

項 目 別	總計 (1)	24 歲以下 (2)	25-29 歲 (3)	30-34 歲 (4)	35-39 歲 (5)	40-44 歲 (6)	45-49 歲 (7)	50-54 歲 (8)	55-59 歲 (9)	60-64 歲 (10)	65 歲以上 (11)
(1)總 計	147	-	7	13	27	35	36	20	9	-	-
(2) 男	55	-	5	5	6	7	16	11	5	-	-
(3) 女	92	-	2	8	21	28	20	9	4	-	-
(4)政 務 人 員	-	-	-	-	-	-	-	-	-	-	-
(5) 男	-	-									
(6) 女	-	-									
(7)民選機關首長	-	-	-	-	-	-	-	-	-	-	-
(8) 男	-	-									
(9) 女	-	-									
(10)簡薦委任(派)人員(含雇)	62	-	-	4	7	11	19	14	7	-	-
(11)簡 任 (派)	35	-		2	2	5	11	10	5	-	-
(12) 男	27			2	5	6	8	4	2	-	-
(13) 女	84		7	9	20	24	17	6	1		
(14)薦 任 (派)	20	-	5	3	4	2	5	1	-	-	-
(15) 男	64		2	6	16	22	12	5	1		
(16) 女	-										
(17)委 任 (派)	-	-	-	-	-	-	-	-	-	-	-
(18) 男	-	-									
(19) 女	-	-									
聘 任	-	-	-	-	-	-	-	-	-	-	-
男	-	-									
女	-	-									
醫 事 人 員	-	-	-	-	-	-	-	-	-	-	-
男	-	-									
女	-	-									
(20)雇 員	-	-	-	-	-	-	-	-	-	-	-
(21) 男	-	-									
(22) 女	-	-									
(23)警察(消防)人員	-	-	-	-	-	-	-	-	-	-	-
(24)警 監	-	-	-	-	-	-	-	-	-	-	-
(25) 男	-	-									
(26) 女	-	-									
(27)警 正	-	-	-	-	-	-	-	-	-	-	-
(28) 男	-	-									
(29) 女	-	-									
(30)警 佐	-	-	-	-	-	-	-	-	-	-	-
(31) 男	-	-									
(32) 女	-	-									

資料來源：本所人事室

表 11 臺北市士林區公所經費預決算數額 按工作計畫別分
中華民國 94 年度

單位：元

科 目	本 年 度 預 算 數 (94 年度)	上 年 度 (9 3 年 底)		本 年 度 與 上 年 度 預 算 比 較	
		預 算 數	決 算 數	增 減 數	增 減 率 (%)
總 計	302,997,344	314,939,221	310,677,374	-11,941,877	-3.79%
一般行政	48,545,250	51,320,574	50,625,718	-2,775,324	-5.41%
行政管理	48,545,250	51,320,574	50,625,718	-2,775,324	-5.41%
區政業務	174,535,536	163,447,972	161,723,556	11,087,564	6.78%
區政管理	174,535,536	163,447,972	161,723,556	11,087,564	6.78%
建築及設備	20,579,973	33,079,782	32,703,924	-12,499,809	-37.79%
營建工程	18,361,726	30,786,532	30,762,585	-12,424,806	-40.36%
交通及運輸設備					
其他設備	2,218,247	2,293,250	1,941,339	-75,003	-3.27%
道路橋樑工程	51,367,323	55,183,018	54,642,437	-3,815,695	-6.91%
道路及橋樑工程	51,367,323	55,183,018	54,642,437	-3,815,695	-6.91%
公園綠化及風景 區工程	7,969,262	11,907,875	10,981,739	-3,938,613	-33.08%
公園及綠化工程	7,969,262	11,907,875	10,981,739	-3,938,613	-33.08%
第一預備金					
第一預備金(1)					

資料來源：本所會計室

表 12 臺北市士林區公所經費預決算數額 按用途別科目分
中華民國 94 年度

單位：元

科 目	本 年 度 預 算 數 (94 年度)	上 年 度 (9 3 年 底)		本 年 度 與 上 年 度 預 算 比 較	
		預 算 數	決 算 數	增 減 數	增 減 率 (%)
總 計	302,997,344	314,939,221	310,677,374	-11,941,877	-3.79%
人 事 費	128,334,436	130,088,457	129,340,411	-1,754,021	-1.35%
業 務 費	19,347,802	19,333,141	18,817,085	14,661	0.08%
獎 補 助 及 損 失 (經 常 門)	68,690,725	65,346,948	64,191,778	3,343,777	5.12%
債 務 費					
預 備 金					
設 備 及 投 資	79,916,558	100,170,675	98,328,100	-20,254,117	-20.22%
獎 補 助 及 損 失 (資 本 門)	6,707,823	-	-	6,707,823	

資料來源：本所人事室

表 13 臺北市士林區調解業務概況表
中華民國 94 年

件數	民 事 案 件										刑 事 案 件								
	合 計	債 務	物 權	親 屬	繼 承	商 事	警 事	建 程	其 他	合 計	妨 風 化	妨 害 家 庭	傷 害	妨 害 名 譽 及 自 信 密 碼	由 用 密 碼	竊 盜 及 詐 欺	侵 犯 人 身	毀 壞 財 物	其 他
調解案件種類																			
受理	小計	432	289	56	20	8	6	5	48	343	-	7	282	8	2	12	32		
	去年	2	1	-	-	-	-	-	1	3	-	-	3	-	-	-	-		
	新收	430	288	56	20	8	6	5	47	340	-	7	279	8	2	12	32		
調解成立		151	95	18	9	2	2	2	23	159	-	1	139	1	1	4	13		
調解不成立	不到場	133	95	18	5	3	1	1	10	74	-	2	53	3	1	2	13		
	其他	126	90	17	4	3	2	2	8	99	-	4	80	4	-	5	6		
撤回		18	7	3	-	-	1	-	5	8	-	1	4	-	-	1	2		
法院已核定		151	95	18	9	2	2	2	23	159	-	1	139	1	1	4	13		
法院不予核定		-	-	-	-	-	-	-	-	-	-	-	-	-	-	-	-		
今年未結		4	2	-	-	-	-	-	2	3	-	-	3	-	-	-	-		
調解成立(%)		34.95%	32.87%	32.14%	45.00%	25.00%	33.33%	40.00%	47.92%	46.36%	14.29%	49.29%	12.50%	50.00%	33.33%	40.63%			

資料來源：本所調解委員會

三、民 政

表 14 臺北市士林區里長選舉概況
中華民國 94 年

里別	選舉日期	選人數 (1)	投票數 (2)	投票率(%) [(2)/(1)]*100	候選人數	當選人			
						姓名	年齡	性別	就職日期
本年度里長未改選			-	-	-	-	-	-	-

資料來源：本所民政課

表 15 臺北市士林區鄰長遴聘概況
中華民國 94 年底

里別	里內現有鄰數	年底鄰長人數			未遴聘鄰數	本年增(改)遴聘鄰長數		
		計	男	女		計	男	女
總計	985	969	550	419	16	89	45	44
仁勇里	17	17	13	4		4	4	
義信里	14	13	7	6	1	1		1
福林里	18	15	14	1	3	6	3	3
福德里	20	20	13	7		-		
福志里	24	21	13	8	3	-		
舊佳里	22	22	15	7		-		
福佳里	26	26	12	14		2	1	1
後港里	25	25	18	7		-		
福中里	17	17	11	6		-		
前港里	13	13	10	3		2	1	1
百齡里	27	27	12	15		-		
承德里	20	20	10	10		7	4	3
福華里	28	28	14	14		2	1	1
明勝里	18	18	4	14		2	1	1
福順里	15	15	9	6		2	1	1
富光里	25	24	17	7	1	7	2	5
葫蘆里	27	27	12	15		4	3	1
葫東里	13	13	8	5		-		
社子里	23	23	19	4		3		3
社新里	28	28	19	9		-		
社園里	26	26	15	11		-		
永倫里	23	22	14	8	1	2	2	
福安里	12	12	8	4		2	1	1
富洲里	17	17	13	4		-		
岩山里	16	16	6	10		-		

資料來源：本所民政課

表 15 臺北市士林區鄰長遴聘概況(續完)
中華民國 94 年底

里別	里內現有鄰數	年底鄰長人數			未遴聘鄰數	本年增(改)遴聘鄰長數		
		計	男	女		計	男	女
名山里	25	25	14	11		-		
聖山里	22	22	9	13		5	1	4
芝山里	29	29	9	20		-		
東山里	22	22	9	13		-		
忠誠里	25	24	13	11	1	3	2	1
德行里	16	16	8	8		-		
德華里	19	19	8	11		-		
蘭雅里	25	25	16	9		-		
蘭興里	19	18	8	10	1	1		1
三玉里	21	21	16	5		2	1	1
天福里	20	18	9	9	2	-		
天祿里	16	16	6	10		-		
天壽里	16	16	7	9		2		2
天和里	21	21	11	10		6	3	3
天山里	20	20	10	10		8	4	4
天玉里	29	29	7	22		-		
天母里	20	19	10	9	1	10	6	4
永福里	10	10	10	-		2	2	
公館里	9	9	6	3		2	1	1
新安里	10	10	8	2		-		
陽明里	23	23	10	13		-		
菁山里	10	10	8	2		-		
平等里	10	10	9	1		-		
溪山里	10	10	7	3		2	1	1
翠山里	12	10	7	3	2	-		
臨溪里	12	12	9	3		-		

資料來源：本所民政課

表 16 臺北市士林區神壇、寺廟、財團法人寺廟一覽表
中華民國 94 年

編號	里別	神壇、寺廟、 財團法人寺廟名稱	教別	負責人 姓名	地 址	電話	奉祀主神	祭典日期	建立日期
1	公館	東方寺	佛	彭世珠	永公路 245 巷 24 號	28616170	釋迦牟尼佛	農曆 4 月 8 日	61 年
2	臨溪	湧泉寺	佛	釋天陽	劍南路 211 號	28411597	釋迦牟尼佛	農曆 1 月 23 日	47 年 7 月
3	福林	昭明寺	佛	柯寶祝	中山北路 5 段 56 號	28821581	釋迦牟尼佛	農曆 2 月 19 日	23 年 3 月
4	葫蘆	財團法人台北葫蘆寺	佛	翁仁義	延平北路 5 段 285 巷 35 號	28150595	觀世音菩薩	農曆 9 月 19 日	44 年 6 月 10 日
5	天母	淨光寺	佛	周秀鸞	中山北路 7 段 190 巷 113 之 1 號	28718214	釋迦牟尼佛	農曆 4 月 17 日	71 年 11 月
6	永福	永明寺	佛	楊媛	仰德大道 2 段 100 巷 22 號	28616651	釋迦牟尼佛	農曆 4 月 6 日	51 年 6 月
7	社新	共和宮	道	林德勝	社子街 117 號	28124828	劉府千歲	農曆 3 月 3 日	62 年 12 月
8	東山	吉祥寺	佛	陳金葉	東山路 25 巷 81 弄 40 號	28715692	釋迦牟尼佛	農曆 4 月 8 日	53 年 9 月
9	舊佳	財團法人台北市士林神農宮	道	何逸松	前街 74 號	28324955	神農大帝	農曆 4 月 22 日	乾隆 6 年
10	義信	慈誠宮	道	林正雄	大南路 84 號	28821083	天上聖母	農曆 3 月 23 日	嘉慶 1 年
11	義信	士林街福德宮	道	陳中和	大南路 138 號	28819326	福德正神	農曆 2 月 2 日	民國前 51 年
12	臨溪	圓明寺	佛	王春梅	劍南路 203 巷 1 號	28411596	釋迦牟尼佛	農曆 7 月 3 日	46 年 6 月
13	名山	芝山巖惠濟宮	道	林金聰	至誠路 1 段 326 巷 26 號	28311728	開漳聖王	農曆 2 月 16 日	乾隆 17 年

資料來源：本所民政課

表 16 臺北市士林區神壇、寺廟、財團法人寺廟一覽表(續 1)
中華民國 94 年

編號	里別	神壇、寺廟、 財團法人寺廟名稱	教別	負責人 姓名	地 址	電話	奉祀主神	祭典日期	建立日期
14	福林	報恩寺	佛	鍾玉英	中山北路 5 段 102 號	28812588	釋迦牟尼佛	農曆 4 月 8 日	11 年 6 月
15	天福	天母三玉宮	道	莊龍彥	天母東路 6 號	28713000	五穀先帝	農曆 4 月 26 日	民國 55 年
16	福林	妙光寺	佛	陳鳳鳳	至善路 1 段 138 巷 24 弄 8 號	28812072	釋迦牟尼佛	農曆 4 月 6 日	39 年 10 月
17	永福	財團法人台北市妙德蘭若	佛	陳桂蓉	仰德大道 2 段 41 巷 24 號	28316390	釋迦牟尼佛	農曆 4 月 8 日	民國 53 年
18	天母	慈悟寺	佛	許梅春	中山北路 7 段 219 巷 167 號	28732819	釋迦牟尼佛	農曆 7 月 24 日	80 年 4 月 19 日
19	天母	財團法人台北市南海普陀山 慧濟寺	佛	楊旦華	中山北路 7 段 190 巷 34 之 1 號	28715131	釋迦牟尼佛	農曆 2 月 19 日	52 年 6 月
20	溪山	妙法寺	佛	釋悟慈	至善路 3 段 307 號	28412600	觀世音菩薩	農曆 2 月 19 日	61 年 4 月
21	臨溪	淨因寺	佛	彭玉娟	劍南路 201 號	28412935	觀世音菩薩	農曆 1 月 19 日	80 年
22	東山	飛龍寺	佛	蔡芙蓉	東山路 25 巷 81 弄 62 號	28614139	釋迦牟尼佛	農曆 3 月 29 日	75 年 11 月
23	承德	承德福德宮	道	陳福隆	後港街 38 巷臨 5 之 1 號	25914158	福德正神	農曆 2 月 2 日	83 年 3 月 15 日
24	仁勇	啟明佛寺	佛	柯來春	大西路 54 號	28816709	釋迦牟尼佛	農曆 4 月 8 日	7 年 8 月
25	臨溪	九蓮寺	道	謝文炳	劍南路 203 巷 6 號	28411089	九天玄女	農曆 1 月 15 日	41 年
26	溪山	法雨山普宜苑	佛	釋照印	至善路 3 段 181 巷 5 弄 5 號	28413393	釋迦牟尼佛	農曆 4 月 8 日	76 年

資料來源：本所民政課

表 16 臺北市士林區神壇、寺廟、財團法人寺廟一覽表(續 2)
中華民國 94 年

編號	里別	神壇、寺廟、 財團法人寺廟名稱	教別	負責人 姓名	地 址	電話	奉祀主神	祭典日期	建立日期
27	平等	台北市士林區合誠宮	道	鄒茂松	平菁街 106 巷 6 之 1 號	28617910	開漳聖王	農曆 2 月 15 日	58 年
28	平等	平寺山法輪禪寺	佛	謝素卿	平菁街 93 巷 41 之 1 號	28623008	釋迦牟尼佛	農曆 4 月 8 日	79 年
29	富洲	坤天亭	道	李鐵國	延平北路 8 段 96 巷 15 號	28106227	中壇元帥	農曆 9 月 9 日	67 年
30	福安	台北地藏禪寺	佛	林慧明	延平北路 7 段 189 號	28100237	地藏王菩薩	農曆 7 月 30 日	77年6月22日
31	平等	無極天聖殿	道	李金和	平菁街 79 巷 47 之 1 號	28613691	玉皇上帝		79年6月30日
32	平等	鶴鳴精舍	佛	林媽媽	平菁街 42 巷臨 9 號	28625756	觀音菩薩	農曆 6 月 19 日	82 年 12 月
33	仁勇	觀明佛聖道場	佛	葉錦鄉	小東街 1 號 1 樓	28802077	千手觀音	農曆 2 月 19 日	86 年 5 月 5 日
34	社團	廣明寺	佛	黃桂	延平北路 6 段 116 巷 3 號	28127061	觀世音菩薩	農曆 4 月 1 日	49 年 9 月
35	仁勇	應安壇	道	梁紹農	大西路 74 巷 7 號	28818335	三清道祖		21 年 8 月 7 日
36	仁勇	應顯壇	道	何禮義	大西路 50 號	28818567	嗣漢天師	農曆 5 月 18 日	23年1月5日
37	仁勇	玄明殿	道	潘德明	大西路 74 巷 2 號 1 樓	28835272	瑤池金母	農曆 6 月 26 日	92年6月26日
38	義信	天聖宮	道	陳日于	基河路 99 號	28813430	天上聖母	農曆 3 月 23 日	57年3月23日
39	義信	三法寺	道	張添福	小西街 57 之 1 號	28813289	玉皇大帝	農曆 2 月 6 日	82年11月1日

資料來源：本所民政課

表 16 臺北市士林區神壇、寺廟、財團法人寺廟一覽表(續 3)
中華民國 94 年

編號	里別	神壇、寺廟、 財團法人寺廟名稱	教別	負責人 姓名	地 址	電話	奉祀主神	祭典日期	建立日期
40	義信	奉聖宮	道	林秋河	小西街 8 號	28823121	天上聖母	農曆 2 月 15 日	64 年 2 月 1 日
41	福林	圓山觀音洞	理	嚴秀娥	中山北路 5 段 4 巷 30 號	23825250 0913712091	觀音菩薩	農曆 6 月 19 日	52 年 4 月 8 日
42	福林	分靈宮	道	吳簡貴	中山北路 5 段 4 巷臨 26 號	28858443 28853821	玉皇上帝	農曆 1 月 19 日	69 年 12 月 10 日
43	福林	福壽宮	道	林政雄	福林路 254 巷 60 之 2 號	28825779 28826057	福德正神	農曆 2 月 2 日	59 年 2 月 2 日
44	福林	普願堂	道	張建利	中山北路 5 段 282 巷 23 號	28803761	阿彌陀佛	農曆 4 月 8 日	73 年 3 月 23 日
45	福德	慈天宮	道	王全良	福德路 79 巷 1 號	28824009	天上聖母	農曆 3 月 23 日	74 年 5 月 10 日
46	福志	玄德堂	道	陳忠嶽	福志路 13 號	28350963	孔明先聖	農曆 7 月 23 日	79 年 8 月 22 日
47	舊佳	奏天宮	道	凌彭琇英	中山北路 5 段 775 號 3 樓	28317279	天上聖母	農曆 4 月 22 日	89 年 10 月 10 日
48	舊佳	順天堂	道	陳柳	中山北路 5 段 733 巷 24 號	28328416	天上聖母	農曆 3 月 23 日	69 年 12 月
49	舊佳	有應公媽廟	道	何逸松	前街 1 之 1 號	28324955	有應公媽	農曆 6 月 12 日	
50	福佳	順天宮	道	林明星	華光街 9 號	28353524	天上聖母	農曆 3 月 23 日	85 年 1 月 10 日
51	福佳	明德宮	道	陳懷德	文林路 587 巷 100 號	28319880	五府千歲	農曆 9 月 15 日	67 年 11 月 1 日
52	福佳	金玄堂	道	周芽	中正路 406 巷 10 號	28364193 28768972	西王金母	農曆 7 月 18 日	89 年 9 月 19 日

資料來源：本所民政課

表 16 臺北市士林區神壇、寺廟、財團法人寺廟一覽表(續 4)
中華民國 94 年

編號	里別	神壇、寺廟、 財團法人寺廟名稱	教別	負責人 姓名	地 址	電話	奉祀主神	祭典日期	建立日期
53	後港	景佑宮	道	李先聰	承德路 4 段 277 巷 33 號	28806079	福德正神	農曆 3 月 14 日	約 200 餘年
54	後港	百齡宮	道	林天助	通河東街 2 段臨 70 號	28324962	福德正神	農曆 8 月 14 日	13 年
55	後港	威天宮	道	許村橋	承德路 4 段 266 巷 15 號	28811450	天上聖母	農曆 3 月 23 日	45 年
56	後港	慈聖宮	道	陳俊成	承德路 4 段 297 巷 26 號 2 樓	28830659	天上聖母	農曆 3 月 23 日	82 年 7 月 1 日
57	後港	聖明宮	道	楊王秀蘭	承德路 4 段 277 巷 84 號	28802653	天上聖母	農曆 3 月 23 日	67 年
58	後港	無極殿	道	鄭聰江	大南路 414 巷 4 號 2 樓	28827637	中壇元帥	農曆 7 月 6 日	84 年 12 月 20 日
59	後港	無極金聖殿	道	李鄭雪	承德路 4 段 277 巷 69 號	88613317 28830041	金母娘娘		87 年 10 月 1 日
60	後港	慈安宮	道	許素蘭	士商路 10 號	88611003	無極老母	農曆 7 月 18 日	92 年 5 月 24 日
61	福中	讚修宮	道	黃健智	福港街 210 巷 7 弄 2 號	28818448	關聖帝君	農曆 5 月 13 日	64 年 10 月 15 日
62	福中	濟公寺	道	王天富	大南路 285 巷 9 弄 3 號	28811220 28813975	濟公活佛	農曆 2 月 6 日	55 年 2 月 6 日
63	福中	玉善堂	道	劉志芳	福港街 180 號 5 樓	28813046	天上聖母	農曆 3 月 23 日	77 年 10 月
64	福中	萬善堂	道	紀榮鴻	福港街 110 巷 2 之 1 號	28822137	萬善眾員	農曆 7 月 29 日	

資料來源：本所民政課

表 16 臺北市士林區神壇、寺廟、財團法人寺廟一覽表(續 5)
中華民國 94 年

編號	里別	神壇、寺廟、 財團法人寺廟名稱	教別	負責人 姓名	地 址	電話	奉祀主神	祭典日期	建立日期
65	前港	武聚宮	道	黃禎誠	前港街 66 號	28805978	天官五路武財神武 善德	農曆 3 月 15 日	76年8月15日
66	前港	清虛玉聖宮	道	薛月香	華齡街 176 號	28807033	三清道祖	農曆 2 月 15 日	85年3月31日
67	前港	武聖堂	道	林月桂	後港街 174 號	28821872	文衡關聖帝君	農曆 6 月 24 日	72 年 5 月 5 日
68	前港	崑崙仙宗玄極門	道	康聰明	後港街 165 巷 7 號	28827729 28816431	太上道祖	農曆 10 月 20 日	76年2月23日
69	前港	三玉天玄宮	道	葉冠志	後港街 42 巷 6 號 1 樓	28828382	玄天上帝	農曆 3 月 3 日	93年6月28日
70	百齡	聖天宮	道	陳趙鳳	華齡街 40 巷 12 弄 1 號	28824195	恩主公	農曆 6 月 24 日	69 年 4 月 9 日
71	百齡	三界伏魔宮	道	黃志明	福港街 263 號	28806100	關聖帝君	農曆 6 月 24 日	80年5月26日
72	百齡	指賢宮	道	陳天發	華齡街 40 巷 6 號	28811382 28824437	北極玄天真武上帝	農曆 3 月 3 日	69 年 5 月 1 日
73	百齡	嚴玄府	道	林得順	福港街 245 號	28827791 28813461	李府千歲	農曆 4 月 26 日	87 年 7 月 9 日
74	百齡	善德宮	道	陳月桂	福港街 241 巷 13 號	28817613	天上聖母	農曆 5 月 19 日	81年7月28日
75	百齡	善德宮	道	李陳不	華齡街 70 號 2 樓	88612155	天上聖母	農曆 3 月 23 日	76年3月14日
76	百齡	心德寶堂	道	陳守德	福港街 244 巷 11 號	28816858	岳武穆王	農曆 2 月 15 日	55 年 2 月 17 日
77	承德	五港宮	道	鄭建成	承德路 4 段 58 巷 46 弄 11 號	28851827	天上聖母	農曆 3 月 23 日	80年2月16日

資料來源：本所民政課

表 16 臺北市士林區神壇、寺廟、財團法人寺廟一覽表(續 6)
中華民國 94 年

編號	里別	神壇、寺廟、 財團法人寺廟名稱	教別	負責人 姓名	地 址	電話	奉祀主神	祭典日期	建立日期
78	福華	天應宮	道	賴資山	華齡街 1 巷 22 號地下樓	28835590	媽祖娘娘	農曆 3 月 23 日	79年6月10日
79	福華	桃花宮	道	陳輝玉	華齡街 17 巷 14 號	28821893	天上聖母	農曆 3 月 23 日	69年11月21日
80	福華	慈聖宮	道	陳德治	承德路 4 段 40 巷 117 號	28852114	玄天上帝	農曆 3 月 3 日	60年6月12日
81	福華	劍潭萬妙東行宮	道	吳簡貴	承德路 4 段 40 巷 21 號 3 樓之 13	28853821	關聖帝君	農曆 6 月 24 日	66 年 6 月 5 日
82	福華	慈聖宮	道	賴桂祥	通河街 325 巷 62 號	28810947	佛祖	農曆 2 月 19 日	85年6月10日
83	福華	玄天宮	道	黃招夫	承德路 4 段 40 巷 71 弄 2 號	28861493	玄天上帝	農曆 3 月 3 日	52年10月25日
84	福華	天德宮	道	黃崇恩	堤防外三腳渡	28852943	土地公	農曆 8 月 6 日	2 年 8 月 6 日
85	福華	福德宮(萬善堂)	道	陳銘証	福港街 281 號	28812855	土地公	農曆 2 月 2 日	民國前(不可考)
86	明勝	紫竹堂	道	楊賴慧鎰	承德路 4 段 12 巷 22 號	28861465	觀音菩薩	農曆 6 月 19 日	76年7月11日
87	福順	慈信宮	道	陳登貴	重慶北路 4 段 49 巷 40 弄 56 號	28121379	中壇元帥	農曆 9 月 9 日	61年2月13日
88	福順	慈林寺	道	陳富益	重慶北路 4 段 1 巷 3 弄 22 號	28161735 28129451	觀音菩薩	農曆 9 月 18 日	75 年 8 月 8 日
89	福順	雲海清宮	道	施想	延平北路 5 段 136 巷 27 弄 20 號	28121857	包公聖祖	農曆 7 月 10 日	63年6月19日
90	福順	清微道宗總堂	道	張秋雲	重慶北路 4 段 1 巷 3 弄 15 號	28112107	三清道祖	農曆 1 月 3 日	71年4月26日

資料來源：本所民政課

表 16 臺北市士林區神壇、寺廟、財團法人寺廟一覽表(續 7)
中華民國 94 年

編號	里別	神壇、寺廟、 財團法人寺廟名稱	教別	負責人 姓名	地 址	電話	奉祀主神	祭典日期	建立日期
91	福順	社子聖恩宮	道	巫世杰	重慶北路 4 段 1 巷 27 弄 17 號	28123175	三聖大帝	農曆 8 月 18 日	72年8月15日
92	福順	鎮天宮	道	林世榮	重慶北路 4 段 49 巷 31 弄 15 號	28129768	關聖帝君	農曆 6 月 24 日	68年6月20日
93	福順	福德宮	道	陳勝宏	延平北路 5 段臨 2 之 1 號	28120792 28114556	福德正神	農曆 8 月 10 日	75年12月20日
94	福順	慈善宮	道	王慶再	重慶北路 4 段 65 號	28160097 28160082	天上聖母	農曆 3 月 23 日	86年11月9日
95	福順	代天宮	道	陳榮次	重慶北路 4 段 1 巷 15 弄 6 號	28129057	三聖大帝	農曆 8 月 10 日	88年5月
96	福順	中國真佛宗密教總會中觀堂	佛	葉鈴麗	重慶北路 4 段 157 號 4 樓	28160592 28163513	三寶佛		81年10月
97	福順	尊王府	道	林明華	重慶北路 4 段 49 巷 40 弄 16 號 1 樓	28119169	廣澤尊王		93年11月20日
98	富光	海光宮	道	陳勝宏	葫蘆街 87 號	28115587 28114556	觀音佛祖	農曆 9 月 18 日	54年3月20日
99	富光	大法壇	佛	洪得來	延平北路 5 段 1 巷 24 弄 2 號	28128837	觀音佛祖	農曆 9 月 18 日	56年8月18日
100	富光	慈惠堂指北分堂	道	胡阿茶	葫蘆街 30 巷 42 號	28119293	瑤池金母	農曆 7 月 18 日	60年10月1日
101	富光	寶翰宮	道	陳金葉	葫蘆街 30 巷 35 弄 12 號 2 樓	28119393	皇靈地祇	農曆 10 月 18 日	75年8月1日
102	富光	慈音聖寶宮	道	林允信	延平北路 5 段 163 巷 39 號	28111557 28111718	瑤池金母	農曆 7 月 18 日	77年4月22日
103	富光	光榮宮	道	林春龍	延平北路 5 段 163 巷 35 弄 36 號	28121720	天上聖母	農曆 3 月 22 日	62年12月31日

資料來源：本所民政課

表 16 臺北市士林區神壇、寺廟、財團法人寺廟一覽表(續 8)
中華民國 94 年

編號	里別	神壇、寺廟、 財團法人寺廟名稱	教別	負責人 姓名	地 址	電話	奉祀主神	祭典日期	建立日期
104	葫蘆	慈重宮	道	郭隆盛	延平北路 5 段 207 號 4 樓	28127527	保生大帝	農曆 3 月 15 日	84 年 7 月 5 日
105	葫蘆	吾聖宮	道	江佑全	延平北路 5 段 213 巷 7 號	28160488	玄天上帝	農曆 3 月 3 日	78 年 3 月 1 日
106	葫蘆	關平太子宮(北聖宮)	道	蘇金珠	延平北路 5 段 285 巷 52 弄 6 號	28151433	關平太子	農曆 8 月 12 日	78 年 7 月 1 日
107	葫蘆	慈寧宮	道	王藍清	延平北路 5 段 285 巷 6 弄 22 號	28122856	天上聖母	農曆 3 月 23 日	78 年 7 月 1 日
108	葫蘆	志明堂	道	郭宏亮	通河西街 1 段 98 號 4 樓	28124665 28120503	關聖帝君	農曆 6 月 24 日	65 年 4 月 1 日
109	葫蘆	三元宮	佛	鄧菊	延平北路 5 段 244 巷 21 弄 6 號 4 樓	28123058	三官大帝	農曆 7 月 15 日	72 年 12 月 1 日
110	葫蘆	北興宮	道	林金春	通河西街 1 段 135 號	28126960 28160057	張李莫府千歲	農曆 6 月 10 日	69 年 7 月 1 日
111	社子	社福宮	道	陳政忠	社中街 210 巷底	28150700	保生大帝	農曆 3 月 15 日	57 年 7 月 1 日
112	社子	慈善堂	佛	江若苾	社正路 45 巷 2 號	28128462	釋迦牟尼佛	農曆 3 月 19 日	53 年 12 月 1 日
113	社子	社子慈惠堂	道	林聖婷	延平北路 6 段 116 巷 2 弄 1 號	28111966	西王金母	農曆 2 月 22 日	65 年 8 月 15 日
114	社子	天福宮	道	沈和平	社中街 156 巷 58 號	28110202	北極玄天真武上帝	農曆 3 月 3 日	75 年 1 月 1 日
115	社子	聖筆宮	道	吳育文	社中街 152 巷 33 號	28163651	太上道祖	農曆 2 月 15 日	68 年 5 月 5 日
116	社子	義勇公廟	義勇 公	陳政忠	社正路 45 巷	28150700	義勇公	農曆 7 月 16 日	70 年 1 月 1 日

資料來源：本所民政課

表 16 臺北市士林區神壇、寺廟、財團法人寺廟一覽表(續 9)
中華民國 94 年

編號	里別	神壇、寺廟、 財團法人寺廟名稱	教別	負責人 姓名	地 址	電話	奉祀主神	祭典日期	建立日期
117	社子	墓仔公廟	墓仔 公	陳政忠	通河西街 2 段	28150700	墓仔公	農曆 7 月 29 日	70 年 1 月 1 日
118	社子	九玄宮	道	宋徹灝	延平北路 6 段 116 巷 2 弄 25 號	28122347	九天玄女	農曆 5 月 23 日	89 年 6 月 26 日
119	社新	清賢宮	道	袁德龍	社子街 22 巷 58 號	28160469	王禪老祖	農曆 3 月 26 日	83 年 9 月 7 日
120	社新	九蓮宮	佛	陳秋長	社子街 115 巷 23 號	28124646	觀音菩薩	農曆 2 月 19 日	63 年 9 月 1 日
121	社新	無極聖天宮	道	陳亮吉	社子街 98 巷 8 號 9 樓	28128727	瑤池王母娘娘	農曆 7 月 18 日	55 年 2 月 2 日
122	社新	順天府	道	吳鬱	社子街 61 號	28128755	天上聖母	農曆 3 月 23 日	65 年 5 月 1 日
123	社新	聖慈宮	道	吳添賜	社子街 63 巷 24 號	28112173	天上聖母	農曆 3 月 22 日	69 年 10 月 22 日
124	社新	福德宮	道	陳志明	社子街 22 巷 65 弄口	28168300	福德正神	農曆 2 月 2 日	79 年
125	社新	軒轅教社子宗社	道	張麗雲	社子街 97 巷 13 號	28123319	軒轅黃帝	農曆 3 月 3 日	66 年
126	社新	元始天宮無極殿	道	陳碧連	社子街 63 巷 9 弄 2 號	28129055 28123196	三清道祖	農曆 9 月 11 日	86 年 10 月 8 日
127	社新	天命北巡宮	道	馬東海	社子街 125 巷 40 弄 12 號	28160272	五府千歲	農曆 4 月 25 日	68 年 4 月 27 日
128	社新	南天寶殿	道	張榮利	社子街 22 巷 64 號	88112803	關聖帝君	農曆 6 月 24 日	89 年 10 月 20 日
129	社新	總持寺	佛	鍾志	環河北路 3 段 179 號 3 樓	28121471	準提大菩薩	農曆 3 月 16 日	52 年 3 月 16 日

資料來源：本所民政課

表 16 臺北市士林區神壇、寺廟、財團法人寺廟一覽表(續 10)
中華民國 94 年

編號	里別	神壇、寺廟、 財團法人寺廟名稱	教別	負責人 姓名	地 址	電話	奉祀主神	祭典日期	建立日期
130	社新	監王宮	佛	陳玉璋	延平北路 6 段 155 巷 36 號	28112113	扶幼宋主	農曆 10 月 8 日	55年10月7日
131	社新	九龍太子宮	道	常娟娟	社子街 63 巷 21 弄 2 號 6 樓	28160324 28113580	王母娘娘	農曆 6 月 19 日	87年10月25日
132	社新	無極日月太子宮	道	潘明開	延平北路 6 段 255 號	28129785	中壇元帥	農曆 9 月 9 日	85 年 5 月
133	社新	忠誠堂	道	林南陽	社子街 70 號	28160211	五府千歲	農曆 6 月 18 日	73年10月2日
134	社新	北玄府地母宮	道	葉宗明	社子街 112 巷 17 弄 7 號	28112603	地母娘娘	農曆 10 月 18 日	81 年 7 月
135	社新	社子媽祖館(聖母會)	道	吳金四郎	社子街 112 巷 8 號	28168281	媽祖	農曆 3 月 23 日	66 年
136	社新	玄聖堂	道	許萬發	社子街 22 巷 47 弄 11 號 4 樓	28111592	天上聖母	農曆 3 月 23 日	77年8月10日
137	社新	碧雲宮	道	吳瑞騫	社子街 63 巷 35 弄 6 號	28112908	玄天上帝	農曆 3 月 3 日	91年3月22日
138	社園	無上宮	道	林明義	通河西街 2 段 137 號 2 樓	28124932	文昌帝君	農曆 8 月 9 日	60 年 1 月 1 日
139	社園	天王宮	道	邱櫻樹	社中街 210 巷 21 弄 10 號	28133859	天上聖母	農曆 1 月 15 日	69 年 2 月 1 日
140	社園	南海法門寺	佛	葉德成	社中街 298 巷 4 弄 16 號	28122210	南海觀世音	農曆 2 月 19 日	61年3月12日
141	社園	聖后宮	道	陳根盛	社中街 232 號	28116688	天上聖母	農曆 1 月 15 日	47年4月26日
142	社園	三寶壇	佛	李悟和	延平北路 6 段 176 巷 5 弄 6 號	28132031	三清道祖	農曆 2 月 15 日	79 年 6 月 1 日

資料來源：本所民政課

表 16 臺北市士林區神壇、寺廟、財團法人寺廟一覽表(續 11)
中華民國 94 年

編號	里別	神壇、寺廟、 財團法人寺廟名稱	教別	負責人 姓名	地 址	電話	奉祀主神	祭典日期	建立日期
143	社園	無極老母社子堂	道	許信長	通河西街 2 段臨 119 號	28125343	無極老母	農曆 6 月 5 日	87 年 7 月 1 日
144	社園	台北北龍宮	道	張國忠	通河西街 2 段 102 巷 8 號	28123176	池府千歲	農曆 6 月 28 日	79 年 7 月 1 日
145	社園	日月天明龍宮	道	廖武雄	通河西街 2 段 108 巷 2 弄 3 號 4 樓 頂	28150251 0936331550	混元聖祖	農曆 10 月 10 日	87 年 10 月 10 日
146	社園	梨武宮	道	莊文宗	社中街 313 號 4 樓	28136119	驪山姥姆	農曆 7 月	89 年 2 月
147	永倫	中華道教三清總堂	道	陳洸智	社中街 414 號	28151554 28125605	三清道祖	農曆 2 月 15 日	80 年 6 月 20 日
148	永倫	上天宮	道	陳文忠	延平北路 6 段 260 號	28112198	關聖帝君	農曆 6 月 24 日	59 年 5 月 23 日
149	永倫	福德宮	道	李千松	延平北路 6 段 258 巷 72 號	28121257	福德正神	農曆 8 月 15 日	
150	永倫	治吟婆廟	有應公	宋旭曜	延平北路 6 段	28126829	有應公	農曆 7 月	30 年
151	永倫	崙仔頂福德宮	道	宋旭曜	延平北路 6 段	28126829	福德正神	農曆 2 月 2 日	11 年
152	福安	許英媽廟	許英媽	無人管理	延平北路 7 段 106 巷 94 弄口	28102459	許英媽	農曆 4 月 1 日	28 年
153	福安	廣興宮	道	楊雅瑤	延平北路 7 段 177 巷 37 號	28802653	地母娘娘		58 年 10 月 18 日
154	福安	德聖宮	道	葉添明	延平北路 7 段 215 之 5 號	28105198 28105113	天上聖母	農曆 3 月 3 日	74 年 12 月 18 日
155	福安	福安宮	道	無人管理	延平北路 7 段 106 巷 166 號				

資料來源：本所民政課

表 16 臺北市士林區神壇、寺廟、財團法人寺廟一覽表(續 12)
中華民國 94 年

編號	里別	神壇、寺廟、 財團法人寺廟名稱	教別	負責人 姓名	地 址	電話	奉祀主神	祭典日期	建立日期
156	福安	北興宮	道	吳復來	延平北路 7 段 106 巷 355 號	28103551	吳府千歲	農曆 9 月 15 日	69 年 4 月 5 日
157	福安	福安宮	道	李建成	延平北路 8 段 2 巷 153 弄 25 號	28101131 0936172009	福德正神	農曆 12 月 10 日	40 年
158	福安	普濟堂	道	張金濟	延平北路 7 段 15 號	28109145	五府千歲	農曆 9 月 15 日	75 年 11 月 6 日
159	福安	福安社	道	陳碧峰	延平北路 7 段 27 巷 37 號	28105831 28471197	田督元帥	農曆 8 月 23 日	19 年 5 月 1 日
160	福安	玄安宮	道	楊國榮	延平北路 7 段 90 號	28104896 28103328	玄天上帝	農曆 3 月 3 日	82 年 8 月 31 日
161	福安	順天宮	道	謝春雨	延平北路 7 段 107 巷 11 號	28107276	北極玄天真武上帝	農曆 3 月 3 日	
162	福安	景安宮	道	王公侯	延平北路 8 段 2 巷 245 號	28323269	福德正神	農曆 2 月 2 日	10 年
163	福安	明安宮(堂)	道	魏正儀	延平北路 7 段 106 巷 205 號	28101121	吳府千歲	農曆 9 月 15 日	80 年
164	福安	萬善堂	道	無人管理	延平北路 7 段 146 號				
165	福安	百福宮	道	無人管理	延平北路 7 段 26 號				
166	福安	天奉宮	道	鄭彩蓮	延平北路 7 段 101 巷 28 號	28100718 28102503	天上聖母	農曆 3 月 23 日	80 年 12 月 12 日
167	福安	北極殿	道	朱鳳雪	延平北路 7 段 150 巷 22 號	28102840 28104942	北極玄天真武上帝		89 年 6 月 1 日
168	福安	聖靈宮	道	陳淑純	延平北路 7 段 126 號	28100868	玉皇上帝	農曆 2 月 15 日	93 年 10 月

資料來源：本所民政課

表 16 臺北市士林區神壇、寺廟、財團法人寺廟一覽表(續 13)
中華民國 94 年

編號	里別	神壇、寺廟、 財團法人寺廟名稱	教別	負責人 姓名	地 址	電話	奉祀主神	祭典日期	建立日期
169	富洲	威靈廟	道	陳文煌	延平北路 9 段 2 號	28100980 28102647	威靈罔仔公	農曆 7 月 17 日	20 年 1 月 1 日
170	富洲	玄靈宮	道	周秋霖	延平北路 8 段 242 巷 17 號	28107438	玄天上帝	農曆 3 月 3 日	55年6月20日
171	富洲	大中堂	一貫 道	李邦雄	延平北路 9 段 144 巷 22 號 2 樓	28105197	明明上帝	農曆 1 月 15 日	59年12月31日
172	富洲	應岩堂	道	王粒龍	延平北路 8 段 77 號	28105557	玄天上帝	農曆 3 月 3 日	50 年 3 月 3 日
173	富洲	無極寶明宮	道	汪胡準	延平北路 8 段 187 巷 1 弄 3 號	29215154	地皇老祖	農曆 10 月 15 日	61年10月15日
174	富洲	軒轅教富安宗社	道	李德三	延平北路 8 段 109 號	28101846	軒轅黃帝	農曆 3 月 3 日	61 年 3 月 3 日
175	富洲	龍天宮	道	謝春滕	延平北路 8 段 2 巷 57 弄 7 號	28108808	三清道祖	農曆 2 月 15 日	65年2月15日
176	富洲	社子太子宮	道	宋添鈴	延平北路 9 段 243 巷 29 號 1 樓	28102334	三太子	農曆 9 月 9 日	77年1月20日
177	富洲	慈安寺	道	黃佳雄	延平北路 8 段 111 巷 18 弄 7 號	28101117	觀音菩薩		54年6月19日
178	富洲	鎮安宮	道	李生一	延平北路 8 段 242 巷 6 弄 5 號	28105742	中壇元帥	農曆 9 月 9 日	67年4月18日
179	富洲	鳳龍宮	道	陳阿其	延平北路 8 段 185 號	28104233	媽祖	農曆 3 月 23 日	88年6月15日
180	富洲	天和三玄宮	道	郭崑池	延平北路 8 段 230 號	28108375	太上老君	農曆 2 月 15 日	93 年 5 月 25 日
181	岩山	無極紫天宮	道	方光輝	仰德大道 1 段 12 巷 26 號	28815281 28835238	瑤池金母	農曆 2 月 5 日	58 年 8 月 3 日

資料來源：本所民政課

表 16 臺北市士林區神壇、寺廟、財團法人寺廟一覽表(續 14)
中華民國 94 年

編號	里別	神壇、寺廟、 財團法人寺廟名稱	教別	負責人 姓名	地 址	電 話	奉祀主神	祭典日期	建立日期
182	岩山	紫雲壇	道	曹永全	芝玉路 1 段 92 巷 6 號	0916428980	關聖帝君	農曆 6 月 24 日	77 年 2 月
183	名山	法音精舍	佛	林文合	中山北路 6 段 12 巷 8 號	28356821 22864315	釋迦牟尼佛	農曆 2 月 8 日	69年12月1日
184	名山	妙研靜苑	佛	楊孟珠	雨聲街 8 巷 5 之 1 號	28363094	觀音菩薩		78年10月20日
185	名山	玉天廟	道	王上天	至誠路 2 段 31 號 6 樓	28328192	天皇大天尊	農曆 9 月 18 日	72年9月18日
186	名山	九品精舍	佛	吳寶陰	中山北路 5 段 850 巷 27 號 3 樓	28373467	釋迦牟尼佛	農曆 4 月 8 日	71 年 8 月 1 日
187	名山	聖佑宮(石頭公)	道	邱德旺	雨聲街 90 號	28359996	福德正神	農曆 8 月 15 日	設立約在數百年前
188	東山	妙善堂	佛	王張蘭香	德行東路 365 巷 1 號	28371568	觀音菩薩	農曆 2 月 19 日	87年6月2日
189	德行	德和宮	道	吳祖濤	中山北路 5 段 811 巷 30 弄 1 號	88662888	福德正神	農曆 2 月 2 日	44 年
190	德行	上清宮	道	吳廷獻	中山北路 5 段 811 巷 5 號	28320637 28348944	天上聖母	農曆 3 月 23 日	73年1月15日
191	德行	玄龍宮	道	李富雄	福華路 4 號	28320172 28345734	關聖帝君	農曆 6 月 24 日	78 年 10 月
192	德行	慈願精舍	佛	釋性律	中山北路 5 段 811 巷 22 號	28344607	釋迦牟尼佛	農曆 4 月 8 日	93年8月23日
193	德華	聖玄宮	道	鄭榮吉	文林路 661 巷 39 弄 27 號	28342035	太上道祖	農曆 2 月 15 日	71年6月10日
194	德華	發久宮	道	謝美美	文林路 661 巷 36 號	28364353 28363964	五府千歲	農曆 5 月 1 日	75 年 2 月 1 日

資料來源：本所民政課

表 16 臺北市士林區神壇、寺廟、財團法人寺廟一覽表(續 15)
中華民國 94 年

編號	里別	神壇、寺廟、 財團法人寺廟名稱	教別	負責人 姓名	地 址	電 話	奉祀主神	祭典日期	建立日期
195	聖山	九龍宮	道	陳林碧雲	芝玉路 1 段 201 號	28366431	太上道祖	農曆 10 月 10 日	73年3月16日
196	忠誠	白毫精舍	佛	釋禪心	中山北路 6 段 134 號 4 樓	28333658	釋迦牟尼佛	農曆 4 月 8 日	81 年 7 月 1 日
197	芝山	芝蘭宮	道	石宗仁	德行東路 338 巷 8 之 1 號	28312404 28339421	福德正神	農曆 11 月 13 日	70 年
198	芝山	芝山宮	道	黃光烈	芝玉路 1 段 208 巷 15 號	28315269 28323705	福德正神	農曆 8 月 10 日	50年8月15日
199	芝山	公正橋東安宮	道	爐主輪流	士東路 266 巷 6 弄 4 之 1 號旁	28333885	福德正神	農曆 2 及 8 月	
200	東山	觀音普化門丹華堂行道院	佛	蔡文正	士東路 352 巷 3 號	28340122	觀音菩薩	農曆 2 月 19 日	79 年 9 月
201	東山	六如殿	佛	謝世宏	東山路 25 巷 99 弄 3 號	28729396	佛祖	農曆 6 月 18 日	89年6月13日
202	三玉	太平宮台北分宮	道	陳成宗	士東路 226 之 1 號	28323132	開漳聖王	農曆 2 月 15 日	39 年 7 月 1 日
203	三玉	鳳凰宮	道	吳恆林	芝玉路 2 段 38 號 1 樓	28347580 28314359	三界公		94 年 2 月 1 日
204	蘭雅	正安宮	道	吳文章	士東路 2 巷 5 號	28324709	齊天大聖	農曆 10 月 12 日	78 年 6 月 1 日
205	蘭雅	無無無上天	佛	許鴻霖	德行東路 67 號 2 樓	28363488	九龍天尊	農曆 1 月 9 日	82 年 2 月 24 日
206	蘭興	福安宮	道	賴張靜子	中山北路 6 段 315 巷 50 弄 1 號	28343038 27811213	福德正神	農曆 4 月 25 日	58 年 12 月
207	蘭興	玉皇宮	道	何文達	磺溪街 55 巷 71 號	28310220 0935270598	玉皇上帝	農曆 1 月 9 日	30 年

資料來源：本所民政課

表 16 臺北市士林區神壇、寺廟、財團法人寺廟一覽表(續 16)
中華民國 94 年

編號	里別	神壇、寺廟、 財團法人寺廟名稱	教別	負責人 姓名	地 址	電話	奉祀主神	祭典日期	建立日期
208	蘭興	興安宮	道	吳勝雄	德行西路 93 巷 11 號	22351503	水仙尊王	農曆 10 月 10 日	81 年 4 月
209	天和	九誠宮	道	魏榮華	天母東路 73 巷 12 號	28714881	孚佑帝君	農曆 4 月 14 日	78 年
210	天和	台北慶天宮	道	張榮森	天母東路 105 巷 23 號	28711126	媽祖	農曆 3 月 23 日	91年5月28日
211	天山	太聖堂	道	張邱桂英	中山北路 7 段 80 號 3 樓	28712438	觀音菩薩	農曆 9 月 19 日	81 年 1 月 3 日
212	天山	山玄宮	道	吳志強	中山北路 7 段 82 巷 10 弄 30 號	28742114	玄天上帝	農曆 4 月 25 日	93年5月20日
213	天山	普行精舍	佛	釋貝疆	天母北路 42-1 號 1 樓	28748732	釋迦牟尼佛	農曆 4 月 8 日	94年1月15日
214	天母	慈雲寺	佛	張敏敏	天玉街 112 號	28711232	觀音菩薩	農曆 12 月 30 日	22年6月15日
215	天母	聖玄堂	道	黃秀珍	中山北路 7 段 141 巷 21 號 1 樓	28764798	三清道祖	農曆 1 月 1 日	86年7月20日
216	天母	天地人	道	葉素美	中山北路 7 段 81 巷 16 弄 15 之 1 號 1 樓	28761312	順天聖母	農曆 1 月 15 日	88年8月15日
217	永福	玄濟宮	道	陳進芳	莊頂路 80 巷 36 弄 11 號	28622536 28622549	玄天上帝	農曆 3 月 3 日	76年10月5日
218	永福	玉清殿	道	洪富雄	莊頂路 137 號	28618183	三清道祖		87年8月12日
219	永福	指福宮	道	劉庚申	莊頂路 113 號	28610173	孚佑帝君	農曆 4 月 14 日	73 年
220	永福	福德宮	道	鄭文祥	莊頂路口陽明教養院斜對面				

資料來源：本所民政課

表 16 臺北市士林區神壇、寺廟、財團法人寺廟一覽表(續 17)
中華民國 94 年

編號	里別	神壇、寺廟、 財團法人寺廟名稱	教別	負責人 姓名	地 址	電話	奉祀主神	祭典日期	建立日期
221	永福	萬善聖公媽	道	無人管理	仰德大道 2 段 200 號旁				
222	永福	玄明宮	道	劉鏡明	莊頂路 80 巷 36 弄 50 號	28612539	玄天上帝	農曆 3 月 3 日	91 年 7 月 1 日
223	公館	三清宮	道	牟王寶雲	永公路 310 巷 77 之 2 號	28629552 0937469391	三清道祖	農曆 2 月 15 日	71 年 10 月 18 日
224	新安	龍泉寺	佛	何坤興	仰德大道 3 段 250 巷臨 20 號	28610309	釋迦牟尼佛	農曆 4 月 8 日	53 年 9 月
225	陽明	青陽府台	道	蕭源泉	新園街 38 號	28611219	太上道祖	農曆 2 月 15 日	73 年 3 月 3 日
226	菁山	天寶聖道宮	道	陳郭彩鳳	菁山路 101 巷 82 號	28613431	玉皇上帝	農曆 1 月 9 日	53 年 9 月
227	平等	玉皇宮	道	盧嘉吉	平菁街 93 巷臨 21 號	28613027	玉皇大帝	農曆 1 月 9 日	69 年 4 月 6 日
228	平等	青山精舍	道	周力行	平菁街 49 號	28617116	王母娘娘	農曆 7 月 18 日	76 年 3 月 7 日
229	溪山	九合宮(玉慈寺)	道	洪紘治	至善路 3 段 290 巷 100 號	28411753 28413095	釋迦牟尼	農曆 2 月 19 日	65 年 3 月
230	溪山	閻天宮	道	邱仁旺	至善路 3 段 336 巷 12 弄 16 號	28412101	閻山法主	農曆 8 月 15 日	66 年 5 月
231	溪山	慈心堂	道	白幸美	至善路 3 段 287 號	28411824	觀音菩薩	農曆 7 月 21 日	73 年 11 月 28 日
232	溪山	鎮北堂	道	何水來	至善路 3 段 336 巷 62 號	28412469 28413582	張李莫府三千歲	農曆 6 月 10 日	80 年 4 月 20 日
233	溪山	雲陽寺	佛	唐博文	至善路 3 段 150 巷 160 弄 22 號	28412046 22173773	觀音菩薩	農曆 2 月 19 日	76 年 5 月 16 日

資料來源：本所民政課

表 16 臺北市士林區神壇、寺廟、財團法人寺廟一覽表(續完)
中華民國 94 年

編號	里別	神壇、寺廟、 財團法人寺廟名稱	教別	負責人 姓名	地 址	電話	奉祀主神	祭典日期	建立日期
234	溪山	三聖殿	道	何奕廷	至善路3段181巷5弄6號1樓	28414639	阿彌陀佛	農曆11月17日	93年1月7日
235	臨溪	蓮池禪寺	佛	楊玉妹	劍南路204巷3號	28411024	地藏王菩薩	農曆7月15日	58年
236	臨溪	慈願寺(慈安寺)	佛	葉林熟	至善路2段1巷36弄12號	28814215	三寶佛	農曆4月8日	82年10月
237	臨溪	八仙宮	道	張盛局	劍南路100巷31號	28414938 0952629122	玉皇上帝	農曆1月9日	39年1月15日
238	臨溪	星靈宮	道	黃新輝	至善路2段113巷25弄22號	28803210	五年千歲	農曆9月9日	80年8月

資料來源：本所民政課

表 17 臺北市士林區聚會所、財團法人教會一覽表
中華民國 94 年底

編號	里別	聚會所、財團法人教會名稱	教別	負責人姓名	地址	電話	設置日期
1	福志	財團法人臺北市中華基督教長老會感恩堂	基督	何與立	福林路 377 號	28327510	61.01.30
2	舊佳	財團法人臺北市基督教士林浸信會	基督	張仁哲	中山北路 5 段 751 巷 9 號 1 樓	27181313 28330304	84.12.14
3	舊佳	財團法人臺北市基督教靈泉堂	基督	洪彥祥	中正路 212 巷 3 弄 3 號	28321393 28727040	63.08.19
4	明勝	財團法人臺北市中華基督教劍潭浸信會	基督	康靈泉	承德路 4 段 12 巷 71 號	28852654	75.07.28
5	福順	財團法人臺灣基督長老教會百齡教會	基督	柯賢三	重慶北路 4 段 49 巷 15 弄 1 號	25594596 28125193	72.05.15
6	社新	財團法人臺灣基督長老教會三角埔教會	基督	李正剛	延平北路 6 段 261 巷 3 號	28127964 28165701	67.11.04
7	社團	財團法人台北市中國基督教靈糧世界佈道會士林靈糧堂	基督	許本爵	社中街 298 巷 4 弄 2 號 1 樓	28803408 27005038	81.08.22
8	德華	財團法人臺北市文林基督教會	基督	陳榮耀	文林路 661 巷 3 號	28316711 28371656	69.04.01
9	德華	財團法人臺北市基督教士林錫安堂	基督	曹力中	福國路 94 號 2 樓	28356570	79.12.22
10	蘭興	財團法人臺北市臺北基督徒蘭雅禮拜堂	基督	林義順	德行西路 93 巷 7 號地下樓	28358110 29445350	89.01.29
11	天母	財團法人陽明山基督教天母禮拜堂	基督	曾南雍	中山北路 7 段 216 巷 1 號	28711622	49.07.01
12	天母	財團法人臺北市天母基督教會	基督	李俊年	天玉街 63 號	28714834 28715276	69.06.06
13	永福	財團法人中華基督教浸信會嶺頭山莊福音中心	基督	鄒仁鴻	仰德大道 2 段 11 巷 11 號	28319459	89.10.24

資料來源：本所民政課

表 17 臺北市士林區聚會所、財團法人教會一覽表(續 1)
中華民國 94 年底

編號	里別	聚會所、財團法人教會名稱	教別	負責人姓名	地址	電話	設置日期
14	永福	財團法人台灣神學院	基督	黃芳苑	仰德大道 2 段 2 巷 20 號	28822370 28816940	50.07.01
15	陽明	財團法人臺北市陽明山山仔后基督教會	基督	張春錦	華岡路 47 巷 1 號 2 樓	28610840	65.05.03
16	翠山	財團法人臺北市中華基督教浸信會慈光堂	基督	鄭南欣	中社路 1 段 43 巷 1 號	28412290 28413021	83.06.06
17	福德	士林基督長老教會	基督	林智遠	中正路 335 巷 9 號	28812747	前 18.03.09
18	福德	拿撒勒人會士林教會	基督	王燕山	中正路 371 號	28818236	48.08.15
19	福德	士林真理堂	基督	吳英寶	基河路 238 號	28821560 0912264119	89.02.02
20	福志	忠勇教會	基督	蔡忠梅	雨農路 21 巷 16 之 1 號	28363654 28317356	41.4.11
21	福志	耶穌基督末世聖徒教會	基督	王石侃	福林路 209 號	28350997 0933763824	70.06
22	福佳	士林天主堂	天主	葛德高	中正路 264 號	28324270	44
23	福佳	名山教會	基督	黃林春妹	文林路 587 巷 107 號	28728151	76.05.03
24	後港	牧愛堂	基督	賴榮信	中正路 511 號	28822462	52.09
25	後港	新希望教會	基督	黃遠鵬	大南路 248 號地下樓	28833203	83.01.23
26	百齡	劍橋教會	基督	陳銘哲	福港街 244 巷 3 號	28823101	64.02.16

資料來源：本所民政課

表 17 臺北市士林區聚會所、財團法人教會一覽表(續完)
中華民國 94 年底

編號	里別	聚會所、財團法人教會名稱	教別	負責人姓名	地址	電話	設置日期
27	福順	真耶穌教會大同教會	基督	陳賜義	重慶北路 4 段 34 號	28124033	67.04.02
28	葫蘆	台北市教會第二十六聚會所	基督	童耀宗	延平北路 5 段 285 巷 52 弄 2 之 1 號 2 樓	28126231	87.12
29	聖山	士林聖教會	基督	謝明昇	忠義街 137 號 1 樓或地下室 1 樓	28368290	74.9.15
30	東山	世光教會	基督	何正軒	德行東路 331 巷 51 弄 9-1 號 1 樓	22973318	79.10.10
31	東山	以琳基督徒中心士林教會	基督	朱俊成	德行東路 331 巷 36 弄 2 號地下樓	28318414	79.02
32	天福	陽明浸信會	基督	蕭富禮	忠誠路 2 段 140 巷 5 號	28725386	80.03.10
33	天玉	天主堂	天主	杜金換	天玉街 38 巷 18 弄 11 號 1 樓	28728690	48.04.29
34	天玉	基督教宣道會天母堂	基督	王文基	天母北路 4 巷 2 號 1 樓	28728922 0918500631	69.04.10
35	天玉	第二十二聚會所	基督	蕭耀仁	天玉街 38 巷 13 弄 1 號 1 樓	28724994 23214151	86.05.16
36	永福	美南各各他浸信會	基督	馬必勝	仰德大道 2 段 21 號	28313458	48.10
37	永福	陽明山衛理福音園	基督	葉一正	仰德大道 2 段 200 號	28614221	42.06

資料來源：本所民政課

表 18 臺北市士林區宗教團體興辦公益慈善及社會教化事業概況
中華民國 94 年底

單位：所

宗教別	醫療機構		文教機構									公益慈善事業						
	醫院數	診所數	大學數	專科數	中學數	職校數	小學數	幼稚園數	托兒所數	圖書閱覽室數	其他	養老院數	殘障教養院數	青少年輔導院數	福利基金會數	學生宿舍處數	技藝研習處數	社會服務中心數
寺	計	-	-	-	-	-	-	-	-	-	3	-	-	-	-	-	-	-
	道教										1							
	佛教										2							
	理教																	
	軒轅教																	
	天帝教																	
	一貫教																	
	天德教																	
	儒教																	
	大易教																	
	亥子道																	
	彌勒大道																	
	中華聖教																	
	宇宙彌勒皇																	
先天救教																		
黃中																		
其他																		
教	計	-	-	-	-	-	-	-	1	-	2	-	-	-	-	-	-	1
	天主教										-							
	基督教								1		2							1
	回教																	
	天理教																	
	巴哈伊教																	
	真光教																	
其他																		

資料來源：本所民政課

表 19 臺北市士林區里民大會出席情形及建議案件數
中華民國 94 年底

里別	會期時間	轄 區 總人數	出席 里民 人數	出席率 %	建議案件 (件)													執行情形 (件)					
					小 計	民 政	財 政	建 設	教 育	工 務	社 會	警 政	衛 生	地 政	環 保	都 市 發 展	自 來 水	其 他	A 已 依 案 執 行 級	B 正 依 案 執 行 級	C 計 畫 執 行 級	D 無 法 辦 理 級	E 尚 未 答 覆 級
總 計		5,210	321	6.16%	24	-	-	-	-	17	-	-	1	-	-	1	1	4	4	19	-	1	-
名山里	4 月 14 日	2,450	116	4.73%	12					12									12				
社園里	5 月 4 日	2,263	89	3.93%	7					5		1					1		7				
溪山里	4 月 16 日	497	116	23.34%	5										1	1	3	4			1		
以下空白					-																		

資料來源：本所民政課

表 20 臺北市士林區改善市容查報有關案件執行情形
中華民國 94 年底

單位：件

查報事項 區分	總 計	一、 道路、水 溝、下水 道、橋樑、 河川、堤防	二、 公園、綠 地、行道樹 等之維護、 修剪及扶正	三、 廢棄物、廢 土、水溝、下 水道、公廁等 之清理維護	四、 配合全國廣 告物改善方 案	五、 交通號(標 誌、標線之 修復及移除 廢棄交通號	六、 門牌、街道 巷弄名牌之 維護事項	七、 違規張貼、 噴漆小廣告 之清除事項	八、 路燈、水 電、電信、 瓦斯設施之 損壞修復事	九、 其他有礙市 容觀瞻及妨 害公共安全 事項	十、 競選廣告 物之改善、 移除 事項
合 計	12,675	3,091	584	6,217	648	948	93	1	929	161	3
查 報	-	-	-	-	-	-	-	-	-	-	-
收 件	1	-	-	-	-	1	-	-	-	-	-
移 文	-	-	-	-	-	-	-	-	-	-	-
短期計畫	-	-	-	-	-	-	-	-	-	-	-
長期計畫	31	17	-	-	1	3	4	-	5	1	-
無法辦理	65	9	12	9	5	13	1	-	13	3	-
完 工	9	8	-	-	-	-	-	-	1	-	-
查驗未通過	-	-	-	-	-	-	-	-	-	-	-
查驗未執行	-	-	-	-	-	-	-	-	-	-	-
結 案	12,569	3,057	572	6,208	642	931	88	1	910	157	3

資料來源：本所民政課。

表 21 臺北市士林區鄰長異動概況表
中華民國 94 年底

月底別	現有鄰數	當月底實有鄰長數	當月底實有數長數與現有鄰數不符原因					當月行政區域調整增加鄰數	備註
			合計	空鄰	遷出未補聘	死亡未補聘	任期屆滿未遴聘		
1 月底	985	976	9	3	6				
2 月底	985	978	7	3	4				
3 月底	985	975	10	3	6	1			
4 月底	985	977	8	3	4	1			
5 月底	985	977	8	3	5				
6 月底	985	976	9	3	5	1			
7 月底	985	972	13	3	9	1			
8 月底	985	970	15	5	9	1			
9 月底	985	969	16	5	9	2			
10 月底	985	968	17	7	9	1			
11 月底	985	972	13	6	6	1			
12 月底	985	970	15	6	7	2			

資料來源：本所民政課

表 22 臺北市士林區各級學校一覽表
中華民國 94 年底

學 校 名 稱	現 任 校 長	所 在 里	地 址
私立中國文化大學	李天任	陽明里	臺北市士林區華岡路 55 號
私立東吳大學	劉兆玄	福林里	臺北市士林區臨溪路 70 號
私立銘傳大學	李 銓	福林里	臺北市士林區中山北路 5 段 250 號
私立中國海事商業專科學校	陳文喜	富洲里	臺北市士林區延平北路 9 段 212 號
臺北市立陽明高、國中	朱桂芳	後港里	臺北市士林區中正路 510 號
臺北市立百齡高、國中	郭水恩	義信里	臺北市士林區承德路 4 段 177 號
私立泰北高中	張水明	福林里	臺北市士林區福林路 240 號
私立衛理女中	梅瑞珊	臨溪里	臺北市士林區至善路 2 段 321 號
私立華興中、小學	高宏煙	芝山里	臺北市士林區仰德大道 1 段 101 號
私立華岡藝校	丁永慶	陽明里	臺北市士林區陽明山建業路 73 巷 8 號
市立士林高商	徐善德	後港里	臺北市士林區士商路 150 號
啟明學校	林麗慧	三玉里	臺北市士林區忠誠路 2 段 207 巷 3 號
啟智學校	胡冠璋	三玉里	臺北市士林區忠誠路 2 段 207 巷 1 號
臺北市立至善國中	林美娟	臨溪里	臺北市士林區至善路 2 段 360 號
臺北市立格致國中	許啟耀	陽明里	臺北市士林區仰德大道 4 段 75 號
臺北市立天母國中	洪寶蓮	三玉里	臺北市士林區天母東路 120 號
臺北市立蘭雅國中	曾正吉	三玉里	臺北市士林區忠誠路 2 段 51 號
臺北市立士林國中	孔承先	福德里	臺北市士林區中正路 345 號
臺北市立福安國中	吳順來	福安里	臺北市士林區延平北路 7 段 250 號
臺北市立士林國小	邱錦興	福德里	臺北市士林區大東路 165 號
臺北市立士東國小	蕭玉香	天祿里	臺北市士林區中山北路 6 段 392 號

資料來源：本所民政課

表 22 臺北市士林區各級學校一覽表(續 1)
中華民國 94 年底

學 校 名 稱	現 任 校 長	所 在 里	地 址
臺北市立福林國小	龍玉琴	福志里	臺北市士林區福志路 75 號
臺北市立陽明山國小	江新妹	新安里	臺北市士林區仰德大道 3 段 61 號
臺北市立社子國小	廖金春	永倫里	臺北市士林區延平北路 6 段 308 號
臺北市立雨聲國小	楊國如	岩山里	臺北市士林區至誠路 1 段 62 巷 70 號
臺北市立富安國小	丁福壽	富洲里	臺北市士林區延平北路 8 段 135 號
臺北市立劍潭國小	張顯榮	明勝里	臺北市士林區通河街 16 號
臺北市立溪山國小	翁世盟	溪山里	臺北市士林區至善路 3 段 199 號
臺北市立平等國小	翁繩玉	平等里	臺北市士林區平菁街 101 號
臺北市立百齡國小	紀清珍	福中里	臺北市士林區福港街 205 號
臺北市立雙溪國小	留素芹	翠山里	臺北市士林區中社路 2 段 66 號
臺北市立葫蘆國小	劉明晃	葫蘆里	臺北市士林區環河北路 3 段 95 號
臺北市立蘭雅國小	涂山華	蘭興里	臺北市士林區磺溪街 57 號
臺北市立雨農國小	黃金印	名山里	臺北市士林區忠義街 1 號
臺北市立芝山國小	陳炳焜	芝山里	臺北市士林區德行東路 285 號
臺北市立文昌國小	蕭福生	德華里	臺北市士林區文林路 615 巷 20 號
臺北市立三五國小	吳文中	三五里	臺北市士林區天母東 116 號
臺北市立天母國小	張輝雄	天玉里	臺北市士林區天玉街 12 號
臺北市立士林國小附設幼稚園	柯谷蘭	福德里	臺北市士林區大東路 165 號
臺北市立士東國小附設幼稚園	黃靜芬	天祿里	臺北市士林區中山北路 6 段 392 號
臺北市立福林國小附設幼稚園	楊淑惠	福志里	臺北市士林區福志路 75 號
臺北市立陽明山國小附設幼稚園	李培文	新安里	臺北市士林區仰德大道 3 段 61 號

資料來源：本所民政課

表 22 臺北市士林區各級學校一覽表(續 2)
中華民國 94 年底

學 校 名 稱	現 任 校 長	所 在 里	地 址
臺北市立社子國小附設幼稚園	李春吟	永倫里	臺北市士林區延平北路 6 段 308 號
臺北市立雨聲國小附設幼稚園	袁瑞芬	岩山里	臺北市士林區至誠路 1 段 62 巷 70 號
臺北市立富安國小附設幼稚園	陳佳琳	富洲里	臺北市士林區延平北路 8 段 135 號
臺北市立劍潭國小附設幼稚園	賴耶津	明勝里	臺北市士林區通河街 16 號
臺北市立溪山國小附設幼稚園	李國慶	溪山里	臺北市士林區至善路 3 段 199 號
臺北市立平等國小附設幼稚園	詹雅雯	平等里	臺北市士林區平菁街 101 號
臺北市立百齡國小附設幼稚園	陳美君	福中里	臺北市士林區福港街 205 號
臺北市立雙溪國小附設幼稚園	王淑秋	翠山里	臺北市士林區中社路 2 段 66 號
臺北市立葫蘆國小附設幼稚園	陳淑仙	葫蘆里	臺北市士林區環河北路 3 段 95 號
臺北市立蘭雅國小附設幼稚園	劉子瑜	蘭興里	臺北市士林區磺溪街 57 號
臺北市立雨農國小附設幼稚園	陳麗莉	名山里	臺北市士林區忠義街 1 號
臺北市立芝山國小附設幼稚園	劉如娟	芝山里	臺北市士林區德行東路 285 號
臺北市立文昌國小附設幼稚園	呂怡芬	德華里	臺北市士林區文林路 731 號
天道幼稚園	孔令珍	福佳里	臺北市士林區文林路 453 號 1、2 樓
幼心幼稚園	陳麗娟	福德里	臺北市士林區中正路 335 巷 18 號
忠義幼稚園	林素貞	蘭雅里	臺北市士林區士東路 54 巷 11、19、20 號
博仁幼稚園	梁光華	天壽里	臺北市士林區中山北路 6 段 405 巷 29、31 號 1 樓
現代私塾幼稚園	洪苑純	蘭雅里	臺北市士林區中山北路 6 段 290 巷 48、50 號 1 樓
日新幼稚園	曾玉玲	舊佳里	臺北市士林區士林前街 77 之 1 號、79 號之 1
育強幼稚園	楊文雪	社子里	臺北市士林區社正路 45 巷 12 號 1、2 樓
江慧幼稚園	陳棋慧	社新里	臺北市士林區社子街 146 巷 24、26、28 號 1 樓

資料來源：本所民政課

表 22 臺北市士林區各級學校一覽表(續 3)
中華民國 94 年底

學 校 名 稱	現 任 校 長	所 在 里	地 址
蘭雅幼稚園	凌淑惠	聖山里	臺北市士林區德行東路 200 號 1 樓
台灣聖公會附設牧愛堂幼稚園	謝美智	後港里	臺北市士林區中正路 509 號
求真幼稚園	鍾細網	福中里	臺北市士林區通河東街 1 段 166 號
欣光幼稚園	王慧雯	百齡里	臺北市士林區福港街 259 巷 4 號 1、2、6 樓
華民幼稚園	李淑媛	後港里	臺北市士林區承德路 5 段 60、60-1、62、62-1 號
聖德幼稚園	周君錦	富光里	臺北市士林區葫蘆街 60 號
海光幼稚園	陳李麗珠	富光里	臺北市士林區葫蘆街 30 巷 25 號
何嘉仁幼稚園	余國鳳	葫蘆里	臺北市士林區延平北路 5 段 231 巷 1 號
愛光幼稚園	陳素月	福順里	臺北市士林區重慶北路 4 段 38 號 1 樓及 34 號 2 樓
育新幼稚園	曹好姿	德華里	臺北市士林區福華路 157 巷 2 號 1 樓 165 巷 5、7、9 號 1 樓
泰安幼稚園	郭華媛	德行里	臺北市士林區中山北路 5 段 829 巷 14、16 號
世霖幼稚園	陳麗琛	社園里	臺北市士林區永平街 46 巷 2 號 1、2 樓
力群幼稚園	鄭美惠	社園里	臺北市士林區永平街 46 巷 1 弄 4 號
正音幼稚園	翁妙珍	福志里	臺北市士林區中山北路 5 段 698 巷 15 號 1、2 樓
多多幼稚園	宋淑章	葫蘆里	臺北市士林區延平北路 5 段 245 巷 2、4 號
民華幼稚園	黃曉君	福中里	臺北市士林區華齡街 211 號 1、2 樓
育成幼稚園	曾璧明	明勝里	臺北市士林區承德路 4 段 12 巷 10 號 1 樓 12、14 號 1、2 樓
大慈幼稚園	張文綺	明勝里	臺北市士林區承德路 4 段 12 巷 28 號
十大幼稚園	栗士芬	三玉里	臺北市士林區天母東路 92 號
奧爾仕幼稚園	游雅雯	後港里	臺北市士林區至善路 2 段 1 之 1 號 1、2 樓
天鵝堡幼稚園	許惠娟	後港里	臺北市士林區至善路 2 段 280-1 號 1、2、3 樓

資料來源：本所民政課

表 23 臺北市士林區各級學校一覽表
中華民國 94 年底

設立別	總計	大學	專科	高級 職業 學校	高中	級 學 完 中	全 學	國中	民 學 小	民 學	幼稚園
總計	85	3	1	2	3	2	8	20	46		
國立	-	0	0	0	0	0	0	0	0	0	
市立	45	0	0	1	0	2	6	19	17		
私立	40	3	1	1	3	0	2	1	29		

資料來源：本所民政課

表 24 臺北市士林區體育活動概況
中華民國 94 年

活動名稱	上 年			本 年			參加人數比較增 減百分比(%)
	次數	參加隊數	參加人數	次數	參加隊數	參加人數	
區民運動會	1	12	1,003	1	16	1,300	29.61%
路跑活動	1	2	1,201	1	2	1,302	8.41%
登山健行活動	0	0	0	1	0	700	
身心障礙市民運動會	1	2	79	1	4	86	8.86%
市民休閒運動會	1	9	239	1	13	239	0.00%

資料來源：本所民政課

表 25 臺北市士林區維護市容會報決議案件處理情形
中華民國 94 年底

單位：件

項目	總計	市府單位					區級單位				其他單位					
		小計	A級已 依案執行 完成	B級正 依案執行	C級計 畫執行	D級無 法執行	小計	A級已 依案執行 完成	B級正 依案執行	C級計 畫執行	D級無 法執行	小計	A級已 依案執行 完成	B級正 依案執行	C級計 畫執行	D級無 法執行
合計	40	-	-	-	-	-	40	2	38	-	-	-	-	-	-	-
巷弄側溝維護	-	-					-									
環境衛生之整理及公共衛生之改進	5	-					5	5								
違規攤販之取締事項	-	-					-									
區內市場管理及清潔事項	1	-					1	1								
路燈之遷移及增設事項	1	-					1	1								
花木及綠地之維護事項	3	-					3	1	2							
區內交通設施之建議事項	1	-					1	1								
公共工程之改善事項	24	-					24	24								
區內違建之查察處理事項	-	-					-									
電力、電話、電信設施事項	3	-					3	3								
其他有關市容建議事項	2	-					2	2								

資料來源：本所民政課

四、社 會

表 26 臺北市士林區社區發展協會會員人數
中華民國 94 年底

社 區 名 稱	成立時間		所 在 里	會 員 (人)		
	年	月		計	男	女
總 計	--	--	--	3,435	1,811	1,674
仁 勇 社 區 發 展 協 會	93	2	仁 勇 里	48	40	8
義 信 社 區 發 展 協 會	87	10	義 信 里	87	40	47
正 福 林 社 區 發 展 協 會	88	2	福 林 里	92	35	57
福 德 社 區 發 展 協 會	83	5	福 德 里	111	51	60
福 林 社 區 發 展 協 會	88	12	福 志 里	204	146	58
福 佳 社 區 發 展 協 會	83	4	福 佳 里	222	99	123
後 港 社 區 發 展 協 會	85	7	後 港 里	115	58	57
前 港 社 區 發 展 協 會	88	2	前 港 里	33	16	17
承 德 社 區 發 展 協 會	87	8	承 德 里	110	61	49
福 祿 社 區 發 展 協 會	89	11	福 華 里	46	26	20
康 福 社 區 發 展 協 會	93	11	福 華 里	77	15	62
富 光 社 區 發 展 協 會	83	3	富 光 里	100	60	40
海 光 社 區 發 展 協 會	91	2	富 光 里	69	44	25
葫 蘆 社 區 發 展 協 會	83	5	葫 蘆 里	134	67	67
葫 東 社 區 發 展 協 會	83	5	葫 東 里	155	95	60

資料來源：本所社會課

表 26 臺北市士林區社區發展協會會員人數 (續 1)
中華民國 94 年底

社 區 名 稱	成 立 時 間		所 在 里	會 員 (人)		
	年	月		計	男	女
社 子 社 區 發 展 協 會	83	11	社 子 里	100	65	35
社 新 社 區 發 展 協 會	83	9	社 新 里	113	43	70
社 園 社 區 發 展 協 會	83	8	社 園 里	177	99	78
富 洲 社 區 發 展 協 會	83	1	富 洲 里	255	159	96
芝 山 岩 社 區 發 展 協 會	88	11	名 山 里	70	34	36
聖 山 社 區 發 展 協 會	84	4	聖 山 里	68	33	35
忠 誠 社 區 發 展 協 會	86	1	忠 誠 里	46	19	27
蘭 雅 社 區 發 展 協 會	84	9	蘭 雅 里	117	31	86
養 生 社 區 發 展 協 會	91	10	蘭 雅 里	56	13	43
天 福 社 區 發 展 協 會	91	10	天 福 里	86	39	47
天 祿 社 區 發 展 協 會	87	10	天 祿 里	124	76	48
天 和 社 區 發 展 協 會	89	11	天 和 里	89	45	44
天 玉 社 區 發 展 協 會	83	8	天 玉 里	68	34	34
天 玉 健 康 社 區 發 展 協 會	94	2	天 玉 里	61	29	32
天 母 社 區 發 展 協 會	83	4	天 母 里	131	57	74
菁 山 社 區 發 展 協 會	94	7	天 母 里	32	26	6

資料來源：本所社會課

表 26 臺北市士林區社區發展協會會員人數 (續完)
中華民國 94 年底

社 區 名 稱	成 立 時 間		所 在 里	會 員 (人)		
	年	月		計	男	女
雙溪中央社區發展協會	81	6	翠山里	154	99	55
臨溪社區發展協會	82	9	臨溪里	85	57	28

資料來源：本所社會課

表 27 臺北市士林區推行社區發展工作成果

中華民國 94 年

單位：次、場、班

社區發展協會名稱	社區戶數(戶)	社區戶數(人)	參展加協社會區人發數(人)	現生有產設置社基區金(個)	實際使用經費(元)			社 區 建 設 主 要 項 目												
					合 計	政 府 補 助 款	社 區 自 籌 款	社 區 活 動 中 心 (幢)			辦 理 社 區 幹 部 訓 練 (人 次)	辦 理 社 區 觀 摩 (人 次)	長 壽 俱 樂 部 (處)	媽 媽 教 室 (班)	守 望 相 助 隊 之 設 置 (隊)	志 願 服 務 團 隊 (隊)	社 區 圖 書 室 (處)	民 俗 藝 文 康 樂 班 隊 (隊)	社 區 刊 物 (期)	其 他
								原 (未 作 修 擴 建)	新 建	修 擴 建										
總計	-	-	3,435	-	2,097,110	819,500	1,277,089	-	-	-	85	387	9	6	11	5	-	2	16	-
仁勇社區發展協會	1,517	4,702	48	-	-	-	-	-	-	-	-	-	-	-	-	-	-	-	-	-
義信社區發展協會	1,242	3,719	87	-	59,000	20,000	39,000	-	-	-	-	-	-	-	-	-	-	-	-	-
正福社區發展協會	1,144	3,304	92	-	55,568	12,000	43,487	-	-	-	-	80	1	-	-	-	-	-	-	-
福德社區發展協會	2,425	6,095	111	-	3	-	-	-	-	-	-	2	-	-	1	-	-	-	-	-
福林社區發展協會	2,784	8,086	204	-	168,426	75,000	93,421	-	-	-	-	-	-	1	-	-	-	-	4	-
福佳社區發展協會	2,730	8,356	222	-	149,172	85,000	64,137	-	-	-	-	30	1	-	-	-	-	-	4	-
後港社區發展協會	2,747	8,277	115	-	1	-	-	-	-	-	-	-	-	1	-	-	-	-	-	-
前港社區發展協會	1,501	4,733	33	-	31,965	12,000	19,924	-	-	-	-	41	-	-	-	-	-	-	-	-
承德社區發展協會	2,059	5,823	110	-	52	-	-	-	-	-	-	50	1	-	1	-	-	-	-	-
福祿社區發展協會	2,533	7,085	46	-	1	-	-	-	-	-	-	-	1	-	-	-	-	-	-	-
康福社區發展協會	2,533	7,085	77	-	130,593	72,200	58,360	-	-	-	15	15	1	1	1	-	-	-	-	-
富光社區發展協會	2,001	6,300	100	-	-	-	-	-	-	-	-	-	-	-	-	-	-	-	-	-
海光社區發展協會	2,001	6,300	69	-	1	-	-	-	-	-	-	-	-	1	-	-	-	-	-	-
葫蘆社區發展協會	2,504	7,796	134	-	122,007	75,000	47,000	-	-	-	-	-	1	1	-	-	-	1	4	-
葫東社區發展協會	1,334	4,129	155	-	-	-	-	-	-	-	-	-	-	-	-	-	-	-	-	-
社子社區發展協會	2,092	6,472	100	-	87,700	20,000	67,700	-	-	-	-	-	-	-	-	-	-	-	-	-

資料來源：本所社會課

表 27 臺北市士林區推行社區發展工作成果(續完)

中華民國 94 年

單位：次、場、班

社區發展協會名稱	社區戶數(戶)	社區戶數(人)	參展加協社會區人數(人)	現生有產設置社區基金(個)	實際使用經費(元)			社 區 建 設 主 要 項 目												
					合 計	政 府 補 助 款	社 區 自 籌 款	社區活動中心(幢)			辦理社區幹部訓練(人次)	辦理社區觀摩(人次)	長壽俱樂部(處)	媽媽教室(班)	守望相助隊之設置(隊)	志願服務團隊(隊)	社區圖書室(處)	民俗藝文康樂班隊(隊)	社 區 刊 物(期)	其 他
								原(未作修擴建)	新 建	修 擴 建										
社新社區發展協會	2,875	8,350	113	-	3	-	-	-	-	-	3	-	-	-	-	-	-	-	-	
社團社區發展協會	2,309	7,548	177	-	57,052	12,000	45,049	-	-	-	-	-	1	1	-	-	-	1	-	
富洲社區發展協會	1,974	5,800	255	-	349,400	20,000	329,400	-	-	-	-	-	-	-	-	-	-	-	-	
芝山岩社區發展協會	2,512	7,546	70	-	140,081	109,300	30,757	-	-	-	16	1	1	1	5	1	1	1	-	
聖山社區發展協會	1,776	5,444	68	-	80,001	20,000	60,000	-	-	-	-	-	-	1	-	-	-	-	-	
忠誠社區發展協會	1,947	5,859	46	-	251,402	20,000	231,250	-	-	-	150	1	-	1	-	-	-	-	-	
蘭雅社區發展協會	3,050	9,095	117	-	167,703	95,000	72,652	-	-	-	50	-	-	1	-	-	-	-	-	
養生社區發展協會	3,050	9,095	56	-	182,327	130,000	52,302	-	-	-	20	-	-	1	-	-	-	-	4	
天福社區發展協會	2,255	6,897	86	-	-	-	-	-	-	-	-	-	-	-	-	-	-	-	-	
天祿社區發展協會	1,799	5,371	124	-	28,650	20,000	8,650	-	-	-	-	-	-	-	-	-	-	-	-	
天和社區發展協會	2,724	8,457	89	-	1	-	-	-	-	-	-	-	-	1	-	-	-	-	-	
天玉社區發展協會	3,119	9,232	68	-	-	-	-	-	-	-	-	-	-	-	-	-	-	-	-	
天玉健康社區發展協會	3,119	9,232	61	-	36,000	22,000	14,000	-	-	-	-	-	-	-	-	-	-	-	-	
天母社區發展協會	2,285	7,150	131	-	-	-	-	-	-	-	-	-	-	-	-	-	-	-	-	
菁山社區發展協會	561	1,745	32	-	-	-	-	-	-	-	-	-	-	-	-	-	-	-	-	
雙溪社區發展協會	1,166	2,989	154	-	-	-	-	-	-	-	-	-	-	-	-	-	-	-	-	
臨溪社區發展協會	1,159	3,087	85	-	1	-	-	-	-	-	-	-	-	1	-	-	-	-	-	

資料來源：本所社會課

表 28 臺北市士林區社會福利及救濟概況
中華民國 94 年度

單位：人次、元

季別	中低收入老人生活津貼		敬老福利生活津貼		低收入戶喪葬補助		身心障礙者生活補助		身心障礙者津貼		身心障礙生活及輔助器具補助		育兒補助		輔導市民臨時工		市民急難救助		其他		
	申請人次	申請人次	發放人次	金額	發放人次	金額	發放人次	金額	發放人次	金額	發放人次	金額	發放人次	金額	發放人次	金額	發放人次	金額	現金	實物	衣服
總計	243	1,761	28	644,000	2,604	9,782,000	92,445	303,930,830	911	8,193,649	4,596	12,050,000	2,041	27,578,600	52	95,000	-	-	-	-	-
第 1 季 (自 1 月至 3 月)	68	688	7	161,000	624	2,289,000	22,814	74,646,050	252	2,221,404	1,190	3,112,500	522	6,639,450	8	12,500	-	-	-	-	-
第 2 季 (自 4 月至 6 月)	61	398	9	207,000	645	2,503,000	23,092	76,343,020	190	1,630,446	1,194	3,192,500	518	7,138,150	21	33,000	-	-	-	-	-
第 3 季 (自 7 月至 9 月)	49	410	6	138,000	672	2,537,000	23,282	76,453,720	256	2,193,660	1,168	3,022,500	502	6,796,500	11	28,500	-	-	-	-	-
第 4 季 (自 10 月至 12 月)	65	285	6	138,000	663	2,453,000	23,257	76,488,040	213	2,148,139	1,044	2,722,500	499	7,004,500	12	21,000	-	-	-	-	-

資料來源：本所社會課

表 29 臺北市士林區輔導市民臨時工作概況
中華民國 94 年

月別	登記 人數	社會局 核配人數	符 合 人 數			實發工作人數	實發工作天數
			共計	男	女		
總計	2,288	2,203	2,041	598	1,443	2,041	27,578,600
1 月	172	172	172	52	120	172	2,380,500
2 月	168	168	168	51	117	168	1,781,250
3 月	184	182	182	55	127	182	2,477,700
4 月	181	176	176	53	123	176	2,449,250
5 月	178	173	173	49	124	173	2,361,900
6 月	174	169	169	49	120	169	2,327,000
7 月	174	169	169	50	119	169	2,237,250
8 月	176	167	167	48	119	167	2,262,500
9 月	176	166	166	48	118	166	2,296,750
10 月	177	166	166	48	118	166	2,296,750
11 月	345	328	166	47	119	166	2,332,250
12 月	183	167	167	48	119	167	2,376,000

資料來源：本所社會課

表 30 臺北市士林區低收入戶人口

(1)按季別分

中華民國 94 年

單位：戶、人

年(季)底別	低 收 入 戶											
	共計		第○類		第 1 類		第 2 類		第 3 類		第 4 類	
	戶數	人口數	戶數	人口數	戶數	人口數	戶數	人口數	戶數	人口數	戶數	人口數
第 1 季底 (3 月底)	1,079	2,778	203	213	50	58	171	528	341	1,053	314	926
第 2 季底 (6 月底)	1,156	2,980	209	220	55	61	182	566	362	1,106	348	1,027
第 3 季底 (9 月底)	1,205	3,124	210	221	57	63	190	587	380	1,165	368	1,088
第 4 季底 (12 月底)	1,243	3,207	215	228	67	84	187	573	352	1,076	422	1,246

資料來源：本所社會課

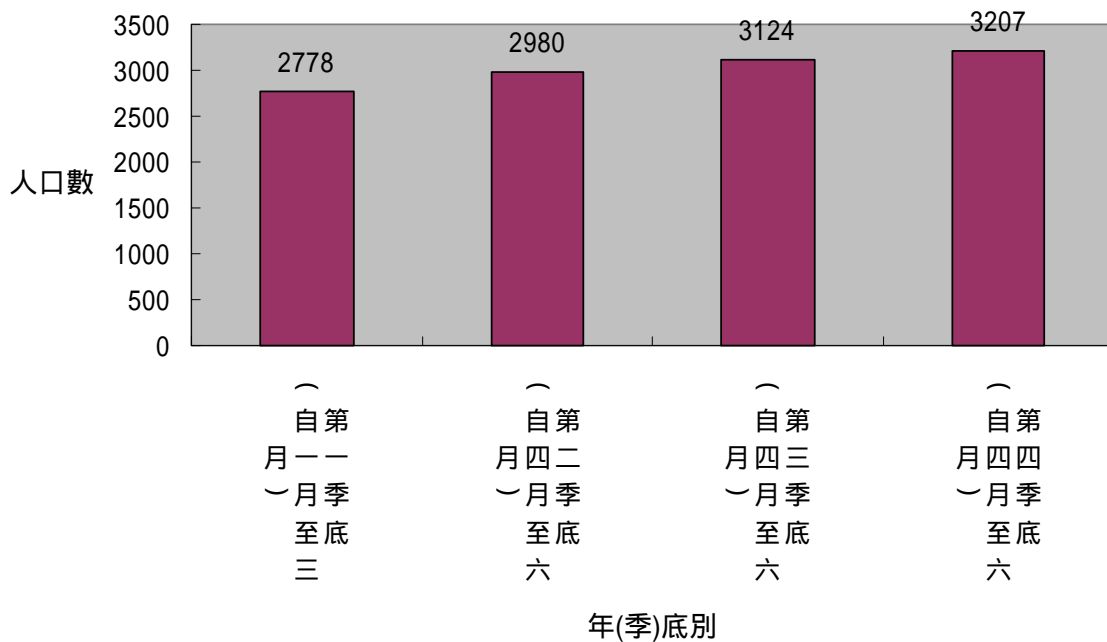


表 31 臺北市士林區低收入戶人口

(2)按里別分

中華民國 94 年

單位：戶、人

里 別	低 收 入 戶											
	共 計		第○類		第 1 類		第 2 類		第 3 類		第 4 類	
	戶 數	人 口 數	戶 數	人 口 數	戶 數	人 口 數	戶 數	人 口 數	戶 數	人 口 數	戶 數	人 口 數
總 計	1,243	3,207	215	228	67	84	187	573	352	1,076	422	1,246
仁勇里	13	23	3	3	2	2	0	0	6	15	2	3
義信里	21	50	3	4	1	1	2	6	4	6	11	33
福林里	12	35	3	4	0	0	1	2	3	11	5	18
福德里	12	34	1	1	1	1	2	6	2	6	6	20
福志里	7	16	1	1	0	0	2	7	1	4	3	4
舊佳里	18	48	1	1	2	2	5	17	3	11	7	17
福佳里	23	54	8	8	3	3	5	19	2	6	5	18
後港里	52	126	6	6	4	4	9	21	20	65	13	30
福中里	29	83	2	2	2	2	4	10	9	34	12	35
前港里	25	61	5	5	1	1	4	15	3	9	12	31
百齡里	34	109	2	2	1	1	2	4	10	40	19	62
承德里	12	37	2	2	0	0	2	4	2	4	6	27
福華里	76	208	10	11	2	7	16	51	20	62	28	77
明勝里	22	46	2	2	1	2	4	14	7	14	8	14

資料來源：本所社會課

表 31 臺北市士林區低收入戶人口 (續 1)

(2)按里別分

中華民國 94 年

單位：戶、人

里 別	低 收 入 戶											
	共 計		第○類		第 1 類		第 2 類		第 3 類		第 4 類	
	戶 數	人 口 數	戶 數	人 口 數	戶 數	人 口 數	戶 數	人 口 數	戶 數	人 口 數	戶 數	人 口 數
福順里	29	82	3	3	1	1	6	16	12	50	7	12
富光里	59	185	8	9	0	0	10	42	22	77	19	57
葫蘆里	40	117	4	4	0	0	4	8	16	47	16	58
葫東里	43	107	10	10	0	0	6	20	8	19	19	58
社子里	44	117	8	9	0	0	8	31	9	24	19	53
社新里	66	189	8	8	3	7	10	26	31	103	14	45
社園里	57	195	5	5	2	4	6	21	21	69	23	96
永倫里	66	190	8	10	2	2	9	26	21	63	26	89
福安里	59	158	13	13	1	1	10	37	15	41	20	66
富洲里	49	135	8	10	3	3	6	22	14	33	18	67
岩山里	22	55	6	6	1	2	1	3	8	28	6	16
名山里	11	18	2	2	0	0	1	1	3	8	5	7
德行里	21	45	6	6	0	0	2	6	7	18	6	15
德華里	16	45	2	2	0	0	4	10	7	23	3	10
聖山里	13	35	2	2	0	0	3	9	3	10	5	14

資料來源：本所社會課

表 31 臺北市士林區低收入戶人口 (續 2)

(2)按里別分

中華民國 94 年

單位：戶、人

里 別	低 收 入 戶											
	共 計		第○類		第 1 類		第 2 類		第 3 類		第 4 類	
	戶 數	人 口 數	戶 數	人 口 數	戶 數	人 口 數	戶 數	人 口 數	戶 數	人 口 數	戶 數	人 口 數
忠誠里	13	37	1	1	0	0	4	12	3	8	5	16
芝山里	16	36	4	4	1	1	4	12	4	13	3	6
東山里	10	23	0	0	2	3	2	4	3	9	3	7
三玉里	20	31	8	8	2	2	1	1	4	8	5	12
蘭雅里	53	99	19	19	2	2	4	13	13	29	15	36
蘭興里	32	39	7	7	12	12	5	6	3	5	5	9
天福里	8	29	0	0	0	0	4	17	2	6	2	6
天祿里	5	12	1	1	0	0	2	4	1	6	1	1
天壽里	6	10	2	3	0	0	0	0	2	6	1	1
天和里	12	35	3	2	0	0	3	9	5	17	2	7
天山里	8	16	1	2	1	1	0	0	2	4	4	9
天玉里	10	28	1	1	0	0	2	7	5	13	2	7
天母里	10	10	5	5	0	0	0	0	2	2	3	3
永福里	25	29	10	10	10	10	1	1	1	5	3	3
公館里	9	29	2	3	0	0	2	11	2	7	3	8

資料來源：本所社會課

表 31 臺北市士林區低收入戶人口 (續完)

(2)按里別分

中華民國 94 年

單位：戶、人

里 別	低 收 入 戶											
	共 計		第○類		第1類		第2類		第3類		第4類	
	戶 數	人 口 數	戶 數	人 口 數	戶 數	人 口 數	戶 數	人 口 數	戶 數	人 口 數	戶 數	人 口 數
新安里	4	7	2	2	0	0	0	0	0	0	2	5
陽明里	9	27	1	1	1	1	3	5	1	6	3	14
菁山里	8	30	1	3	0	0	1	3	1	5	5	19
平等里	6	11	2	2	0	0	0	0	3	8	1	1
溪山里	11	28	2	2	2	5	3	9	1	3	3	9
翠山里	7	19	0	0	1	1	1	4	4	13	1	1
臨溪里	10	19	1	1	0	0	1	1	1	3	7	14

資料來源：本所社會課

表 32 臺北市士林區辦理急難救助概況

中華民國 94 年

單位：人次、元

項目		合計	川資救助	生活救助	傷病救助	喪葬救助	災害慰助
總計	救助人次 (人次)	52	-	38	8	6	-
	救助金額 (元)	95,000	-	51,000	13,500	30,500	-
第 1 季 (自 1 月至 3 月)	救助人次 (人次)	8	-	6	2		
	救助金額 (元)	12,500		8,000	4,500		
第 2 季 (自 4 月至 6 月)	救助人次 (人次)	21		14	3	4	
	救助金額 (元)	33,000		15,500	2,000	15,500	
第 3 季 (自 7 月至 9 月)	救助人次 (人次)	11		8	1	2	
	救助金額 (元)	28,500		12,500	1,000	15,000	
第 4 季 (自 10 月至 12 月)	救助人次 (人次)	12		10	2		
	救助金額 (元)	21,000		15,000	6,000		

資料來源：本所社會課

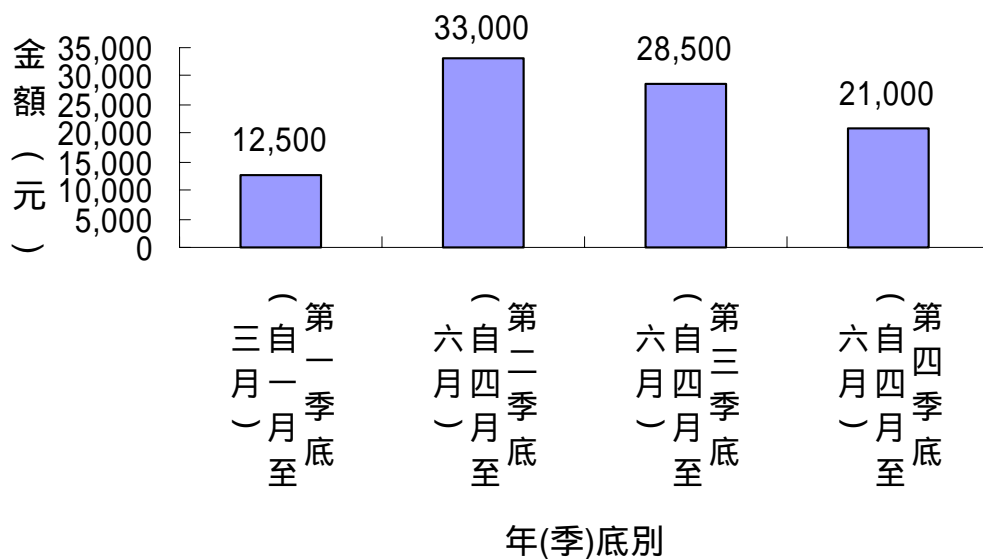


表 34 臺北市士林區身心障礙人口一覽表

中華民國 94 年

單位：人

類別	總計	視覺障礙	聽覺機能障礙	聲音或語言機能障礙	肢體障礙	智能障礙	多重障礙	重要器官失去功能	顏面損傷	植人物人	失智症	自閉症	染色體異常	先天代謝異常	其他先天缺陷	慢性精神病患者	平衡機能障礙	頑性癲癇症	見疾病而致身心功能障礙者 中央衛生主管機關認定因罕
總計	11,276	463	1,404	88	3,695	947	1,487	1,302	45	66	387	107	23	9	10	1,193	8	22	20
輕度	3,365	108	758	35	1,363	338	-	321	34	-	82	51	2	-	4	230	8	22	9
中度	3,847	143	415	22	1,658	304	297	160	7	-	108	31	4	3	4	684	-	-	7
重度	2,458	212	231	31	612	185	603	124	4	-	145	21	17	5	1	264	-	-	3
極重度	1,606	-	-	-	62	120	587	697	-	66	52	4	-	1	1	15	-	-	1

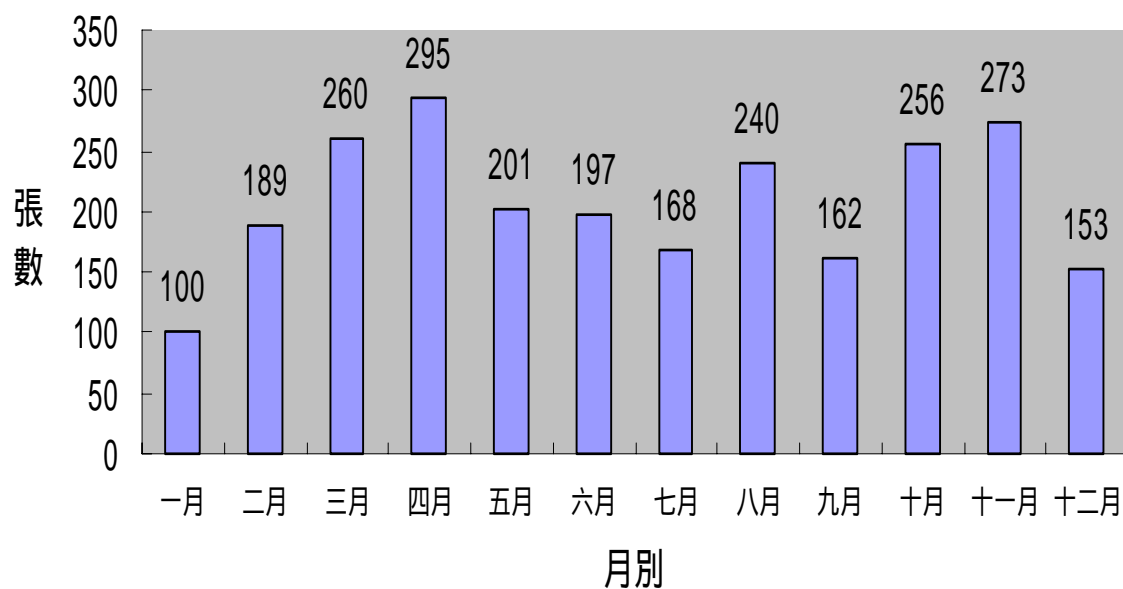
資料來源：本所社會課

表 35 臺北市士林區 65 歲長者暨身心障礙市民申領免費乘車悠遊卡情形
中華民國 94 年度

單位：張

月 別	合 計	愛心卡	敬老卡	愛心陪伴卡
總 計	2,494	416	1,776	302
1 月	100	15	75	10
2 月	189	20	158	11
3 月	260	58	167	35
4 月	295	49	212	34
5 月	201	31	150	20
6 月	197	30	148	19
7 月	168	38	104	26
8 月	240	41	173	26
9 月	162	29	109	24
10 月	256	43	176	37
11 月	273	48	177	48
12 月	153	14	127	12

資料來源：本所社會課



五、經 建

表 36 臺北市士林區鄰里工程施工概況⁽¹⁾
中華民國 94 年

單位：平方公尺、公尺、元

里別	件數	總工程費 (元)	工 程 名 稱													
			瀝青路面		混凝土路面		新建水溝		整修水溝		擋土牆		護欄		其他	
			數量	工程費	數量	工程費	數量	工程費	數量	工程費	數量	工程費	數量	工程費	數量	工程費
總 計	394	31,382,566	55,047.3	13,412,930	-	-	348.9	1,369,810	4,393.7	14,218,783	326	678,909	-	-	81	1,702,134
三玉里	3	440,883	763	190,064					59	248,543					1	2,276
仁勇里	10	202,938	816	201,886											3	1,052
公館里	17	682,057	30	6,956			14	81,684	3	6,936	199	496,057			6	90,424
天山里	11	371,129	83	6,873			35.5	86,357	73.4	277,899						
天母里	18	1,083,776	924.1	203,467			206.6	822,221							4	58,088
天玉里	28	415,414	394	97,877					81.4	315,273					1	2,264
天和里	25	680,243	1,851	449,372			8	58,396	43.8	160,998	42	11,322			1	155
天祿里	2	1,182,724	939	233,004					261	949,023					1	697
天壽里	2	46,352	181	46,196											1	156
天福里	4	2,157,373	1,721	424,896					453	1,719,346					2	13,131
平等里	6	1,695,683	281	57,848					47	1,619,595					1	18,240
永倫里	3	474,614	1,446	361,568					105	112,045					2	1,001
永福里	2	214,545	666	164,068					2						1	50,477
名山里	5	11,922	28.1	8,177					1	3,745						
百齡里	3	3,104	6	1,748					0.2	1,356						
岩山里	4	21,443	10.5	2,649					25	20					1	18,774
忠誠里	2	1,008,057	2,246	562,388						444,576					1	1,093
承德里	1	596	2	596												
明勝里	1	293	1	293												

資料來源：本所經建課

表 36 臺北市士林區鄰里工程施工概況⁽¹⁾
中華民國 94 年

單位：平方公尺、公尺、元

里別	件數	總工程費 (元)	工 程 名 稱													
			瀝青路面		混凝土路面		新建水溝		整修水溝		擋土牆		護欄		其他	
			數量	工程費	數量	工程費	數量	工程費	數量	工程費	數量	工程費	數量	工程費	數量	工程費
東山里	17	752,087	557.6	136,969					164.9	582,017					1	33,101
社子里	3	2,441,337	1,353	335,067					560	2,106,270						
社團里	1	665,405	322	80,500					138	584,109					1	796
社新里	4	59,012	149.5	37,098											1	21,914
芝山里	8	604,971	277.5	69,257					121.5	355,029	85	171,530			2	9,155
前港里	11	1,534,981	4,299	1,076,774					156	446,840					2	11,367
後港里	7	530,599	302	76,198					243	454,361					1	40
富洲里	2	669,968	1,703	370,064					170	299,904						
菁山里	12	1,565,517	4,299	1,013,724											2	551,793
陽明里	13	974,041	1,555	350,191			84.8	321,152	4	17,436					4	285,262
新安里	14	1,262,887	4,836	1,201,953					4	5,824					5	55,110
溪山里	2	608,757	2,456	594,272											2	14,485
義信里	13	347,724	456	143,682					51	204,042						
聖山里	7	427,068	744.2	188,528					59	238,228					1	312
葫東里	3	510,239	716	177,218					193	332,732					1	289
葫蘆里	4	347,532	542	134,468					111	210,780					2	2,284
福中里	6	621,227	2,410	606,376					5.6	13,198					3	1,653
福安里	4	653,580	592.5	148,190					284.5	505,390						
福志里	20	1,495,991	4,600	1,167,150					189	326,750					2	2,091
福佳里	11	621,511	2,427.5	670,216					3	13,191					3	1,104
福林里	9	3,802	11	3,243											1	559
福華里	2	138	0.2	58											1	80

資料來源：本所經建課

表 36 臺北市士林區鄰里工程施工概況⁽¹⁾
中華民國 94 年

單位：平方公尺、公尺、元

里別	件數	總工程費 (元)	工 程 名 稱													
			瀝青路面		混凝土路面		新建水溝		整修水溝		擋土牆		護欄		其他	
			數量	工程費	數量	工程費	數量	工程費	數量	工程費	數量	工程費	數量	工程費	數量	工程費
福順里	2	3,077	10.5	3,077												
福德里	7	578,436	743	189,430				196	368,610					1	20,396	
翠山里	2	721,143	2,769	700,557										2	20,586	
德行里	1	58	0.2	58												
德華里	19	889,654	787.4	168,311				189.9	721,187					1	156	
臨溪里	5	626,921	1,936	431,121				44	195,800							
舊佳里	17	114,434	429.5	109,035										7	5,399	
蘭雅里	13	550,374	1,028	176,081				120.5	369,822					3	4,471	
蘭興里	3	37,161	111.5	26,425				3	7,908					1	2,828	
區 內	5	469,788	243	70,713										5	399,075	

資料來源：本所經建課

~ 75 ~

表 37 臺北市士林區鄰里公園概況
中華民國 94 年底

公園名稱	所在里別	面積 (m ²)	位 址	認養情形		園長	認養單位 數	認養者性質(1)	備註
				有	否				
至德園公園	臨溪	8,722	至善路二段 113 巷	√		國立故宮博物院(王文雄)	1	機關	
社正公園	社子	3,866	中正路與重慶北路交叉口	√		高碧玉	3	個人	
蘭興一號公園	蘭興	4,263	中山北路六段 405 巷旁	√		莊有福	5	個人	
蘭興二號公園	天壽	1,681	中山北路六段士東國小對面	√		陳清江	2	個人	
天和一號公園	天和	1,858	天母東路 69 巷口	√		莊福來	1	個人	
天福公園	天福	1,580	天母東路 55 巷 23 號對面	√		羅吉記	1	個人	
德仁公園	德華	348	文林路 714 巷內	√		郭永安	1	個人	
磺溪公園	蘭興	4,050	德行西路 93 巷底	√		鹿張玉姬	4	個人	
至誠公園	岩山	3,326	至誠路一段 24 號	√		張詠詩	4	個人	
新佳公園	福佳	677	文昌路 179 巷 12 號對面	√		福家卡拉 OK 班(魏鳴慧)	1	社團	
華聲公園	福佳	3,754	華聲街 20 號對面	√		臺市稅捐稽徵處士林分處	12	機關	
承德公園	福德	8,240	大南路 138 號	√		張聰明	1	個人	
福中公園	福中	2,852	福港街 129 巷 6 號 2 樓	√		劉文魁	4	個人	
後港公園	後港	3,411	度量衡檢定所旁	√		林天助	2	個人	
明勝公園	明勝	221	通河東街 76 巷 8 弄	√		何朝枝	1	個人	
基河公園	承德	4,240	中山北路四段、通河街交叉口	√		黃崇恩	1	個人	
福順公園	福順	1,827	延平北路五段 136 巷	√		陳志誠	4	個人	
外雙溪公園	臨溪	2,240	至善路二段 284 巷 19 號	√		衛理女中(楊瑞珊)	1	機關	

資料來源：本所經建課

表 38 臺北市士林區耕地面積及農業戶口
中華民國 94 年底

面積單位：公頃

年 底 別	耕 地 面 積					農 戶 數						農 家 人 口 (1)						
	總 計	水 田			旱 田	共 計	自 耕 農	半 自 耕 農	佃 農	非 自 耕 農	他 人 委 託 經 營	共 計	自 耕 農	半 自 耕 農	佃 農	非 自 耕 農	他 人 委 託 經 營	
		共 計	兩 期 作	單 期 作														
				第 1 期 作														第 2 期 作
94 年 底	1,054.61	123.71	123.71	-	930.9	1,415	1,085	217	86	0	27	3,528	2,821	391	267	0	49	

附 註：農家人口：原則上指在農牧戶內共同居住，並營共同生活之人口，惟因就業經常居住在外，但需提供本人所得 50%以上維持農家生活或提供之金額為全戶家計費用 50%以上者，及因就學（含失業）經常居住在外，其本人生活費用 50%以上由農家提供者亦列為農家人口。

資料來源：本所經建課

表 39 臺北市士林區米穀種植面積及產量
中華民國 94 年底

產 量 單 位：公 斤
種 植 面 積 單 位：公 頃

期 別	總 計			梗 稻			硬 秈 稻			梗 糯 稻			秈 糯 稻		
	種 植 面 積	產 量	每 公 頃 平 均 產 量	種 植 面 積	產 量	每 公 頃 平 均 產 量	種 植 面 積	產 量	每 公 頃 平 均 產 量	種 植 面 積	產 量	每 公 頃 平 均 產 量	種 植 面 積	產 量	每 公 頃 平 均 產 量
第 1 期	0	00		0	00		0	0	00	00		0	0	0	
第 2 期	0	00		0	00		0	0	00	00		0	0	0	

附 註：87 年栽培稻名稱修正，蓬萊米修正為梗稻；在來米修正為硬秈稻；圓糯米修正為梗糯稻；長糯米修正為秈糯稻。

資料來源：本所經建課

表 40 臺北市士林區園藝作物種植面積及產量

中華民國 94 年

(1) 蔬菜類

單位：{ 面積：公頃
產量：公斤

類別	根菜類		莖菜類		葉菜及花菜類		果菜類	
	種植面積	產量	種植面積	產量	種植面積	產量	種植面積	產量
總計	245	1,410,868	2	11,000	192.3	612,100	17.3	79,970

(2) 果實類

類別	香蕉		柑橘		蕃石榴		木瓜		鳳梨		梨		其他	
	種植面積	產量	種植面積	產量	種植面積	產量	種植面積	產量	種植面積	產量	種植面積	產量	種植面積	產量
總計	-		6.5	74,200	-	-	-	-	-	-	-	-	27.5	3,333

資料來源：本所經建課

表 41 臺北市士林區普通及特種作物種植面積及產量

中華民國 94 年

單位：{ 面積：公頃
產量：公斤

年別	甘藷		高粱		玉蜀黍		生食用甘蔗		茶		落花生		香花作物		其他	
	種植面積	產量	種植面積	產量	種植面積	產量	種植面積	產量	種植面積	產量	種植面積	產量	種植面積	產量	種植面積	產量
總計	12.1000	121,000	---	-----							-	-	--		--	

資料來源：本所經建課

表 42 臺北市士林區家畜家禽頭數

中華民國 94 年

類別	家畜						家禽				
	牛	馬	豬	羊	鹿	兔	雞	鴨	鵝	火雞	鴿
總計	31		635		12		5,350				125

資料來源：本所經建課

六、兵 役

表 43 臺北市士林區服兵役役男列級家屬各項慰、補助費發放情形
中華民國 94 年

金額單位：新臺幣元

月別	合計		生育補助費		喪葬補助費		急難慰助金								特別補助費	
	件數	金額	件數	金額	件數	金額	農田流失		房屋倒塌		房屋淹水		死亡或重傷		件數	金額
							件數	金額	件數	金額	件數	金額	件數	金額		
總計	38	244,100	1	10,000	-	-	-	-	-	-	-	-	-	-	37	234,100
1月	9	60,000													9	60,100
2月	1	8,100													1	8,100
3月	1	8,100													1	8,100
4月	8	47,200													8	47,200
5月	2	12,600													2	12,600
6月	2	16,200													2	16,200
7月	6	38,200													6	38,200
8月	2	14,500	1	10,000											1	4,500
9月	-	-													-	-
10月	6	34,600													6	34,600
11月	1	4,500													1	4,500
12月	-	-													-	-

資料來源：本所兵役課

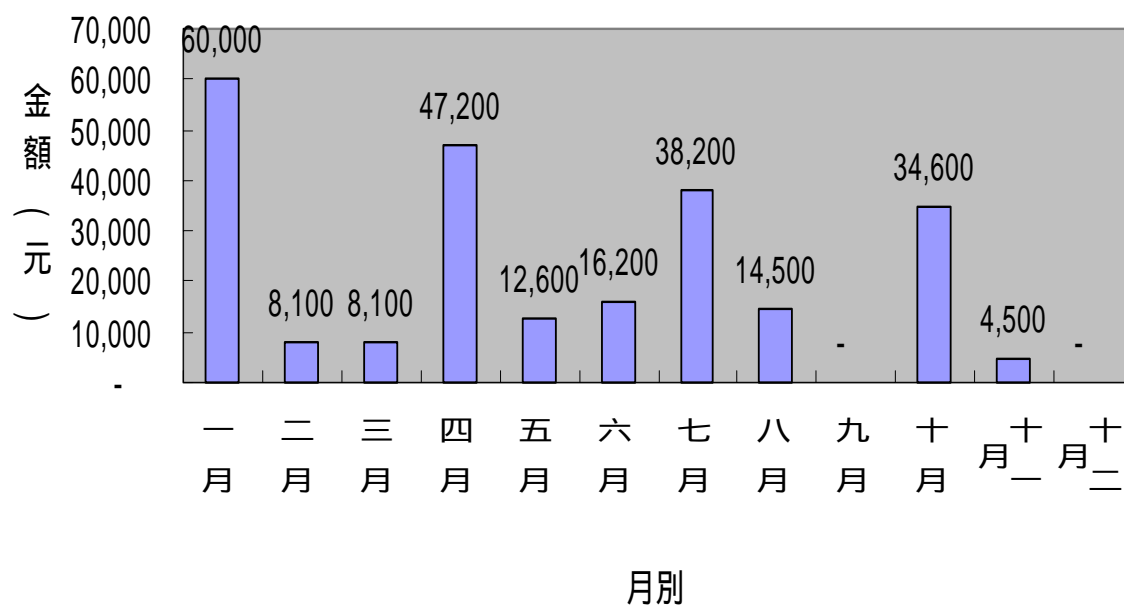


表 44 臺北市士林區服兵役役男列級家屬安家生活扶助費發放情形
中華民國 94 年

金額單位：新台幣元

項目 月別	合 計 1			次 安 家 費			生 活 扶 助 費		
	戶 數 (戶)	人 口 數 (人)	金 額 (元)	戶 數 (戶)	人 口 數 (人)	金 額 (元)	戶 數 (戶)	人 口 數 (人)	金 額 (元)
總 計	85	176	2,294,400	12	22	276,750	73	154	-
1 月	31	65	79,1850	2	3	34,050	29	62	757,800
2 月	-	-	-	-	-	-	-	-	-
3 月	-	-	-	-	-	-	-	-	-
4 月	2	4	6,1800	2	4	61,800	-	-	-
5 月	1	1	9,300	1	1	9,300	-	-	-
6 月	25	55	71,8950	-	-	-	25	55	718,950
7 月	-	-	-	-	-	-	-	-	-
8 月	2	6	9,2700	2	6	92,700	-	-	-
9 月	19	37	54,0900	-	-	-	19	37	540,900
10 月	2	4	4,200	2	4	40,200	-	-	-
11 月	1	1	4,650	1	1	4,650	-	-	-
12 月	2	3	3,4050	2	3	34,050	-	-	-

資料來源：本所兵役課

表 45 臺北市士林區服兵役役男列級家屬全民健康保險醫療補助費核發情形
中華民國 94 年

金額單位：新台幣元

月 別	保險補助費		醫療補助費	
	件 數 (件)	金 額 (元)	件 數 (件)	金 額 (元)
總 計	386	1,932	120	14,474
1 月	22	114	4	1,830
2 月	24	228	6	4,350
3 月	46	040	18	13,020
4 月	22	114	10	8,980
5 月	55	738	10	10,790
6 月	36	040	11	29,230
7 月	48	638	11	10,848
8 月	23	020	8	7,490
9 月	47	852	11	7,198
10 月	11	812	8	6,160
11 月	58	034	9	9,500
12 月	46	302	14	36,078

資料來源：本所兵役課

本
頁
空
白

七、健 保

表 46 臺北市士林區公所全民健保第 1、5、6 類保險對象統計表
中華民國 94 年

單位：人

年(月)別	第 1 類保險對象			第 5 類保險對象			第 6 類保險對象			
	當月新 加保數	當月 退保數	當年(月)底 合計數	當月新 加保數	當月 退保數	當年(月)底 合計數	當月新 加保數	當月 退保數	當年(月)底 合計數	
93 年年底數	--	--	5,281	--	--	19,302	--	--	521,213	
94 年	總 計	71	51	--	791	1,380	--	15,547	8,944	--
	1 月	9	5	5,285	68	21	19,349	1,141	638	521,716
	2 月	3	4	5,284	46	63	19,332	789	461	522,044
	3 月	9	3	5,290	71	571	18,832	1,167	767	522,444
	4 月	8	1	5,297	70	20	18,882	1,159	668	522,935
	5 月	12	6	5,303	68	31	18,919	1,357	771	523,521
	6 月	4	6	5,301	75	126	18,868	1,619	845	524,295
	7 月	3	11	5,293	75	398	18,545	1,519	852	524,962
	8 月	6	5	5,294	60	33	18,572	1,437	876	525,523
	9 月	5	6	5,293	81	5	18,648	1,665	853	526,335
	10 月	6	1	5,298	70	22	18,696	1,159	751	526,743
	11 月	4	-	5,302	55	18	18,733	1,215	779	527,179
	12 月	2	3	5,301	52	72	18,712	1,320	683	527,816

資料來源：本所健保課

中華民國 94 年 區 務 統 計 要 覽

編 印 者：臺北市士林區公所

區 長：林 菁

會計主任：吳 慧 華

執行編輯：吳 慧 華、卓 勝 源

工 本 費：75.6 元

出版日期：中華民國 95 年 5 月

印 刷 者：字友有限公司

地 址：台北市仁愛路 4 段 419-1 號 2 樓

電 話：(02)2777-4444