

## 前 言

本所在 e 時代國際化、世界村的理念下，以「**打造國際頂級新士林**」做為區政主軸，因應社會發展快速變遷，區政工作也朝向多元化、專業化發展，全體同仁秉持「**卓越自然、精益求精**」的精神，對區政推展不斷研究創新、建立團隊觀念、提昇服務品質，更藉由與民眾第一線的接觸，將民意反饋於行政改革，樹立廉能政府形象。

99 年是本所展現優質區政成效的 1 年，透過「**7 大次分區**」區政推動機制，推動各生活圈發展議題，建立由下而上之民意為施政依歸，經由「里民大會暨基層建設座談會」、「里鄰工作會報」、「市長與民有約」、「區里發展座談會」、「一里一提案」等管道反映民意，延伸區政觸角廣泛服務區民，解決各項市政問題。並藉「市容會報」、「區務會議」等積極整合區級行政機關與學校資源，以市政推動樞紐作為區政未來發展目標。

注重地方藝文與社區文化再造，舉辦了「2010 士林國際文化節」、「成年禮」、「身心障礙休閒運動會」、「區民休閒運動會」、「親山淨山健行活動」等許多具有特色之活動，展現本區特有外僑社區人文風俗及豐富多樣的自然生態之美，樹立社區國際文化交流典範，喚起市民對老舊社區的認識與關懷，進而成為社區改造之動力。

在保障區民生命財產方面，陸續協助各里、社區成立 34 支里鄰巡守隊，落實社區守望相助。落實區級防災，與軍、警、消防、工務、醫療、衛生、學校等機關實施區級災害防救演習，並配合社區防災教育宣導。

落實 e 化，以「市民 e 點通」線上申辦作業、連結戶役政及地政資訊系統擴大市政虛擬資料庫運用於「免書證、免謄本」服務、擴大公文電子交換執行率、加強推動區政資訊化工作，擴充區政資料庫運用等，強化員工職能訓練，提高工作速度與品質等建立本所自動化資訊服務管道，為進入知識經濟時代奠下基礎。

各項為民服務措施之精進方面，成立聯合服務小組、綜合受理櫃檯服務、無障礙空間設施更新、多功能按摩椅、行政大樓健康步道、全面雙語化環境、開辦「新移民生活輔導課程」等多項便民、貼心的服務。

未來施政努力方向，以兼顧地方文化發展與都市社區更新為主，將 7 大生活圈定位其發展主軸：陽明山生活圈－生態、休閒、大學城；天母生活圈－宜居、宜遊、國際村；蘭雅生活圈－門戶、結點、新地標；芝山岩生活圈－史蹟、親水、好家園；街上生活圈－古風、產業、好厝邊；後港生活圈－生活、運轉、新產業；社子生活圈－文史、生態、新樂園，配合臺北市政府各項市政規劃，喚起區民對社區、市政的關心，為繁榮地方共同奮鬥。

本區務統計要覽旨在將士林區 99 年有關地理、人文、行政組織等基本資料及民政、社會、經建、兵役、人文、秘書等各項區政業務，藉統計數據呈現其概況及工作成果，並輔以統計圖表扼要說明。在多年來全體同仁的努力和您的支持之下。誠摯盼望各界先進不吝指正，並繼續給予本所支持與鼓勵，讓士林區的建設達到更盡善盡美之境界，再次感謝您的支持。

敬祝您

身體健康

闔家平安！

區長 張義芳 謹上  
中華民國 100 年 3 月



# 目 錄

本區沿革、概況 .....	1-3
士林區行政區域圖 .....	4
區務統計	
一、一般概況	
1-1 已登記公私有土地筆數面積 .....	5
1-2 各里鄰戶口數 .....	6-7
1-3 現住人口之年齡分配 .....	8
1-4 現住人口之教育程度 .....	9
1-5 現住人口之婚姻狀況 .....	10
二、行政	
2-1 公所組織系統表 .....	11
2-2 公所編制及現有員額 .....	12
2-3 公所現有職員人數—按教育程度分 .....	13
2-4 公所現有職員人數—按考試及格別分 .....	14
2-5 公所現有職員人數—按年齡分 .....	15
2-6 公所經費預決算數額—按工作計畫別分 .....	16
2-7 公所經費預決算數額—按用途別科目分 .....	17
2-8 調解業務概況表 .....	18
三、民政	
3-1 里長選舉概況 .....	19-20
3-2 鄰長遴聘概況 .....	21-22
3-3 里民大會出席情形及建議案件數 .....	23
3-4 改善市容查報有關案件執行情形 .....	24
3-5 鄰長異動概況 .....	25
3-6 各級學校一覽表 .....	26-30
3-7 體育活動概況 .....	31
3-8 維護市容會報決議案件辦理情形 .....	32

## 四、社會

4-1	社區發展協會會員人數.....	33-34
4-2	推行社區發展工作成果.....	35-36
4-3	社會福利及救濟概況.....	37
4-4	輔導市民以工代賑臨時工作概況.....	38
4-5	低收入戶人口.....	49-41
4-6	辦理市民急難救助概況.....	42
4-7	遭受災害救助情形.....	43
4-8	身心障礙人口一覽表.....	44
4-9	65歲以上長者暨身心障礙市民申領免費乘車悠遊卡情形.....	45
4-10	公所全民健保第一、五、六類保險對象統計.....	46

## 五、經建

5-1	鄰里工程施工概況.....	47-49
5-2	鄰里公園概況.....	50
5-3	耕地面積及農業戶口.....	51
5-4	米穀種植面積及產量.....	52
5-5	園藝作物種植面積及產量.....	53
5-6	普通及特種作物種植面積及產量.....	54
5-7	家畜家禽頭數.....	54

## 六、兵役

6-1	服兵役役男列級家屬各項慰、補助費發放情形.....	55
6-2	服兵役役男列級家屬安家生活扶助費發放情形.....	56
6-3	服兵役役男列級家屬全民健康保險醫療補助費核發情形.....	57

## 七、人文

7-1	神壇、寺廟、財團法人寺廟一覽表.....	58-72
7-2	聚會所、財團法人教會一覽表.....	73-74
7-3	宗教團體興辦公益慈善及社會教化事業概況.....	75

# 本區沿革、概況

## 壹、本區沿革

士林區位於台北市北部，居大屯火山彙南側斜面及台北盆地東北。東北為山地，平原分佈在西南部磺溪下游及基隆河、淡水河間地帶。前者稱士林平原，後者即社子平原。

士林區，舊名八芝連林，又改稱為芝蘭。「八芝連林」是藩語，是溫泉之義。漢籍上最早的記錄是載於清雍正二年黃叔敬「台海使槎錄」藩俗六考中：清代地方行政區名叫做「芝蘭堡」。至清末，科名特盛，文風蔚起，以其名不雅，改稱「士林」，是「士子如林」的意思。

改本區沿革由來已久。史前遺址有芝山岩遺址及社子遺址等。漢人尚未進入本區開闢前，為山胞麻少翁新社所居。

1. 明永曆 15 年鄭成功時代台灣北部均隸天興縣，本區屬之。後隸天興州。
2. 清康熙 23 年，隸諸羅縣。
3. 雍正元年，隸淡水廳淡水堡，後隸芝蘭堡。
4. 光緒元年，隸淡水縣芝蘭一堡。
5. 光緒 21 年日人據台，5 月 13 日（日明治 28 年 6 月 5 日）初置台北縣，屬縣直轄。
6. 光緒 23 年 4 月 26 日，縣下屬辦務置，隸士林辦務置。
7. 光緒 24 年，改隸台北辦務署。
8. 光緒 27 年，廢縣置廳，隸台北廳士林支廳。
9. 宣統元年 10 月 13 日，支廳下置區署，隸士林、社仔及和尚洲 3 區。
10. 民國 9 年（日本大正 9 年）7 月，廢廳署州，隸台北州七星郡士林庄。
11. 民國 22 年 12 月 20 日改士林庄為士林街。
12. 民國 35 年光復後改制，廢街為士林鎮，隸台北縣北星區。
13. 民國 36 年 1 月，廢七星區，改隸淡水區。
14. 民國 38 年與北投鎮合併成草山管理局，隸草山管理局士林鎮。
15. 民國 39 年頒布行政區域調整方案，與北投鎮合稱陽明山管理局，隸陽明山管理局士林鎮。
16. 民國 57 年 7 月 1 日併入台北市，為士林區。
17. 民國 79 年 3 月 12 日台北市第四期行政區域調整現為本市 12 行政區之一，轄內有仁勇等 50 里，民國 91 年 9 月 1 日增加為 51 里。

## 貳、本區地理、人口、工商分佈、農佈狀況、文教組織、宗教與名勝古蹟：

### 一、地理：

本區位於台北盆地之東北，東北俱為山嶽、丘陵相接，以名峰七星山為最高，海拔 1,109 公尺，東南有鄰界大崙山嶺及大直諸山，西南一帶平地平坦，全區面積 63.9143 平方公里，幅員廣闊，為本市 12 行政區面積最大之區，東與台北縣萬里鄉、汐止鎮接壤，西以淡水河和台北縣蘆洲鄉為界，南臨中山區、內湖區，北接北投區，山區地質屬水成岩或火成岩而成之土性，平地則屬沖積層土質，唯西南社子一帶屬砂質，區內較為重要之溪流有：

- (一) 淡水河：係大漢溪、新店溪兩川之合流，從台北縣新莊市入本市雙園區折向西流，經本區西南端之社子轉北投區關渡出海。
- (二) 基隆河：源於基隆市暖暖山區，流經本市南港、內湖、松山、中山及本區，至北投區關渡會合淡水河出海。因河道彎曲，河床淤泥過高，遇有豪雨即成水患，基隆河甚而改道，形成「基隆河廢河道」，影響景觀及土地開發甚大，經市政府自民國 71 年度起於廢河道實施填土工程約有 42 公頃土地，增加百億以上之價值，可見基隆河及其支流對本區之重要。
- (三) 雙溪：係內雙溪、外雙溪兩溪之合流，匯集本區菁山、平等、翠山里一帶山水，於至善路 3 段間交會，經本區西南地帶流入基隆河。
- (四) 磺溪：位於本區與北投區交界，由陽明山流經本區西側各里，與雙溪會合同流基隆河。

### 二、人口：

在民國 35 年台灣光復初期，本區僅有 4,985 戶 21,080 人，迄至目前已有 99,484 戶 283,855 人，就人口數而言，在台北市 12 行政區中居第 2 位，僅次於大安區。

### 三、工商業分佈：

在功能上，本區主要是農業區轉變為住宅兼文化區，而非工業區或商業區，不過為適應居民日常生活需要，許多小規模的商店和小型工廠也就依其地利應運而生。比較重要的商店絕大多數分佈在文林路、大東路、中正路、中山北路六段及延平北路，至於工廠則集中在社子與後港一帶。

#### 四、農牧狀況：

本區土地大部份為都市計畫之保護區與農業區，現有耕地面積 3,319.84 公頃，其中以林地 2,145 公頃居多，旱地面積 894.91 公頃次之，田 256.7 公頃第三，主要產物為蔬菜、花卉、柑桔等，其中蔬菜之產量除可滿足區內居民之需求外，更具調解本市菜類供應之功能，另農家以飼養豬、雞為多，甚具經濟價值，對農民之收益幫助頗大。

#### 五、文教組織：

本區現有教育機構 86 所，包括大學 5 所、高中（職）5 所、完全中學 4 所、國中 6 所、國小 20 所、幼稚園 46 所（另美國學校、日僑學校、台灣神學院、其他軍事學院未列入本統計）。本區的文化機構共有 6 處，其中除故宮博物院及中影文化城較具規模外，餘為李克駿圖書館、牧愛之友社圖書館、林語堂紀念圖書館、台北市立圖書館社子分館等。另本區在此數年間於各個角落分別成立 96 個晨間運動團隊。

#### 六、宗教與名勝古蹟：

本區宗教組織主要有 5 大類，基督教會 17 所、佛教寺廟 22 所、神壇 205 處、道教廟宇 12 所，名勝古蹟則有芝山巖、平頂古圳、雙溪瀑布、陽明山溫泉、大嶺頭、水源地、雙溪公園、菁山露營區、神農宮、惠濟宮、慈誠宮、隘門、草山御賓館、士林官邸、士林公有市場、潘宮籌墓、草山水道系統、天母白屋、摩耶精舍、閻錫山故居暨墓。





# 一、一般概況

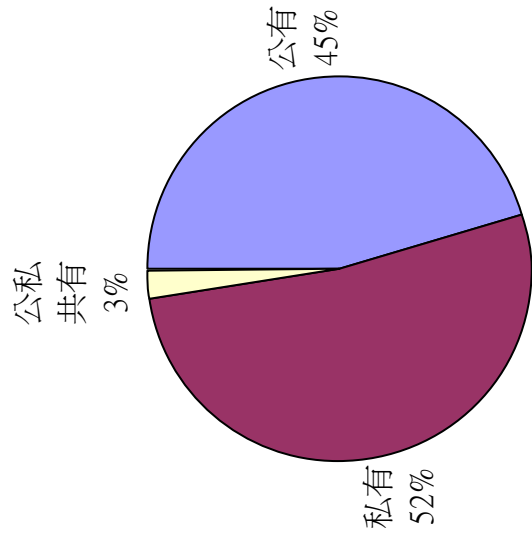


1-1 臺北市士林區已登記公私有土地筆數面積  
中華民國 99 年底

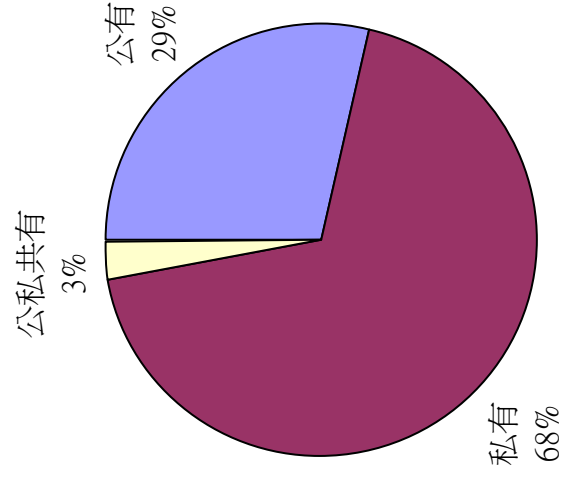
公私有別	項目	已登記土地面積(公頃)	已登記土地筆數(筆)
總計		5939.5675	70853
公有		2686.6664	20358
私有		3100.8101	48563
公私共有		152.091	1932

資料來源：士林地政事務所

已登記土地面積



已登記土地筆數



1-2 臺北市士林區各里鄰戶口數  
中華民國 99 年底

里別	面積(平方公里)	鄰數(鄰)	戶數(戶)	人口數(人)	
				合計	男
總計	62.3682	987	100,928	138,216	146,323
三玉里	0.6521	21	1,989	2,742	3,074
仁勇里	0.1430	17	1,504	2,146	2,194
公館里	1.3750	9	517	750	678
天山里	0.2278	20	2,630	3,546	4,032
天母里	1.3670	20	2,385	3,321	3,713
天玉里	0.2695	29	3,307	4,215	4,989
天和里	1.1051	21	2,740	3,956	4,321
天祿里	0.1360	16	1,842	2,469	2,820
天壽里	0.1535	16	1,803	2,418	2,725
天福里	0.1466	20	2,270	3,061	3,521
平等里	6.1200	10	523	770	737
永倫里	0.3450	23	2,563	3,698	3,564
永福里	1.0630	10	473	690	679
名山里	0.3801	25	2,570	3,493	3,985
百齡里	0.2195	27	2,483	3,764	3,880
岩山里	0.2804	16	1,316	1,830	2,017
忠誠里	0.2090	25	2,028	2,704	3,003
承德里	0.1410	21	2,215	2,658	3,051
明勝里	0.2163	18	1,873	2,463	2,602
東山里	1.0065	22	1,773	2,781	2,851
社子里	0.3240	23	2,297	3,258	3,314
社園里	0.3080	26	2,466	3,770	3,898
社新里	0.2340	28	3,113	4,403	4,335
芝山里	1.6450	30	2,634	3,758	4,060
前港里	0.2055	13	1,649	2,289	2,518
後港里	0.4699	25	2,898	4,090	4,192

資料來源：士林區戶政事務所

1-2 臺北市士林區各里鄰戶口數  
中華民國 99 年底

里別	面積(平方公里)	鄰數(鄰)	戶數(戶)	人口數(人)		
				合計	男 女	
富光里	0.1870	25	2,040	6,149	3,042	6,149
富洲里	1.1200	17	2,184	5,733	3,039	2,694
菁山里	16.7430	10	581	1,716	930	786
陽明里	1.5650	23	1,373	3,112	1,537	1,575
新安里	2.0620	10	751	2,160	1,096	1,064
溪山里	11.6500	10	527	1,485	785	700
義信里	0.1095	14	1,330	3,615	1,766	1,849
聖山里	0.0990	22	1,797	5,104	2,440	2,664
葫東里	0.2710	13	1,404	3,987	1,980	2,007
葫蘆里	0.2380	27	2,587	7,846	3,843	4,003
福中里	0.2500	17	2,417	6,977	3,340	3,637
福安里	1.8750	12	1,785	4,947	2,674	2,274
福志里	0.4070	24	2,833	7,730	3,728	4,002
福佳里	0.5864	26	2,889	8,135	3,895	4,240
福林里	1.9500	18	1,231	3,308	1,594	1,714
福華里	0.3009	28	2,601	6,980	3,413	3,567
福順里	0.3100	15	1,892	5,249	2,598	2,651
福德里	0.2510	20	2,774	6,183	3,225	2,958
翠山里	1.7082	12	1,171	2,863	1,378	1,485
德行里	0.1760	16	1,741	4,441	2,093	2,348
德華里	0.2630	19	2,196	5,952	2,788	3,164
臨溪里	2.2998	12	1,175	3,085	1,530	1,555
舊佳里	0.1757	22	2,278	6,352	3,050	3,302
蘭雅里	0.2585	25	3,212	8,896	4,224	4,672
蘭興里	0.3155	19	2,389	6,738	3,185	3,553

資料來源：士林區戶政事務所

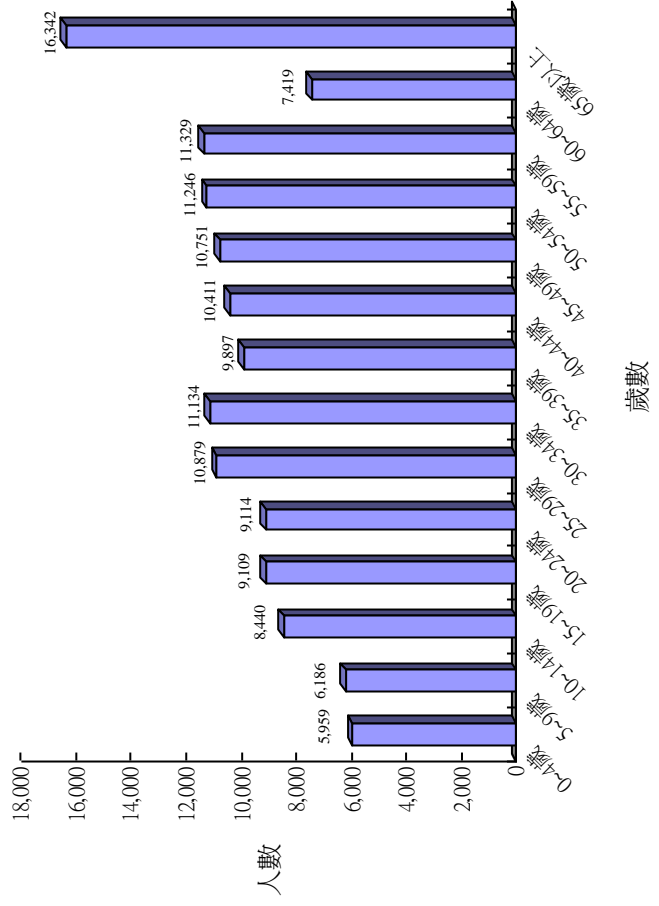
### 1-3 臺北市士林區現住人口之年齡分配 中華民國 99 年底

單位：人

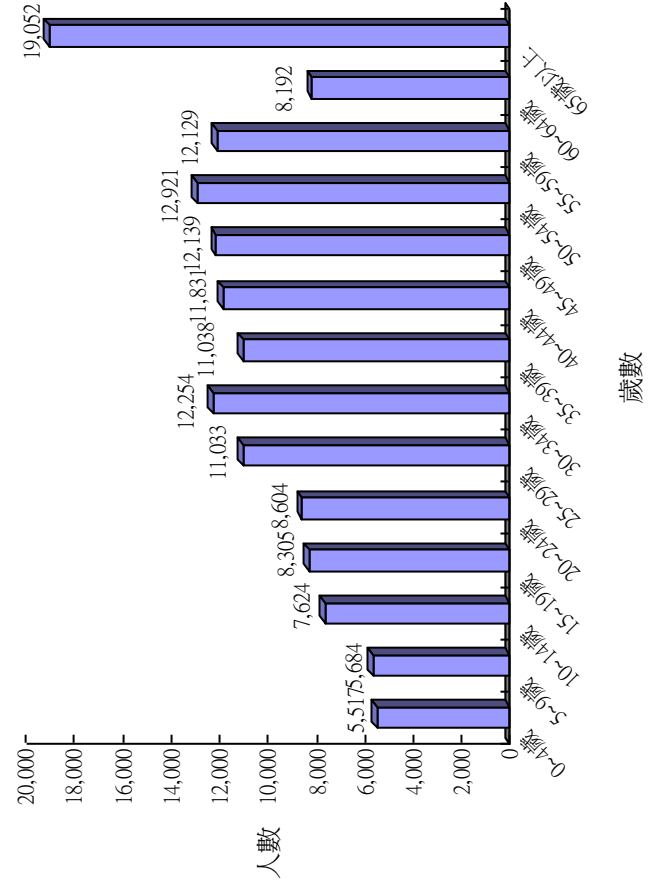
性別	總計	0~4 歲	5~9 歲	10~14 歲	15~19 歲	20~24 歲	25~29 歲	30~34 歲	35~39 歲	40~44 歲	45~49 歲	50~54 歲	55~59 歲	60~64 歲	65 歲以上
總計	284,539	11,476	11,870	16,064	17,414	17,718	21,912	23,388	20,935	22,242	22,890	24,167	23,458	15,611	35,394
男	138,216	5,959	6,186	8,440	9,109	9,114	10,879	11,134	9,897	10,411	10,751	11,246	11,329	7,419	16,342
女	146,323	5,517	5,684	7,624	8,305	8,604	11,033	12,254	11,038	11,831	12,139	12,921	12,129	8,192	19,052

資料來源：士林區戶政事務所

男



女

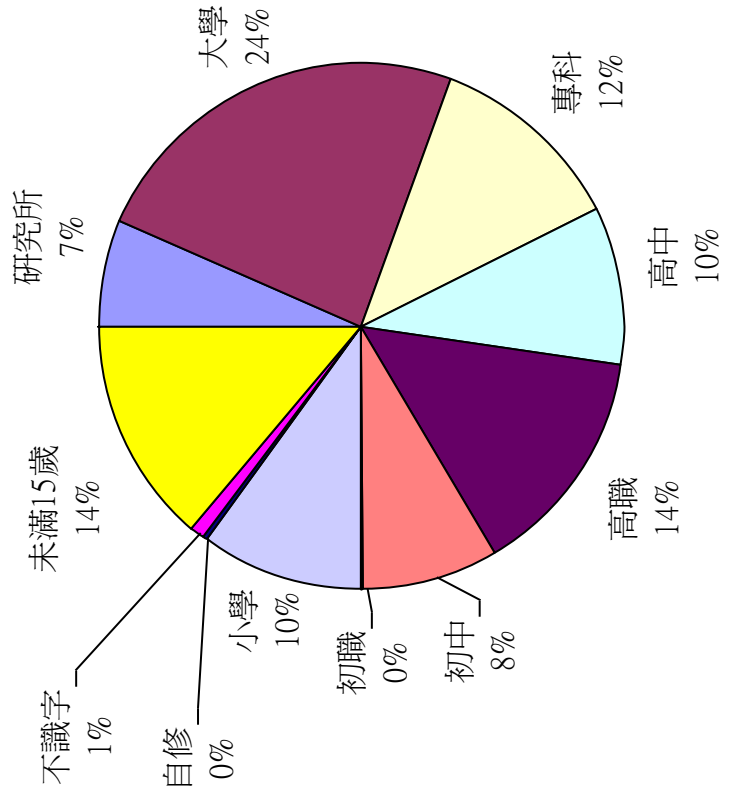


1-4 臺北市士林區現住人口之教育程度  
中華民國 99 年底

單位：人

性別	總計	歲										以			未滿 15 歲
		合計	研究所	大學	專科	高中	高職	初中	初職	小學	自修	不識字			
總計	284,539	245,129	18,965	67,761	34,479	27,483	40,351	23,606	421	29,067	694	2,271	39,410		
男	138,216	117,631	11,505	33,292	16,750	13,942	18,822	11,893	209	10,767	154	297	20,585		
女	146,323	127,498	7,460	34,469	17,729	13,541	21,529	11,744	212	18,300	540	1,974	18,825		

資料來源：士林區戶政事務所



1-5 臺北市士林區現住人口之婚姻狀況  
中華民國 99 年底

單位：人

性別	總計	15 歲以上					未滿 15 歲				
		合計	未婚	有配偶	離婚	喪偶	合計	未婚	有配偶	離婚	喪偶
總計	284,539	245,129	88,061	127,778	15,636	13,654	39,410	39,410	-	-	-
男	138,216	117,631	44,935	63,186	7,080	2,430	20,585	20,585	-	-	-
女	146,323	127,498	43,126	64,592	8,556	11,224	18,825	18,825	-	-	-

資料來源：士林區戶政事務所

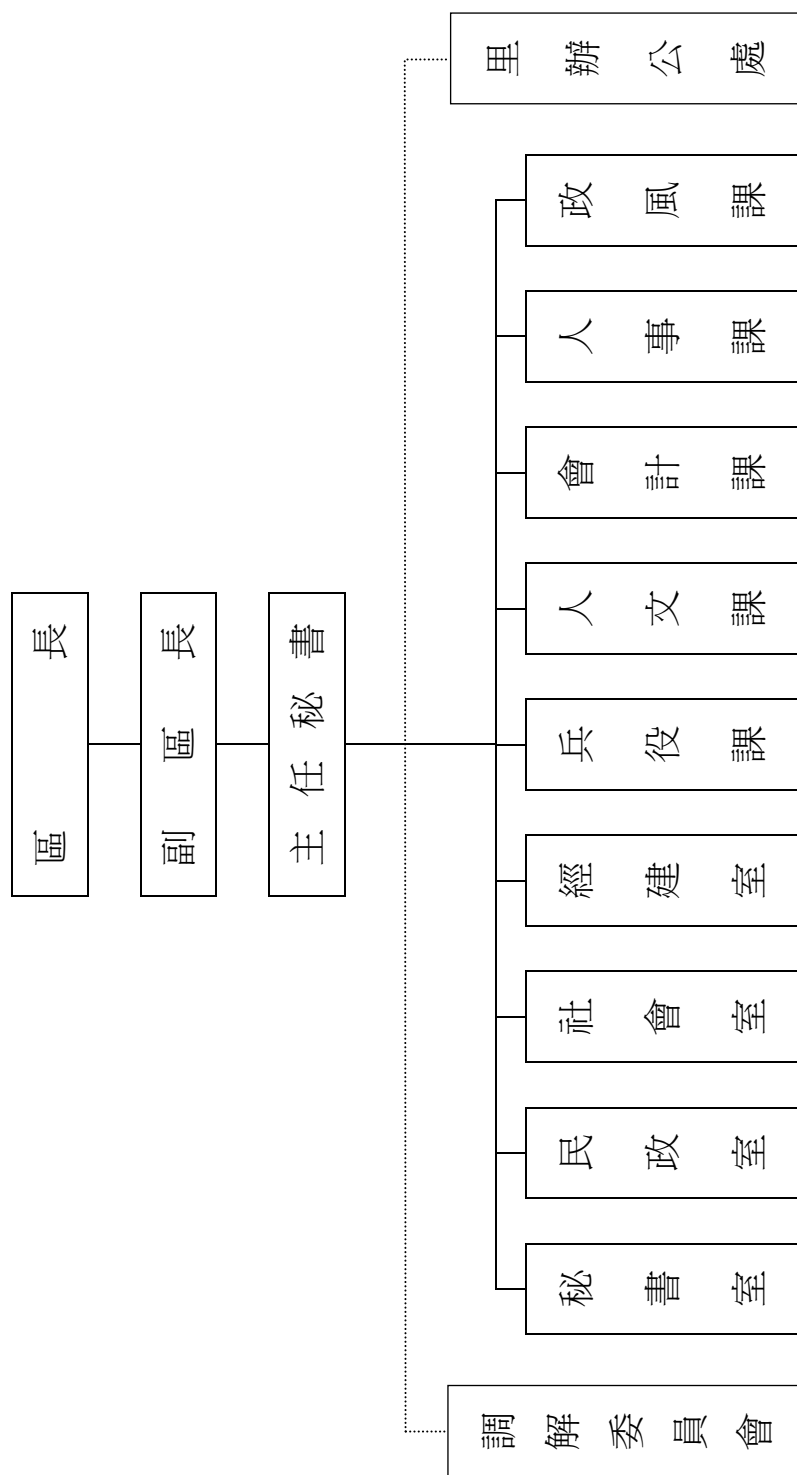


## 二、行政



2-1 臺北市士林區公所組織系統表

中華民國 99 年底



2-2 臺北市士林區公所編制及現有員額<sup>(1)</sup>  
中華民國 99 年底

單位：人

職稱別	職等	合計		秘書室 <sup>(2)</sup>		民政課		社會課		經建課		兵役課		人文課		會計室		人事室		政風室	
		編制	現有	編制	現有	編制	現有	編制	現有	編制	現有	編制	現有	編制	現有	編制	現有	編制	現有	編制	現有
總計	--	156	135	33	25	68	61	14	12	12	11	14	13	5	5	4	4	4	3	2	1
區長	9-10	1	1	1	1	-	-	-	-	-	-	-	-	-	-	-	-	-	-	-	-
副區長	9	1	1	1	1	-	-	-	-	-	-	-	-	-	-	-	-	-	-	-	-
主任秘書	8-9	1	1	1	1	-	-	-	-	-	-	-	-	-	-	-	-	-	-	-	-
調解會秘書	5-7	1	1	1	1	-	-	-	-	-	-	-	-	-	-	-	-	-	-	-	-
秘書	7	1	1	1	1	-	-	-	-	-	-	-	-	-	-	-	-	-	-	-	-
視導	7	2	3	3	3	-	-	-	-	-	-	-	-	-	-	-	-	-	-	-	-
課長(室主任)	7-8	9	8	1	-	1	1	1	1	1	1	1	1	1	1	1	1	1	1	1	1
技士	5或6-7	5	4	-	1	-	-	-	-	4	3	-	-	-	-	-	-	-	-	-	-
課員(佐助理員) (4-5或6)	5或6-7 (4-5或6)	51	43	9	7	11	9	8	8	3	3	11	11	2	1	3	3	3	1	1	-
技佐	4-5	3	2	-	-	-	-	-	-	3	2	-	-	-	-	-	-	-	-	-	-
辦事員	3-5	23	20	8	8	5	3	5	3	1	2	2	1	2	3	-	-	-	-	-	-
書記(雇員)	1-3	7	2	7	1	-	-	-	-	-	-	-	-	-	-	-	-	-	-	1	-
里幹事	4-5或6	51	48	-	-	51	48	-	-	-	-	-	-	-	-	-	-	-	-	-	-
其他	-	-	-	-	-	-	-	-	-	-	-	-	-	-	-	-	-	-	-	-	-

資料來源：本所人事室

附註：(1)本區本年底有技工 4 人，工友 9 人，駕駛 1 人，駐衛警 5 人。  
(2)區長、副區長、主任秘書、調解會秘書、秘書、視導列於秘書室。

2-3 臺北市士林區公所現有職員人數—按教育程度分

中華民國 99 年底

單位：人

項 目 別	總 計	研 究 所			大學畢業	專科畢業	高中(職)畢業	國(初)中以下
		合計	博 士	碩 士				
總 計	135	12	-	12	65	42	15	1
男	48	7	-	7	24	9	7	1
女	87	5	-	5	41	33	8	-
政 務 人 員	-	-	-	-	-	-	-	-
男	-	-	-	-	-	-	-	-
女	-	-	-	-	-	-	-	-
民 選 機 關 首 長	-	-	-	-	-	-	-	-
男	-	-	-	-	-	-	-	-
女	-	-	-	-	-	-	-	-
簡 薦 委 任(派)人 員(含 雇 員)	135	12	-	12	65	42	15	1
簡 任 (派)	1	-	-	-	-	1	-	-
男	1	-	-	-	-	1	-	-
女	-	-	-	-	-	-	-	-
薦 任 (派)	62	7	-	7	31	18	5	1
男	22	4	-	4	10	3	4	1
女	40	3	-	3	21	15	1	-
委 任 (派)	72	5	-	5	34	23	10	-
男	25	3	-	3	14	5	3	-
女	47	2	-	2	20	18	7	-
聘 任	-	-	-	-	-	-	-	-
男	-	-	-	-	-	-	-	-
女	-	-	-	-	-	-	-	-
醫 事 人 員	-	-	-	-	-	-	-	-
男	-	-	-	-	-	-	-	-
女	-	-	-	-	-	-	-	-
雇 員	-	-	-	-	-	-	-	-
男	-	-	-	-	-	-	-	-
女	-	-	-	-	-	-	-	-
警 察(消 防)人 員	-	-	-	-	-	-	-	-
警 監	-	-	-	-	-	-	-	-
男	-	-	-	-	-	-	-	-
女	-	-	-	-	-	-	-	-
警 正	-	-	-	-	-	-	-	-
男	-	-	-	-	-	-	-	-
女	-	-	-	-	-	-	-	-
警 佐	-	-	-	-	-	-	-	-
男	-	-	-	-	-	-	-	-
女	-	-	-	-	-	-	-	-

資料來源：本所人事室

2-4 臺北市士林區公所現有職員人數—按考試及格別分  
中華民國 99 年底

項 目 別	總 計	考 試				及 格				種 類 <sup>(2)</sup>		依其他法令 進用
		合計	高等考試	普通考試	初等考試	特種考試	升等考試	其他考試	其他考試			
總 計	135	135	11	30	2	44	45	-	-	3		
男	48	48	9	12	1	13	11	-	-	2		
女	87	87	2	18	1	31	34	-	-	1		
政 務 人 員	-	-	-	-	-	-	-	-	-	-		
男	-	-	-	-	-	-	-	-	-	-		
女	-	-	-	-	-	-	-	-	-	-		
民 選 機 關 首 長	-	-	-	-	-	-	-	-	-	-		
男	-	-	-	-	-	-	-	-	-	-		
女	-	-	-	-	-	-	-	-	-	-		
簡 薦 委 任(派)人 員(含 雇 員)	135	132	11	30	2	44	45	-	-	3		
簡 任(派)	1	1	-	-	-	1	-	-	-	-		
男	1	1	-	-	-	1	-	-	-	-		
女	-	-	-	-	-	-	-	-	-	-		
薦 任(派)	62	62	11	5	-	26	20	-	-	-		
男	22	22	9	1	-	8	4	-	-	-		
女	40	40	2	4	-	18	16	-	-	-		
委 任(派)	72	69	-	25	2	17	25	-	-	3		
男	25	23	-	11	1	4	7	-	-	2		
女	47	46	-	14	1	13	18	-	-	1		
聘 任	-	-	-	-	-	-	-	-	-	-		
男	-	-	-	-	-	-	-	-	-	-		
女	-	-	-	-	-	-	-	-	-	-		
醫 事 人 員	-	-	-	-	-	-	-	-	-	-		
男	-	-	-	-	-	-	-	-	-	-		
女	-	-	-	-	-	-	-	-	-	-		
雇 員	-	-	-	-	-	-	-	-	-	-		
男	-	-	-	-	-	-	-	-	-	-		
女	-	-	-	-	-	-	-	-	-	-		
警 察(消 防)人 員	-	-	-	-	-	-	-	-	-	-		
警 監	-	-	-	-	-	-	-	-	-	-		
男	-	-	-	-	-	-	-	-	-	-		
女	-	-	-	-	-	-	-	-	-	-		
警 正	-	-	-	-	-	-	-	-	-	-		
男	-	-	-	-	-	-	-	-	-	-		
女	-	-	-	-	-	-	-	-	-	-		
警 佐	-	-	-	-	-	-	-	-	-	-		
男	-	-	-	-	-	-	-	-	-	-		
女	-	-	-	-	-	-	-	-	-	-		

資料來源：本所人事室

2-5 臺北市士林區公所現有職員人數—按年齡分  
中華民國 99 年底

項目別	總計	單位：人											
		24歲以下	25-29歲	30-34歲	35-39歲	40-44歲	45-49歲	50-54歲	55-59歲	60-64歲	65歲以上		
總計	135	-	12	13	14	21	32	27	14	2	-		
男	48	-	9	6	6	6	5	7	8	1	-		
女	87	-	3	7	8	15	27	20	6	1	-		
政務人員	-	-	-	-	-	-	-	-	-	-	-		
男	-	-	-	-	-	-	-	-	-	-	-		
女	-	-	-	-	-	-	-	-	-	-	-		
民選機關首長	-	-	-	-	-	-	-	-	-	-	-		
男	-	-	-	-	-	-	-	-	-	-	-		
女	-	-	-	-	-	-	-	-	-	-	-		
簡薦委任(派)人員(含雇員)	135	-	12	13	14	21	32	27	14	2	-		
簡任(派)	1	-	-	-	-	-	-	-	1	-	-		
男	-	-	-	-	-	-	-	-	1	-	-		
女	-	-	-	-	-	-	-	-	-	-	-		
薦任(派)	62	-	2	2	5	11	12	17	12	1	-		
男	22	-	2	1	2	4	1	4	7	1	-		
女	40	-	-	1	3	7	10	14	5	-	-		
委任(派)	72	-	10	11	9	10	21	9	1	1	-		
男	25	-	7	5	4	2	4	3	-	-	-		
女	47	-	3	6	5	8	17	6	1	1	-		
聘任	-	-	-	-	-	-	-	-	-	-	-		
男	-	-	-	-	-	-	-	-	-	-	-		
女	-	-	-	-	-	-	-	-	-	-	-		
醫事人員	-	-	-	-	-	-	-	-	-	-	-		
男	-	-	-	-	-	-	-	-	-	-	-		
女	-	-	-	-	-	-	-	-	-	-	-		
雇員	-	-	-	-	-	-	-	-	-	-	-		
男	-	-	-	-	-	-	-	-	-	-	-		
女	-	-	-	-	-	-	-	-	-	-	-		
警察(消防)人員	-	-	-	-	-	-	-	-	-	-	-		
警監	-	-	-	-	-	-	-	-	-	-	-		
男	-	-	-	-	-	-	-	-	-	-	-		
女	-	-	-	-	-	-	-	-	-	-	-		
警正	-	-	-	-	-	-	-	-	-	-	-		
男	-	-	-	-	-	-	-	-	-	-	-		
女	-	-	-	-	-	-	-	-	-	-	-		
警佐	-	-	-	-	-	-	-	-	-	-	-		
男	-	-	-	-	-	-	-	-	-	-	-		
女	-	-	-	-	-	-	-	-	-	-	-		

資料來源：本所人事室

2-6 臺北市士林區公所經費預算決算數額--按工作計畫別分

單位：元

科 目	本 年 度 預 算 數 (99 年 度)	上 年 度 (98 年 度)		本 年 度 與 上 年 度 預 算 比 較	
		預 算 數	決 算 數	增 減 數	增 減 率 (%)
<b>總 計</b>	<b>269,139,175</b>	<b>266,336,053</b>	<b>262,960,622</b>	<b>2,803,122</b>	<b>1.05%</b>
一般行政	51,602,761	49,486,107	48,773,689	2,116,654	4.28%
行政管理	51,602,761	49,486,107	48,773,689	2,116,654	4.28%
<b>區政業務</b>	<b>187,776,874</b>	<b>182,943,260</b>	<b>182,363,463</b>	<b>4,833,614</b>	<b>2.64%</b>
區政管理	187,776,874	182,943,260	182,363,463	4,833,614	2.64%
<b>建築及設備</b>	<b>16,530,417</b>	<b>26,025,725</b>	<b>24,528,462</b>	<b>- 9,495,308</b>	<b>- 36.48%</b>
營建工程	10,584,382	22,089,548	20,614,189	- 11,505,166	- 52.08%
交通及運輸設備	420,000	-	-	420,000	-
其他設備	5,526,035	3,936,177	3,914,273	1,589,858	40.39%
<b>道路橋樑工程</b>	<b>-</b>	<b>-</b>	<b>-</b>	<b>-</b>	<b>-</b>
道路及橋樑工程	-	-	-	-	-
<b>公園綠化及風景區工程</b>	<b>7,880,961</b>	<b>7,480,961</b>	<b>7,295,008</b>	<b>400,000</b>	<b>5.35%</b>
公園及綠化工程	7,880,961	7,480,961	7,295,008	400,000	5.35%
<b>接受補助業務支出</b>	<b>48,162</b>	<b>-</b>	<b>-</b>	<b>48,162</b>	<b>-</b>
接受中央各部會補助業務支出	48,162	-	-	48,162	-
<b>接受補助建設支出</b>	<b>4,500,000</b>	<b>-</b>	<b>-</b>	<b>4,500,000</b>	<b>-</b>
接受中央各部會補助建設支出	4,500,000	-	-	4,500,000	-
<b>第一預備金</b>	<b>800,000</b>	<b>400,000</b>	<b>-</b>	<b>400,000</b>	<b>100.00%</b>
第一預備金	800,000	400,000	-	400,000	100.00%

資料來源：本所會計室



2-7 臺北市士林區公所經費預算決算數額--按用途別科目分

單位：元

科 目	本 年 度 預 算 數 (99 年 度)	上 年 度 (98 年 度)		本 年 度 與 上 年 度 預 算 比 較	
		預 算 數	決 算 數	增 減 數	增 減 率 (%)
總 計	269,139,175	266,336,053	262,960,622	2,803,122	1.05%
人 事 費	137,831,247	131,776,573	128,055,022	6,054,674	4.59%
業 務 費	19,611,926	20,689,170	20,077,310	1,077,244	-5.21%
獎 補 助 及 損 失 (經 常 門)	77,394,624	73,156,417	75,797,613	4,238,207	5.79%
債 務 費	-	-	-	-	--
預 備 金	800,000	-	-	800,000	--
設 備 及 投 資	28,911,378	33,506,686	31,823,470	4,595,308	-13.71%
獎 補 助 及 損 失 (資 本 門)	4,590,000	7,207,207	7,207,207	2,617,207	-36.31%

資料來源：本所會計室

2-8 臺北市士林區調解業務概況表  
中華民國99年

件數 調解事 件種類	民 事 案 件						刑 事 案 件									
	合計	債務	租賃	物權	親屬	繼承	商事	營建 工程	其他	合計	妨害 風化	妨害婚 姻及家 庭	傷害及 毀棄損 壞	妨害自 由名譽 信用及 祕密	竊盜及 侵占詐 欺	其他
小計	392	38	26	19	2	3	-	5	299	458	-	2	434	11	3	8
受 理	-	-	-	-	-	-	-	-	-	-	-	-	-	-	-	-
去年未 結	-	-	-	-	-	-	-	-	-	-	-	-	-	-	-	-
新收	392	38	26	19	2	3	-	5	299	458	-	2	434	11	3	8
調解成立	93	9	3	2	-	-	-	2	77	214	-	-	206	4	2	2
調 解 不成立	160	22	16	8	2	2	-	1	109	115	-	1	111	1	1	1
其他	69	6	2	5	-	1	-	1	54	104	-	1	95	3	-	5
撤回或駁回	70	1	5	4	-	-	-	1	59	25	-	-	22	3	-	-
法院已核定	90	9	3	1	-	-	-	2	75	214	-	-	206	4	2	2
法院不予核定	3	-	-	1	-	-	-	-	2	-	-	-	-	-	-	-
今年未結	-	-	-	-	-	-	-	-	-	-	-	-	-	-	-	-
調解成立(%)	23.72%	23.68%	11.53%	10.52%	0.00%	0.00%	0.00%	40.00%	25.75%	46.72%	0.00%	0.00%	47.46%	36.36%	66.66%	25.00%

資料來源：本所調解委員會

# 三、民政



### 3-1 臺北市士林區里長選舉概況

中華民國 99 年

里別 <sup>(1)</sup>	選舉日期	選舉人數 (人)	投票數 (票)	投票率(%) (投票數/選舉 人數)*100	候選人數 (人)	當選人			
						姓名	年齡	性別	就職日期
總計	99.11.27	222,579	161,490	73	118	-	-	-	100.1.16
仁勇里	99.11.27	3,298	2,442	74	2	洪銘鎮	56	男	100.1.16
義信里	99.11.27	2,708	1,948	72	1	陳中和	58	男	100.1.16
福林里	99.11.27	2,578	1,824	71	2	江美珠	55	女	100.1.16
福德里	99.11.27	4,948	2,619	53	1	楊錦宗	59	男	100.1.16
福志里	99.11.27	6,197	4,558	74	2	鍾春富	55	男	100.1.16
舊佳里	99.11.27	5,041	3,574	71	1	何逸松	46	男	100.1.16
福佳里	99.11.27	6,191	4,582	74	2	胡剛毅	62	男	100.1.16
後港里	99.11.27	6,505	4,761	73	3	楊義清	69	男	100.1.16
福中里	99.11.27	5,272	3,988	76	3	紀榮鴻	55	男	100.1.16
前港里	99.11.27	3,565	2,693	76	4	陳瑞華	53	女	100.1.16
百齡里	99.11.27	5,893	4,434	75	4	翁淑穎	31	女	100.1.16
承德里	99.11.27	4,543	3,327	73	3	陳洲平	64	男	100.1.16
福華里	99.11.27	5,505	3,896	71	3	李振貴	60	男	100.1.16
明勝里	99.11.27	4,045	2,949	73	4	戴瑞雲	59	女	100.1.16
福順里	99.11.27	4,170	3,057	73	3	陳志誠	49	男	100.1.16
富光里	99.11.27	4,820	3,502	73	2	許振通	50	男	100.1.16
葫蘆里	99.11.27	6,080	4,635	76	2	許振禮	48	男	100.1.16
葫東里	99.11.27	3,130	2,307	74	2	郭淑玲	47	女	100.1.16
社子里	99.11.27	5,157	3,683	71	2	陳明雄	70	男	100.1.16
社新里	99.11.27	6,920	5,147	74	3	陳志明	44	男	100.1.16
社園里	99.11.27	5,880	4,517	77	2	葉子芸	39	女	100.1.16
永倫里	99.11.27	5,881	4,528	77	3	宋旭耀	63	男	100.1.16
福安里	99.11.27	3,959	3,138	79	2	謝文加	54	男	100.1.16
富洲里	99.11.27	4,629	3,701	80	2	李賜福	51	男	100.1.16
岩山里	99.11.27	3,072	2,138	70	1	曹昌隆	51	男	100.1.16

資料來源：本所民政課

附註：(1)本區現有 51 里，今年改選 51 里。

3-1 臺北市士林區里長選舉概況  
中華民國 99 年

里別 <sup>(1)</sup>	選舉日期	選舉人數 (人)	投票數 (票)	投票率(%) (投票數/選舉 人數)*100	候選人數 (人)	當選人			
						姓名	年齡	性別	就職日期
名山里	99.11.27	5,861	4,319	74	2	廖岳	57	男	100.1.16
德行里	99.11.27	3,557	2,574	72	2	吳宗人	37	男	100.1.16
德華里	99.11.27	4,665	3,352	72	2	林生賢	55	男	100.1.16
聖山里	99.11.27	3,986	2,949	74	4	許榮村	57	男	100.1.16
忠誠里	99.11.27	4,528	3,173	70	1	曾坤來	57	男	100.1.16
芝山里	99.11.27	6,033	4,360	72	3	魏雅郁	58	男	100.1.16
東山里	99.11.27	4,289	3,167	74	4	何聖文	35	男	100.1.16
三玉里	99.11.27	4,681	3,408	73	3	羅志傑	45	男	100.1.16
蘭雅里	99.11.27	7,034	5,021	71	3	萬天榮	60	男	100.1.16
蘭興里	99.11.27	5,250	3,811	73	3	邱新榮	59	男	100.1.16
天福里	99.11.27	4,966	3,593	72	2	江啓南	60	男	100.1.16
天祿里	99.11.27	4,199	3,045	73	3	李錦璋	49	男	100.1.16
天壽里	99.11.27	3,980	2,867	72	2	陳伯同	53	男	100.1.16
天和里	99.11.27	6,200	4,382	71	2	莊福來	64	男	100.1.16
天山里	99.11.27	5,665	3,885	69	3	張清彬	61	男	100.1.16
天玉里	99.11.27	6,918	4,733	68	2	常伯謙	55	男	100.1.16
天母里	99.11.27	5,355	3,833	72	2	李陳榮蓮	63	女	100.1.16
永福里	99.11.27	1,142	776	68	1	楊文貴	61	男	100.1.16
公館里	99.11.27	1,158	820	71	1	范俊賢	53	男	100.1.16
新安里	99.11.27	1,773	1,256	71	1	何明欽	62	男	100.1.16
陽明里	99.11.27	2,613	1,879	72	3	黃裕倉	55	男	100.1.16
菁山里	99.11.27	1,379	975	71	1	何勝男	72	男	100.1.16
平等里	99.11.27	1,201	971	81	2	陳添地	59	男	100.1.16
溪山里	99.11.27	1,230	1,010	82	4	簡清波	50	男	100.1.16
翠山里	99.11.27	2,392	1,628	68	1	王禮騏	73	男	100.1.16
臨溪里	99.11.27	2,537	1,755	69	2	郭肇富	55	男	100.1.16

資料來源：本所民政課

附註：(1)本區現有 51 里，今年改選 51 里。

3-2 臺北市士林區鄰長遴聘概況  
中華民國 99 年底

單位：鄰；人

里別	里內現有鄰數	年底鄰長人數		未遴聘鄰數	本年異動(解遴聘)鄰長數		
		合計	男		女	合計	男
總計	987	965	503	462	16	6	10
仁勇里	17	17	11	6	-	-	-
義信里	14	13	5	8	-	-	-
福林里	18	15	11	4	-	-	-
福德里	20	20	13	7	-	-	-
福志里	24	24	12	12	-	-	-
舊佳里	22	21	13	8	-	-	-
福佳里	26	26	11	15	-	-	-
後港里	25	25	17	8	-	-	-
福中里	17	17	5	12	-	-	-
前港里	13	13	8	5	-	-	-
百齡里	27	27	13	14	-	-	-
承德里	21	20	8	12	-	-	-
福華里	28	28	14	14	-	-	-
明勝里	18	17	6	11	-	-	-
福順里	15	15	4	11	-	-	-
富光里	25	25	16	9	-	-	-
葫蘆里	27	27	10	17	-	-	-
胡東里	13	13	6	7	-	1	-
社子里	23	23	17	6	-	-	-
社新里	28	28	18	10	1	-	1
社園里	26	26	16	10	-	-	-
永倫里	23	23	15	8	-	-	-
福安里	12	12	10	2	-	-	-
富洲里	17	17	8	9	-	-	-
岩山里	16	16	8	8	-	-	-

資料來源：本所民政課

3-2 臺北市士林區鄰長遴聘概況(續)  
中華民國 99 年底

單位：鄰；人

里別	里內現有鄰數	年底鄰長人數		未遴聘鄰數	本年異動(解遴聘)鄰長數			
		合計	男		女	合計	男	女
名山里	25	25	13	12	-	2	1	1
聖山里	22	21	10	11	1	1	-	1
芝山里	30	28	6	22	2	2	1	1
東山里	22	22	9	13	-	-	-	-
忠誠里	25	25	11	14	-	-	-	-
德行里	16	16	12	4	-	-	-	-
德華里	19	19	7	12	-	1	1	1
蘭雅里	25	25	14	11	-	-	-	-
蘭興里	19	19	8	11	-	1	1	-
三玉里	21	21	16	5	-	-	-	-
天福里	20	18	7	11	2	-	-	-
天祿里	16	16	4	12	-	2	1	1
天壽里	16	15	6	9	1	-	-	-
天和里	21	20	10	10	1	-	-	-
天山里	20	20	9	11	-	-	-	-
天玉里	29	21	5	16	8	3	-	3
天母里	20	20	12	8	-	-	-	-
永福里	10	10	8	2	-	-	-	-
公館里	9	9	6	3	-	-	-	-
新安里	10	10	8	2	-	-	-	-
陽明里	23	23	9	14	-	1	-	1
菁山里	10	10	6	4	-	-	-	-
平等里	10	10	9	1	-	-	-	-
溪山里	10	10	6	4	-	-	-	-
翠山里	12	12	8	4	-	-	-	-
臨溪里	12	12	9	3	-	-	-	-

資料來源：本所民政課



3-3 臺北市士林區里民大會出席情形及建議案件數  
中華民國99年

里別	會期時間	轄區總人數(人)	出席里民人數(人)	出席率%	建議案件(件)													執行情形(件)								
					合計	民政	財政	建設	教育	工務	社會	警政	衛生	地政	環保	都市發展	自來水	其他	A級已依案執行	B級正依案執行	C級計畫執行	D級無法辦理	E級尚未答覆			
總計	-	13,559	402	2.96%	22	-	-	5	1	5	1	-	1	-	-	-	-	2	-	-	8	5	8	4	5	1
社園里	3月27日	7,667	113	1.47%	5	-	-	2	-	1	-	-	-	-	-	-	-	-	-	-	2	1	2	-	2	-
陽明里	5月13日	3,061	161	5.26%	10	-	-	-	1	2	-	-	-	-	-	-	-	2	-	-	5	3	2	3	2	-
翠山里	8月14日	2,831	128	4.52%	7	-	-	3	-	2	-	1	-	-	-	-	-	-	-	1	-	1	4	1	1	1

資料來源：本所民政課

3-4 臺北市士林區改善市容查報有關案件執行情形  
中華民國99年

查報事項 區分 <sup>(1)</sup>	單位：件											
	總計	一、道路、水溝、水道、水橋、河梁、川、堤防等公共設施之損壞事項	二、公園、綠地、廣場、行道樹等之維護、修剪及扶正事項	三、廢物、土溝、下水道、公廁等之清理維護事項	四、違規廣告報事項	五、交通號誌、標誌、標線之修復及廢棄號誌事項	六、門牌、巷道名號之維護事項	七、路燈、電信、瓦斯之設施損壞復事項	八、廣告物之改善、移除事項	九、路霸通車事項	十、其他市瞻礙妨共安事項	十一、綠地巡查、美化巡報(專案)
總計	14,798	3,451	539	6,920	1,849	748	174	904	35	27	137	14
查報	5	-	-	-	-	-	-	5	-	-	-	-
收件	4	1	-	-	-	-	-	3	-	-	-	-
移文	7	-	-	-	-	-	-	7	-	-	-	-
短期計畫	5	5	-	-	-	-	-	-	-	-	-	-
長期計畫	102	51	-	1	1	30	6	13	-	-	-	-
無法辦理	141	10	22	39	1	7	23	30	1	-	8	-
完工	34	16	-	5	-	13	-	-	-	-	-	-
查驗未通過	1	-	-	-	-	-	-	1	-	-	-	-
查驗未執行	-	-	-	-	-	-	-	-	-	-	-	-
結案	14,499	3,368	517	6,875	1,847	698	145	845	34	27	129	14

資料來源：本所民政課

附註：(1)待政分 0 件；改列非市容查報 268 件；轉府外單位 7 件。

3-5 臺北市士林區鄰長異動概況  
中華民國 99 年

單位：鄰；人

月底別	現有鄰數	當月底實有鄰長數	當月底實有鄰長數與現有鄰數不符原因						當月行政區域調整增加鄰數	備註
			合計	空鄰	遷出未補聘	死亡未補聘	任期屆滿未遴聘	其他		
1 月底	987	971	16	-	16	-	-	-	-	-
2 月底	987	971	16	-	16	-	-	-	-	-
3 月底	987	971	16	-	16	-	-	-	-	-
4 月底	987	971	16	-	16	-	-	-	-	-
5 月底	987	972	15	-	15	-	-	-	-	-
6 月底	987	972	15	-	15	-	-	-	-	-
7 月底	987	972	15	-	15	-	-	-	-	-
8 月底	987	971	16	-	16	-	-	-	-	-
9 月底	987	971	16	-	16	-	-	-	-	-
10 月底	987	971	16	-	16	-	-	-	-	-
11 月底	987	971	16	-	16	-	-	-	-	-
12 月底	987	972	15	-	15	-	-	-	-	-

資料來源：本所民政課

3-6 臺北市士林區各級學校<sup>(1)</sup>一覽表  
中華民國 99 年底

學校名稱	現任校長	所在里	地址
東吳大學	黃鎮台	福林里	臨溪路 70 號
銘傳大學	李銓	福林里	中山北路 5 段 250 號
文化大學	吳萬益	陽明里	華岡路 55 號
臺北市立體育學院	陳坤擘	三玉里	忠誠路 2 段 101 號
台北海洋技術學院	劉廷揚	富洲里	延平北路 9 段 212 號
臺北高中附設進修學校	張水明	福林里	福林路 240 號
華岡藝術學校	丁永慶	陽明里	建業路 73 巷 8 號
衛理女中	吳家怡	臨溪里	至善路 2 段 321 號
士林高商	黃贊瑾	後港里	士高路 150 號
華興中學	陳守讓	芝山里	仰德大道 1 段 101 號
啓明學校	林麗慧	三玉里	忠誠路 2 段 207 巷 1 號
啓智學校	胡冠璋	三玉里	忠誠路 2 段 207 巷 3 號
陽明高、國中	朱桂芳	後港里	中正路 510 號
百齡高、國中	吳麗卿	義信里	承德路 4 段 177 號
福安國中	施俞旭	福安里	延平北路 7 段 250 號
至善國中	鍾芷芬	臨溪里	至善路 2 段 360 號
士林國中	蕭梨梨	福德里	中正路 345 號
天母國中	林美雲	三玉里	天母東路 120 號
格致國中	毛驥	陽明里	仰德大道 4 段 75 號
蘭雅國中	呂淑珍	三玉里	忠誠路 2 段 51 號
文昌國小	黃玉貞	德華里	文林路 615 巷 20 號

資料來源：本所民政課

附註：(1)包括各級公立學校及幼稚園。

3-6 臺北市士林區各級學校<sup>(1)</sup>一覽表  
中華民國 99 年底

學校名稱	現任校長	所在里	地址
陽明山國小	陳仙英	新安里	仰德大道 3 段 61 號
富安國小	吳勝學	富洲里	延平北路 8 段 135 號
天母國小	王慧珠	天玉里	天玉街 12 號
葫蘆國小	劉明晃	葫蘆里	環河北路 3 段 95 號
福林國小	李月娥	福志里	福志路 75 號
百齡國小	紀清珍	福中里	福港街 205 號
雨聲國小	楊國如	岩山里	至誠路 1 段 62 巷 70 號
士東國小	連寬寬	天祿里	中山北路 6 段 392 號
三玉國小	黃維瑜	三玉里	天母東路 116 號
社子國小	廖金春	永倫里	延平北路 6 段 308 號
蘭雅國小	涂山華	蘭興里	磺溪街 57 號
芝山國小	李田政	芝山里	德行東路 285 號
士林國小	彭新維	福德里	大東路 165 號
雨農國小	留素芹	名山里	忠義街 1 號
劍潭國小	陳錦蓮	明勝里	通河街 16 號
平等國小	陳金山	平等里	平菁街 101 號
溪山國小	張秀潔	溪山里	至善路 3 段 199 號
雙溪國小	李振鋒	翠山里	中社路 2 段 66 號
華興國小	高宏煙	芝山里	仰德大道 1 段 101 號
臺北市立士林國小附設幼稚園	顏純昕	福德里	臺北市士林區大東路 165 號
臺北市立士東國小附設幼稚園	胡洪恩	天祿里	臺北市士林區中山北路 6 段 392 號

資料來源：本所民政課

附註：(1)包括各級公立學校及幼稚園。

3-6 臺北市士林區各級學校<sup>(1)</sup>一覽表  
中華民國 99 年底

學校名稱	現任校長	所在里	地址
臺北市立福林國小附設幼稚園	吳明襄	福志里	臺北市士林區福志路 75 號
臺北市立陽明山國小附設幼稚園	潘懷蓮	新安里	臺北市士林區仰德大道 3 段 61 號
臺北市立社子國小附設幼稚園	李春吟	永倫里	臺北市士林區延平北路 6 段 308 號
臺北市立雨聲國小附設幼稚園	金幼梅	岩山里	臺北市士林區至誠路 1 段 62 巷 70 號
臺北市立富安國小附設幼稚園	劉紀婷	富洲里	臺北市士林區延平北路 8 段 135 號
臺北市立劍潭國小附設幼稚園	劉怡君	明勝里	臺北市士林區通河街 16 號
臺北市立溪山國小附設幼稚園	蘇瓊琚	溪山里	臺北市士林區至善路 3 段 199 號
臺北市立平等國小附設幼稚園	詹雅雯	平等里	臺北市士林區平菁街 101 號
臺北市立百齡國小附設幼稚園	陳美君	福中里	臺北市士林區福港街 205 號
臺北市立雙溪國小附設幼稚園	王淑秋	翠山里	臺北市士林區中社路 2 段 66 號
臺北市立胡蘆國小附設幼稚園	莊雯雯	葫蘆里	臺北市士林區環河北路 3 段 95 號
臺北市立蘭雅國小附設幼稚園	李美玲	蘭興里	臺北市士林區磺溪街 57 號
臺北市立雨農國小附設幼稚園	游翠華	名山里	臺北市士林區忠義街 1 號
臺北市立芝山國小附設幼稚園	程蘊蓓	芝山里	臺北市士林區德行東路 285 號
臺北市立文昌國小附設幼稚園	王惠玲	德華里	臺北市士林區文林路 731 號
天道幼稚園	孔令珍	福佳里	臺北市士林區文林路 453 號 1、2 樓
幼心幼稚園	陳麗娟	福德里	臺北市士林區中正路 335 巷 18 號
忠義幼稚園	林素貞	蘭雅里	臺北市士林區士東路 54 巷 11、19、21 號 1 樓
博仁幼稚園	梁光華	天壽里	臺北市士林區中山北路 6 段 405 巷 29、31 號 1 樓
現代私塾幼稚園	洪苑純	蘭雅里	臺北市士林區中山北路 6 段 290 巷 48、50 號 1 樓
日新幼稚園	曾玉玲	舊佳里	臺北市士林區士林前街 77 之 1 號、79 號之 1

資料來源：本所民政課

附註：(1)包括各級公立學校及幼稚園。

3-6 臺北市士林區各級學校<sup>(1)</sup>一覽表  
中華民國 99 年底

學校名稱	現任校長	所在里	地址
育強幼稚園	楊文雪	社子里	臺北市士林區社正路 45 巷 12 號 1、2 樓
江慧幼稚園	陳祺慧	社新里	臺北市士林區社子街 146 巷 24、26、28 號 1 樓
蘭雅幼稚園	凌淑惠	聖山里	臺北市士林區德行東路 200 號 1 樓
台灣聖公會附設牧愛堂幼稚園	謝美智	後港里	臺北市士林區中正路 509 號
求真幼稚園	鍾細綢	福中里	臺北市士林區通河東街 1 段 166 號
欣光幼稚園	王慧雯	百齡里	臺北市士林區福港街 259 巷 4 號 1 樓、2 樓、6 號
華民幼稚園	李淑媛	後港里	臺北市士林區承德路 5 段 60、60 之 1、62、62 之 1 號 1、2、3 樓
聖德幼稚園	周君錦	富光里	臺北市士林區葫蘆街 60 號
海光幼稚園	陳李麗珠	富光里	臺北市士林區葫蘆街 30 巷 25 號
何嘉仁幼稚園	余國鳳	葫蘆里	臺北市士林區延平北路 5 段 231 巷 1 號
愛光幼稚園	陳素月	福順里	臺北市士林區重慶北路 4 段 38 號 1 樓及 34 號 2 樓
育新幼稚園	曹好姿	德華里	臺北市士林區福華路 157 巷 2 號
泰安幼稚園	郭華媛	德行里	臺北市士林區中山北路 5 段 829 巷 14、16 號
世霖幼稚園	陳麗琛	社園里	臺北市士林區永平街 46 巷 2 號 1、2 樓
力群幼稚園	鄭美惠	社園里	臺北市士林區永平街 46 巷 1 弄 4 號 1 樓
正音幼稚園	翁妙珍	福志里	臺北市士林區中山北路 5 段 698 巷 15 號 1、2 樓
多多幼稚園	宋淑章	葫蘆里	臺北市士林區延平北路 5 段 245 巷 2、4 號
民華幼稚園	黃曉君	福中里	臺北市士林區華齡街 211 號 1、2 樓
育成幼稚園	李欣婷	明勝里	臺北市士林區承德路 4 段 12 巷 10 號 1 樓、12、14 號 1、2 樓
十大幼稚園	粟士芬	三玉里	臺北市士林區天母東路 92 號 1、2 樓
奧爾仕幼稚園	游雅雯	後港里	臺北市士林區至善路 2 段 1 之 1 號 1、2 樓
天鵝堡幼稚園	許惠娟	後港里	臺北市士林區至善路 2 段 280-1 號 1、2、3 樓

資料來源：本所民政課

附註：(1)包括各級公立學校及幼稚園。

3-6 臺北市士林區各級學校<sup>(1)</sup>一覽表(續)  
中華民國 99 年底

單位：所

設立別	總計	大學	專科	高級職業 學校	高級中學	國民中學	國民小學	幼稚園	其他 <sup>(2)</sup>
總計	86	5	0	4	5	6	20	46	0
國立	0	0	0	0	0	0	0	0	0
市立	49	1	0	3	2	6	19	18	0
私立	37	4	0	1	3	0	1	28	0

資料來源：本所民政課

附註：(2) 其他係指神學院，大專校院分部、分校，公共行政及企業管理教育中心等；且總計不含其他。



3-7 臺北市士林區體育活動概況  
中華民國 99 年

活動名稱	本 年			上 年			本年較上年參加人數增減百分比(%)
	次數 (次)	參加隊數 (隊)	參加人數 (人)	次數 (次)	參加隊數 (隊)	參加人數 (人)	
「為民前鋒-士林區單車親水行」	1	-	500	1	-	330	51.52%
登山健行暨消滅登革熱誓師活動	1	-	2,000	1	-	1,000	100.00%
區民休閒運動會	1	-	2,000	1	-	2,000	0.00%
「健康活力 運動臺北」路跑活動	1	-	1,700	1	-	1,200	41.67%
身心障礙市民運動會	1	-	165	1	-	93	77.42%

資料來源：本所民政課

3-8 臺北市士林區維護市容會報決議案件辦理情形  
中華民國 99 年底

項 目	總 計	市 府 單 位				區 級 單 位				其 他 單 位				單位：件	
		合 計	A 級已依案執行完成	B 級正依案執行	C 級計畫執行	D 級無法執行	合 計	A 級已依案執行完成	B 級正依案執行	C 級計畫執行	D 級無法執行	合 計	A 級已依案執行完成		B 級正依案執行
總 計	26	21	-	-	-	2	-	-	-	-	3	-	-	-	-
區內違建屢拆屢建之查察處理事項	-	-	-	-	-	-	-	-	-	-	-	-	-	-	-
區內環境衛生之整理及公共衛生之改進事項	-	-	-	-	-	-	-	-	-	-	-	-	-	-	-
區內違章攤販之取締事項	-	-	-	-	-	-	-	-	-	-	-	-	-	-	-
區內市場管理及清潔事項	-	-	-	-	-	-	-	-	-	-	-	-	-	-	-
區內路燈、花木及綠地之維護事項	7	7	4	2	1	-	-	-	-	-	-	-	-	-	-
區內交通設施（標誌、標線、號誌及單行道等）之建議事項	2	2	2	-	-	-	-	-	-	-	-	-	-	-	-
區內街弄巷道及側溝之整修維護及建議事項	5	3	3	-	-	2	-	-	-	-	-	-	-	-	-
查報改善市容及增進市民福祉，內容牽涉本區有關單位急待處理事項	-	-	-	-	-	-	-	-	-	-	-	-	-	-	-
其他有關區內維護市容事項	12	9	6	-	3	-	-	-	-	-	3	1	-	1	1

資料來源：本所民政課

# 四、社 會



4-1 臺北市士林區社區發展協會會員人數  
中華民國 99 年底

社區發展協會名稱	成立時間		所在里	會員 (人)		
	年	月		合計	男	女
總計	-	-	-	2,792	836	1,954
仁勇社區發展協會	93	2	仁勇里	53	16	37
正福林社區發展協會	88	2	福林里	90	27	63
福德社區發展協會	83	5	福德里	120	36	84
福林社區發展協會	88	12	福志里	135	40	95
福佳社區發展協會	83	4	福佳里	237	71	166
後港社區發展協會	85	7	後港里	114	34	80
後港墘社區發展協會	95	3	福中里	80	24	56
承德社區發展協會	87	8	承德里	32	10	22
福祿社區發展協會	89	11	福華里	56	17	39
康福社區發展協會	93	11	福華里	66	20	46
明勝社區發展協會	99	10	明勝里	43	13	30
海光社區發展協會	91	1	富光里	75	22	53
富光社區發展協會	83	3	富光里	61	18	43
新葫東社區發展協會	99	7	葫東里	32	10	22
社子社區發展協會	83	11	社子里	91	27	64
社園社區發展協會	83	8	社園里	184	55	129
新福安社區發展協會	99	10	福安里	32	10	22

資料來源：本所社會課

4-1 臺北市士林區社區發展協會會員人數  
中華民國 99 年底

社區發展協會名稱	成立時間		所在里	會員 (人)		
	年	月		合計	男	女
富洲社區發展協會	83	1	富洲里	226	68	158
芝山岩社區發展協會	88	11	名山里	81	24	57
聖山社區發展協會	84	4	聖山里	40	12	28
忠義社區發展協會	95	1	忠誠里	90	27	63
德行社區發展協會	98	10	德行里	37	11	26
蘭雅社區發展協會	84	9	蘭雅里	56	17	39
養生社區發展協會	91	10	蘭雅里	41	12	29
天壽社區發展協會	96	7	天壽里	40	12	28
天和社區發展協會	89	11	天和里	94	28	66
東和社區發展協會	95	9	天和里	35	10	25
天玉社區發展協會	83	8	天玉里	37	11	26
天玉健康社區發展協會	94	2	天玉里	50	15	35
天母社區發展協會	83	4	天母里	108	32	76
菁山社區發展協會	94	7	菁山里	55	16	39
平等社區發展協會	94	12	平等里	30	9	21
溪山社區發展協會	98	3	溪山里	41	12	29
雙溪中央社區發展協會	81	6	翠山里	188	56	132
臨溪社區發展協會	82	9	臨溪里	42	13	29

資料來源：本所社會課

4-2 臺北市士林區推行社區發展工作成果  
中華民國 99 年

社區發展協會 名稱 <sup>(1)</sup>	社區戶數 (戶)	社區人口數 (人)	參加社區人數 (人)	現有建設社區基金 設置區(個)	實際使用經費(元)			社區建設主要項目												
					合計	政府補助款	社區自籌款	社區活動中心 (幢)			辦理社區幹部 訓練(人次)	辦理社區觀摩 (人次)	長壽俱樂部 (處)	媽媽教室 (班)	設置之 守望相助隊 (隊)	志願服務團隊 (隊)	社區圖書室 (處)	民俗藝文康樂 隊(隊)	社區刊物 (期)	其他 (請以文字詳敘工作項目)
								未作修 建原建	新建	修擴建										
總計	74,689	212,211	2,840	-	1,615,073	1,117,750	497,323	21	-	2	43	233	11	6	2	20	2	44	17	-
仁勇社區發展協會	1,504	4,340	53	-	30,924	20,000	10,924	-	-	-	2	3	-	-	-	1	-	-	-	-
正福林社區發展協會	1,231	3,308	90	-	-	-	-	1	-	-	-	-	-	-	-	-	-	-	-	-
福德社區發展協會	2,774	6,183	120	-	66,772	20,000	46,772	1	-	-	-	84	-	-	-	1	-	-	-	-
福林社區發展協會	2,833	7,730	135	-	130,104	102,000	28,104	1	-	-	1	2	-	-	-	1	-	1	4	-
福佳社區發展協會	2,889	8,135	237	-	163,008	117,000	46,008	-	-	1	-	4	1	-	-	1	-	13	4	-
後港社區發展協會	2,898	8,282	114	-	29,646	20,000	9,646	-	-	-	-	86	1	-	-	1	-	1	-	-
後港乾社區發展協會	2,417	6,977	80	-	-	-	-	1	-	-	-	-	-	-	-	-	-	-	-	-
承德社區發展協會	2,215	5,709	32	-	30,000	20,000	10,000	1	-	-	2	4	1	-	1	1	-	1	-	-
福祿社區發展協會	2,601	6,980	56	-	-	-	-	-	-	-	-	-	1	-	-	1	-	-	-	-
康福社區發展協會	2,601	6,980	66	-	-	-	-	-	-	-	1	4	1	-	-	1	-	1	-	-
明勝社區發展協會	1,873	5,065	43	-	17,136	10,000	7,136	1	-	-	7	2	-	-	1	-	-	-	-	-
海光社區發展協會	2,040	6,149	75	-	83,750	55,000	28,750	-	-	-	8	4	1	-	-	2	-	1	4	-
富光社區發展協會	2,040	6,149	61	-	-	-	-	1	-	-	2	-	-	1	-	-	-	-	-	-
新葫東社區發展協會	1,404	3,987	80	-	13,000	10,000	3,000	1	-	-	-	-	-	-	-	-	-	-	-	-
社子社區發展協會	2,297	6,572	91	-	46,940	20,000	26,940	-	-	1	3	-	-	-	-	-	-	2	-	-
社園社區發展協會	2,466	7,668	184	-	39,890	28,750	11,140	-	-	-	-	6	-	-	-	2	1	1	1	-
新福安社區發展協會	1,785	4,947	32	-	-	-	-	1	-	-	-	-	-	-	-	-	-	-	-	-
富洲社區發展協會	2,184	8,733	226	-	148,600	109,000	39,600	1	-	-	1	2	1	-	-	1	-	1	-	-

資料來源：依據轄內已成立社區發展協會之工作成果所報資料彙編。

4-2 臺北市士林區推行社區發展工作成果(續)  
中華民國 99 年

社區發展協會 名稱 <sup>(1)</sup>	社區戶數 (戶)	社區人口數 (人)	參加社區人數 (人)	現有建設社區基金 設置社區基金 (個)	實際使用經費(元)			社區建設主要項目										其他 (請以文字詳敘工作項目)							
					合計	政府補助款	社區自籌款	社區活動中心 (幢)	訓練社區幹部 練(人次)	辦理社區觀摩 (人次)	長壽俱樂部 (處)	媽媽教室 (班)	設置守望相助隊之 置(隊)	志願服務團隊 (隊)	社區圖書室 (處)	班民俗藝文康樂 隊(隊)	社區刊物 (期)								
																			〈未作修擴 建〉原建	新建	修擴建				
芝山岩社區發展協會	2,570	7,478	81	-	199,130	164,000	35,130	1	-	-	4	16	1	1	-	1	-	-	-	-	-	-	-	-	
聖山社區發展協會	1,797	5,104	40	-	-	-	-	1	-	-	1	-	-	-	-	-	-	-	-	-	-	-	-	-	-
忠義社區發展協會	2,028	5,707	90	-	112,060	76,400	35,660	1	-	-	2	2	-	-	-	1	-	-	-	-	-	-	3	-	-
德行社區發展協會	1,741	4,441	37	-	103,432	65,000	38,432	1	-	-	-	-	-	-	-	-	-	-	-	-	-	-	-	-	-
蘭雅社區發展協會	3,121	8,896	56	-	-	-	-	1	-	-	3	-	-	1	-	1	-	-	-	-	-	-	1	-	-
養生社區發展協會	3,121	8,896	41	-	136,739	104,000	32,739	-	-	-	2	4	-	-	-	-	-	-	-	-	-	-	-	-	-
天壽社區發展協會	1,803	5,143	40	-	-	-	-	-	-	-	-	-	-	-	-	-	-	-	-	-	-	-	-	-	-
天和社區發展協會	2,740	8,277	94	-	-	-	-	-	-	-	3	6	1	3	-	1	-	-	-	-	-	-	-	-	-
東和社區發展協會	2,740	8,277	35	-	-	-	-	-	-	-	-	-	-	-	-	-	-	-	-	-	-	-	-	-	-
天玉社區發展協會	3,307	9,204	37	-	-	-	-	-	-	-	-	-	-	-	-	1	-	-	-	-	-	1	-	-	-
天玉健康社區發展協會	3,307	9,204	50	-	30,000	20,000	10,000	1	-	-	-	-	1	-	-	-	-	-	-	-	-	-	-	-	-
天母社區發展協會	2,385	7,034	108	-	34,600	20,000	14,600	1	-	-	-	-	-	-	-	-	-	-	-	-	-	-	-	-	-
菁山社區發展協會	581	1,716	55	-	-	-	-	1	-	-	-	2	-	-	-	-	-	-	-	-	-	-	-	-	-
平等社區發展協會	523	1,507	30	-	-	-	-	1	-	-	-	-	-	-	-	-	-	-	-	-	-	-	-	-	-
溪山社區發展協會	527	1,485	41	-	-	-	-	1	-	-	-	-	-	-	-	-	-	-	-	-	-	-	-	-	-
雙溪中央社區發展協會	1,171	2,863	188	-	170,092	116,600	53,492	-	-	-	1	2	-	-	-	-	-	-	-	-	-	1	-	4	-
臨溪社區發展協會	1,175	3,085	42	-	29,250	20,000	9,250	1	-	-	-	-	-	-	-	1	-	-	-	-	-	1	-	-	-

資料來源：依據轄內已成立社區發展協會之工作成果所報資料彙編。



4-3 臺北市士林區社會福利及救濟概況  
中華民國 99 年

單位：人次；元

季別	中低收入老人生活津貼		國民年金被保險人所得未達一定標準資格認定		低收入戶喪葬補助		身心障礙者生活補助		身心障礙者生活輔助器具補助		育兒補助		輔導市民臨時工		其他		
	申請 人次	金額	申請 人次	金額	發放 人次	金額	發放 人次	金額	發放 人次	金額	發放 人次	金額	發放 人次	金額	現金	實物	衣服
總計	210	1,104,000	648	68,754,464	48	1,104,000	12,553	68,754,464	1,311	10,589,183	2,687	7,417,904	2,244	30,566,750	-	-	-
第1季 (自1月至3月)	41	299,000	190	16,124,106	13	299,000	2,877	16,124,106	312	2,538,151	613	1,699,044	557	7,286,000	-	-	-
第2季 (自4月至6月)	44	207,000	131	16,603,152	9	207,000	3,056	16,603,152	348	2,802,470	633	1,735,000	565	7,747,750	-	-	-
第3季 (自7月至9月)	60	299,000	228	17,677,594	13	299,000	3,233	17,677,594	304	2,399,595	723	1,989,816	561	7,747,750	-	-	-
第4季 (自10月至12月)	65	299,000	99	18,349,612	13	299,000	3,387	18,349,612	347	2,848,967	718	1,994,044	561	7,785,250	-	-	-

資料來源：本所社會課

4-4 臺北市士林區輔導市民以工代賑臨時工作概況  
中華民國 99 年

月別	登記人數 (人)	社會局核 配人數(人)	符合人數(人)			實發工作人數 (人)	實發工作天數 (天)	實發代賑金額 (元)
			合計	男	女			
總計	2,244	2,274	2,244	801	1,443	2,244	61,133.5	29,915,967
1月	185	187	185	67	118	185	5,056.5	2,471,950
2月	184	187	184	67	117	184	4,261.0	2,074,554
3月	188	190	188	66	122	188	5,254.5	2,572,257
4月	188	190	188	66	122	188	5,166.0	2,527,753
5月	188	190	188	66	122	188	5,165.5	2,528,204
6月	189	190	189	65	124	189	5,164.0	2,528,728
7月	189	190	189	65	124	189	5,208.5	2,549,749
8月	184	190	184	65	119	184	5,122.0	2,507,189
9月	188	190	188	68	120	188	5,165.0	2,528,374
10月	189	190	189	68	121	189	5,219.5	2,555,982
11月	186	190	186	69	117	186	5,146.0	2,520,243
12月	186	190	186	69	117	186	5,205.0	2,550,984

資料來源：本所社會課

4-5 臺北市士林區低收入戶人口  
 (1)按季別分  
 中華民國 99 年

單位：戶；人

季 底 別	低 收 入 戶											
	總 計	第 0 類		第 1 類		第 2 類		第 3 類		第 4 類		
		戶數	人口數	戶數	人口數	戶數	人口數	戶數	人口數	戶數	人口數	
第 1 季 底 (3 月 底)	1,939	5,066	306	314	65	80	312	865	525	1697	731	2110
第 2 季 底 (6 月 底)	2,005	5,260	300	307	70	84	325	905	541	1759	769	2205
第 3 季 底 (9 月 底)	2,066	5,420	292	299	73	84	344	956	565	1821	792	2260
第 4 季 底 (12 月 底)	2,130	5,598	293	304	77	90	328	890	584	1867	848	2447

資料來源：本所社會課

4-5 臺北市士林區低收入戶人口(續)  
(2)按里別分

單位：戶；人

里別	低收入戶											
	第0類		第1類		第2類		第3類		第4類		第5類	
	戶數	人口數	戶數	人口數	戶數	人口數	戶數	人口數	戶數	人口數	戶數	人口數
總計	293	304	77	90	328	890	584	1,867	848	2,447		
仁勇里	3	3	-	-	2	5	7	22	10	33		
義信里	5	5	-	-	4	7	9	27	9	19		
福林里	1	1	2	3	3	4	9	35	12	31		
福德里	5	5	-	-	6	16	8	21	11	33		
福志里	1	1	1	1	5	12	4	8	4	13		
舊佳里	3	3	1	1	6	18	13	40	14	42		
福佳里	4	4	2	2	4	11	12	45	16	42		
後港里	17	17	5	5	13	29	17	52	30	94		
福中里	5	5	-	-	11	33	12	40	18	53		
前港里	7	7	2	2	7	16	17	52	11	28		
百齡里	8	9	2	3	9	31	15	43	24	68		
承德里	4	4	1	1	2	3	9	27	12	31		
福華里	12	14	3	7	20	47	35	117	58	159		
明勝里	5	6	1	2	9	25	10	23	8	25		
福順里	3	3	4	4	8	19	20	65	39	126		
富光里	8	8	5	5	17	47	30	106	49	143		
葫蘆里	5	5	3	4	22	53	17	59	35	113		
葫東里	10	10	-	-	8	26	15	39	21	59		
社子里	12	12	2	2	13	38	15	55	32	94		
社新里	7	7	4	6	18	61	44	146	62	197		
社園里	6	6	3	3	18	65	36	132	48	143		
永倫里	14	14	4	4	5	14	24	79	33	105		
福安里	15	15	-	-	16	51	31	102	52	150		
富洲里	10	11	2	5	14	36	27	104	39	112		
岩山里	3	3	-	-	9	22	5	13	10	26		

資料來源：本所社會課

4-5 臺北市士林區低收入戶人口(續)  
(2)按里別分

單位：戶；人

里別	低收入戶											
	第0類		第1類		第2類		第3類		第4類		第5類	
	戶數	人口數	戶數	人口數	戶數	人口數	戶數	人口數	戶數	人口數	戶數	人口數
名山里	3	3	1	1	3	8	7	22	10	25		
德行里	3	3	1	1	3	13	9	34	10	25		
德華里	2	3	1	1	7	22	9	19	18	50		
聖山里	3	3	1	1	2	2	6	21	9	28		
忠誠里	2	2	-	-	4	9	3	14	5	11		
芝山里	4	4	2	2	2	5	8	25	8	19		
東山里	1	2	-	-	4	5	9	24	16	45		
三玉里	2	2	1	1	3	4	3	10	5	13		
蘭雅里	12	12	2	2	2	6	16	52	17	47		
蘭興里	10	13	7	7	7	12	1	6	10	23		
天福里	2	2	-	-	4	12	7	18	9	22		
天祿里	1	1	-	-	4	12	3	7	2	8		
天和里	2	2	2	2	5	14	4	10	6	16		
天壽里	3	3	1	1	2	7	2	6	6	17		
天山里	1	1	1	1	1	1	4	11	4	9		
天玉里	3	3	-	-	1	1	7	15	4	9		
天母里	5	5	1	1	4	7	7	12	5	13		
永福里	30	30	1	1	1	1	4	7	6	15		
公館里	2	3	-	-	1	6	8	31	4	9		
新安里	2	2	1	1	2	5	1	1	1	2		
陽明里	18	18	3	3	4	8	4	12	5	12		
菁山里	2	2	1	1	5	17	4	14	10	33		
平等里	3	3	-	-	3	7	6	18	5	11		
溪山里	3	3	-	-	3	9	4	7	7	25		
翠山里	1	1	1	1	-	-	2	7	3	10		
臨溪里	-	-	2	2	2	8	5	12	6	11		

資料來源：本所社會課

4-6 臺北市士林區辦理市民急難救助概況  
中華民國 99 年

項 目	總 計	川資救助	生活救助	傷病救助	喪葬救助	災害慰助
總 計	救助人次(人次)	-	191	122	15	-
	救助金額(元)	-	479,350	422,500	79,000	-
第 1 季 (自 1 月至 3 月)	救助人次(人次)	-	53	23	1	-
	救助金額(元)	-	116,350	44,000	5,000	-
第 2 季 (自 4 月至 6 月)	救助人次(人次)	-	41	18	4	-
	救助金額(元)	-	83,500	59,500	19,000	-
第 3 季 (自 7 月至 9 月)	救助人次(人次)	-	50	50	5	-
	救助金額(元)	-	144,500	193,000	30,000	-
第 4 季 (自 10 月至 12 月)	救助人次(人次)	-	47	31	5	-
	救助金額(元)	-	135,000	126,000	25,000	-
總 計	328	-	191	122	15	-
總 計	980,850	-	479,350	422,500	79,000	-
第 1 季 (自 1 月至 3 月)	77	-	53	23	1	-
第 2 季 (自 4 月至 6 月)	63	-	41	18	4	-
第 3 季 (自 7 月至 9 月)	105	-	50	50	5	-
第 4 季 (自 10 月至 12 月)	83	-	47	31	5	-
總 計	286,000	-	135,000	126,000	25,000	-

資料來源：本所社會課

4-7 臺北市士林區遭受災害救助情形  
中華民國 99 年

災害區(里別)	災害種類	災害發生日期(年/月/日)	受災人數(人)					安遷救助		淹水救助		救助金額(元)		
			臨時收容災民數	死亡(含無名屍)	失蹤	重傷	其他	戶	人	戶	人	合計	現金	實物
總計	-	-	-	-	-	-	-	7	16	-	-	320,000	320,000	-
-	火災	99.01.09	-	-	-	-	1	2	-	-	40,000	40,000	-	
-	火災	99.01.26	-	-	-	-	1	1	-	-	20,000	20,000	-	
-	火災	99.01.26	-	-	-	-	1	3	-	-	60,000	60,000	-	
-	火災	99.01.28	-	-	-	-	1	4	-	-	80,000	80,000	-	
-	火災	99.04.15	-	-	-	-	1	2	-	-	40,000	40,000	-	
-	火災	99.06.06	-	-	-	-	1	3	-	-	60,000	60,000	-	
-	火災	99.07.05	-	-	-	-	1	1	-	-	20,000	20,000	-	

備註

資料來源：本所社會課

4-8 臺北市士林區身心障礙人口一覽表  
中華民國 99 年底

類別	總計	輕度	中度	重度	極重度
總計	12,538	4,120	4,114	2,563	1,741
視覺障礙	579	145	172	262	-
聽覺機能障礙	1,528	841	433	254	-
聲音或語言機能障礙	102	60	17	25	-
肢體障礙	3,557	1,451	1,485	562	59
智能障礙	960	386	308	166	100
多重障礙	1,604	-	384	597	623
重要器官失去功能	1,639	554	157	125	803
顏面損傷	44	31	9	4	-
植人物人	76	-	-	-	76
失智症	626	130	208	232	56
自閉症	187	113	43	23	8
染色體異常	28	2	5	20	1
先天代謝異常	11	4	5	2	-
其他先天缺陷	9	4	4	-	1
慢性精神病患者	1,485	318	868	286	13
平衡機能障礙	31	25	4	2	-
頑性癲癇症	44	44	-	-	-
致身心功能障礙 認定因罕見疾病而者 中央衛生主管機關	28	12	12	3	1

資料來源：本所社會課



4-9 臺北市士林區 65 歲以上長者暨身心障礙市民申領免費乘車悠遊卡情形  
中華民國 99 年

單位：張

月 別	總 計	敬老卡	愛心卡	愛心陪伴卡
總 計	3005	1905	569	531
1 月	323	185	71	67
2 月	241	158	44	39
3 月	287	200	45	42
4 月	258	164	48	46
5 月	255	162	47	46
6 月	205	123	43	39
7 月	263	162	52	49
8 月	237	156	43	38
9 月	205	113	49	43
10 月	185	131	27	27
11 月	264	176	45	43
12 月	282	175	55	52

資料來源：本所社會課



# 五、經 建



5-1 臺北市士林區鄰里工程施工概況<sup>(1)</sup>  
中華民國 99 年

里別	件數 (件)	總工程費 (元)	工 程 名 稱																
			瀝青路面		混凝土路面		瀝美土路面修補		打除混凝土		新建水溝		整修水溝		擋土牆		護欄		其他
			數量 (m <sup>2</sup> )	工程費 (元)	數量 (m <sup>2</sup> )	工程費 (元)	數量 (m <sup>3</sup> )	工程費 (元)	數量 (m)	工程費 (元)	數量 (m)	工程費 (元)	數量 (m)	工程費 (元)	數量 (m)	工程費 (元)	數量 (m)	工程費 (元)	
總計	256	14,089,051	96,822	25,243,359	-	-	-	265,021	-	-	-	4,375	8,279,226	7	80,724	243	598,251	233	3,217,416
三玉里	2	1,198	-	-	-	-	398	-	-	-	-	-	-	-	-	-	-	1	800
仁勇里	13	205,521	164	59,338	-	-	6,051	-	-	-	33	113,273	-	-	-	-	-	6	26,859
公館里	17	992,271	1,258	486,128	-	-	13,110	-	-	-	17	53,431	7	80,724	135	280,395	6	78,483	
天山里	6	6,478	-	-	-	-	2,786	-	-	-	-	-	-	-	-	-	-	3	3,692
天母里	9	73,327	-	-	-	-	2,985	-	-	-	19	56,074	-	-	-	-	-	5	14,268
天玉里	16	294,316	311	117,371	-	-	9,966	-	-	-	52	90,244	-	-	-	-	-	4	76,735
天和里	15	125,627	63	20,615	-	-	3,230	-	-	-	-	-	-	-	20	46,248	7	55,534	
天祿里	7	313,607	40,415	35,269	-	-	1,791	-	-	-	55	186,858	-	-	-	-	-	5	89,689
天壽里	13	666,804	593	223,775	-	-	5,970	-	-	-	97	353,192	-	-	-	-	-	7	83,867
天福里	23	106,966	48	18,096	-	-	5,373	-	-	-	9	21,788	-	-	-	-	-	13	61,709
永倫里	10	28,550	2	754	-	-	6,640	-	-	-	1	3,894	-	-	-	-	-	4	17,262
名山里	9	1,605,691	3,329	1,276,273	-	-	2,075	-	-	-	47	189,744	-	-	-	-	-	7	137,599
百齡里	10	1,485,336	2,206	800,508	-	-	3,368	-	-	-	194	643,226	-	-	-	-	-	5	38,234
岩山里	14	413,074	404	158,957	-	-	8,509	-	-	-	116	206,534	-	-	-	-	-	6	39,074
忠誠里	2	215,417	535	201,771	-	-	398	-	-	-	-	-	-	-	-	-	-	1	13,248
承德里	1	1,770	-	-	-	-	-	-	-	-	-	-	-	-	-	-	-	1	1,770

資料來源：本所經建課

附註：(1)包括整建工程及鄰里維護工程。

5-1 臺北市士林區鄰里工程施工概況<sup>(1)</sup>  
中華民國 99 年

里別	件數 (件)	總工程費 (元)	工 程 名 稱																	
			瀝青路面		混凝土路面		瀝美土路面修補		打除混凝土		新建水溝		整修水溝		擋土牆		護欄		其他	
			數量 (m <sup>2</sup> )	工程費 (元)	數量 (m <sup>2</sup> )	工程費 (元)	數量 (m <sup>3</sup> )	工程費 (元)	數量 (m)	工程費 (元)	數量 (m)	工程費 (元)	數量 (m)	工程費 (元)	數量 (m)	工程費 (元)	數量 (m)	工程費 (元)	數量 (m)	工程費 (元)
明勝里	3	1,945,756	854	308,457	-	-	-	-	281	644,057	-	-	-	-	-	-	2	33,150	-	-
東山里	18	979,200	2,287	516,312	-	-	-	-	1	1,682	-	-	-	-	-	-	7	23,350	-	-
社子里	12	28,038	5	1,652	-	-	-	-	-	-	-	-	-	-	-	-	6	6,539	-	-
社園里	5	402,333	354	139,051	-	-	-	-	62	250,446	-	-	-	-	-	-	1	2,958	-	-
社新里	15	1,526,648	2,668	731,084	-	-	-	-	-	-	-	-	-	-	-	-	13	30,954	-	-
芝山里	13	433,195	387	122,333	-	-	-	-	63	250,126	-	-	-	-	-	-	6	13,996	-	-
後港里	23	2,237,928	5,144	1,854,317	-	-	-	-	76	279,275	-	-	-	-	-	-	8	104,336	-	-
富光里	2	304,124	438	158,209	-	-	-	-	146	540,054	-	-	-	-	-	-	1	1,755	-	-
富洲里	12	2,544,512	3,364	637,118	-	-	-	-	265	749,734	-	-	-	-	-	-	7	29,953	-	-
菁山里	2	829,526	869	313,853	-	-	-	-	-	-	-	-	-	-	-	-	1	459,378	-	-
陽明里	10	1,801,200	2,628	914,207	-	-	-	-	19	7,789	-	-	-	-	-	-	5	41,077	-	-
新安里	6	1,075,644	703	80,398	-	-	-	-	371	746,212	-	-	-	-	-	-	66	153,534	-	-
溪山里	1	71,041	222	69,993	-	-	-	-	-	-	-	-	-	-	-	-	1	1,048	-	-
義信里	7	640,382	222	50,728	-	-	-	-	9	3,582	-	-	-	-	-	-	4	56,711	-	-
聖山里	11	1,835,116	2,049	548,142	-	-	-	-	21	8,716	-	-	-	-	-	-	6	119,562	-	-
葫東里	8	430,798	-	-	-	-	-	-	15	63,401	-	-	-	-	-	-	22	118,074	-	-

資料來源：本所經建課

附註：(1)包括整建工程及鄰里維護工程。

5-1 臺北市士林區鄰里工程施工概況<sup>(1)</sup>  
中華民國 99 年

里別	件數 (件)	總工程費 (元)	工 程 名 稱																	
			瀝青路面		混凝土路面		瀝美土路面修補		打除混凝土		新建水溝		整修水溝		擋土牆		護欄		其他	
			數量 (m <sup>2</sup> )	工程費 (元)	數量 (m <sup>2</sup> )	工程費 (元)	數量 (m <sup>2</sup> )	工程費 (元)	數量 (m <sup>3</sup> )	工程費 (元)	數量 (m)	工程費 (元)	數量 (m)	工程費 (元)	數量 (m)	工程費 (元)	數量 (m)	工程費 (元)	數量 (m)	工程費 (元)
葫蘆里	5	1,096,664	-	110,823	-	-	-	-	-	-	-	-	-	-	-	-	-	5	216,022	
福中里	4	175,482	-	81,171	-	19	7,750	-	-	-	-	-	-	-	-	-	-	1	-	
福安里	9	408,402	213	77,884	-	23	9,304	-	-	-	-	64	98,549	-	-	-	-	3	22,393	
福志里	13	3,110,482	-	186,232	-	36	14,328	-	-	-	-	-	-	-	-	-	-	5	215,516	
福佳里	19	1,886,106	1,680	633,696	-	13	5,336	-	-	-	-	24	30,950	-	-	-	-	17	253,450	
福林里	4	97,199	-	-	-	6	2,411	-	-	-	-	17	19,659	-	-	-	-	4	73,866	
福華里	3	53,872	3	1,263	-	3	1,053	-	-	-	-	-	-	-	-	-	-	1	885	
福順里	5	96,700	231	49,529	-	-	-	-	-	-	-	-	-	-	-	-	-	2	6,753	
福德里	5	1,423,273	3,593	302,885	-	1	398	-	-	-	-	-	-	-	-	-	-	4	26,125	
翠山里	6	1,562,039	3,474	1,002,239	-	-	-	-	-	-	-	-	-	-	-	-	-	6	25,037	
德行里	12	2,533,861	4,582	10,093,576	-	36	15,066	-	-	-	-	341	558,526	-	-	-	-	7	231,785	
德華里	11	3,098,100	6,438	1,237,111	-	39	12,721	-	-	-	-	249	403,806	-	-	-	-	3	225,006	
臨溪里	2	1,480	-	426,511	-	-	-	-	-	-	-	-	-	-	-	-	-	1	1,082	
舊佳里	16	2,489,886	4,641	1,036,359	-	16	6,368	-	-	-	-	92	144,236	-	-	-	-	-	60,982	
蘭雅里	18	40,266	-	-	-	27	10,862	-	-	-	-	1	1,613	-	-	-	-	11	26,178	
蘭興里	11	541,502	295	111,727	-	7	2,786	-	-	-	-	-	-	-	-	-	-	8	43,478	
前港里	1	141,067	151	47,644	-	-	-	-	-	-	-	57	93,423	-	-	-	-	-	-	

資料來源：本所經建課

附註：(1)包括整建工程及鄰里維護工程。

5-2 臺北市士林區鄰里公園概況  
中華民國 99 年底

公園名稱	所在里別	面積(m <sup>2</sup> )	位 址	認養情形		園 長	認養 單位數	認養者 性質 <sup>(1)</sup>	備註
				有	否				
至德園	臨溪里	8,722	至善路二段 113 巷	√		國立故宮博物院	1	機關	
社正	社子里	3,860	中正路與重慶北路四段交叉處	√		陳明雄	1	個人	
天和一號	天和里	1,858	天母東路 69 巷口	√		莊福來	1	個人	
德仁	德華里	348	文林路 714 巷內	√		郭永安	1	個人	
磺溪	蘭興里	4,050	德行西路 93 巷底	√		鹿張玉姬、林鄭美玉	2	個人	
至誠	岩山里	3,326	至誠路一段 24 號對面	√		張詠詩	1	個人	
新佳	福佳里	677	文昌路 179 巷 12 號對面	√		劉一屏	1	個人	
華聲	福佳里	3,754	華聲街 20 號對面	√		劉麗娟	1	機關	
承德	福德里	8,240	大南路 138 號對面	√		張聰明	1	個人	
福中	福中里	2,852	福港街 107 巷(百齡國小附近)	√		江謝簡金玉	1	個人	
後港	後港里	3,411	承德路五段 78 號旁(度量衡檢定所旁)	√		林天助	1	個人	
明勝	明勝里	221	通河街 76 巷 8 弄	√		郭秀卿	1	個人	
基河	承德里	4,240	中山北路四段、通河街交叉口		√	無	-	-	
福順	福順里	1,827	延平北路五段 136 巷內	√		陳富榮	1	個人	
外雙溪	臨溪里	2,240	至善路二段 284 巷 19 號	√		士林社區大學	1	機關	
仰德一號	岩山里	2,621	仰德大道一段 2-1 號	√		陳瓊	1	個人	
仰德二號	岩山里	2,284	仰德大道一段 2-2 號	√		曹春香	1	個人	
天壽	天壽里	6,558	中山北路六段 405 巷右側	√		陳伯同	1	個人	
德行	德行里	7,399	德行東路 30 號	√		士林電機	1	企業	

資料來源：本所經建課

附註：(1)認養者性質係指認養者為個人、公司、社團、大樓管理委員會…等。



5-3 臺北市士林區耕地面積及農業戶口  
中華民國 99 年底

類 別	耕 地 面 積 (公 頃)				農 戶 數 (戶)						農 家 人 口 (人) <sup>(1)</sup>					
	合 計	水 田	旱 田		合 計	自 耕 農	半 自 耕 農	佃 農	非 耕 種 農	他 人 委 託 經 營	合 計	自 耕 農	半 自 耕 農	佃 農	非 耕 種 農	他 人 委 託 經 營
			兩 期 作	第 1 期 作												
總 計	981	19	-	-	962	1,968	1,863	54	51	-	7,103	6,642	253	208	-	-

資料來源：本所經建課

附 註：(1)農家人口：原則上指在農牧戶內共同居住，並營共同生活之人口，惟因就業經常居住在外，但須提供本人所得 50% 以上維持農家生活或提供之金額為全戶家計費用 50% 以上者，及因就學（含失業）經常居住在外，其本人生活費用 50% 以上由農家提供者亦列為農家人口。

5-4 臺北市士林區米穀種植面積及產量  
中華民國 99 年

單位：{ 面積：公頃  
產量：公斤

期別	總計			硬 秈 <sup>(1)</sup>			硬 秈 <sup>(1)</sup>			硬 秈 <sup>(1)</sup>			秈 糯			秈 糯 <sup>(1)</sup>		
	種植面積	產量	每公頃平均產量	種植面積	產量	每公頃平均產量	種植面積	產量	每公頃平均產量	種植面積	產量	每公頃平均產量	種植面積	產量	每公頃平均產量	種植面積	產量	每公頃平均產量
第 1 期	-	-	-	-	-	-	-	-	-	-	-	-	-	-	-	-	-	-
第 2 期	-	-	-	-	-	-	-	-	-	-	-	-	-	-	-	-	-	-

資料來源：本所經建課

附註：(1)87 年栽培稻名稱修正，蓬萊米修正為梗稻；在來米修正為硬秈稻；圓糯米修正為梗糯米；長糯米修正為秈糯米。

5-5 臺北市士林區園藝作物種植面積及產量

中華民國 99 年

(1) 蔬菜類

單位：{ 面積：公頃  
產量：公斤

類別	根菜類		莖菜類		葉菜及花菜類		果菜類	
	種植面積	產量	種植面積	產量	種植面積	產量	種植面積	產量
總計	220	1,480,000	20	10,000	240	417,000	15	113,000

(2) 果實類

類別	香蕉		柑橘		蕃石榴		木瓜		鳳梨		梨		其他	
	種植面積	產量	種植面積	產量	種植面積	產量	種植面積	產量	種植面積	產量	種植面積	產量	種植面積	產量
總計	4	63,240	5	68,973	-	-	-	-	-	-	-	-	4	52,675

資料來源：本所經建課

5-6 臺北市士林區普通及特種作物種植面積及產量

中華民國 99 年

單位：{ 面積：公頃  
產量：公斤

類別	甘 藷		高 梁		玉 蜀 黍		生食用甘蔗		茶		落花生		香花作物		其 他	
	種植面積	產 量	種植面積	產 量	種植面積	產 量	種植面積	產 量	種植面積	產 量	種植面積	產 量	種植面積	產 量	種植面積	產 量
總 計	30.2	267,650.0	-	-	-	-	-	-	-	-	-	-	-	-	-	-

資料來源：本所經建課

5-7 臺北市士林區家畜家禽頭數  
中華民國 99 年底

單位：頭；隻

類別	家 畜						家 禽				
	牛	馬	豬	羊	鹿	兔	雞	鴨	鵝	火雞	鴿
總 計	-	-	270	-	19	-	1,860	-	-	-	-

資料來源：本所經建課

# 六、兵 役



6-1 臺北市士林區服役男列級家屬各項慰、補助費發放情形  
中華民國 99 年

月別	總計		生育補助金		喪葬補助金		急難慰助金								特別補助費	
	件數 (件)	金額 (元)	件數 (件)	金額 (元)	件數 (件)	金額 (元)	農田流失 件數 (件)	農田流失 金額 (元)	房屋倒塌 件數 (件)	房屋倒塌 金額 (元)	房屋淹水 件數 (件)	房屋淹水 金額 (元)	死亡或重傷 件數 (件)	死亡或重傷 金額 (元)	件數 (件)	金額 (元)
總計	25	212,500	-	-	4	100,000	-	-	-	-	-	-	-	-	21	112,500
1月	-	-	-	-	-	-	-	-	-	-	-	-	-	-	-	-
2月	1	25,000	-	-	1	25,000	-	-	-	-	-	-	-	-	-	-
3月	7	40,800	-	-	-	-	-	-	-	-	-	-	-	-	7	40,800
4月	-	-	-	-	-	-	-	-	-	-	-	-	-	-	-	-
5月	2	15,000	-	-	-	-	-	-	-	-	-	-	-	-	2	15,000
6月	4	37,000	-	-	1	25,000	-	-	-	-	-	-	-	-	3	12,000
7月	2	9,900	-	-	-	-	-	-	-	-	-	-	-	-	2	9,900
8月	-	-	-	-	-	-	-	-	-	-	-	-	-	-	-	-
9月	3	14,700	-	-	-	-	-	-	-	-	-	-	-	-	3	14,700
10月	2	33,100	-	-	1	25,000	-	-	-	-	-	-	-	-	1	8,100
11月	-	-	-	-	-	-	-	-	-	-	-	-	-	-	-	-
12月	4	37,000	-	-	1	25,000	-	-	-	-	-	-	-	-	3	12,000

資料來源：本所兵役課

6-2 臺北市士林區服役男列級家屬安家生活扶助費發放情形  
中華民國 99 年

項目 月別	總計			一次安家費			生活扶助金		
	戶數(戶)	人口數(人)	金額(元)	戶數(戶)	人口數(人)	金額(元)	戶數(戶)	人口數(人)	金額(元)
總計	81	211	1,895,500	23	57	490,700	77	204	1,814,850
1月	34	94	874,150	1	1	15,400	33	93	858,750
2月	2	6	41,850	2	6	41,850	-	-	-
3月	-	-	-	-	-	-	-	-	-
4月	3	11	60,450	3	11	60,450	-	-	-
5月	-	-	-	-	-	-	-	-	-
6月	25	61	546,050	-	-	-	25	61	546,050
7月	3	8	66,550	3	8	66,550	-	-	-
8月	3	5	64,850	3	5	64,850	-	-	-
9月	2	8	55,800	2	8	55,800	19	50	410,050
10月	3	6	61,900	3	6	61,900	-	-	-
11月	5	10	105,300	5	10	105,300	-	-	-
12月	1	2	18,600	1	2	18,600	-	-	-

資料來源：本所兵役課



6-3 臺北市士林區服役男列級家屬全民健康保險醫療補助費核發情形  
中華民國 99 年

月別	保險補助費		醫療補助費	
	件數	金額 (元)	件數	金額 (元)
總計	49	41,864	117	99,983
1 月	5	4,212	13	7,160
2 月	5	4,871	5	1,860
3 月	8	10,128	20	24,250
4 月	8	7,994	13	11,590
5 月	5	3,222	15	15,343
6 月	5	3,600	11	12,350
7 月	4	2,235	11	5,370
8 月	2	614	4	2,280
9 月	3	1,979	6	6,890
10 月	2	986	7	4,820
11 月	-	-	-	-
12 月	2	2,023	12	8,070

資料來源：本所兵役課

本  
頁  
空  
白

# 七、人 文



7-1 臺北市士林區神壇、寺廟、財團法人寺廟一覽表  
中華民國 99 年底

編號	里別	神壇、寺廟、財團法人 寺廟名稱	負責人 姓名	地 址	電 話	奉祀主神	祭典日期	成立日期
1	仁勇	啓明佛寺	柯來春	大西路54號	28816709	釋迦牟尼佛	農曆4月8日	7年8月
2	義信	慈誠宮	郭榮芳	大南路84號	28821083	天上聖母	農曆3月23日	嘉慶1年
3	義信	士林街福德宮	陳中和	大南路138號	28819326	福德正神	農曆2月2日	民國前51年
4	舊佳	財團法人台北市士林神 農宮	何逸松	前街74號	28324955	神農大帝	農曆4月22日	乾隆6年
5	福林	妙光寺	洪寶惜	至善路1段138巷24弄8號	28812072	釋迦牟尼佛	農曆4月6日	39年10月
6	福林	昭明寺	柯寶祝	中山北路5段56號	28821581	釋迦牟尼佛	農曆2月19日	23年3月
7	福林	報恩寺	鐘玉英	中山北路5段102號	28812588	釋迦牟尼佛	農曆4月8日	11年6月
8	承德	承德福德宮	陳福隆	劍潭路40號	25914158	福德正神	農曆2月2日	72年3月15日
9	葫蘆	財團法人台北葫蘆寺	翁仁義	延平北路5段285巷35號	28150595	觀世音菩薩	農曆9月19日	33年6月10日
10	社新	共和宮	林德勝	社子街117號	28124828	劉府千歲	農曆3月3日	62年12月
11	社園	廣明寺	黃桂	延平北路6段116巷3號	28127061	觀世音菩薩	農曆4月1日	49年9月
12	福安	台北地藏禪寺	林慧明	延平北路7段189號	28100237	地藏王菩薩	農曆7月30日	66年6月22日
13	富洲	坤天亭	李鐵國	延平北路8段96巷15號	28106227	中壇元帥	農曆9月9日	67年
14	名山	芝山巖惠濟宮	林金聰	至誠路1段326巷26號	28311728	開漳聖王	農曆2月16日	乾隆17年
15	東山	吉祥寺	陳金葉	東山路25巷81弄40號	28715692	釋迦牟尼佛	農曆4月8日	53年9月
16	東山	金鶴宮	廖金超	東山路25巷112號	28711761	瑤池金母	農曆4月8日	63年1月
17	東山	飛龍寺	蔡芙蓉	東山路25巷81弄62號	28614139	釋迦牟尼佛	農曆3月29日	75年11月

7-1 臺北市士林區神壇、寺廟、財團法人寺廟一覽表  
中華民國 99 年底

編號	里別	神壇、寺廟、財團法人寺廟名稱	教別	負責人姓名	地址	電話	奉祀主神	祭典日期	成立日期
18	天福	天母三玉宮	道	李忠義	天母東路6號	28713000	五穀先帝	農曆4月26日	民國55年
19	天母	財團法人台北市南海普陀山慧濟寺	佛	楊旦華	中山北路7段190巷34之1號	28715131	釋迦牟尼佛	農曆2月19日	52年6月
20	天母	淨光寺	佛	李寶玉	中山北路7段190巷113之1號	28718214	釋迦牟尼佛	農曆4月17日	71年11月
21	天母	慈悟寺	佛	許梅春	中山北路7段219巷167號	28732819	釋迦牟尼佛	農曆7月24日	69年4月19日
22	永福	財團法人台北市妙德蘭若	佛	陳桂蓉	仰德大道2段41巷24號	28316390	釋迦牟尼佛	農曆4月8日	民國53年
23	永福	永明寺	佛	黃謝鶴	仰德大道2段100巷22號	28616651	釋迦牟尼佛	農曆4月6日	51年6月
24	公館	東方寺	佛	彭世珠	永公路245巷24號	28616170	釋迦牟尼佛	農曆4月8日	61年
25	平等	台北市士林區合誠宮	道	鄒旗安	平菁街106巷6之1號	28617910	開漳聖王	農曆2月15日	58年
26	平等	平等山法輪禪寺	佛	謝素卿	平菁街93巷41之1號	28623008	釋迦牟尼佛	農曆4月8日	79年
27	平等	無極天聖殿	道	李金和	平菁街79巷47之1號	28613691	玉皇上帝	農曆1月9日	68年6月30日
28	平等	鶴鳴精舍	佛	釋證平	平菁街42巷臨9號	28625756	觀音菩薩	農曆6月19日	82年12月
29	溪山	妙法寺	佛	釋悟慈	至善路3段307號	28412600	觀世音菩薩	農曆2月19日	61年4月
30	溪山	法雨山普直苑	佛	釋照印	至善路3段181巷5弄5號	28413393	釋迦牟尼佛	農曆4月8日	76年
31	臨溪	湧泉寺	佛	釋天陽	劍南路211號	28411597	釋迦牟尼佛	農曆1月23日	47年7月
32	臨溪	圓明寺	佛	王春梅	劍南路203巷1號	28411596	釋迦牟尼佛	農曆7月3日	46年6月
33	臨溪	淨因寺	佛	彭玉娟	劍南路201號	28412935	觀世音菩薩	農曆月19日	80年
34	臨溪	九蓮寺	道	謝文炳	劍南路203巷6號	28411089	九天玄女	農曆1月15日	41年

7-1 臺北市士林區神壇、寺廟、財團法人寺廟一覽表  
中華民國 99 年底

編號	里別	神壇、寺廟、財團法人寺廟名稱	教別	負責人姓名	地址	電話	奉祀主神	祭典日期	成立日期
35	仁勇	士林千手觀音廟	佛	葉錦鄉	小東街1號1樓	28802077	千手觀音	農曆2月19日	75年5月5日
36	仁勇	應安壇	道	梁紹農	大西路74巷7號	28818335	三清道祖	農曆1月1日	21年8月7日
37	仁勇	玄明殿	道	潘德明	大西路74巷2號1樓	28835272	瑤池金母	農曆6月26日	81年6月26日
38	義信	三法寺	道	張海泉	小西街57之1號	28813289	玉皇大帝	農曆2月6日	71年11月1日
39	義信	奉聖宮	道	林秋河	小西街8號	28823121	天上聖母	農曆2月15日	53年2月1日
40	福林	圓山觀音洞	理	嚴秀娥	中山北路5段4巷30號	25853511	觀世音菩薩	農曆6月19日	41年4月8日
41	福林	分靈宮	道	吳簡貴	中山北路5段4巷臨26號	28858443	玉皇上帝	農曆1月9日	58年12月10日
42	福林	福壽宮	道	林政雄	福林路254巷60之2號	28825779	福德正神	農曆2月2日	48年2月2日
43	福林	普願堂	道	張建利	中山北路5段282巷23號	28803761	天上聖母	農曆3月23日	62年3月23日
44	福志	玄德堂	道	陳忠欽	福志路13號	28350963	孔明先聖	農曆7月23日	68年8月22日
45	舊佳	奏天宮	道	彭秀英	中山北路5段775號3樓	28317279	天上聖母	農曆4月22日	53年10月10日
46	舊佳	順天堂	道	陳柳	中山北路5段733巷24號	28328416	天上聖母	農曆3月23日	69年12月
47	舊佳	有應公媽廟	道	何逸松	前街1之1號	28324955	有應公媽	農曆6月12日	民前100年
48	福佳	順天宮	道	林明星	華光街9號	28353524	天上聖母	農曆3月23日	74年1月10日
49	福佳	明德宮	道	陳懷德	文林路587巷100號	28319880	五府千歲	農曆9月15日	56年11月1日
50	福佳	文昌堂	道	陳杉目	文昌路155巷	28363946	天上聖母	農曆3月23日	64年3月23日
51	後港	景佑宮	道	蔡承享	承德路4段277巷33號	28810809	福德正神	農曆3月14日	約200餘年

7-1 臺北市士林區神壇、寺廟、財團法人寺廟一覽表  
中華民國99年底

編號	里別	神壇、寺廟、財團法人寺廟名稱	教別	負責人姓名	地址	電話	奉祀主神	祭典日期	成立日期
52	後港	百齡宮	道	林天助	通河東街2段臨70號	28324962	福德正神	農曆8月14日	13年
53	後港	威天宮	道	黃丕	承德路4段266巷15號	28811450	天上聖母	農曆3月23日	45年
54	後港	聖明宮	道	楊王秀蘭	承德路4段277巷84號	28802653	天上聖母	農曆3月23日	67年
55	後港	無極殿	道	鄭聰江	大南路414巷4號2樓	28827637	中壇元帥	農曆7月6日	73年12月20日
56	後港	福聖宮	道	陳義郎	通和東街2段堤防外百齡橋旁	0935751968	福德正神	農曆2月2日	60年9月15日
57	後港	慈安宮	道	許素蘭	士商路10號	88611003	無極老母	農曆7月18日	81年5月24日
58	福中	讚修宮	道	黃健智	福港街210巷7弄2號	28818448	關聖帝君	農曆5月13日	53年10月15日
59	福中	濟公寺	道	王天富	大南路285巷9弄3號	28811220	濟公	農曆2月6日	44年2月6日
60	福中	玉善堂	道	劉志芳	福港街180號5樓	28813046	天上聖母	農曆3月23日	77年10月
61	福中	萬善堂	道	陳森木	福港街110巷2之1號	28822137	萬善眾員	農曆7月29日	明治1年3、4月
62	前港	前港福德宮	道	張震洋	後港街134巷1號	28824270	福得正神	農曆2月2日	70年
63	前港	武聚宮	道	黃禎誠	前港街66號	28810829	天官五路武財神武堯德	農曆3月15日	65年8月15日
64	前港	清虛玉聖宮	道	薛月香	華齡街176號	28807033	三清道祖	農曆2月15日	74年3月31日
65	前港	武聖宮	道	林月桂	後港街174號	28821872	文衡關聖帝君	農曆6月24日	61年5月5日
66	前港	崑崙仙宗玄極門	道	康聰明	後港街365巷7號	28827729	太上道祖	農曆10月20日	65年2月23日
67	前港	三玉天玄宮	道	葉冠志	後港街42巷6號1樓	28828382	玄天上帝	農曆3月3日	82年6月28日
68	前港	噶瑪噶居寺祖菩提道場	佛	梁宏明	後港街96號地下樓	06-5732103	釋迦牟尼佛	農曆4月8日	85年5月8日



7-1 臺北市士林區神壇、寺廟、財團法人寺廟一覽表  
中華民國 99 年底

編號	里別	神壇、寺廟、財團法人 寺廟名稱	負責人 姓名	地 址	電 話	奉祀主神	祭典日期	成立日期
69	百齡	聖天宮	陳趙鳳	華齡街40巷12弄1號	28824195	恩主公	農曆6月24日	58年4月9日
70	百齡	三界伏魔宮	黃志明	福港街263號	28806100	關聖帝君	農曆6月24日	69年5月26日
71	百齡	指賢宮	陳天發	華齡街40巷6號	28811382	北極玄天真武 上帝	農曆3月3日	58年5月1日
72	百齡	嚴玄府	林得順	福港街245號	28827791	李府千歲	農曆4月26日	76年7月9日
73	百齡	善德宮	楊雲	福港街241巷13號	28817613	天上聖母	農曆5月19日	70年7月28日
74	百齡	善德宮	李陳不	華齡街70號2樓	88612155	媽祖	農曆3月23日	65年3月14日
75	百齡	心德寶堂	陳守德	福港街244巷11號	28816858	岳武穆王	農曆2月15日	55年2月17日
76	承德	五港宮	鄭建成	承德路4段58巷46弄11號	28851827	天上聖母	農曆3月23日	69年2月16日
77	福華	天應宮	賴資山	華齡街1巷22號地下樓	28835590	媽祖	農曆3月23日	68年6月10日
78	福華	桃花宮	陳輝玉	華齡街17巷14號	28821893	媽祖	農曆3月23日	58年11月21日
79	福華	慈聖宮	陳德治	承德路4段40巷117號	28852114	玄天上帝	農曆3月3日	49年6月12日
80	福華	劍潭萬妙東行宮	吳簡貴	承德路4段40巷21號3樓之13	28853821	關聖帝君	農曆6月24日	55年6月5日
81	福華	慈聖宮	賴桂祥	通河街325巷62號	28810947	佛祖	農曆2月19日	74年6月10日
82	福華	玄天宮	黃招夫	承德路4段40巷71弄2號	28858837	玄天上帝	農曆3月3日	41年10月25日
83	福華	天德宮	黃崇恩	堤防外三腳渡	28852943	土地公	農曆8月6日	91年8月6日
84	福華	劍潭媽祖會	郭東村	通河街165-1號	28861505	天上聖母	農曆3月24日	97年3月
85	福華	福德宮(萬善堂)	楊政彥	福港街281號	28812855	土地公	農曆2月2日	約民前100年

7-1 臺北市士林區神壇、寺廟、財團法人寺廟一覽表  
中華民國 99 年底

編號	里別	神壇、寺廟、財團法人寺廟名稱	教別	負責人姓名	地址	電話	奉祀主神	祭典日期	成立日期
86	明勝	紫竹堂	道	楊賴慧鏜	承德路4段12巷22號	28861465	觀世音菩薩	農曆6月19日	65年7月11日
87	福順	慈信宮	道	陳登貴	重慶北路4段49巷40弄56號	28127466	中壇元帥	農曆9月9日	50年2月13日
88	福順	慈林寺	道	陳富益	重慶北路4段1巷3弄22號	28161735	觀世音菩薩	農曆9月18日	64年8月8日
89	福順	雲海清宮	道	施想	延平北路5段136巷27弄20號	28121857	包公聖祖	農曆7月10日	52年6月19日
90	福順	清徽道宗總堂	道	張秋雲	重慶北路4段1巷3弄15號	28112107	三清道祖	農曆1月3日	60年4月26日
91	福順	社子聖恩宮	道	巫世杰	重慶北路4段1巷27弄17號	28123175	三聖大帝	農曆8月18日	61年8月15日
92	福順	鎮天宮	道	吳建隆	重慶北路4段49巷31弄15號	28129768	關聖帝君	農曆6月24日	57年6月20日
93	福順	福德宮	道	陳勝宏	延平北路5段2之2號	28120792	福德正神	農曆8月10日	64年12月20日
94	福順	代天宮	道	陳榮次	重慶北路4段1巷15弄6號	28129057	三聖大帝	農曆8月10日	88年5月
95	福順	天上皇宮	道	王陳春子	重慶北路4段1巷21弄3號1樓	28124673	廣澤尊王	農曆6月24日	97年5月24日
96	富光	海光宮	道	陳勝宏	葫蘆街87號	28115587	觀音佛祖	農曆9月18日	43年3月20日
97	富光	大法壇	佛	洪得來	延平北路5段1巷24弄2號	28128837	觀音佛祖	農曆9月18日	45年8月18日
98	富光	慈惠堂指北分堂	道	胡阿茶	葫蘆街30巷42號	28119293	瑤池金母	農曆7月18日	49年10月1日
99	富光	慈德宮	道	林德發	延平北路5段1巷6號	28164688	五府千歲	農曆12月14日	95年1月13日
100	富光	寶翰宮	道	陳金葉	葫蘆街30巷35弄12號2樓	28119393	皇靈地祇	農曆10月18日	64年8月1日
101	富光	慈音聖寶宮	道	林允信	延平北路5段163巷39號	28111557	瑤池金母	農曆4月22日	66年4月22日
102	富光	光榮宮	道	李春龍	延平北路5段163巷35弄36號	28121720	天上聖母	農曆3月22日	51年12月31日

7-1 臺北市士林區神壇、寺廟、財團法人寺廟一覽表  
中華民國 99 年底

編號	里別	神壇、寺廟、財團法人 寺廟名稱	負責人 姓名	地 址	電 話	奉祀主神	祭典日期	建立日期
103	葫蘆	慈重宮	郭隆盛	延平北路5段207號4樓	28127527	保生大帝	農曆3月15日	73年7月5日
104	葫蘆	三王宮	郭清國	中正路655巷7號	28135337	關聖帝君	農曆6月24日	72年
105	葫蘆	吾聖宮	江佑全	延平北路5段213巷7號	28160488	玄天上帝	農曆3月3日	67年3月1日
106	葫蘆	慈寧宮	王藍清	延平北路5段285巷6弄22號	28122856	天上聖母	農曆3月23日	67年7月1日
107	葫蘆	志明堂	郭宏亮	通河西街1段98號4樓	28124665	關聖帝君	農曆6月24日	54年4月1日
108	葫蘆	北興宮	林金春	通河西街1段135號	28126960	張李莫府千歲	農曆6月10日	58年7月1日
109	社子	社福宮	陳政忠	社中街210巷底	28111133	保生大帝	農曆3月15日	46年7月1日
110	社子	慈善堂	江若苾	社正路45巷2號	28128462	釋迦牟尼佛	農曆3月19日	42年12月1日
111	社子	社子慈惠堂	林宛綉	延平北路6段116巷2弄1號	28111966	西王金母	農曆2月22日	54年8月15日
112	社子	天福堂	沈和平	社中街156巷52號	28110202	北極玄天上帝	農曆3月3日	64年1月1日
113	社子	聖筆宮	吳育文	社中街152巷33號	28163651	太上帝祖	農曆2月15日	57年5月5日
114	社子	義勇公廟	陳政忠	社正路45巷	28111133	義勇公	農曆7月16日	59年1月1日
115	社子	墓仔公廟	陳政忠	通河西街2段	28111133	墓仔公	農曆7月29日	59年1月1日
116	社子	九玄宮	宋徹顯	延平北路6段116巷2弄25號後面 空地	28122347	九天玄女	農曆5月23日	78年6月26日
117	社子	承天堂	陳弘文	社中街210巷2號	88113646	三太子	農曆9月9日	未填
118	社子	社子瑤池宮	劉桂芬	延平北路6段116巷18號1樓	28124082	瑤池金母	農曆7月18日	78年7月19日
119	社子	廣福宮	張丞遠	社中街156巷2號	0922303142	廣澤尊王	農利7月15日	99年6月26日

7-1 臺北市士林區神壇、寺廟、財團法人寺廟一覽表  
中華民國 99 年底

編號	里別	神壇、寺廟、財團法人 寺廟名稱	負責人 姓名	地 址	電 話	奉祀主神	祭典日期	成立日期
120	社新	清賢宮	袁德龍	社子街22巷58號	28160469	王禪老祖	農曆3月26日	72年9月7日
121	社新	九蓮宮	陳秋長	社子街115巷23號	28124646	觀世音菩薩	農曆2月19日	52年9月1日
122	社新	順天府	吳鬱	社子街61號	28128755	天上聖母	農曆3月23日	54年5月1日
123	社新	碧雲宮	吳瑞騫	社子街63巷35弄6號	28112908	玄天上帝	農曆3月3日	80年3月22日
124	社新	福德宮	陳志明	社子街22巷65弄口	28126034	福德正神	農曆8月14日	約200年前
125	社新	軒轅教社子宗社	張麗雲	社子街97巷13號	28123319	軒轅黃帝	農曆3月3日	66年
126	社新	元始天宮無極殿	陳碧連	社子街63巷9弄2號	28129055	三清道祖	農曆9月11日	75年10月8日
127	社新	天命北巡宮	馬東海	社子街125巷40弄12號	28160272	五府千歲	農曆4月25日	57年4月27日
128	社新	南天寶殿	張榮利	社子街22巷64號	88112803	關聖帝君	農曆6月24日	78年10月20日
129	社新	總持寺	鍾志	環河北路3段179號3樓	28121471	準提大菩薩	農曆3月16日	41年3月16日
130	社新	監王宮	陳玉璋	延平北路6段155巷36號	28112113	扶幼宋主	農曆10月8日	44年10月7日
131	社新	九龍太子宮	常娟娟	社子街63巷21弄2號6樓	28160324	王母娘娘	農曆6月19日	76年10月25日
132	社新	無極日月太子宮	潘明開	延平北路6段255號	28129785	中壇元帥	農曆9月9日	85年5月
133	社新	忠誠堂	林南陽	社子街70號	28160211	五府千歲	農曆6月18日	62年10月2日
134	社新	北玄府地母宮	葉宗明	社子街112巷17弄7號	28112603	地母娘娘	農曆10月18日	81年7月
135	社新	社子媽祖(慈聖宮)	吳金四郎	社子街112巷8號	28117443	媽祖	農曆3月23日	66年
136	社園	無上宮	林明義	通河西街2段137號2樓	28124932	文昌帝君	農曆8月9日	49年1月1日

7-1 臺北市士林區神壇、寺廟、財團法人寺廟一覽表  
中華民國 99 年底

編號	里別	神壇、寺廟、財團法人 寺廟名稱	負責人 姓名	地 址	電 話	奉祀主神	祭典日期	建立日期
137	社園	天王宮	邱櫻樹	社中街210巷21弄10號	28133859	天上聖母	農曆1月15日	58年2月1日
138	社園	南海法門寺	葉德成	社中街298巷4弄16號	28122210	南海觀世音	農曆2月19日	50年3月12日
139	社園	聖后宮	陳根盛	通河西街2段232號	28116688	天上聖母	農曆1月15日	36年4月26日
140	社園	台北太陽壇	吳伯桐	延平北路6段116巷39弄27號	0916564156	太陽星君	農曆3月19日	63年6月1日
141	社園	佛道寺	李悟和	延平北路6段176巷5弄6號	28132031	三清道祖	農曆1月1日	98年6月1日
142	社園	日月天明龍鳳宮	廖武雄	通河西街2段108巷2弄3號4樓頂	28150251	混元聖祖	農曆10月10日	97年6月30日
143	社園	梨武宮	莊文宗	通河西街2段116巷9號	28136119	驪山老母	農曆7月	89年2月
144	永倫	上天宮	陳文忠	延平北路6段260號	28112198	關聖帝君	農曆6月24日	48年5月23日
145	永倫	福德宮	李千松	延平北路6段258巷72號	28121257	福德正神	農曆8月15日	232年前
146	永倫	治吟婆廟	宋旭曜	延平北路6段	28126829	有應公	農曆7月	30年
147	永倫	崙仔頂福德宮	宋旭曜	延平北路6段	28126829	福德正神	農曆2月2日	民前11年
148	福安	中華民國天道院禪宗協 會天道院總院	梁沛霖	延平北路7段106巷327弄鄰18號	28102326	鴻鈞始祖	農曆2月2日	19年
149	福安	福聖宮	李金憲	延平北路7段145巷底	0912004098	上帝公	農曆3月3日	78年5月20日
150	福安	許英媽廟	無人管理	延平北路7段106巷94弄口	28102459	許英媽	農曆4月1日	28年
151	福安	廣興宮	楊雅珺	延平北路7段177巷37號	28802653	地母娘娘	農曆3月23日	57年10月18日
152	福安	福安宮	無人管理	延平北路7段106巷166號	-	-	-	未填
153	福安	北興宮	吳復來	延平北路7段106巷355號	28103551	吳府三千歲	農曆9月15日	58年4月5日

7-1 臺北市士林區神壇、寺廟、財團法人寺廟一覽表  
中華民國 99 年底

編號	里別	神壇、寺廟、財團法人 寺廟名稱	負責人 姓名	地 址	電 話	奉祀主神	祭典日期	建立日期
154	福安	福安宮	李建成	延平北路8段2巷153弄25號	28101131	福德正神	農曆12月10日	40年
155	福安	普濟堂	張金濟	延平北路7段15號	28109145	五府千歲	農曆9月15日	64年11月6日
156	福安	福安社	陳碧峰	延平北路7段27巷37號	28105831	田督元帥	農曆8月23日	108年5月1日
157	福安	玄安宮	楊國榮	延平北路7段90號	28104896	玄天上帝	農曆3月3日	71年8月31日
158	福安	順天宮	謝春雨	延平北路7段107巷11號	28107276	北極玄天上帝	農曆3月3日	未填
159	福安	景安宮	王金侯	延平北路8段2巷245號	28323269	福德正神	農曆2月2日	10年
160	福安	明安宮(堂)	魏正儀	延平北路7段106巷205號	28101121	吳府千歲	農曆9月15日	80年
161	福安	萬善堂	無人管理	延平北路7段146號	-	-	-	未填
162	福安	百福宮	無人管理	延平北路7段26號	-	-	-	未填
163	福安	天奉宮	鄭彩蓮	延平北路7段101巷28號	28100718	天上聖母	農曆3月23日	69年12月12日
164	福安	聖靈宮	陳淑純	延平北路7段126號	28100868	玉皇上帝	農曆2月15日	93年10月
165	福安	台北德聖宮	馮金鐘	延平北路7段215之5號	28105198	天上聖母	農曆3月23日	63年10月18日
166	福安	靈威廟	謝進卿	延平北路7段145巷底	28106979	未填	農曆7月2日	24年1月5日
167	富洲	威靈廟	陳文煌	延平北路9段2號	28100980	威靈团仔公	農曆7月17日	約民前20年
168	富洲	玄靈宮	周秋霖	延平北路8段242巷17號	28107438	玄天上帝	農曆3月3日	44年6月20日
169	富洲	大中堂	李邦雄	延平北路9段144巷22號2樓	28105197	明明上帝	農曆1月15日	48年12月31日
170	富洲	應岩堂	王粒龍	延平北路8段77號	28105557	玄天上帝	農曆3月3日	39年3月3日

7-1 臺北市士林區神壇、寺廟、財團法人寺廟一覽表  
中華民國 99 年底

編號	里別	神壇、寺廟、財團法人 寺廟名稱	教別	負責人 姓名	地 址	電 話	奉祀主神	祭典日期	成立日期
171	富洲	軒轅教富安宗社	道	李德三	延平北路8段109號	28101846	黃帝軒轅	農曆3月3日	50年3月3日
172	富洲	龍天宮	道	謝春騰	延平北路8段2巷57弄7號	28108808	三清道主	農曆2月15日	54年2月15日
173	富洲	社子太子宮	道	宋添鈴	延平北路9段243巷29號1樓	28102334	三太子	農曆9月9日	77年1月20日
174	富洲	慈安寺	道	黃佳雄	延平北路8段111巷18弄7號	28101117	觀音菩薩	農曆2月19日	54年6月19日
175	富洲	鎮安宮	道	李生一	延平北路8段242巷6弄5號	28105742	中壇元帥	農曆9月9日	56年4月18日
176	富洲	保聖修道院	道	李方村	延平北路8段7-1號	0917409999	關聖帝君	農曆5月13日	93年6月1日
177	富洲	鳳龍宮	道	陳阿其	延平北路8段185號	28104233	媽祖	農曆3月23日	77年6月15日
178	富洲	天和三玄宮	道	郭崑池	延平北路8段230號	28108375	太上老君	農曆2月15日	82年5月25日
179	富洲	聖德宮	道	翁宜珊	延平北路9段305-1號	28748386	天上聖母	農曆3月23日	84年1月5日
180	岩山	無極紫天宮	道	方光輝	仰德大道1段12巷26號	28815281	瑤池金母	農曆2月5日	58年3月
181	岩山	紫雲壇	道	曹永全	芝玉路1段92巷6號	0916428980	關聖帝君	農曆6月24日	77年2月
182	岩山	臨山宮	道	旅建忠	芝玉路1段46號	88663368	五年千歲	農曆5月12日	87年5月21日
183	名山	法音精舍	佛	林文合	中山北路6段12巷8號	28356821	釋迦牟尼佛	農曆2月8日	58年12月1日
184	名山	玉天廟	道	王上天	至誠路2段31號6樓	28328192	天皇大天尊	農曆9月18日	61年9月18日
185	名山	九品精舍	佛	吳寶陰	中山北路5段850巷27號3樓	28373467	釋迦牟尼佛	農曆4月8日	60年8月1日
186	名山	聖佑宮	道	邱德旺	雨聲街90號	28359996	福德正神	農曆8月15日	民國前
187	名山	妙善堂	佛	王張蘭香	雨聲街87號	28371568	觀世音菩薩	農曆2月19日	76年6月2日

7-1 臺北市士林區神壇、寺廟、財團法人寺廟一覽表  
中華民國99年底

編號	里別	神壇、寺廟、財團法人寺廟名稱	教別	負責人姓名	地址	電話	奉祀主神	祭典日期	成立日期
188	德行	德和宮	道	吳祖濤	中山北路5段811巷30弄1號	88662888	福德正神	農曆2月2日	44年
189	德行	上清宮	道	吳廷獻	中山北路5段811巷5號	28320637	天上聖母	農曆3月23日	62年1月15日
190	德行	玄龍宮	道	李富雄	福華路4號	28320172	關聖帝君	農曆6月24日	78年10月
191	德行	慈願精舍	佛	釋性律	中山北路5段811巷22號	28344607	釋迦牟尼佛	農曆4月8日	82年8月23日
192	德華	聖玄宮	道	鄭榮吉	文林路661巷39弄27號	28342035	太上帝祖	農曆2月15日	60年6月10日
193	德華	發久宮	道	謝美英	文林路661巷36號	28364353	五府千歲	農曆5月1日	75年
194	聖山	九龍宮	道	陳林碧雲	芝玉路1段201號	28366431	太上帝祖	農曆10月10日	62年3月16日
195	忠誠	白毫精舍	佛	釋禪心	中山北路6段134號4樓	28333658	釋迦牟尼佛	農曆4月8日	70年7月1日
196	芝山	芝蘭宮	道	石宗仁	德行東路338巷8之1號	28312404	福德正神	農曆11月13日	約200多年
197	芝山	芝山宮	道	黃光烈	芝玉路1段208巷15號	28315269	福德正神	農曆8月10日	39年8月15日
198	芝山	公正橋東安宮	道	爐主輪流	士東路266巷4之1號	28333885	福德正神	農曆2及8月	約100多年前
199	東山	觀音普化門丹華堂行道院	佛	鄭滿男	士東路352巷3號	28340122	觀音大士	農曆2月19日	79年9月
200	東山	六如殿	佛	蔡文正	東山路25巷99弄3號	28729396	佛祖	農曆6月18日	78年6月13日
201	三玉	太平宮台北分宮	道	陳成宗	士東路226之1號	28323132	開漳聖王	農曆2月15日	28年7月1日
202	三玉	鳳凰宮	道	吳恆林	芝玉路2段38號1樓	28314359	三界公	未填	83年2月1日
203	蘭雅	正安宮	道	吳文章	士東路2巷5號	28324709	齊天大聖	農曆10月12日	67年6月1日
204	蘭興	福安宮	道	賴張靜子	中山北路6段315巷50弄1號	28343038	福德正神	農曆4月23日	58年12月



7-1 臺北市士林區神壇、寺廟、財團法人寺廟一覽表  
中華民國 99 年底

編號	里別	神壇、寺廟、財團法人 寺廟名稱	負責人 姓名	地 址	電 話	奉祀主神	祭典日期	成立日期
205	蘭興	玉旨慈惠堂	王淑華	克強路4號7樓	28360266	西王金母	農曆7月18日	90年10月13日
206	蘭興	玉皇宮	何文達	磺溪街55巷71號	28310220	玉皇上帝	農曆1月9日	不詳
207	蘭興	興安宮	吳勝雄	德行西路93巷底磺溪公園旁	28351503	屈原	農曆10月10日	不詳
208	天壽	土地公廟	無人管理	-	-	福德正神	農曆2月2日	95年1月5日
209	天和	九誠宮	魏榮華	天母東路73巷12號	28714881	浮佑帝君	農曆4月14日	78年
210	天山	太聖堂	張邱桂英	中山北路7段80號3樓	28748732	觀世音菩薩	農曆9月19日	83年1月15日
211	天山	山玄宮	吳志強	中山北路7段82巷10弄30號	28742114	玄天上帝	農曆4月25日	82年5月20日
212	天玉	普行精舍	釋見疆	天母北路42-1號1樓	28748732	釋迦牟尼佛	農曆4月8日	94年1月15日
213	天母	慈雲寺	張敏敏	天玉街112號	28711232	觀世音菩薩	農曆7月11日	111年6月15日
214	天母	聖玄堂	黃秀珍	中山北路7段141巷21號1樓	28764798	三清道祖	農曆1月1日	75年7月20日
215	天母	天地人	葉素美	中山北路7段81巷16弄15之1號1樓	28761312	順天聖母	農曆1月15日	77年8月15日
216	永福	玉清殿	洪富雄	莊頂路137號	28618183	三清道祖農香	冬至	76年8月12日
217	永福	指福宮	劉庚申	莊頂路113號	28610173	孚佑帝君	農曆4月14日	73年
218	永福	福德宮	鄭文祥	莊頂路口陽明教養院斜對面	-	-	-	未填
219	永福	萬善聖公媽	楊文貴	仰德大道2段200號旁	-	-	-	未填
220	永福	玄明宮	劉鏡明	莊頂路80巷36弄50號	28612539	玄天上帝	農曆3月3日	80年7月1日
221	公館	三清宮	牟玉寶雲	永公路310巷77之2號	28126515	三清道祖	農曆2月15日	71年

7-1 臺北市士林區神壇、寺廟、財團法人寺廟一覽表  
中華民國 99 年底

編號	里別	神壇、寺廟、財團法人 寺廟名稱	負責人 姓名	地 址	電 話	奉祀主神	祭典日期	成立日期
222	公館	陽明山公館里關聖帝君 廟	莊忠銘	永公路350巷55號	2861-7077	關聖帝君	農曆5月12日	57年
223	新安	龍泉寺	何坤興	仰德大道3段250巷臨20號	28610309	釋迦牟尼佛	農曆4月8日	53年9月
224	陽明	青陽府台	蕭源泉	新園街38號	28611219	太上帝祖	農曆2月15日	62年3月3日
225	陽明	福德宮	無人管理	仰德大道花卉中心旁	-	福德正神	農曆2月2日	未填
226	青山	天寶聖道宮	陳郭彩鳳	菁山路101巷82號	28613431	玉皇上帝	農曆1月9日	53年9月
227	平等	玉皇宮	盧嘉吉	平菁街93巷臨21號	28613027	玉皇大帝	農曆1月9日	58年4月6日
228	平等	青山精舍	周力行	平菁街48號	28617116	王母娘娘	農曆7月18日	65年3月7日
229	溪山	九合宮(玉慈寺)	洪紘治	至善路3段290巷100號	28413813	釋迦牟尼	農曆8月15日	65年3月
230	溪山	閻天宮	邱仁旺	至善路3段336巷12弄16號	28412101	閻山法王	農曆8月15日	66年5月
231	溪山	慈心堂	白幸美	至善路3段287號	28411824	觀世音菩薩	農曆7月21日	62年11月28日
232	溪山	雲陽寺	唐博文	至善路3段150巷160弄22號	28413582	觀世音菩薩	農曆2月19日	65年5月16日
233	溪山	三聖殿	何奕廷	至善路3段181巷5弄6號1樓	28414639	阿彌陀佛	農曆11月17日	82年1月7日
234	溪山	妙廣禪寺	蔡輝斌	至善路3段336巷32弄臨11號	28414679	觀世音菩薩	農曆2月19日	未填
235	臨溪	蓮池禪寺	楊玉妹	劍南路204巷3號	28411024	地藏王菩薩	農曆7月15日	58年
236	臨溪	慈願寺(慈安寺)	吳桂英	至善路2段1巷36弄12號	28814215	三寶佛	農曆4月8日	82年10月
237	臨溪	八仙宮	張盛局	劍南路100巷31號	28413290	玉皇上帝	農曆1月9日	28年1月15日
238	臨溪	壽星宮(福壽祠)	無人管理	-	-	-	-	未填
239	臨溪	星靈宮	黃新輝	至善路2段113巷25弄22號	28803210	五年千歲	農曆5月12日	83年8月

資料來源：本所人文課

7-2 臺北市士林區聚會所、財團法人教會一覽表

中華民國 99 年底

編號	里 別	聚會所、財團法人教會名稱	教別	負責人姓名	地 址	電 話	建立日期
1	福志里	財團法人臺北市中華基督教長老會感恩堂	基督教	何與立	福林路 377 號	28327510	61.01.30
2	舊佳里	財團法人臺北市基督教靈泉堂	基督教	宋騰烽	中正路 212 巷 3 弄 3 號	28321393 28727040	63.08.19
3	舊佳里	財團法人臺北市基督教士林浸信會	基督教	何碧鴻	中山北路 5 段 751 巷 9 號 1 樓	27181313 28330304	84.12.14
4	舊佳里	財團法人臺北市臺北基督教徒蘭雅禮拜堂	基督教	林義順	中山北路 5 段 727 號 2 樓	28358110 29445350	89.01.29
5	明勝里	財團法人臺北市中華基督教劍潭浸信會	基督教	謝麗華	承德路 4 段 12 巷 71 號	28852654	75.07.28
6	福順里	財團法人臺灣基督教長老會百齡教會	基督教	陳函和	重慶北路 4 段 49 巷 15 弄 1 號	25594596 28125193	72.05.15
7	前港里	財團法人臺北市中國基督教靈糧世界佈道會士林靈糧堂	基督教	許本爵	承德路 4 段 170 之 1 號 2 樓	28803408 27005038	81.08.22
8	社新里	財團法人臺灣基督教長老會三角埔教會	基督教	郭銘玉	延平北路 6 段 261 巷 3 號	28127964 28165701	67.11.04
9	德華里	財團法人臺北市文林基督教會	基督教	陳榮耀	文林路 661 巷 3 號	28316711 28371656	69.04.01
10	德華里	財團法人臺北市基督教士林錫安堂	基督教	曹力中	福國路 94 號 2 樓	28356570	79.12.22
11	天母里	財團法人陽明山基督教天母禮拜堂	基督教	王騰敏	中山北路 7 段 216 巷 1 號	28711622	49.07.01
12	天母里	財團法人臺北市天母基督教會	基督教	李俊年	天玉街 63 號	28714834 28715276	69.06.06
13	永福里	財團法人中華基督教浸信會嶺頭山莊福音中心	基督教	李慎政	仰德大道 2 段 11 巷 11 號	28319459	89.10.24
14	永福里	財團法人臺灣神學院	基督教	羅聯昇	仰德大道 2 段 2 巷 20 號	28822370 28816940	50.07.01
15	永福里	財團法人各各他浸信會	基督教	謝明修	仰德大道 2 段 21 號	28313458	99.11.23
16	陽明里	財團法人臺北市陽明山山仔后基督教會	基督教	張春錦	華岡路 47 巷 1 號 2 樓	28610840	65.05.03
17	翠山里	財團法人臺北市中華基督教浸信會慈光堂	基督教	鄭南欣	中社路 1 段 43 巷 1 號	28412290 28413021	83.06.06
18	福德里	士林基督教長老教會	基督教	林智遠	中正路 335 巷 9 號	28812747	18.03.09

7-2 臺北市士林區聚會所、財團法人教會一覽表

中華民國 99 年底

編號	里 別	聚會所、財團法人教會名稱	教別	負責人姓名	地 址	電 話	建立日期
19	福德里	拿撒勒人會士林教會	基督教	黃信忠	中正路 371 號	28818236	48.08.15
20	福德里	士林真理堂	基督教	吳英賓	基河路 238 號	28821560 0912264119	89.02.02
21	福志里	忠勇教會	基督教	葉茂堂	雨農路 21 巷 16 之 1 號	28363654	41.4.11
22	福志里	耶穌基督後期聖徒教會	基督教	李世中	福林路 209 號	28350997	70.06
23	福佳里	士林天主堂	天主教	潘家駿	中正路 264 號	28324270	44
24	福佳里	名山教會	基督教	黃林春妹	文林路 587 巷 107 號	28319182	76.05.03
25	後港里	牧愛堂	基督教	賴榮信	中正路 511 號	28818102	52.09
26	承德里	新希望教會	基督教	黃遠鵬	後港街 6 號 1 樓	28850380	83.01.23
27	前港里	財團法人神之基督教教會台北分會	基督教	林明哲	承德路四段 190 號地下室	28825552	93.04.01
28	百齡里	劍橋教會	基督教	陳銘哲	福港街 244 巷 3 號	28823101	64.02.16
29	福順里	真耶穌教會大同教會	基督教	尤建憲	重慶北路 4 段 34 號	28128384	67.04.02
30	葫蘆里	臺北市教會第二十六聚會所	基督教	童耀宗	延平北路 5 段 285 巷 52 弄 2 之 1 號 2 樓	28126231	87.12
31	聖山里	士林聖教會	基督教	謝明昇	忠義街 137 號 1 樓	28368290	74.09.15
32	東山里	世光教會	基督教	楊文治	士東路 306 號	28730833	79.10.10
33	東山里	以琳基督徒中心士林教會	基督教	朱俊成	德行東路 331 巷 36 弄 2 號地下樓	28318414	79.02
34	天玉里	天主堂	天主教	杜金煥	天玉街 38 巷 18 弄 11 號 1 樓	28728690	48.04.29
35	天玉里	基督教宣道會天母堂	基督教	王文基	天母北路 4 巷 2 號 1 樓	28728922	69.04.10
36	天玉里	第二十二聚會所	基督教	蕭耀仁	天玉街 38 巷 13 弄 1 號 1 樓	28738373	86.05.16
37	永福里	陽明山衛理福音園	基督教	葉一正	仰德大道 2 段 200 號	28614221	42.06

資料來源：宗教宗祠輔助管理系統

7-3 臺北市士林區宗教團體興辦公益慈善及社會教化事業概況  
中華民國 99 年底

單位：所

宗教別	醫療機構		文教						機構				公益慈善事業					
	醫院數	診所數	大學數	專科數	中學數	職校數	小學數	幼稚園數	托兒所數	圖書閱覽室數	其他	養老院數	殘障教養院數	青少年輔導院數	福利基金會數	學生宿舍處數	技藝研習處數	社會服務中心數
合計	-	-	-	-	-	-	-	-	-	4	-	-	-	-	-	-	-	-
道教	-	-	-	-	-	-	-	-	-	1	-	-	-	-	-	-	-	-
佛教	-	-	-	-	-	-	-	-	-	3	-	-	-	-	-	-	-	-
理教	-	-	-	-	-	-	-	-	-	-	-	-	-	-	-	-	-	-
軒轅教	-	-	-	-	-	-	-	-	-	-	-	-	-	-	-	-	-	-
天帝教	-	-	-	-	-	-	-	-	-	-	-	-	-	-	-	-	-	-
一天教	-	-	-	-	-	-	-	-	-	-	-	-	-	-	-	-	-	-
一天德教	-	-	-	-	-	-	-	-	-	-	-	-	-	-	-	-	-	-
儒教	-	-	-	-	-	-	-	-	-	-	-	-	-	-	-	-	-	-
大易教	-	-	-	-	-	-	-	-	-	-	-	-	-	-	-	-	-	-
玄子道	-	-	-	-	-	-	-	-	-	-	-	-	-	-	-	-	-	-
彌勒大道	-	-	-	-	-	-	-	-	-	-	-	-	-	-	-	-	-	-
中華聖教	-	-	-	-	-	-	-	-	-	-	-	-	-	-	-	-	-	-
宇宙彌勒皇教	-	-	-	-	-	-	-	-	-	-	-	-	-	-	-	-	-	-
先天救教	-	-	-	-	-	-	-	-	-	-	-	-	-	-	-	-	-	-
黃中	-	-	-	-	-	-	-	-	-	-	-	-	-	-	-	-	-	-
其他	-	-	-	-	-	-	-	-	-	-	-	-	-	-	-	-	-	-
合計	-	-	-	-	-	-	-	-	1	2	-	-	-	-	-	-	-	-
天主教	-	-	-	-	-	-	-	-	-	-	-	-	-	-	-	-	-	-
基督教	-	-	-	-	-	-	-	-	1	2	-	-	-	-	-	-	-	-
回教	-	-	-	-	-	-	-	-	-	-	-	-	-	-	-	-	-	-
天理教	-	-	-	-	-	-	-	-	-	-	-	-	-	-	-	-	-	-
巴哈伊教	-	-	-	-	-	-	-	-	-	-	-	-	-	-	-	-	-	-
真光教	-	-	-	-	-	-	-	-	-	-	-	-	-	-	-	-	-	-
山達基教會	-	-	-	-	-	-	-	-	-	-	-	-	-	-	-	-	-	-
其他	-	-	-	-	-	-	-	-	-	-	-	-	-	-	-	-	-	-

資料來源：宗教宗祠輔助管理系統

本  
頁  
空  
白

# 中華民國 99 年

## 臺北市士林區區務統計要覽

出版機關：臺北市士林區公所  
臺北市士林區中正路439號8樓  
電話：02-2882-6200 #8303  
<http://www.sldo.taipei.gov.tw/>

編者：區長 張義芳  
出版年月：一〇〇年五月  
創刊年月：七十三年六月  
刊期頻率：年刊  
卷期編次：28

本刊同時登載於臺北市士林區公所網站，  
網站為：<http://www.sldo.taipei.gov.tw/public/MMO/sldo/99statistic.pdf>

依著作權法第9條規定，法律、命令不受著作權法保護，  
任何人本得自由利用，歡迎各界廣為利用。

定價：新臺幣捌拾元整

**GPN : 2007500024**  
**ISSN : 1998-5282**

政府出版品展售處：

五南文化廣場台中總店  
地址：400臺中市中山路6號  
電話：(04)2226-0330  
網址：<http://www.wunanbooks.com.tw/>

國家書店松江門市  
地址：10485臺北市中山區松江路209號1樓  
電話：(02)2518-0207(代表號)  
國家網路書店：<http://www.govbook.com.tw>



# 臺北市民e點通

## 線上申辦輕鬆

你還在為了申辦某項業務，  
向公司請假，並千里迢迢  
跑政府機關嗎？

「臺北市民e點通」網站提供

「線上申辦」

「表格下載」

「網路預約」

「網路繳費」

「超商繳費」

<http://www.e-services.taipei.gov.tw>

