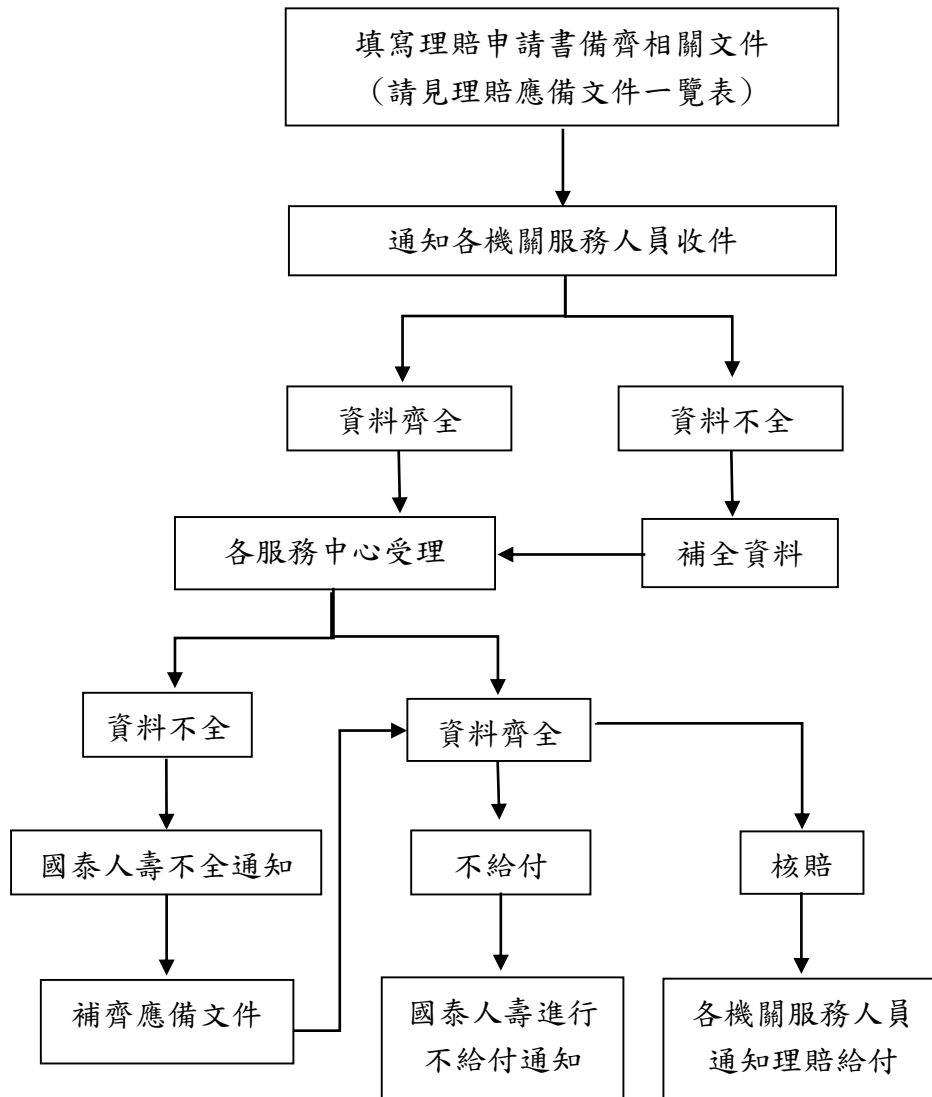


臺北市政府所屬各機關學校自費團體保險作業流程

理賠流程圖



異動辦理流程注意事項

- 申請理賠者請填寫「理賠申請書」及備妥應備文件，由以下方式擇一送件：
 - 通知國泰人壽各機關服務人員收件
 - 親送臺北市政府大樓 B2 國泰人壽服務櫃台
- 為加速理賠給付，理賠給付請優先選擇匯款方式，案件核定後，國泰人壽匯款於申請人之指定帳戶，建議提供帳戶影本以避免填寫錯誤需補全。
- 住院醫療限額型給付僅接受正本收據，傷害醫療可受理正本或副本收據。
- 扣款成功後始認定加保程序完成，才能開始受理理賠申請。