

臺北市政府暨所屬機關學校人事機構現有人事人員及主管人數季報表

(依主管級別、官等別、性別分)

中華民國 105年第 1 季

(表1)

主管別 官等、機關別		現有人事人員					現有主管					簡任主管					一級主管					二級主管				
		總計	男	百分比	女	百分比	總計	男	百分比	女	百分比	小計	男	百分比	女	百分比	小計	男	百分比	女	百分比	小計	男	百分比	女	百分比
依官等	總人數	916	225	24.6%	691	75.4%	417	110	26.4%	307	73.6%	3	3	100.0%	0	0.0%	353	94	26.6%	259	73.4%	61	13	21.3%	48	78.7%
	簡任	6	4	66.7%	2	33.3%	4	3	75.0%	1	25.0%	3	3	100.0%	0	0.0%	1	0	0.0%	1	100.0%	0	0	0.0%	0	0.0%
	荐任	650	164	25.2%	486	74.8%	413	107	25.9%	306	74.1%	0	0	0.0%	0	0.0%	352	94	26.7%	258	73.3%	61	13	21.3%	48	78.7%
	委任	260	57	21.9%	203	78.1%																				
依機關類別	總人數	916	225	24.6%	691	75.4%	417	110	26.4%	307	73.6%	3	3	100.0%	0	0.0%	353	94	26.6%	259	73.4%	61	13	21.3%	48	78.7%
	機關	543	134	24.7%	409	75.3%	197	57	28.9%	140	71.1%	3	3	100.0%	0	0.0%	133	41	30.8%	92	69.2%	61	13	21.3%	48	78.7%
	各級學校	373	91	24.4%	282	75.6%	220	53	24.1%	167	75.9%	0	0	0.0%	0	0.0%	220	53	24.1%	167	75.9%	0	0	0.0%	0	0.0%

資料來源：本處資訊室(係依本府人事資料庫現有資料填列統計)

資料時間：105年4月13日

製表說明：

一、統計範圍及對象：以本府暨所屬各機關學校人事機構現有主管為統計對象(不含捷運公司)。

二、統計標準時間：按季統計，配合會議日程於每年3、6、9、12月，依本府人事資料庫現有資料統計數據為準。

三、分類標準：

(一)橫列科目依各級主管別分類。

(二)縱列科目依官等及機關類別分類。

四、統計項目定義：

(一)主管級別係依組織法規所訂內部單位之主管屬一級主管，至於單位內除一級主管以外，依機關屬性及規模，分置二級主管。

(二)本表僅統計人事機構之人事主管(不含兼職或代理主管)，表內〔簡任主管〕含人事處首長、副首長、主任秘書(行政幕僚長)等。

(三)各級主管人數[百分比]係為男女主管與其同級、同官等(或同機關別)主管人數之比率。

臺北市政府暨所屬機關學校人事機構現有人事人員、人事主管及正式職員、現有主管性別比率統計表

(表2)

資料時間：105年4月13日

類別		人事人員比率			人事主管比率									正式職員比率			現有主管比率		
					主管總比率			一級(含)以上主管			二級主管								
		小計	男	女	小計	男	女	小計	男	女	小計	男	女	小計	男	女	小計	男	女
總計	人數	916	225	691	417	110	307	356	97	259	61	13	48	46572	19802	26770	3919	1735	2184
	比例	100%	24.56%	75.44%	100%	26.38%	73.62%	100%	27.25%	72.75%	100%	21.31%	78.69%	100%	42.52%	57.48%	100%	44.27%	55.73%
機關	人數	543	134	409	197	57	140	136	44	92	61	13	48	23182	13579	9603	2685	1423	1262
	比例	100%	24.68%	75.32%	100%	28.93%	71.07%	100%	32.35%	67.65%	100%	21.31%	78.69%	100%	58.58%	41.42%	100%	53.00%	47.00%
各級學校	人數	373	91	282	220	53	167	220	53	167	0	0	0	23390	6223	17167	1234	312	922
	比例	100%	24.40%	75.60%	100%	24.09%	75.91%	100%	24.09%	75.91%	0	0	0	100%	26.61%	73.39%	100%	25.28%	74.72%

註：本表人數皆不含捷運公司。

臺北市政府暨所屬機關學校近3年正式職員與現有主管性別比率統計表

(表3)

資料時間：105年4月13日

類別		105年						104年						103年					
		現有正式職員			現有主管			現有正式職員			現有主管			現有正式職員			現有主管		
		小計	男	女	小計	男	女	小計	男	女	小計	男	女	小計	男	女	小計	男	女
總計	人數	46572	19802	26770	3919	1735	2184	46775	19742	27033	3798	1674	2124	47638	20177	27461	3791	1674	2117
	比例	100%	42.52%	57.48%	100%	44.27%	55.73%	100%	42.21%	57.79%	100%	44.08%	55.92%	100%	42.35%	57.65%	100%	44.16%	55.84%
機關	人數	23182	13579	9603	2685	1423	1262	22786	13350	9436	2542	1342	1200	23336	13703	9633	2559	1354	1205
	比例	100%	58.58%	41.42%	100%	53.00%	47.00%	100%	58.59%	41.41%	100%	52.79%	47.21%	100%	58.72%	41.28%	100%	52.91%	47.09%
各級學校	人數	23390	6223	17167	1234	312	922	23989	6392	17597	1256	332	924	24302	6474	17828	1232	320	912
	比例	100%	26.61%	73.39%	100%	25.28%	74.72%	100%	26.65%	73.35%	100%	26.43%	73.57%	100%	26.64%	73.36%	100%	25.97%	74.03%

註：本表人數皆不含捷運公司。

各縣市政府及六都人事人員與公務人員性別比率統計表

附表4

機關別	人事人員					公務人員				
	總人數	性別				總人數	性別			
		男性		女性			男性		女性	
		人數	百分比	人數	百分比		人數	百分比	人數	百分比
臺灣各縣市機關	1,572	633	40.27%	939	59.73%	54,630	32,172	58.89%	22,458	41.11%
新北市各機關	651	199	30.57%	452	69.43%	20,890	12,727	60.92%	8,163	39.08%
臺北市各機關	916	229	25.00%	687	75.00%	23,023	13,511	58.68%	9,512	41.32%
桃園市各機關	433	119	27.48%	314	72.52%	10,864	6,317	58.15%	4,547	41.85%
臺中市各機關	559	173	30.95%	386	69.05%	16,063	9,633	59.97%	6,430	40.03%
臺南市各機關	396	133	33.59%	263	66.41%	11,718	7,022	59.92%	4,696	40.08%
高雄市各機關	741	214	28.88%	527	71.12%	19,131	11,316	59.15%	7,815	40.85%

資料來源：銓敘部統計年報

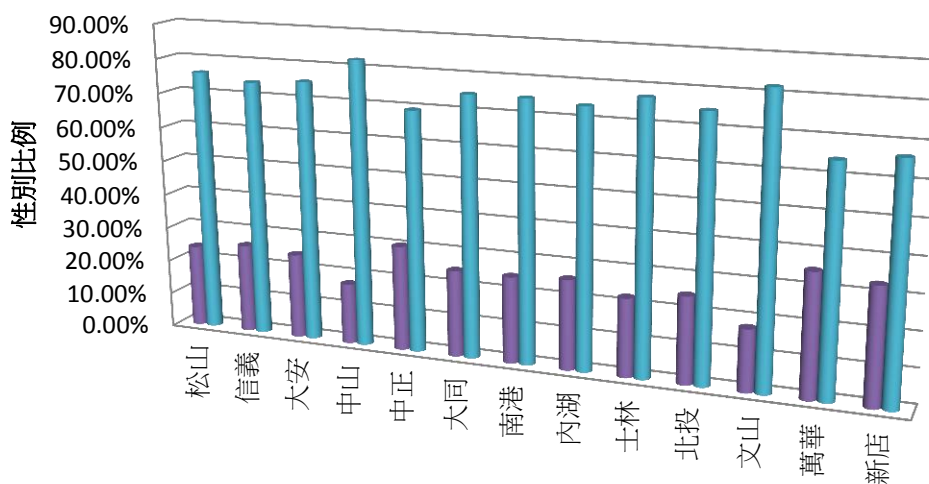
資料日期：104年底

本市各機關學校人事人員性別比例(依行政區區分)

人事處105.04.11製表

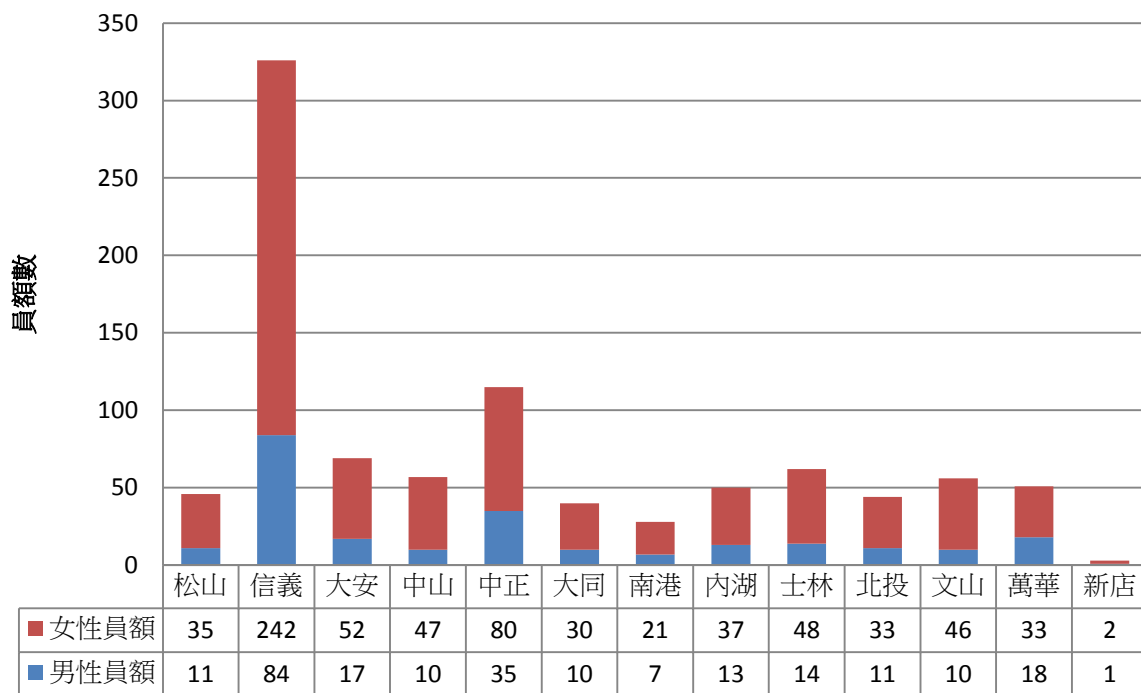
行政區	男性	女性	總員額	男性比例	女性比例
松山	11	35	46	23.91%	76.09%
信義	84	242	326	25.77%	74.23%
大安	17	52	69	24.64%	75.36%
中山	10	47	57	17.54%	82.46%
中正	35	80	115	30.43%	69.57%
大同	10	30	40	25.00%	75.00%
南港	7	21	28	25.00%	75.00%
內湖	13	37	50	26.00%	74.00%
士林	14	48	62	22.58%	77.42%
北投	11	33	44	25.00%	75.00%
文山	10	46	56	17.86%	82.14%
萬華	18	33	51	35.29%	64.71%
新店	1	2	3	33.33%	66.67%
總計	241	706	947		

本市各機關學校人事人員性別比例(依行政區區分)



	松山	信義	大安	中山	中正	大同	南港	內湖	士林	北投	文山	萬華	新店
■ 男性	23.91%	25.77%	24.64%	17.54%	30.43%	25.00%	25.00%	26.00%	22.58%	25.00%	17.86%	35.29%	33.33%
■ 女性	76.09%	74.23%	75.36%	82.46%	69.57%	75.00%	75.00%	74.00%	77.42%	75.00%	82.14%	64.71%	66.67%

本市各機關學校人事人員各性別員額(依行政區區分)



104年12月底臺北市各行政區人口性別統計表			單位：人
區域別	性別	總計	性別百分比(人數/總人數)
總計	計	2704810	
總計	男	1295462	47.89%
總計	女	1409348	52.11%
松山區	計	209714	
松山區	男	98853	47.14%
松山區	女	110861	52.86%
信義區	計	229211	
信義區	男	109806	47.91%
信義區	女	119405	52.09%
大安區	計	313058	
大安區	男	146483	46.79%
大安區	女	166575	53.21%
中山區	計	231350	
中山區	男	107979	46.67%
中山區	女	123371	53.33%
中正區	計	162475	
中正區	男	77598	47.76%
中正區	女	84877	52.24%
大同區	計	130929	
大同區	男	63996	48.88%
大同區	女	66933	51.12%
萬華區	計	194339	
萬華區	男	95916	49.35%
萬華區	女	98423	50.65%
文山區	計	275367	
文山區	男	132457	48.10%
文山區	女	142910	51.90%
南港區	計	122245	
南港區	男	59710	48.84%
南港區	女	62535	51.16%
內湖區	計	287566	
內湖區	男	137719	47.89%
內湖區	女	149847	52.11%
士林區	計	290694	
士林區	男	140453	48.32%
士林區	女	150241	51.68%
北投區	計	257862	
北投區	男	124492	48.28%
北投區	女	133370	51.72%