

臺北市內湖區 93 及 94 年社區環境  
改造工程滿意度調查

執行單位：世新大學民意調查研究中心

中華民國 94 年 11 月

# 目 錄

<b>壹、調查概述</b> .....	<b>1</b>
一、調查目的 .....	1
二、調查區域 .....	1
三、調查對象 .....	1
四、研究流程 .....	2
<b>貳、研究方法</b> .....	<b>3</b>
一、調查方式 .....	3
二、抽樣方法 .....	3
三、抽樣誤差 .....	4
四、調查內容 .....	4
<b>參、調查結果分析</b> .....	<b>5</b>
一、樣本結構 .....	5
二、調查結果 .....	10
<b>肆、結論與建議</b> .....	<b>33</b>
附錄一 臺北市內湖區 93 及 94 年社區環境改造工程滿意度調查民意調查問卷	35
附錄二 交叉分析表 .....	38

## 表目錄

表 3-1 受訪者居住行政區 .....	5
表 3-2 受訪者性別表 .....	6
表 3-3 受訪者年齡 .....	7
表 3-4 受訪者教育程度 .....	8
表 3-5 受訪者職業統計表 .....	9
表 3-6 受訪者是否知道社區公園經過改建統計表 .....	10
表 3-7 湖興里受訪者是否知道湖興公園為新建公園統計表 .....	11
表 3-8 受訪者是否有參加社區公園新建或改建的說明會統計表 .....	12
表 3-9 受訪者認為公園改建後是否比以前好統計表 .....	14
表 3-10 受訪者對公園兒童遊樂設施滿意度統計表 .....	16
表 3-11 受訪者對公園景觀規劃滿意度統計表 .....	18
表 3-12 受訪者對公園涼亭、座椅等設施滿意度統計表 .....	20
表 3-13 受訪者對公園無障礙設施滿意度統計表 .....	22
表 3-14 受訪者對公園夜間照明設施滿意度統計表 .....	24
表 3-15 受訪者對社區公園實用度統計表 .....	26
表 3-16 受訪者對社區公園整體規劃滿意度統計表 .....	28
表 3-17 受訪者使用社區公園頻率統計表 .....	30
表 3-18 受訪者最常社區公園設施統計表 .....	32

## 圖目錄

圖 3-1 受訪者性別分佈圖 .....	6
圖 3-2 受訪者年齡分佈圖 .....	7
圖 3-3 受訪者教育程度分佈圖 .....	8
圖 3-4 受訪者是否知道社區公園經過改建分佈比例圖 .....	10
圖 3-5 湖興里受訪者是否知道湖興公園為新建公園統計圖 .....	11
圖 3-6 受訪者是否有參加社區公園新建或改建的說明會統計圖 .....	12
圖 3-7 受訪者認為公園改建後是否比以前好統計圖 .....	14
圖 3-8 受訪者對公園兒童遊樂設施滿意度統計圖 .....	16
圖 3-9 受訪者對公園景觀規劃滿意度統計圖 .....	18
圖 3-9 受訪者對公園涼亭、座椅等設施滿意度統計圖 .....	20
圖 3-10 受訪者對公園無障礙設施滿意度統計圖 .....	22
圖 3-11 受訪者對公園夜間照明設施滿意度統計圖 .....	24
圖 3-12 受訪者對社區公園實用度統計圖 .....	26
圖 3-13 受訪者對社區公園整體規劃滿意度統計圖 .....	28
圖 3-14 受訪者使用社區公園頻率統計圖 .....	30
圖 3-15 受訪者最常社區公園設施統計圖 .....	32

# 壹、調查概述

## 一、調查目的

對公眾議題進行調查是民意調查主要的工作。公共的事務需要公共政策來解決，由於人民沒法直接制訂公共政策，政策方向卻必須符合人民的意願與需求，所以人民委託政府去執行公共政策，政府（無論是中央或地方）需要透過管道瞭解民意傾向與需求。特別是在講求政府效能、施政績效的民主政治，民意調查可以顯現民眾對改革的支持與否、也可以作為測試執政者新想法的一種方式，可以讓政府與民眾有某種形式的意見交流，有助於效率提昇，對民眾的意見有回饋的反應，使得未來施政能更有效率，更貼近民意，更符合民眾需求。

本次調查目的為臺北市內湖區公所為瞭解其轄區內民眾對於 93 年度改造施作完成之港墘公園、湖元公園及 94 年度施作完成之湖興公園等鄰里公園改建後滿意度及建議，以作為日後辦理社區環境改造工程之參考依據。

## 二、調查區域

本次調查區域是港墘公園、湖元公園以及湖興公園周邊範圍，若以鄰里行政區劃分即為港都里、湖元里以及湖興里。

## 三、調查對象

本次調查對象為設籍在港都里、湖元里及湖興里內 18 歲以上的居民。

#### 四、研究流程

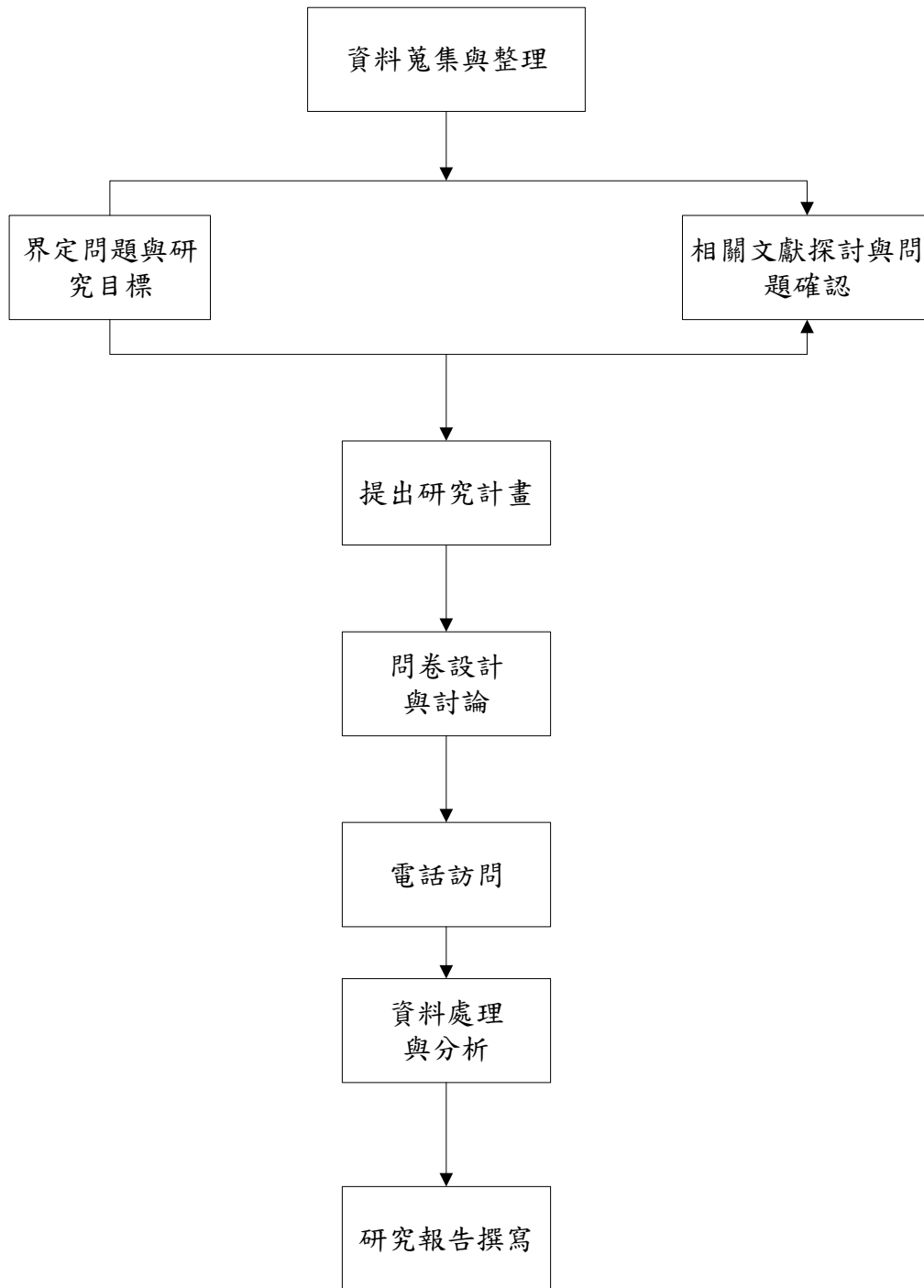


圖 1 研究流程圖

## 貳、研究方法

### 一、調查方式

本研究資料的蒐集與分析方法係採電話訪問調查法，以電腦輔助電話調查系統（Computer-Assisted Telephone Interview, CATI）進行資料蒐集。

### 二、抽樣方法

本調查台灣地區之「92年中華電信出版之電話號碼簿」為抽樣母體。依所需有效樣本數，以「簡單隨機抽樣」方式選出臺北市內湖區電話戶，在選定樣本戶中，以任意成人方式設定為訪問對象。本次抽樣方式依據調查目的，擬採分層比例隨機抽樣，將調查區域分為三個獨立母體進行抽樣，每個母體考量樣本代表性及抽樣誤差後，決定各抽取 384 份，如表 1 所示。

表 1 抽樣配額表

里別	鄰數	戶數	男性人口數	女性人口數	合計	抽樣數	抽樣誤差
港都里	13	1,722	2,746	2,843	5,589	384	5.00%
湖元里	20	1,856	2,823	2,805	5,628	384	5.00%
湖興里	34	4,580	6,147	5,898	12,045	384	5.00%
總計	67	8,158	11,716	11,546	23,262	1,152	

### 三、抽樣誤差

本次調查採分層比例隨機抽樣，完成成功之樣本數各為 384 份。其中樣本數大小和信賴係數( $Z$ )、最大可容忍誤差( $d$ )以及母體的變異程度(variation in the population)有密切關係，如下式：

$$d = Z \cdot \sigma_p = Z \times \sqrt{\frac{pq}{n}} \quad (1)$$

其中  $Z$  值與  $d$  值均可由研究者自行決定，而母體的變異程度則多由過去經驗或藉由小樣本推估而得。當我們在未知母體變異狀況下，可採  $p=0.5$ 、 $q=0.5$ ，以求出樣本數的最保守估計值。故成功訪問 384 個樣本，在 95% 的信心水準下，抽樣誤差不超過正負 5.00%，請參見表 1。

### 四、調查內容

- (一) 基本資料：調查受訪者居住區、性別、年齡、教育程度、職業等個人基本資料，共 5 題。
- (二) 設施滿意度：詢問受訪者對其個別居住範圍內之鄰里公園各項設施使用情形以及滿意度，共 12 題
- (三) 整體滿意度：詢問受訪者對其居住範圍內之鄰里公園整體使用滿意度，共 1 題。



## 參、調查結果分析

### 一、樣本結構

#### (一) 居住行政里

在 1152 位受訪者中，各有 384 位住在港都里、湖元里及湖興里(詳見表 3-1)。

表 3-1 受訪者居住行政區

	次數	百分比
港都里	384	33.3
湖元里	384	33.3
湖興里	384	33.3
總和	1152	100.0

## (二) 受訪者性別

在1152位受訪者中，共有43.8%為男性，56.2%為女性。其中港都里男性比例佔47.7%，湖興里受訪者女性佔58.3(詳見表3-2、圖3-1)。

表 3-2 受訪者性別表

性別	行政區						總和	
	港都里		湖元里		湖興里			
	個數	百分比 %	個數	百分比 %	個數	百分比 %	個數	百分比 %
男	183	47.7	161	41.9	160	41.7	504	43.8
女	201	52.3	223	58.1	224	58.3	648	56.2
總和	384	100.0	384	100.0	384	100.0	1152	100.0

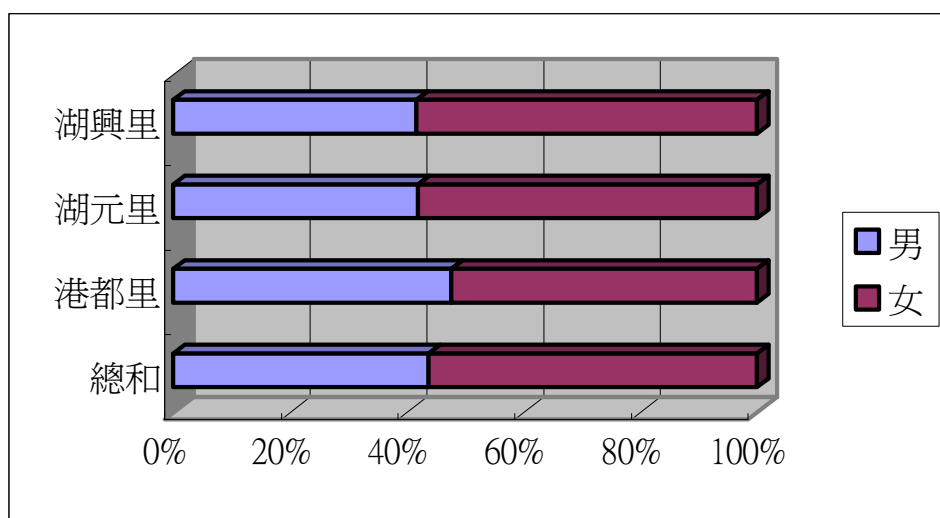


圖 3-1 受訪者性別分佈圖

### (三) 受訪者年齡

在1152位受訪者中，以40-49歲最多，佔25.9%；其次為50-59歲，有22.9%(詳見表3-3、圖3-2)。

表 3-3 受訪者年齡

年 齡	行政區						總和	
	港都里		湖元里		湖興里			
	個數	百分比 %	個數	百分比 %	個數	百分比 %	個數	百分比 %
18-29 歲	72	18.8	46	12.0	59	15.4	177	15.4
30-39 歲	62	16.1	38	9.9	65	16.9	165	14.3
40-49 歲	103	26.8	113	29.4	82	21.4	298	25.9
50-59 歲	79	20.6	100	26.0	85	22.1	264	22.9
60-69 歲	33	8.6	46	12.0	48	12.5	127	11.0
70 歲以上	32	8.3	41	10.7	41	10.7	114	9.9
不知道/拒答	3	0.8	0	0.0	4	1.0	7	0.6
總和	384	100.0	384	100.0	384	100.0	1152	100.0

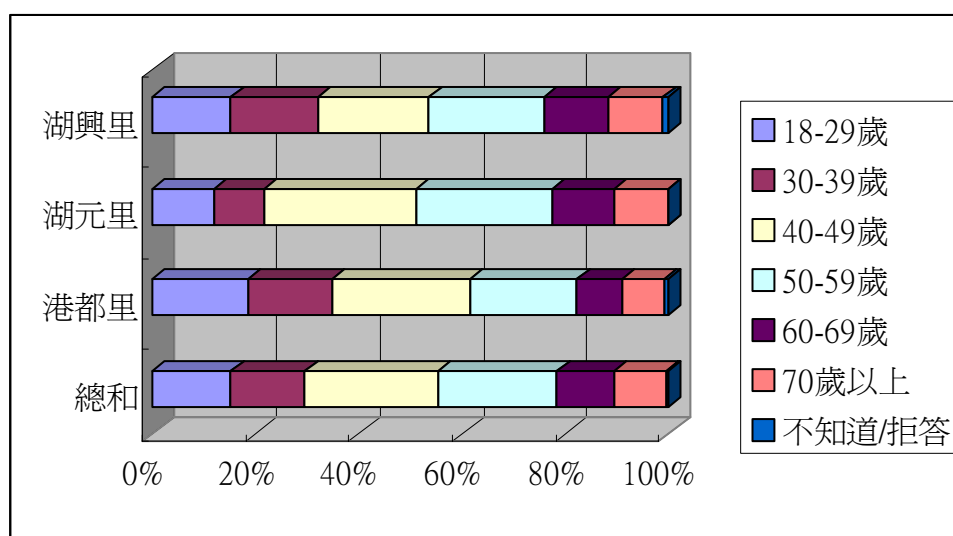


圖 3-2 受訪者年齡分佈圖

#### (四) 受訪者教育程度

在 1152 位受訪者中，教育程度高中職最多，佔 25%；其次為大學，有 22.6%(詳見表 3-4、圖 3-3)。

表 3-4 受訪者教育程度

教育程度	行政區						總和	
	港都里		湖元里		湖興里			
	個數	百分比 %	個數	百分比 %	個數	百分比 %	個數	百分比 %
小學或以下	44	11.6	44	11.3	78	20.3	166	14.4
國(初)中	34	8.9	61	16.0	50	13.0	145	12.7
高中(職)	98	25.4	110	28.7	80	20.8	288	25.0
專科	81	21.0	77	20.0	83	21.7	241	20.9
大學	108	28.1	74	19.3	78	20.3	260	22.6
研究所或以上	14	3.6	13	3.3	13	3.4	40	3.4
不知道/拒答	5	1.3	5	1.3	2	0.5	12	1.1
總和	384	100.0	384	100.0	384	100.0	1152	100.0

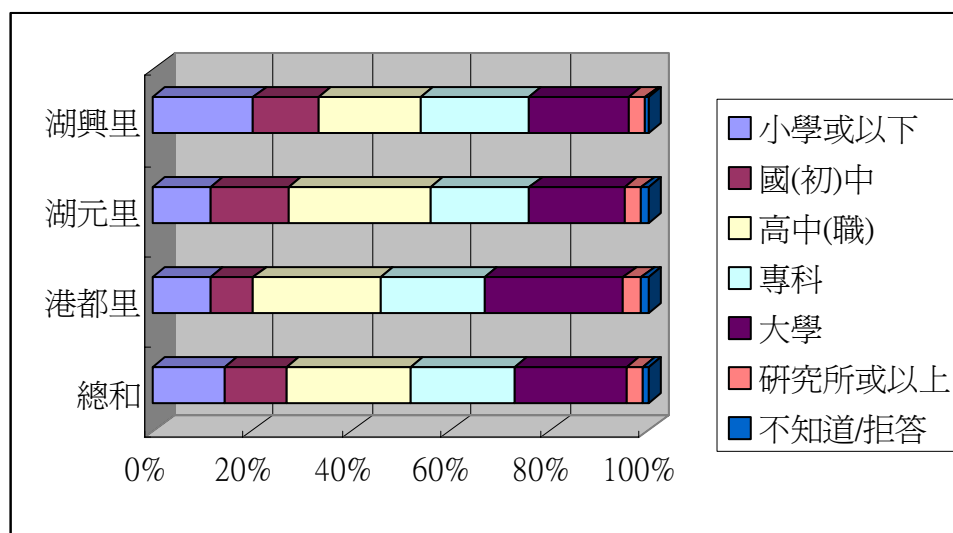


圖 3-3 受訪者教育程度分佈圖

(五) 受訪者職業

在 1152 位受訪者中，職業以家庭主婦最多，佔 23.3%；其次為民營事業受雇人，有 21.9%(詳見表 3-4)。

表 3-5 受訪者職業統計表

職業	行政區						總和	
	港都里		湖元里		湖興里			
	個數	百分比 %	個數	百分比 %	個數	百分比 %	個數	百分比 %
企業家/雇主/自營商	93	24.2	18	4.7	37	9.6	148	12.8
民營事業受雇人	76	19.8	87	22.7	89	23.2	252	21.9
勞力工	3	0.8	10	2.6	4	1.0	17	1.5
服務業	26	6.8	26	6.8	22	5.7	74	6.4
軍警/公務員/教職	27	7.0	31	8.1	24	6.3	82	7.1
農林漁牧礦業人員	0	0.0	0	0.0	2	0.5	2	0.2
自由業	12	3.1	33	8.6	13	3.4	58	5.0
學生	33	8.6	15	3.9	24	6.3	72	6.3
家庭主婦	58	15.1	110	28.6	100	26.0	268	23.3
待業/無業	5	1.3	13	3.4	9	2.3	27	2.3
退休	46	12.0	36	9.4	56	14.6	138	12.0
其他	2	0.5	2	0.5	2	0.5	6	0.5
不知道/拒答	3	0.8	3	0.8	2	0.5	8	0.7
總和	384	100.0	384	100.0	384	100.0	1152	100.0

## 二、調查結果

### (一) 受訪者是否知道(港墘/湖元)公園經過改建

本題詢問住在港都里及湖元里的受訪者：「請問您知不知道社區公園（港墘/湖元公園）已經過改建？」結果顯示，在港都里有 76.3% 受訪者知道社區公園經過改建；湖元里有 79.9% 受訪者知道社區公園經過改建。整體而言，有 78.1% 受訪者知道社區公園經過改建。

表 3-6 受訪者是否知道社區公園經過改建統計表

	行政區				總和	
	港都里		湖元里			
	個數	百分比 %	個數	百分比 %	個數	百分比 %
知道	293	76.3	307	79.9	600	78.1
不知道	88	22.9	74	19.3	162	21.1
無意見/拒答	3	0.8	3	0.8	6	0.8
總和	384	100	384	100	768	100

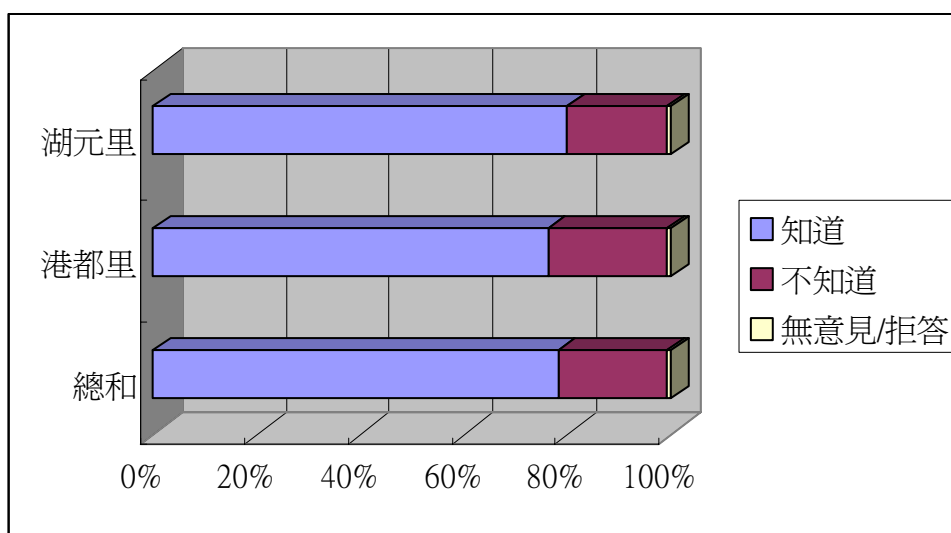


圖 3-4 受訪者是否知道社區公園經過改建分佈比例圖

## (二)湖興里受訪者是否知道湖興公園是新建的公園

本題詢問湖興里受訪者：「請問您知不知道社區的湖興公園是今年新建的？」結果顯示，有67.7%受訪者知道湖興公園是今年新建的公園。

表 3-7 湖興里受訪者是否知道湖興公園為新建公園統計表

	個數	百分比 %
知道	260	67.7
不知道	113	29.4
無意見/拒答	10	2.6
總和	383	100

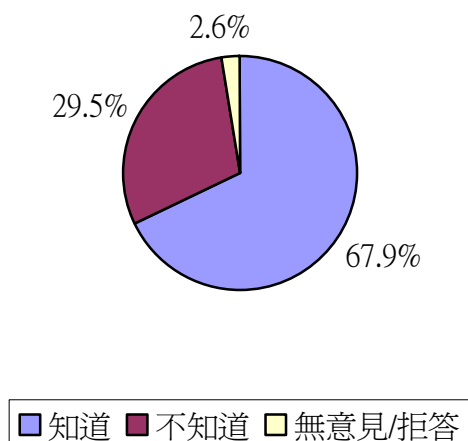


圖 3-5 湖興里受訪者是否知道湖興公園為新建公園統計圖

### (三)受訪者是否有參加社區公園新建或改建的說明會

本題詢問受訪者：「請問您有沒有曾經參加過（港墘/湖元/湖興）公園改造或興建前的社區說明會？」結果顯示，在港都里，僅 4.1% 受訪者有參加過說明會；湖元里有 14.3% 受訪者參加過說明會；湖興里受訪者則有 14.2% 參加過新建公園的說明會。整體而言，在這三個里的民眾，有 10.8% 參加過社區公園改建或新建的社區說明會。

表 3-8 受訪者是否有參加社區公園新建或改建的說明會統計表

	行政區						總和	
	港都里		湖元里		湖興里			
	個數	百分比 %	個數	百分比 %	個數	百分比 %	個數	百分比 %
有	12	4.1	44	14.3	37	14.2	93	10.8
沒有	252	86.0	258	84.0	217	83.5	727	84.6
不知道/拒答	29	9.9	5	1.6	6	2.3	40	4.6
總和	293	100	307	100	260	100	860	100

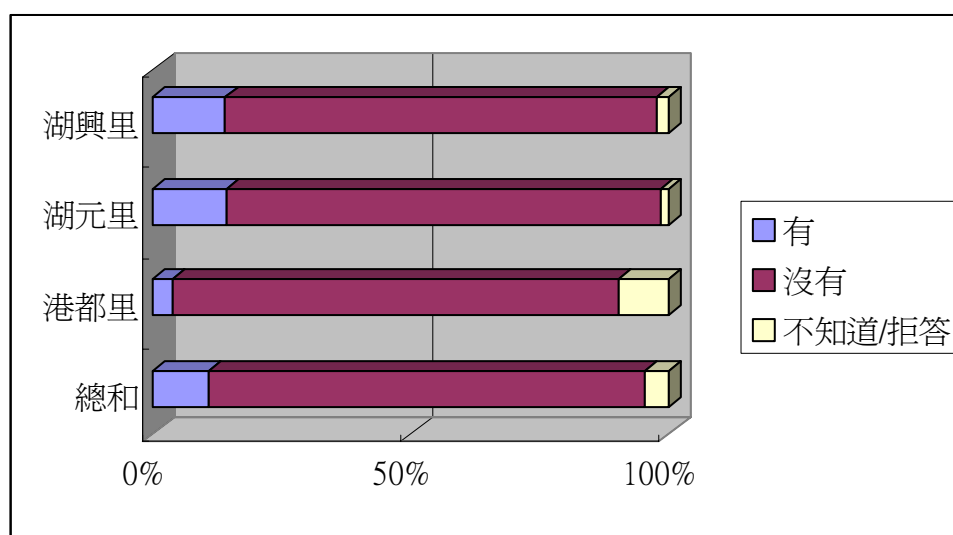


圖 3-6 受訪者是否有參加社區公園新建或改建的說明會統計圖



#### (四)受訪者感覺社區公園改建後是否比以前好

本題詢問港都里及湖元里受訪者：「請問您認為社區公園改建後有沒有比改建前好？」結果顯示，在港都里受訪者中有 75%認為有比改建前好(好很多 30.7%；有比較好一點 44.3%)，僅 6.7%認為便得比改建前差(沒有比較好 5.7%；狀況更糟 1%)；湖元里受訪者中有 84.1%認為有比改建前好(好很多 39.3%；有比較好一點 44.8%)，僅 6.8%受訪者認為便得比改建前差(沒有比較好 6.8%；狀況更糟 0%)。整體而言，在這二個里的民眾，有 79.5%認為有比改建前好(好很多 35%；有比較好一點 44.5%)，僅 6.8%受訪者認為便得比改建前差(沒有比較好 6.3%；狀況更糟 0.5%)。(詳見表 3-8、圖 3-7)

表 3-9 受訪者認為公園改建後是否比以前好統計表

	行政區				總和	
	港都里		湖元里			
	個數	百分比 %	個數	百分比 %	個數	百分比 %
好很多	118	30.7	151	39.3	269	35.0
有比較好一點	170	44.3	172	44.8	342	44.5
沒有比較好	22	5.7	26	6.8	48	6.3
狀況更糟	4	1.0	0	0.0	4	0.5
差不多	10	2.6	10	2.6	20	2.6
不知道/拒答	60	15.6	25	6.5	85	11.1
總和	384	100	384	100	768	100

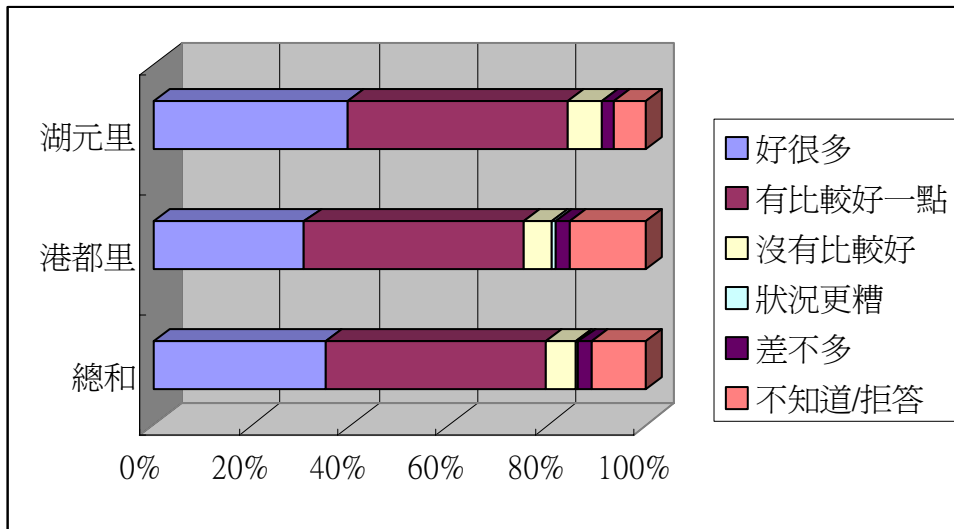


圖 3-7 受訪者認為公園改建後是否比以前好統計圖

#### (五) 受訪者對社區公園兒童設施滿意度

本題詢問受訪者：「請問您對於社區公園的兒童遊樂設施覺得滿意還是不滿意？」結果顯示，在港都里受訪者中，有 55% 對社區公園的兒童遊樂設施覺得滿意(非常滿意 10.7%；有點滿意 44.3%)，有 15.6% 受訪者感到不滿意(有點不滿意 13.8%；非常不滿意 1.8%)；在湖元里受訪者中，有 59.4% 對社區公園的兒童遊樂設施覺得滿意(非常滿意 20.1%；有點滿意 39.3%)，有 12% 受訪者感到不滿意(有點不滿意 11.5%；非常不滿意 0.5%)；在湖興里受訪者中，有 47.4% 對社區公園的兒童遊樂設施覺得滿意(非常滿意 12.5%；有點滿意 34.9%)，有 21.4% 受訪者感到不滿意(有點不滿意 14.6%；非常不滿意 6.8%)。整體而言，這三個里的民眾，有 53.8% 對社區公園的兒童遊樂設施覺得滿意(非常滿意 14.4%；有點滿意 39.4%)，有 16.3% 受訪者感到不滿意(有點不滿意 13.2%；非常不滿意 3.1%)。

表 3-10 受訪者對公園兒童遊樂設施滿意度統計表

	行政區						總和	
	港都里		湖元里		湖興里			
	個數	百分比 %	個數	百分比 %	個數	百分比 %	個數	百分比 %
非常滿意	41	10.7	77	20.1	48	12.5	166	14.4
有點滿意	170	44.3	151	39.3	134	34.9	455	39.4
有點不滿意	53	13.8	44	11.5	56	14.6	153	13.2
非常不滿意	7	1.8	2	0.5	26	6.8	35	3.1
沒使用過	69	18.0	82	21.4	67	17.4	218	18.9
不知道/拒答	44	11.5	28	7.3	53	13.8	125	11.0
總和	384	100	384	100	384	100	1152	100

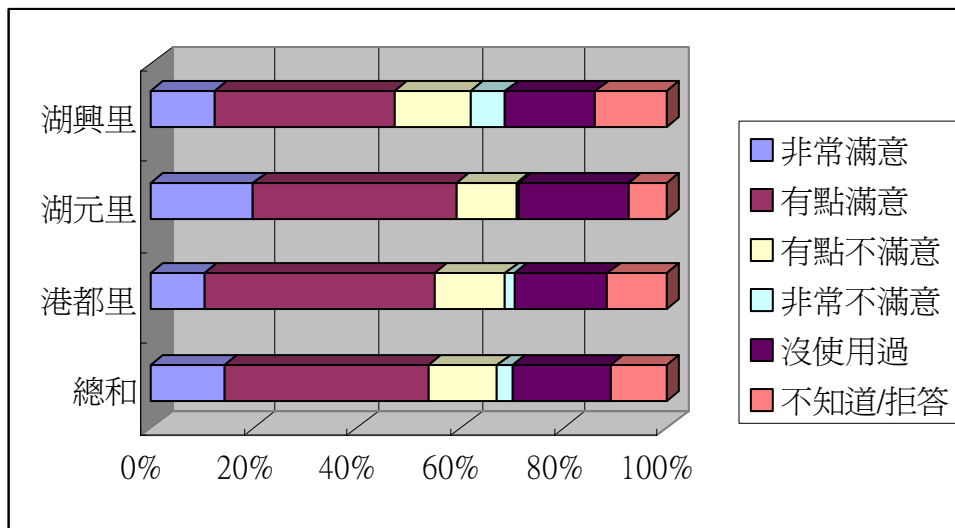


圖 3-8 受訪者對公園兒童遊樂設施滿意度統計圖

## (六)受訪者對社區公園景觀規劃滿意度

本題詢問受訪者：「請問您對於社區公園的景觀規劃（如花草樹木等）覺得滿意還是不滿意？」結果顯示，在港都里受訪者中，有 75.5%對社區公園的景觀規劃覺得滿意(非常滿意 13.8%；有點滿意 61.7%)，有 13.8%受訪者感到不滿意(有點不滿意 13%；非常不滿意 0.8%)；在湖元里受訪者中，有 80%對社區公園的景觀規劃覺得滿意(非常滿意 22.7%；有點滿意 57.3%)，有 14.1%受訪者感到不滿意(有點不滿意 13.3%；非常不滿意 0.8%)；在湖興里受訪者中，有 67.2%對社區公園的景觀規劃覺得滿意(非常滿意 12.5%；有點滿意 54.7%)，有 22.2%受訪者感到不滿意(有點不滿意 15.9%；非常不滿意 6.3%)。整體而言，這三個里的民眾，有 74.2%對社區公園的景觀規劃覺得滿意(非常滿意 16.3%；有點滿意 57.9%)，有 16.7%受訪者感到不滿意(有點不滿意 14.1%；非常不滿意 2.6%)。

表 3-11 受訪者對公園景觀規劃滿意度統計表

	行政區						總和	
	港都里		湖元里		湖興里			
	個數	百分比 %	個數	百分比 %	個數	百分比 %	個數	百分比 %
非常滿意	53	13.8	87	22.7	48	12.5	188	16.3
有點滿意	237	61.7	220	57.3	210	54.7	667	57.9
有點不滿意	50	13.0	51	13.3	61	15.9	162	14.1
非常不滿意	3	0.8	3	0.8	24	6.3	30	2.6
不知道/拒答	41	10.7	23	6.0	41	10.7	105	9.1
總和	384	100	384	100	384	100	1152	100

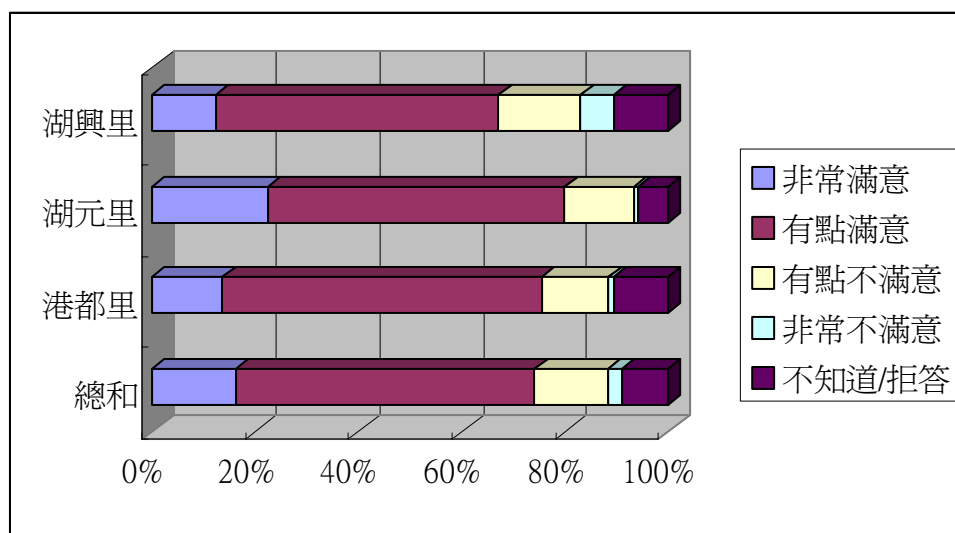


圖 3-9 受訪者對公園景觀規劃滿意度統計圖

### (七)受訪者對社區公園涼亭、座椅等設施滿意度

本題詢問受訪者：「請問您對於社區公園的涼亭、座椅等設施覺得滿意還是不滿意？」結果顯示，在港都里受訪者中，有 61.7%對社區公園的涼亭、座椅等設施覺得滿意(非常滿意 13.8%；有點滿意 61.7%)，有 20%受訪者感到不滿意(有點不滿意 19.5%；非常不滿意 0.5%)；在湖元里受訪者中，有 82%對社區公園的涼亭、座椅等設施覺得滿意(非常滿意 29.9%；有點滿意 52.1%)，有 8.1%受訪者感到不滿意(有點不滿意 7.3%；非常不滿意 0.8%)；在湖興里受訪者中，有 51.6%對社區公園的涼亭、座椅等設施覺得滿意(非常滿意 12%；有點滿意 39.6%)，有 32.9%受訪者感到不滿意(有點不滿意 22.7%；非常不滿意 10.2%)。整體而言，這三個里的民眾，有 65.1%對社區公園的涼亭、座椅等設施覺得滿意(非常滿意 18.3%；有點滿意 46.8%)，有 20.3%受訪者感到不滿意(有點不滿意 16.5%；非常不滿意 3.8%)。

表 3-12 受訪者對公園涼亭、座椅等設施滿意度統計表

	行政區						總和	
	港都里		湖元里		湖興里			
	個數	百分比 %	個數	百分比 %	個數	百分比 %	個數	百分比 %
非常滿意	50	13.0	115	29.9	46	12.0	211	18.3
有點滿意	187	48.7	200	52.1	152	39.6	539	46.8
有點不滿意	75	19.5	28	7.3	87	22.7	190	16.5
非常不滿意	2	0.5	3	0.8	39	10.2	44	3.8
沒使用過	29	7.6	15	3.9	26	6.8	70	6.1
不知道/拒答	41	10.7	23	6.0	34	8.9	98	8.5
總和	384	100	384	100	384	100	1152	100

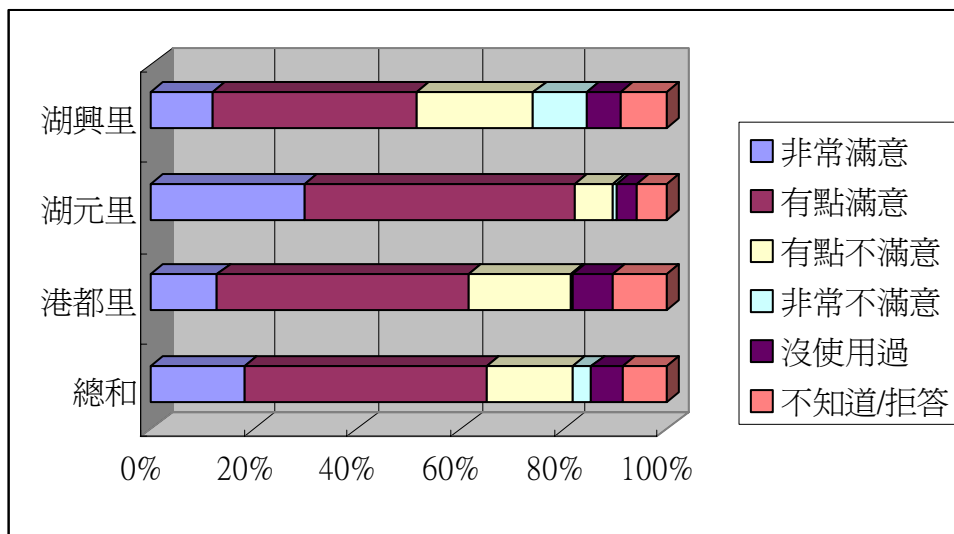


圖 3-9 受訪者對公園涼亭、座椅等設施滿意度統計圖



#### (八)受訪者對社區公園無障礙設施滿意度

本題詢問受訪者：「請問您對於社區公園的無障礙設施覺得滿意還是不滿意？」結果顯示，在港都里受訪者中，有 52.3%對社區公園的無障礙設施覺得滿意(非常滿意 16.1%；有點滿意 36.2%)，有 17.7%受訪者感到不滿意(有點不滿意 15.1%；非常不滿意 2.6%)；在湖元里受訪者中，有 58.6%對社區公園的無障礙設施覺得滿意(非常滿意 16.7%；有點滿意 41.9%)，有 12.3%受訪者感到不滿意(有點不滿意 8.1%；非常不滿意 4.2%)；在湖興里受訪者中，有 48.7%對社區公園的無障礙設施覺得滿意(非常滿意 13.5%；有點滿意 35.2%)，有 15.1%受訪者感到不滿意(有點不滿意 10.2%；非常不滿意 4.9%)。整體而言，這三個里的民眾，有 53.3%對社區公園的無障礙設施覺得滿意(非常滿意 15.5%；有點滿意 37.8%)，有 15%受訪者感到不滿意(有點不滿意 11.1%；非常不滿意 3.9%)。

表 3-13 受訪者對公園無障礙設施滿意度統計表

	行政區						總和	
	港都里		湖元里		湖興里			
	個數	百分比 %	個數	百分比 %	個數	百分比 %	個數	百分比 %
非常滿意	62	16.1	64	16.7	52	13.5	178	15.5
有點滿意	139	36.2	161	41.9	135	35.2	435	37.8
有點不滿意	58	15.1	31	8.1	39	10.2	128	11.1
非常不滿意	10	2.6	16	4.2	19	4.9	45	3.9
沒使用過	53	13.8	56	14.6	58	15.1	167	14.5
不知道/拒答	62	16.1	56	14.6	81	21.1	199	17.3
總和	384	100	384	100	384	100	1152	100

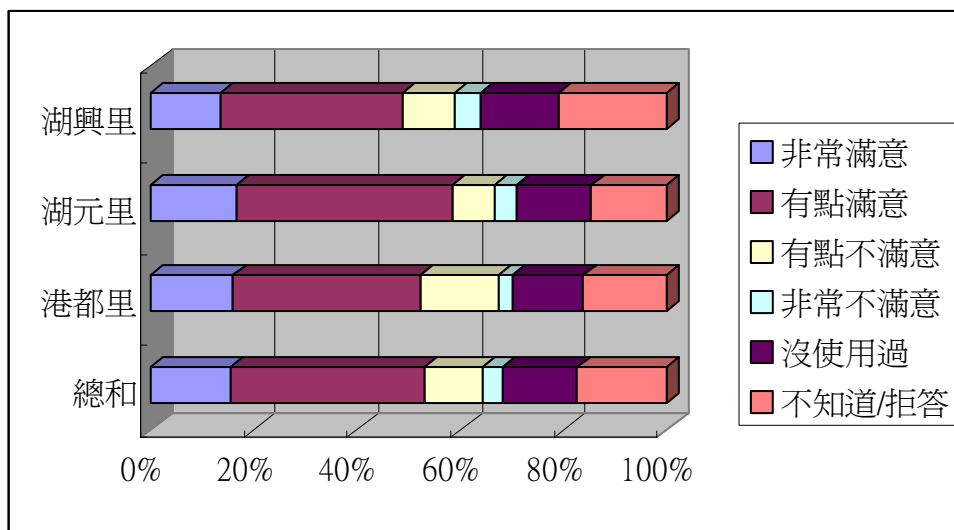


圖 3-10 受訪者對公園無障礙設施滿意度統計圖

### (九)受訪者對社區公園夜間照明滿意度

本題詢問受訪者：「請問您對於社區公園的夜間照明情形覺得滿意還是不滿意？」結果顯示，在港都里受訪者中，有 45.1%對社區公園的夜間照明設施覺得滿意(非常滿意 11.2%；有點滿意 33.9%)，有 28.2%受訪者感到不滿意(有點不滿意 22.7%；非常不滿意 5.5%)，另有 15.1%沒有在晚上經過社區公園；在湖元里受訪者中，有 67.4%對社區公園的夜間照明設施覺得滿意(非常滿意 29.9%；有點滿意 37.5%)，有 20.6%受訪者感到不滿意(有點不滿意 19.3%；非常不滿意 1.3%)，另有 7.3%沒有在晚上經過社區公園；在湖興里受訪者中，有 54.9%對社區公園的夜間照明設施覺得滿意(非常滿意 16.4%；有點滿意 38.5%)，有 19.8%受訪者感到不滿意(有點不滿意 13%；非常不滿意 6.8%)，另有 14.1%沒有在晚上經過社區公園。整體而言，這三個里的民眾，有 55.8%對社區公園的夜間照明設施覺得滿意(非常滿意 19.2%；有點滿意 36.6%)，有 22.8%受訪者感到不滿意(有點不滿意 18.3%；非常不滿意 4.5%)。

表 3-14 受訪者對公園夜間照明設施滿意度統計表

	行政區						總和	
	港都里		湖元里		湖興里			
	個數	百分比 %	個數	百分比 %	個數	百分比 %	個數	百分比 %
非常滿意	43	11.2	115	29.9	63	16.4	221	19.2
有點滿意	130	33.9	144	37.5	148	38.5	422	36.6
有點不滿意	87	22.7	74	19.3	50	13.0	211	18.3
非常不滿意	21	5.5	5	1.3	26	6.8	52	4.5
沒有在晚上經過	58	15.1	28	7.3	54	14.1	140	12.2
不知道/拒答	45	11.7	18	4.7	43	11.2	106	9.2
總和	384	100	384	100	384	100	1152	100

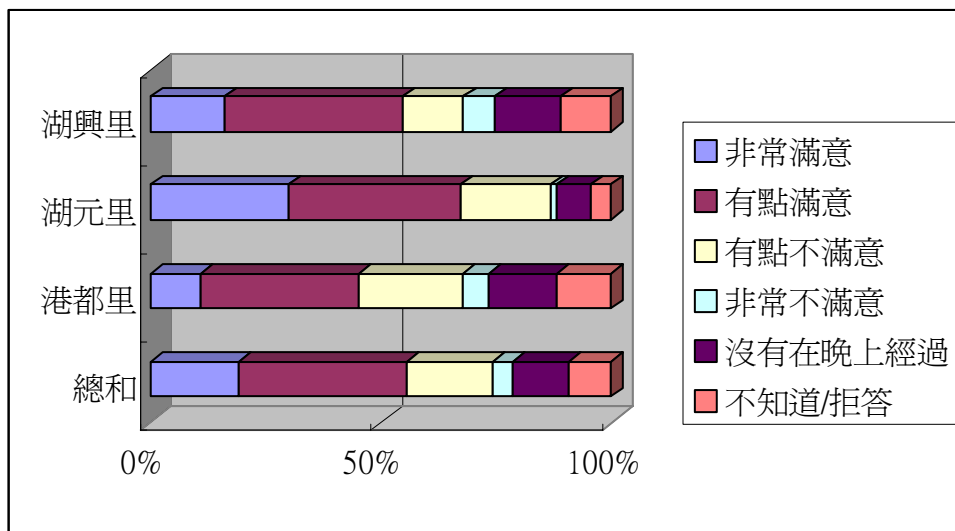


圖 3-11 受訪者對公園夜間照明設施滿意度統計圖

#### (十)社區公園的實用度

本題詢問受訪者：「請問整體而言，您同意還是不同意改建後的社區公園更加實用？」結果顯示，在港都里受訪者中，有 72.8% 感到同意(非常同意 28.9%；有點同意 53.9%)，有 9.4% 受訪者感到不同意(有點不同意 8.6%；非常不同意 0.8%)；在湖元里受訪者中，有 83.3% 感到同意(非常同意 40.6%；有點同意 42.7%)，有 8.1% 受訪者感到不同意(有點不同意 19.3%；非常不同意 1.3%)；在湖興里受訪者中，有 67.9% 感到同意(非常同意 21.6%；有點同意 45.3%)，有 22.9% 受訪者感到不同意(有點不同意 18%；非常不同意 4.9%)。整體而言，這三個里的民眾，有 77.7% 對社區公園的夜間照明設施覺得同意(非常同意 30.4%；有點同意 47.3%)，有 13.5% 受訪者感到不同意(有點不同意 10.9%；非常不同意 2.6%)。

表 3-15 受訪者對社區公園實用度統計表

	行政區						總和	
	港都里		湖元里		湖興里			
	個數	百分比 %	個數	百分比 %	個數	百分比 %	個數	百分比 %
非常同意	111	28.9	156	40.6	83	21.6	350	30.4
有點同意	207	53.9	164	42.7	174	45.3	545	47.3
有點不同意	33	8.6	23	6.0	69	18.0	125	10.9
非常不同意	3	0.8	8	2.1	19	4.9	30	2.6
不知道/拒答	29	7.6	33	8.6	39	10.2	101	8.8
總和	384	100.0	384	100.0	384	100.0	1152	100.0

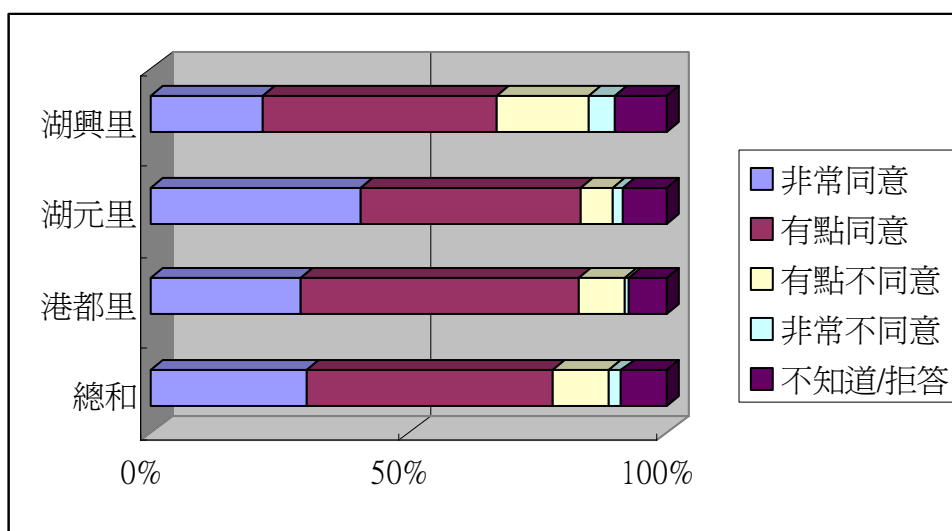


圖 3-12 受訪者對社區公園實用度統計圖

### (十一) 社區公園整體規劃滿意度

本題詢問受訪者：「請問您對於社區公園的整體規劃覺得滿意還是不滿意？」結果顯示，在港都里受訪者中，有 81.2% 對於社區公園的整體規劃感到滿意(非常滿意 16.1%；有點滿意 65.1%)，有 11.7% 受訪者感到不滿意(有點不滿意 9.9%；非常不滿意 1.8%)；在湖元里受訪者中，有 85.4% 對於社區公園的整體規劃感到滿意(非常滿意 30.7%；有點滿意 54.7%)，有 10.2% 受訪者感到不滿意(有點不滿意 9.4%；非常不滿意 0.8%)；在湖興里受訪者中，有 68% 對於社區公園的整體規劃感到滿意(非常滿意 12%；有點滿意 56%)，有 21.3% 受訪者感到不滿意(有點不滿意 17.4%；非常不滿意 3.9%)。整體而言，這三個里的民眾，有 78.2% 對於社區公園的整體規劃感到滿意(非常滿意 19.6%；有點滿意 58.6%)，有 14.4% 受訪者感到不滿意(有點不滿意 12.2%；非常不滿意 2.2%)。

表 3-16 受訪者對社區公園整體規劃滿意度統計表

	行政區						總和	
	港都里		湖元里		湖興里			
	個數	百分比 %	個數	百分比 %	個數	百分比 %	個數	百分比 %
非常滿意	62	16.1	118	30.7	46	12.0	226	19.6
有點滿意	250	65.1	210	54.7	215	56.0	675	58.6
有點不滿意	38	9.9	36	9.4	67	17.4	141	12.2
非常不滿意	7	1.8	3	0.8	15	3.9	25	2.2
不知道/拒答	27	7.0	17	4.4	41	10.7	85	7.4
總和	384	100	384	100	384	100	1152	100

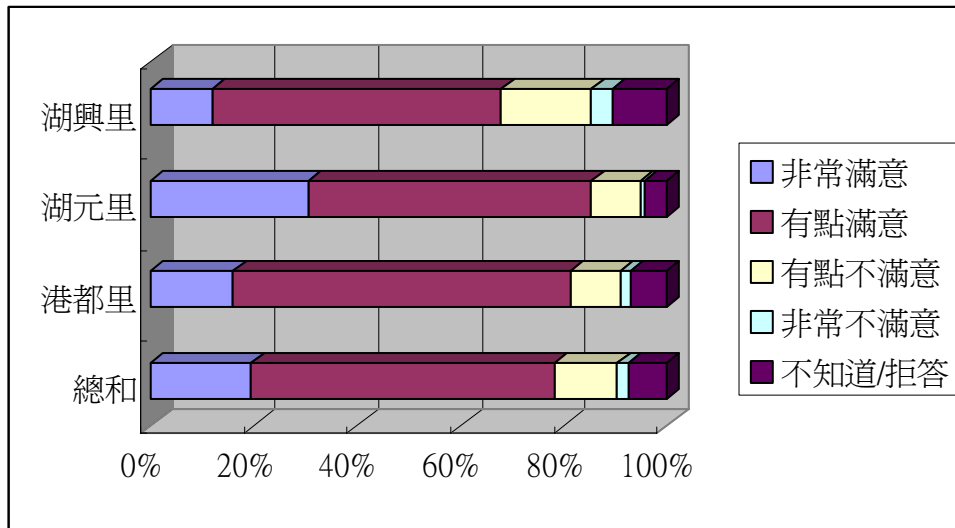


圖 3-13 受訪者對社區公園整體規劃滿意度統計圖



## (十二) 受訪者去社區公園之頻率

本題詢問受訪者：「請問您大約多久去一趟社區公園使用各項設施？」結果顯示，在港都里受訪者中，以每週去一次最多(24.5%)，其次為一個月去一次(18.8%)；在湖元里受訪者中，以每天都去最多，佔 31.3%，其次為每週去一次(20.6%)；在湖興里受訪者中，以每天都去最多，佔 33.3%，其次為每週去一次(16.4%)。整體而言，這三個里的民眾，有 25.3%每天會去使用社區公園，有 20.5%約每週會去使用一次社區公園。

表 3-17 受訪者使用社區公園頻率統計表

	行政區						總和	
	港都里		湖元里		湖興里			
	個數	百分比 %	個數	百分比 %	個數	百分比 %	個數	百分比 %
每天都去	43	11.2	120	31.3	128	33.3	291	25.3
2、3 天去一次	33	8.6	51	13.3	52	13.5	136	11.8
每週去一次	94	24.5	79	20.6	63	16.4	236	20.5
一個月去一次	72	18.8	13	3.4	26	6.8	111	9.6
偶而去一次	39	10.2	69	18.0	41	10.7	149	12.9
很少去	65	16.9	31	8.1	50	13.0	146	12.7
其他	36	9.4	21	5.5	17	4.4	74	6.4
不知道/拒答	2	0.5	0	0.0	7	1.8	9	0.8
總和	384	100	384	100	384	100	1152	100

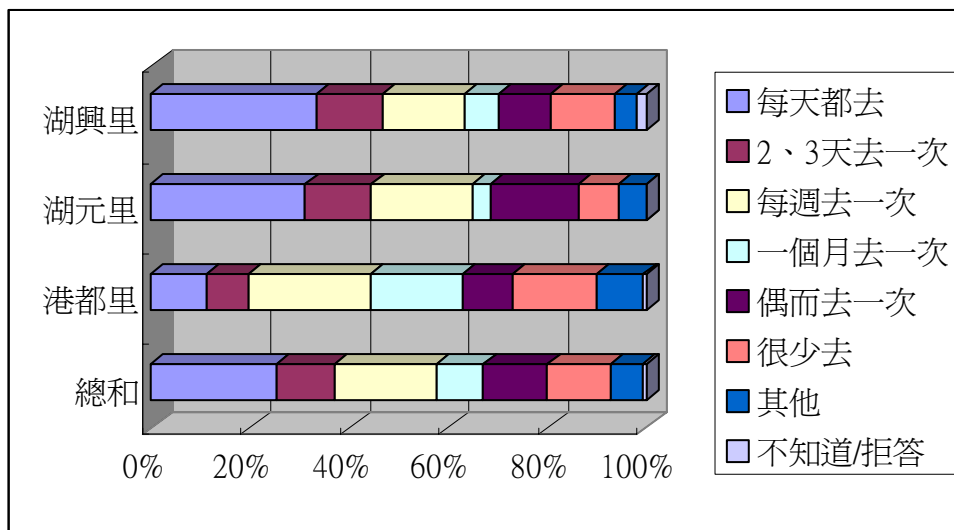


圖 3-14 受訪者使用社區公園頻率統計圖

### (十三) 受訪者最常使用社區公園設施

本題詢問受訪者：「12. 請問您最常使用之社區公園設施為何？」

結果顯示，在港都里受訪者中，最常使用的公園設施是涼亭、座椅(38.8%)，其次為兒童遊憩設施(21.1%)；在湖元里受訪者中，最常使用的公園設施是涼亭、座椅(56.8%)，其次為兒童遊憩設施(14.1%)；在湖興里受訪者中，最常使用的公園設施是涼亭、座椅(41.9%)，其次為兒童遊憩設施(18.5%)。整體而言，這三個里的民眾，最常使用的社區公園設施是涼亭、座椅(45.8%)，其次為兒童遊憩設施(17.9%)。

表 3-18 受訪者最常社區公園設施統計表

	行政區						總和	
	港都里		湖元里		湖興里			
	個數	百分比 %	個數	百分比 %	個數	百分比 %	個數	百分比 %
涼亭、座椅	149	38.8	218	56.8	161	41.9	528	45.8
兒童遊憩設施	81	21.1	54	14.1	71	18.5	206	17.9
健康步道	53	13.8	36	9.4	48	12.5	137	11.9
其他	65	16.9	35	9.1	50	13.0	150	13.0
不知道/拒答	36	9.4	41	10.7	54	14.1	131	11.4
總和	384	100	384	100	384	100	1152	100

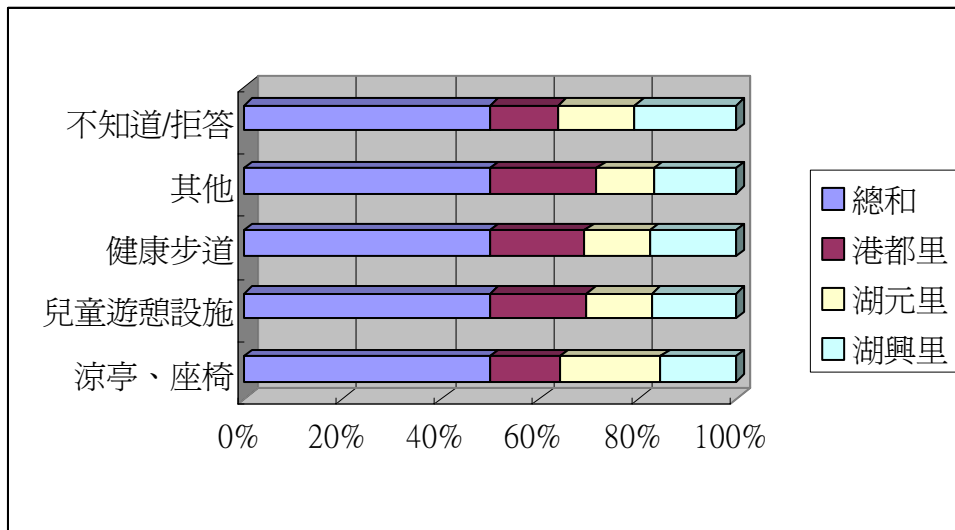


圖 3-15 受訪者最常社區公園設施統計圖

本調查因各里樣本數僅 384 份，在進行交叉分析時，因題項及個人屬性分類較多，各細格容易出現空白值，且較不具代表性，故僅列於附錄二以茲參考。

## 肆、結論與建議

綜合以上調查，本研究有下列幾點結論與建議：

### 一、居民關心生活周邊公共建設

在本次調查中，居住在港都里及湖元里的居民，有平均七成八的受訪者知道鄰近的社區公園經過改建，且有六成七與湖里受訪者知道興湖公園為當地新建的公園，可見當地居民對於身邊周遭環境及公共建設有在關心。

### 二、居民參與社區公共事務比率有待提升

在本次調查中，雖然民眾對於社區公園的改建或新建瞭解度高，但是曾參與公園改建或新建說明會的比例偏低，約僅一成會參與說明會的討論。如此可能在公園興建或改建時，可聽取民眾意見的機會就減少。相對的，在公園興建或改建後，就可能會不符合當地民眾的需求。

### 三、民眾對於社區公園使用率高

在本次調查中可發現，平均有五成六的受訪者一週內會去使用社區公園的設施，故在公園的各項建設方面，更應該要注重當地社區居民的需求，增設相關設施或改善環境以提供居民各舒適的休憩空間。

#### 四、民眾對於這三座社區公園的改建或興建大多持滿意的態度

在本次調查中，可以發現，三個里的民眾對於這三座社區公園的改建及興建後，各項設施使用的滿意度都不低，整體的規劃滿意度更高達七成八。

在本次調查中，並有希望受訪者對於社區公園的使用提供意見，在此整理出下列八點民眾提出較多的改善建議提供內湖區公所進行後續建設參考：

1. 在公園可多種樹並加強綠化。
2. 公園腹地略嫌不足。
3. 夜間照明設施需再加強避免有照明死角，且需加強巡邏，避免不良少年在公園出入。
4. 增設遊樂設施、運動設施、無障礙空間。
5. 社區公園應增建廁所。
6. 公園座椅需增設及加強修繕。
7. 鴿子及鳥的糞便過多，需加強清掃。
8. 規勸在公園使用卡拉 Ok 設備者需降低音量。

# 附錄一 臺北市內湖區 93 及 94 年社區環境改造

## 工程滿意度調查民意調查問卷

- 訪問開始時，請訪員記下個人的成功問卷編號(三位數)、現在時間／\_\_\_\_月\_\_\_\_日／星期\_\_\_\_。【請用阿拉伯數字表示】
- 訪問開始時請說下面這一段話：

您好：

我是世新大學民意調查研究中心的訪問員，叫做\_\_\_\_\_（姓名）。目前我們受內湖區公所委託正在進行社區環境改造工程的滿意度調查，希望能訪問您家中 18 歲以上的成員。

### 過濾題：

A. 請問您是不是戶籍設在港都里/湖元里/湖興里，且去過住家附近的社區公園？

*(請訪員進行下列選項確認)*

- (01) 設籍港都里，有去過 (續問 1.1)
- (02) 設籍港都里，沒有去過 (請家中年滿 18 歲以上且去過社區公園者回答)
- (03) 設籍湖元里，有去過 (續問 1.1)
- (04) 設籍湖元里，沒有去過 (請家中年滿 18 歲以上且去過社區公園者回答)
- (05) 設籍湖興里，有去過 (續問 1.2)
- (06) 設籍湖興里，沒有去過 (請家中年滿 18 歲以上且去過社區公園者回答)
- (07) 否 (結束訪問)

\*\*\*\*\*  
\*\*\*\*\*

1.1 請問您知不知道社區公園 (港墘/湖元公園) 已經過改建？

- (01)知道
- (02)不知道 (跳答3)
- (98)無意見/拒答 (跳答3)

1.2 請問您知不知道社區的湖興公園是今年新建的？

- (01)知道

(02)不知道 (跳答3)

(98)無意見/拒答 (跳答3)

2. 請問您有沒有曾經參加過（港墘/湖元/湖興）公園改造或興建前的社區說明會？  
(01)有 (02)沒有 (97)不知道/拒答
3. 請問您認為社區公園改建後有沒有比改建前好？  
(01)好很多 (02)有比較好一點 (03)沒有比較好 (04)狀況更糟  
(97)不知道/拒答
4. 請問您對於社區公園的兒童遊樂設施覺得滿意還是不滿意？(追問強弱度)  
(01)非常滿意 (02)有點滿意 (03)有點不滿意 (04)非常不滿意  
(05)沒使用過 (97)不知道/拒答
5. 請問您對於社區公園的景觀規劃(如花草樹木等)覺得滿意還是不滿意？(追問強弱度)  
(01)非常滿意 (02)有點滿意 (03)有點不滿意 (04)非常不滿意  
(97)不知道/拒答
6. 請問您對於社區公園的涼亭、座椅等設施覺得滿意還是不滿意？(追問強弱度)  
(01)非常滿意 (02)有點滿意 (03)有點不滿意 (04)非常不滿意  
(05)沒使用過 (97)不知道/拒答
7. 請問您對於社區公園的無障礙設施覺得滿意還是不滿意？(追問強弱度)  
(01)非常滿意 (02)有點滿意 (03)有點不滿意 (04)非常不滿意  
(05)沒使用過 (97)不知道/拒答
8. 請問您對於社區公園的夜間照明情形覺得滿意還是不滿意？(追問強弱度)  
(01)非常滿意 (02)有點滿意 (03)有點不滿意 (04)非常不滿意  
(05)沒有在晚上經過 (97)不知道/拒答
9. 請問整體而言，您同意還是不同意改建後的社區公園更加實用？(追問強弱度)  
(01)非常同意 (02)有點同意 (03)有點不同意 (04)非常不同意  
(97)不知道/拒答



10. 請問您對於社區公園的整體規劃覺得滿意還是不滿意？（追問強弱度）  
(01)非常滿意 (02)有點滿意 (03)有點不滿意 (04)非常不滿意  
(97)不知道/拒答
11. 請問您大約多久去一趟社區公園使用各項設施？  
(01)每天都去 (02)2、3 天去一次 (03)每週去一次 (04)一個月去一次  
(05)偶而去一次 (06)很少去 (07)其他（請訪員填寫）  
(98)不知道/拒答
12. 請問您最常使用之社區公園設施為何？（單選，不提示）  
(01)涼亭、座椅 (02)兒童遊憩設施 (03)健康步道 (04)其他（請訪員填寫）  
(98)不知道/拒答
13. 請問您今年幾歲？  
(01)18-29 歲 (02)30-39 歲 (03)40-49 歲 (04)50-59 歲  
(05)60-69 歲 (06)70 歲以上 (98)不知道/拒答
14. 請問您的最高學歷【最高讀到哪裡】？  
(01)小學或以下 (02)國(初中) (03)高中(職)  
(04)專科 (05)大學 (06)研究所或以上 (98)不知道/拒答
15. 請問您的工作是什麼？  
(01)企業家/雇主/自營商 (02)民營事業受雇人（員工）  
(03)勞力工 (04)服務業 (05)軍警/公務員/教職  
(06)農林漁牧礦業人員 (07)自由業  
(08)學生 (09)家庭主婦  
(10)待業/無業 (11)退休  
(97)其他（請訪員填寫） (98)不知道/拒答
16. 請問您對於社區公園是否還有其他意見想要讓區公所知道的？

---

～～我們的訪問到此結束，謝謝您的意見，再見～～

17. 受訪者性別：（請訪員自行輸入）  
(01)男 (02)女

## 附錄二 交叉分析表

### 一、港都里民眾基本資料與主要題目交叉分析

行政區 港都里

		知不知道社區公園經過改建			總和	
		知道	不知道	無意見/	個數	橫列 %
		橫列 %	橫列 %	橫列 %		
性別	男	73.8%	25.2%	.9%	183	100.0%
	女	78.6%	20.5%	.9%	201	100.0%
總和		76.3%	22.8%	.9%	384	100.0%
年齡	18-29歲	64.3%	33.3%	2.4%	72	100.0%
	30-39歲	69.4%	27.8%	2.8%	62	100.0%
	40-49歲	80.0%	20.0%		103	100.0%
	50-59歲	84.8%	15.2%		79	100.0%
	60-69歲	78.9%	21.1%		33	100.0%
	70歲以上	78.9%	21.1%		33	100.0%
	不知道/拒答	100.0%			3	100.0%
總和		76.3%	22.8%	.9%	384	100.0%
教育程度	小學或以下	76.9%	23.1%		45	100.0%
	國(初)中	90.0%	10.0%		34	100.0%
	高中(職)	77.2%	22.8%		98	100.0%
	專科	72.3%	27.7%		81	100.0%
	大學	76.2%	22.2%	1.6%	108	100.0%
	研究所或以上	50.0%	37.5%	12.5%	14	100.0%
	不知道/拒答	100.0%			5	100.0%
總和		76.3%	22.8%	.9%	384	100.0%
職業	企業家/僱主/自營商	87.0%	13.0%		93	100.0%
	民營事業受僱人	68.2%	29.5%	2.3%	75	100.0%
	勞力工	50.0%	50.0%		3	100.0%
	服務業	73.3%	26.7%		26	100.0%
	軍警/公務員/教職	62.5%	37.5%		27	100.0%
	自由業	71.4%	28.6%		12	100.0%
	學生	63.2%	31.6%	5.3%	33	100.0%
	家庭主婦	88.2%	11.8%		58	100.0%
	待業/無業	100.0%			5	100.0%
	退休	77.8%	22.2%		46	100.0%
	其他		100.0%		2	100.0%
	不知道/拒答	50.0%	50.0%		3	100.0%
總和		76.3%	22.8%	.9%	384	100.0%

行政區 港都里

有沒有參加過公園改造或興建前的社區說明會					總和	
		有 橫列 %	沒有 橫列 %	不知道/ 橫列 %	個數	橫列 %
性別	男	5.1%	89.9%	5.1%	135	100.0%
	女	3.3%	82.6%	14.1%	158	100.0%
總和		4.1%	86.0%	9.9%	293	100.0%
年齡	18-29歲	3.7%	85.2%	11.1%	46	100.0%
	30-39歲		76.0%	24.0%	43	100.0%
	40-49歲	6.3%	87.5%	6.3%	82	100.0%
	50-59歲	5.1%	89.7%	5.1%	67	100.0%
	60-69歲	6.7%	86.7%	6.7%	26	100.0%
	70歲以上		93.3%	6.7%	26	100.0%
	不知道/拒答		50.0%	50.0%	3	100.0%
總和		4.1%	86.0%	9.9%	293	100.0%
教育程度	小學或以下		95.0%	5.0%	34	100.0%
	國(初中)	11.1%	72.2%	16.7%	31	100.0%
	高中(職)	6.8%	81.8%	11.4%	75	100.0%
	專科	2.9%	88.2%	8.8%	58	100.0%
	大學	2.1%	87.5%	10.4%	82	100.0%
	研究所或以上		100.0%		7	100.0%
	不知道/拒答		100.0%		5	100.0%
總和		4.1%	86.0%	9.9%	293	100.0%
職業	企業家/僱主/自營商	6.4%	78.7%	14.9%	81	100.0%
	民營事業受雇人	3.3%	86.7%	10.0%	51	100.0%
	勞力工		100.0%		2	100.0%
	服務業	9.1%	90.9%		19	100.0%
	軍警/公務員/教職	10.0%	90.0%		17	100.0%
	農林漁牧礦業人員					
	自由業		100.0%		9	100.0%
	學生		83.3%	16.7%	21	100.0%
	家庭主婦	3.3%	86.7%	10.0%	51	100.0%
	待業/無業		66.7%	33.3%	5	100.0%
	退休		95.2%	4.8%	36	100.0%
	其他					
不知道/拒答		100.0%		2	100.0%	
總和		4.1%	86.0%	9.9%	293	100.0%

行政區 港都里

		社區公園改建後有沒有比改建前好						總和	
		好很多	有比較好一點	沒有比較好	狀況更糟	差不多	不知道/拒答	個數	橫列 %
		橫列 %	橫列 %	橫列 %	橫列 %	橫列 %	橫列 %		
性別	男	28.0%	46.7%	5.6%	.9%	1.9%	16.8%	183	100.0%
	女	33.3%	41.9%	6.0%	.9%	3.4%	14.5%	201	100.0%
總和		30.8%	44.2%	5.8%	.9%	2.7%	15.6%	384	100.0%
年齡	18-29歲	33.3%	42.9%			4.8%	19.0%	72	100.0%
	30-39歲	38.9%	41.7%	5.6%			13.9%	62	100.0%
	40-49歲	33.3%	46.7%	5.0%		1.7%	13.3%	103	100.0%
	50-59歲	21.7%	41.3%	15.2%	2.2%	4.3%	15.2%	79	100.0%
	60-69歲	36.8%	47.4%	5.3%			10.5%	33	100.0%
	70歲以上	15.8%	47.4%		5.3%	5.3%	26.3%	33	100.0%
不知道/拒答		50.0%	50.0%					3	100.0%
總和		30.8%	44.2%	5.8%	.9%	2.7%	15.6%	384	100.0%
教育程度	小學或以下	38.5%	34.6%	3.8%	3.8%		19.2%	45	100.0%
	國(初中)	30.0%	45.0%	5.0%		10.0%	10.0%	34	100.0%
	高中(職)	35.1%	45.6%	3.5%	1.8%	3.5%	10.5%	98	100.0%
	專科	21.3%	51.1%	4.3%		2.1%	21.3%	81	100.0%
	大學	31.7%	41.3%	11.1%		1.6%	14.3%	108	100.0%
	研究所或以上	25.0%	37.5%				37.5%	14	100.0%
不知道/拒答		33.3%	66.7%					5	100.0%
總和		30.8%	44.2%	5.8%	.9%	2.7%	15.6%	384	100.0%
職業	企業家/屋主/自營商	44.4%	35.2%	9.3%			11.1%	93	100.0%
	民營事業受雇人	27.3%	45.5%	6.8%			20.5%	75	100.0%
	勞力工	50.0%			50.0%			3	100.0%
	服務業	53.3%	20.0%	6.7%		13.3%	6.7%	26	100.0%
	軍警/公務員/教職	25.0%	43.7%				31.2%	27	100.0%
	農林漁牧礦業人員								
	自由業		42.9%	14.3%			42.9%	12	100.0%
	學生	21.1%	57.9%			5.3%	15.8%	33	100.0%
	家庭主婦	32.4%	50.0%	2.9%	2.9%	5.9%	5.9%	58	100.0%
	待業/無業		100.0%					5	100.0%
	退休	18.5%	51.9%	7.4%		3.7%	18.5%	46	100.0%
其他						100.0%	2	100.0%	
不知道/拒答			100.0%					3	100.0%
總和		30.8%	44.2%	5.8%	.9%	2.7%	15.6%	384	100.0%

行政區 港都里

		社區公園的兒童遊樂設施滿意度						總和	
		非常滿意	有點滿意	有點不滿意	非常不滿意	沒使用過	不知道/拒答	個數	橫列 %
		橫列 %	橫列 %	橫列 %	橫列 %	橫列 %	橫列 %		
性別	男	10.3%	47.7%	9.3%	1.9%	18.7%	12.1%	183	100.0%
	女	11.1%	41.0%	17.9%	1.7%	17.1%	11.1%	201	100.0%
總和		10.7%	44.2%	13.8%	1.8%	17.9%	11.6%	384	100.0%
年齡	18-29歲	9.5%	57.1%	9.5%		11.9%	11.9%	72	100.0%
	30-39歲	19.4%	44.4%	27.8%		2.8%	5.6%	62	100.0%
	40-49歲	8.3%	43.3%	10.0%	1.7%	18.3%	18.3%	103	100.0%
	50-59歲	4.3%	37.0%	15.2%	2.2%	28.3%	13.0%	79	100.0%
	60-69歲	21.1%	42.1%	10.5%		26.3%		33	100.0%
	70歲以上	5.3%	36.8%	10.5%	10.5%	26.3%	10.5%	33	100.0%
	不知道/拒答	50.0%	50.0%					3	100.0%
總和		10.7%	44.2%	13.8%	1.8%	17.9%	11.6%	384	100.0%
教育程度	小學或以下	15.4%	46.2%	11.5%	3.8%	19.2%	3.8%	45	100.0%
	國(初)中	20.0%	45.0%	5.0%		30.0%		34	100.0%
	高中(職)	12.3%	36.8%	19.3%	1.8%	17.5%	12.3%	98	100.0%
	專科	2.1%	55.3%	12.8%		12.8%	17.0%	81	100.0%
	大學	9.5%	44.4%	12.7%	3.2%	17.5%	12.7%	108	100.0%
	研究所或以上	25.0%	25.0%	12.5%		25.0%	12.5%	14	100.0%
	不知道/拒答		33.3%	33.3%			33.3%	5	100.0%
總和		10.7%	44.2%	13.8%	1.8%	17.9%	11.6%	384	100.0%
職業	企業家/僱主/自營商	13.0%	46.3%	18.5%	1.9%	13.0%	7.4%	93	100.0%
	民營事業受僱人	6.8%	40.9%	15.9%		13.6%	22.7%	75	100.0%
	勞力工	50.0%		50.0%				3	100.0%
	服務業	20.0%	40.0%	20.0%		13.3%	6.7%	26	100.0%
	軍警/公務員/教職	18.7%	56.2%	6.2%		12.5%	6.2%	27	100.0%
	農林漁牧礦業人員								
	自由業		14.3%	14.3%		57.1%	14.3%	12	100.0%
	學生	5.3%	57.9%	5.3%		10.5%	21.1%	33	100.0%
	家庭主婦	5.9%	44.1%	14.7%	2.9%	29.4%	2.9%	58	100.0%
	待業/無業		66.7%				33.3%	5	100.0%
	退休	11.1%	40.7%	7.4%	7.4%	25.9%	7.4%	46	100.0%
	其他		100.0%					2	100.0%
	不知道/拒答	50.0%				50.0%		3	100.0%
總和		10.7%	44.2%	13.8%	1.8%	17.9%	11.6%	384	100.0%

行政區 港都里

		社區公園的景觀規劃滿意度					總和	
		非常滿意	有點滿意	有點不滿意	非常不滿意	不知道/拒答	個數	橫列 %
		橫列 %	橫列 %	橫列 %	橫列 %	橫列 %		
性別	男	15.0%	58.9%	15.9%	.9%	9.3%	183	100.0%
	女	12.8%	64.1%	10.3%	.9%	12.0%	201	100.0%
總和		13.8%	61.6%	12.9%	.9%	10.7%	384	100.0%
年齡	18-29歲	9.5%	69.0%	16.7%		4.8%	72	100.0%
	30-39歲	19.4%	72.2%	5.6%		2.8%	62	100.0%
	40-49歲	15.0%	61.7%	11.7%		11.7%	103	100.0%
	50-59歲	6.5%	63.0%	13.0%	4.3%	13.0%	79	100.0%
	60-69歲	26.3%	47.4%	5.3%		21.1%	33	100.0%
	70歲以上	5.3%	42.1%	31.6%		21.1%	33	100.0%
	不知道/拒答	100.0%					3	100.0%
總和		13.8%	61.6%	12.9%	.9%	10.7%	384	100.0%
教育程度	小學或以下	11.5%	46.2%	26.9%		15.4%	45	100.0%
	國(初)中	30.0%	40.0%	10.0%		20.0%	34	100.0%
	高中(職)	12.3%	63.2%	14.0%		10.5%	98	100.0%
	專科	12.8%	68.1%	8.5%		10.6%	81	100.0%
	大學	11.1%	68.3%	12.7%	3.2%	4.8%	108	100.0%
	研究所或以上	25.0%	62.5%			12.5%	14	100.0%
	不知道/拒答		66.7%			33.3%	5	100.0%
總和		13.8%	61.6%	12.9%	.9%	10.7%	384	100.0%
職業	企業家/雇主/自營商	11.1%	64.8%	14.8%	1.9%	7.4%	93	100.0%
	民營事業受雇人	11.4%	68.2%	13.6%		6.8%	75	100.0%
	勞力工			100.0%			3	100.0%
	服務業	33.3%	53.3%	6.7%		6.7%	26	100.0%
	軍警/公務員/教職	18.7%	56.2%	12.5%		12.5%	27	100.0%
	農林漁牧礦業人員							
	自由業		42.9%		14.3%	42.9%	12	100.0%
	學生	10.5%	73.7%	10.5%		5.3%	33	100.0%
	家庭主婦	17.6%	64.7%	5.9%		11.8%	58	100.0%
	待業/無業		66.7%			33.3%	5	100.0%
	退休	14.8%	48.1%	18.5%		18.5%	46	100.0%
	其他			100.0%			2	100.0%
總和		13.8%	61.6%	12.9%	.9%	10.7%	384	100.0%

行政區: 港都里

		社區公園的涼亭、座椅等設施滿意度						總和	
		非常滿意	有點滿意	有點不滿意	非常不滿意	沒使用過	不知道/拒答	個數	橫列 %
		橫列 %	橫列 %	橫列 %	橫列 %	橫列 %	橫列 %		
性別	男	13.1%	50.5%	15.9%	.9%	7.5%	12.1%	183	100.0%
	女	12.8%	47.0%	23.1%		7.7%	9.4%	201	100.0%
總和		12.9%	48.7%	19.6%	.4%	7.6%	10.7%	384	100.0%
年齡	18-29歲	16.7%	47.6%	26.2%		4.8%	4.8%	72	100.0%
	30-39歲	16.7%	50.0%	19.4%		5.6%	8.3%	62	100.0%
	40-49歲	13.3%	53.3%	8.3%		11.7%	13.3%	103	100.0%
	50-59歲	8.7%	39.1%	34.8%	2.2%	4.3%	10.9%	79	100.0%
	60-69歲	21.1%	57.9%			10.5%	10.5%	33	100.0%
	70歲以上		42.1%	26.3%		10.5%	21.1%	33	100.0%
不知道/拒答			100.0%					3	100.0%
總和		12.9%	48.7%	19.6%	.4%	7.6%	10.7%	384	100.0%
教育程度	小學或以下	7.7%	42.3%	19.2%		7.7%	23.1%	45	100.0%
	國(初)中	10.0%	45.0%	25.0%		5.0%	15.0%	34	100.0%
	高中(職)	21.1%	42.1%	10.5%		14.0%	12.3%	98	100.0%
	專科	2.1%	63.8%	19.1%		4.3%	10.6%	81	100.0%
	大學	14.3%	49.2%	27.0%	1.6%	3.2%	4.8%	108	100.0%
	研究所或以上	37.5%	37.5%	12.5%		12.5%		14	100.0%
不知道/拒答			33.3%	33.3%		33.3%		5	100.0%
總和		12.9%	48.7%	19.6%	.4%	7.6%	10.7%	384	100.0%
職業	企業家/僱主/自營商	11.1%	42.6%	24.1%	1.9%	7.4%	13.0%	93	100.0%
	民營事業受僱人	9.1%	59.1%	9.1%		6.8%	15.9%	75	100.0%
	勞力工		50.0%	50.0%				3	100.0%
	服務業	20.0%	53.3%	13.3%			13.3%	26	100.0%
	軍警/公務員/教職	18.7%	62.5%	6.2%		12.5%		27	100.0%
	農林漁牧礦業人員								
	自由業		42.9%	28.6%		14.3%	14.3%	12	100.0%
	學生	10.5%	52.6%	31.6%		5.3%		33	100.0%
	家庭主婦	26.5%	35.3%	17.6%		14.7%	5.9%	58	100.0%
	待業/無業		66.7%	33.3%				5	100.0%
	退休	7.4%	48.1%	22.2%		3.7%	18.5%	46	100.0%
其他			100.0%				2	100.0%	
不知道/拒答			50.0%	50.0%				3	100.0%
總和		12.9%	48.7%	19.6%	.4%	7.6%	10.7%	384	100.0%

行政區 港都里

		社區公園的無障礙設施滿意度						總和	
		非常滿意	有點滿意	有點不滿意	非常不滿意	沒使用過	不知道/拒答	個數	橫列 %
		橫列 %	橫列 %	橫列 %	橫列 %	橫列 %	橫列 %		
性別	男	17.8%	41.1%	11.2%	1.9%	13.1%	15.0%	183	100.0%
	女	14.5%	31.6%	18.8%	3.4%	14.5%	17.1%	201	100.0%
總和		16.1%	36.2%	15.2%	2.7%	13.8%	16.1%	384	100.0%
年齡	18-29歲	9.5%	38.1%	16.7%	7.1%	16.7%	11.9%	72	100.0%
	30-39歲	19.4%	27.8%	22.2%	2.8%	13.9%	13.9%	62	100.0%
	40-49歲	20.0%	30.0%	15.0%	1.7%	13.3%	20.0%	103	100.0%
	50-59歲	8.7%	43.5%	13.0%	2.2%	19.6%	13.0%	79	100.0%
	60-69歲	31.6%	42.1%	5.3%		10.5%	10.5%	33	100.0%
	70歲以上	15.8%	36.8%	15.8%			31.6%	33	100.0%
	不知道/拒答		100.0%					3	100.0%
總和		16.1%	36.2%	15.2%	2.7%	13.8%	16.1%	384	100.0%
教育程度	小學或以下	19.2%	42.3%	15.4%		3.8%	19.2%	45	100.0%
	國(初中)	10.0%	50.0%	5.0%		25.0%	10.0%	34	100.0%
	高中(職)	21.1%	40.4%	7.0%	1.8%	12.3%	17.5%	98	100.0%
	專科	19.1%	25.5%	25.5%	2.1%	10.6%	17.0%	81	100.0%
	大學	9.5%	33.3%	20.6%	4.8%	17.5%	14.3%	108	100.0%
	研究所或以上	25.0%	25.0%		12.5%	25.0%	12.5%	14	100.0%
	不知道/拒答		66.7%				33.3%	5	100.0%
總和		16.1%	36.2%	15.2%	2.7%	13.8%	16.1%	384	100.0%
職業	企業家/僱主/自營商	13.0%	40.7%	11.1%	3.7%	13.0%	18.5%	93	100.0%
	民營事業受雇人	11.4%	36.4%	18.2%	2.3%	18.2%	13.6%	75	100.0%
	勞力工		50.0%	50.0%				3	100.0%
	服務業	40.0%	20.0%	13.3%		6.7%	20.0%	26	100.0%
	軍警/公務員/教職	18.7%	37.5%	6.2%		25.0%	12.5%	27	100.0%
	農林漁牧礦業人員								
	自由業	28.6%	57.1%	14.3%				12	100.0%
	學生		36.8%	31.6%	5.3%	15.8%	10.5%	33	100.0%
	家庭主婦	23.5%	38.2%	11.8%	2.9%	17.6%	5.9%	58	100.0%
	待業/無業		33.3%	33.3%			33.3%	5	100.0%
	退休	18.5%	29.6%	14.8%		7.4%	29.6%	46	100.0%
	其他				100.0%			2	100.0%
總和		16.1%	36.2%	15.2%	2.7%	13.8%	16.1%	384	100.0%



行政區 港都里

		社區公園夜間照明滿意度						總和	
		非常滿意	有點滿意	有點不滿意	非常不滿意	沒有在晚上經過	不知道/拒答	個數	橫列 %
		橫列 %	橫列 %	橫列 %	橫列 %	橫列 %	橫列 %		
性別	男	13.1%	37.4%	21.5%	4.7%	12.1%	11.2%	183	100.0%
	女	9.4%	30.8%	23.9%	6.0%	17.9%	12.0%	201	100.0%
總和		11.2%	33.9%	22.8%	5.4%	15.2%	11.6%	384	100.0%
年齡	18-29歲	9.5%	26.2%	26.2%	9.5%	11.9%	16.7%	72	100.0%
	30-39歲	5.6%	30.6%	30.6%	11.1%	11.1%	11.1%	62	100.0%
	40-49歲	13.3%	28.3%	26.7%	3.3%	20.0%	8.3%	103	100.0%
	50-59歲	15.2%	43.5%	17.4%	4.3%	13.0%	6.5%	79	100.0%
	60-69歲	21.1%	42.1%	10.5%		15.8%	10.5%	33	100.0%
	70歲以上		42.1%	15.8%		15.8%	26.3%	33	100.0%
	不知道/拒答		50.0%			50.0%		3	100.0%
總和		11.2%	33.9%	22.8%	5.4%	15.2%	11.6%	384	100.0%
教育程度	小學或以下	15.4%	38.5%	11.5%		15.4%	19.2%	45	100.0%
	國(初)中	25.0%	20.0%	15.0%	5.0%	25.0%	10.0%	34	100.0%
	高中(職)	10.5%	40.4%	22.8%	1.8%	15.8%	8.8%	98	100.0%
	專科	6.4%	34.0%	25.5%	10.6%	10.6%	12.8%	81	100.0%
	大學	11.1%	28.6%	30.2%	6.3%	15.9%	7.9%	108	100.0%
	研究所或以上		37.5%	12.5%	12.5%	12.5%	25.0%	14	100.0%
不知道/拒答		66.7%				33.3%	5	100.0%	
總和		11.2%	33.9%	22.8%	5.4%	15.2%	11.6%	384	100.0%
職業	企業家/屋主/自營商	16.7%	25.9%	31.5%	9.3%	5.6%	11.1%	93	100.0%
	民營事業受雇人	9.1%	40.9%	27.3%	2.3%	11.4%	9.1%	75	100.0%
	勞力工		100.0%					3	100.0%
	服務業	26.7%	46.7%			13.3%	13.3%	26	100.0%
	軍警/公務員/教職	6.2%	31.2%	31.2%		25.0%	6.2%	27	100.0%
	農林漁牧礦業人員								
	自由業	14.3%	28.6%	14.3%	14.3%	14.3%	14.3%	12	100.0%
	學生		15.8%	42.1%	10.5%	21.1%	10.5%	33	100.0%
	家庭主婦	8.8%	29.4%	8.8%	5.9%	38.2%	8.8%	58	100.0%
	待業/無業		66.7%				33.3%	5	100.0%
	退休	11.1%	44.4%	18.5%		7.4%	18.5%	46	100.0%
	其他				100.0%			2	100.0%
不知道/拒答		50.0%				50.0%	3	100.0%	
總和		11.2%	33.9%	22.8%	5.4%	15.2%	11.6%	384	100.0%

行政區 港都里

		整體而言，改建後的社區公園更加實用同意度					總和	
		非常同意	有點同意	有點不同意	非常不同意	不知道/拒答	個數	橫列 %
		橫列 %	橫列 %	橫列 %	橫列 %	橫列 %		
性別	男	24.3%	52.3%	13.1%		10.3%	183	100.0%
	女	33.3%	55.6%	4.3%	1.7%	5.1%	201	100.0%
總和		29.0%	54.0%	8.5%	.9%	7.6%	384	100.0%
年齡	18-29歲	23.8%	71.4%	4.8%			72	100.0%
	30-39歲	38.9%	52.8%	2.8%	2.8%	2.8%	62	100.0%
	40-49歲	40.0%	43.3%	10.0%		6.7%	103	100.0%
	50-59歲	13.0%	67.4%	10.9%		8.7%	79	100.0%
	60-69歲	26.3%	52.6%	10.5%	5.3%	5.3%	33	100.0%
	70歲以上	21.1%	26.3%	15.8%		36.8%	33	100.0%
	不知道/拒答	100.0%					3	100.0%
總和		29.0%	54.0%	8.5%	.9%	7.6%	384	100.0%
教育程度	小學或以下	11.5%	50.0%	15.4%	3.8%	19.2%	45	100.0%
	國(初中)	20.0%	55.0%	5.0%	5.0%	15.0%	34	100.0%
	高中(職)	33.3%	50.9%	5.3%		10.5%	98	100.0%
	專科	31.9%	57.4%	6.4%		4.3%	81	100.0%
	大學	31.7%	54.0%	12.7%		1.6%	108	100.0%
	研究所或以上	37.5%	62.5%				14	100.0%
	不知道/拒答	33.3%	66.7%				5	100.0%
總和		29.0%	54.0%	8.5%	.9%	7.6%	384	100.0%
職業	企業家/僱主/自僱商	24.1%	63.0%	7.4%		5.6%	93	100.0%
	民營事業受僱人	27.3%	59.1%	6.8%		6.8%	75	100.0%
	勞力工	50.0%		50.0%			3	100.0%
	服務業	60.0%	40.0%				26	100.0%
	軍警/公務員/教職	31.2%	62.5%	6.2%			27	100.0%
	農林漁牧礦業人員							
	自由業	42.9%	42.9%			14.3%	12	100.0%
	學生	15.8%	73.7%	10.5%			33	100.0%
	家庭主婦	41.2%	35.3%	8.8%	5.9%	8.8%	58	100.0%
	待業/無業		100.0%				5	100.0%
	退休	18.5%	37.0%	18.5%		25.9%	46	100.0%
	其他		100.0%				2	100.0%
	不知道/拒答		100.0%				3	100.0%
總和		29.0%	54.0%	8.5%	.9%	7.6%	384	100.0%

行政區 港都里

		社區公園整體規劃滿意度					總和	
		非常滿意	有點滿意	有點不滿意	非常不滿意	不知道/拒答	個數	橫列 %
		橫列 %	橫列 %	橫列 %	橫列 %	橫列 %		
性別	男	12.1%	70.1%	10.3%	1.9%	5.6%	183	100.0%
	女	19.7%	60.7%	9.4%	1.7%	8.5%	201	100.0%
總和		16.1%	65.2%	9.8%	1.8%	7.1%	384	100.0%
年齡	18-29歲	14.3%	69.0%	9.5%	2.4%	4.8%	72	100.0%
	30-39歲	16.7%	66.7%	11.1%	2.8%	2.8%	62	100.0%
	40-49歲	18.3%	61.7%	13.3%	1.7%	5.0%	103	100.0%
	50-59歲	10.9%	67.4%	10.9%	2.2%	8.7%	79	100.0%
	60-69歲	36.8%	57.9%			5.3%	33	100.0%
	70歲以上	5.3%	63.2%	5.3%		26.3%	33	100.0%
	不知道/拒答		100.0%				3	100.0%
總和		16.1%	65.2%	9.8%	1.8%	7.1%	384	100.0%
教育程度	小學或以下	23.1%	50.0%	3.8%		23.1%	45	100.0%
	國(初中)	15.0%	75.0%	5.0%		5.0%	34	100.0%
	高中(職)	22.8%	59.6%	10.5%	1.8%	5.3%	98	100.0%
	專科	8.5%	72.3%	8.5%	2.1%	8.5%	81	100.0%
	大學	14.3%	66.7%	12.7%	3.2%	3.2%	108	100.0%
	研究所或以上	12.5%	75.0%	12.5%			14	100.0%
	不知道/拒答		66.7%	33.3%			5	100.0%
總和		16.1%	65.2%	9.8%	1.8%	7.1%	384	100.0%
職業	企業家/屋主/自營商	14.8%	63.0%	11.1%	7.4%	3.7%	93	100.0%
	民營事業受雇人	6.8%	72.7%	13.6%		6.8%	75	100.0%
	勞力工	50.0%				50.0%	3	100.0%
	服務業	33.3%	60.0%			6.7%	26	100.0%
	軍警/公務員/教職	25.0%	62.5%	12.5%			27	100.0%
	農林漁牧礦業人員							
	自由業		71.4%	14.3%		14.3%	12	100.0%
	學生	10.5%	84.2%	5.3%			33	100.0%
	家庭主婦	29.4%	50.0%	8.8%		11.8%	58	100.0%
	待業/無業		100.0%				5	100.0%
	退休	11.1%	66.7%	7.4%		14.8%	46	100.0%
	其他			100.0%			2	100.0%
總和		16.1%	65.2%	9.8%	1.8%	7.1%	384	100.0%

行政區 港都里

		多久去一趟社區公園(港墘、湖元或湖興)								總和	
		每天都去 橫列 %	2、3天去一次 橫列 %	每週去一次 橫列 %	一個月去一次 橫列 %	偶而去一次 橫列 %	很少去 橫列 %	其他 橫列 %	不知道/拒答 橫列 %	個數	橫列 %
性別	男	15.9%	8.4%	24.3%	16.8%	11.2%	15.9%	6.5%	.9%	183	100.0%
	女	6.8%	8.5%	24.8%	20.5%	9.4%	17.9%	12.0%		201	100.0%
總和		11.2%	8.5%	24.6%	18.7%	10.3%	17.0%	9.4%	.4%	384	100.0%
年齡	18-29歲	2.4%	4.8%	19.0%	23.8%	19.0%	23.8%	7.1%		72	100.0%
	30-39歲	5.6%	16.7%	38.9%	13.9%	5.6%	8.3%	11.1%		62	100.0%
	40-49歲	5.0%	5.0%	26.7%	23.3%	10.0%	20.0%	10.0%		103	100.0%
	50-59歲	13.0%	8.7%	28.3%	15.2%	10.9%	15.2%	8.7%		79	100.0%
	60-69歲	21.1%	15.8%	15.8%	10.5%		15.8%	15.8%	5.3%	33	100.0%
	70歲以上	47.4%	5.3%		15.8%	10.5%	15.8%	5.3%		33	100.0%
	不知道/拒答			50.0%						3	100.0%
總和		11.2%	8.5%	24.6%	18.7%	10.3%	17.0%	9.4%	.4%	384	100.0%
教育程度	小學或以下	34.6%	3.8%	7.7%	19.2%	11.5%	11.5%	7.7%	3.8%	45	100.0%
	國(初)中	20.0%	20.0%	15.0%	25.0%		15.0%	5.0%		34	100.0%
	高中(職)	8.8%	7.0%	21.1%	24.6%	12.3%	15.8%	10.5%		98	100.0%
	專科	8.5%	14.9%	31.9%	12.8%	8.5%	14.9%	8.5%		81	100.0%
	大學	4.8%	4.8%	30.2%	14.3%	12.7%	23.8%	9.5%		108	100.0%
	研究所或以上			25.0%	37.5%	12.5%		25.0%		14	100.0%
不知道/拒答			66.7%			33.3%			5	100.0%	
總和		11.2%	8.5%	24.6%	18.7%	10.3%	17.0%	9.4%	.4%	384	100.0%
職業	企業家/屋主/自營商	5.6%	14.8%	33.3%	20.4%	7.4%	11.1%	7.4%		93	100.0%
	民營事業受雇人	2.3%	6.8%	22.7%	27.3%	9.1%	18.2%	13.6%		75	100.0%
	勞力工	100.0%								3	100.0%
	服務業	6.7%	13.3%	26.7%	13.3%	13.3%	20.0%	6.7%		26	100.0%
	軍警/公務員/教職			43.7%	12.5%	18.7%	12.5%	12.5%		27	100.0%
	農林漁牧礦業人員										
	自由業	14.3%		28.6%	14.3%	14.3%	28.6%			12	100.0%
	學生			21.1%	26.3%	21.1%	26.3%	5.3%		33	100.0%
	家庭主婦	17.6%	8.8%	23.5%	17.6%	5.9%	11.8%	14.7%		58	100.0%
	待業/無業			33.3%		33.3%	33.3%			5	100.0%
	退休	40.7%	11.1%	3.7%	11.1%	3.7%	18.5%	7.4%	3.7%	46	100.0%
其他						100.0%			2	100.0%	
不知道/拒答					50.0%	50.0%			3	100.0%	
總和		11.2%	8.5%	24.6%	18.7%	10.3%	17.0%	9.4%	.4%	384	100.0%

行政區 港都里

		最常使用的社區公園設施					總和	
		涼亭、座椅	兒童遊憩設施	健康步道	其他	不知道/拒答	個數	橫列 %
		橫列 %	橫列 %	橫列 %	橫列 %	橫列 %		
性別	男	41.1%	15.9%	15.0%	18.7%	9.3%	183	100.0%
	女	36.8%	25.6%	12.8%	15.4%	9.4%	201	100.0%
總和		38.8%	21.0%	13.8%	17.0%	9.4%	384	100.0%
年齡	18-29歲	57.1%	14.3%	9.5%	7.1%	11.9%	72	100.0%
	30-39歲	27.8%	47.2%	5.6%	19.4%		62	100.0%
	40-49歲	31.7%	20.0%	20.0%	18.3%	10.0%	103	100.0%
	50-59歲	43.5%	13.0%	19.6%	13.0%	10.9%	79	100.0%
	60-69歲	21.1%	21.1%	5.3%	26.3%	26.3%	33	100.0%
	70歲以上	47.4%	5.3%	15.8%	31.6%		33	100.0%
	不知道/拒答	50.0%	50.0%				3	100.0%
總和		38.8%	21.0%	13.8%	17.0%	9.4%	384	100.0%
教育程度	小學或以下	26.9%	15.4%	11.5%	30.8%	15.4%	45	100.0%
	國(初)中	45.0%	15.0%	10.0%	20.0%	10.0%	34	100.0%
	高中(職)	36.8%	22.8%	12.3%	15.8%	12.3%	98	100.0%
	專科	38.3%	34.0%	14.9%	10.6%	2.1%	81	100.0%
	大學	46.0%	12.7%	17.5%	15.9%	7.9%	108	100.0%
	研究所或以上	37.5%	25.0%	12.5%	12.5%	12.5%	14	100.0%
	不知道/拒答		33.3%		33.3%	33.3%	5	100.0%
總和		38.8%	21.0%	13.8%	17.0%	9.4%	384	100.0%
職業	企業家/屋主/自營商	29.6%	22.2%	18.5%	25.9%	3.7%	93	100.0%
	民營事業受雇人	34.1%	27.3%	15.9%	15.9%	6.8%	75	100.0%
	勞力工	50.0%			50.0%		3	100.0%
	服務業	33.3%	26.7%	13.3%	6.7%	20.0%	26	100.0%
	軍警/公務員/教職	37.5%	25.0%	18.7%	6.2%	12.5%	27	100.0%
	農林漁牧礦業人員							
	自由業	42.9%	14.3%		14.3%	28.6%	12	100.0%
	學生	73.7%	5.3%	5.3%	5.3%	10.5%	33	100.0%
	家庭主婦	32.4%	32.4%	11.8%	14.7%	8.8%	58	100.0%
	待業/無業	66.7%		33.3%			5	100.0%
	退休	48.1%	7.4%	11.1%	25.9%	7.4%	46	100.0%
	其他	100.0%					2	100.0%
	不知道/拒答					100.0%	3	100.0%
總和		38.8%	21.0%	13.8%	17.0%	9.4%	384	100.0%

## 二、湖元里民眾基本資料與主要題目交叉分析

行政區 湖元里

		知不知道社區公園經過改建			總和	
		知道	不知道	無意見/	個數	橫列 %
		橫列 %	橫列 %	橫列 %		
性別	男	81.0%	17.5%	1.6%	161	100.0%
	女	79.3%	20.7%		223	100.0%
總和		80.0%	19.3%	.7%	384	100.0%
年齡	18-29歲	72.2%	27.8%		46	100.0%
	30-39歲	66.7%	33.3%		38	100.0%
	40-49歲	77.3%	20.5%	2.3%	113	100.0%
	50-59歲	79.5%	20.5%		100	100.0%
	60-69歲	94.4%	5.6%		46	100.0%
	70歲以上	93.8%	6.3%		41	100.0%
	不知道/拒答					
總和		80.0%	19.3%	.7%	384	100.0%
教育程度	小學或以下	100.0%			44	100.0%
	國(初)中	66.7%	29.2%	4.2%	61	100.0%
	高中(職)	72.1%	27.9%		110	100.0%
	專科	90.0%	10.0%		77	100.0%
	大學	75.9%	24.1%		74	100.0%
	研究所或以上	100.0%			13	100.0%
	不知道/拒答	100.0%			5	100.0%
總和		80.0%	19.3%	.7%	384	100.0%
職業	企業家/僱主/自營商	85.7%	14.3%		18	100.0%
	民營事業受僱人	88.2%	11.8%		87	100.0%
	勞力工	50.0%	50.0%		10	100.0%
	服務業	80.0%	20.0%		26	100.0%
	軍警/公務員/教職	83.3%	16.7%		31	100.0%
	自由業	69.2%	23.1%	7.7%	33	100.0%
	學生	66.7%	33.3%		15	100.0%
	家庭主婦	74.4%	25.6%		110	100.0%
	待業/無業	100.0%			13	100.0%
	退休	92.9%	7.1%		36	100.0%
	其他	100.0%			3	100.0%
	不知道/拒答		100.0%		3	100.0%
總和		80.0%	19.3%	.7%	384	100.0%

行政區 湖元里

有沒有參加過公園改造或興建前的社區說明會					總和	
		有 橫列 %	沒有 橫列 %	不知道/ 橫列 %	個數	橫列 %
性別	男	15.7%	82.4%	2.0%	131	100.0%
	女	13.0%	85.5%	1.4%	177	100.0%
總和		14.2%	84.2%	1.7%	307	100.0%
年齡	18-29歲	7.7%	92.3%		33	100.0%
	30-39歲	10.0%	90.0%		26	100.0%
	40-49歲	8.8%	88.2%	2.9%	87	100.0%
	50-59歲	19.4%	80.6%		79	100.0%
	60-69歲	29.4%	70.6%		44	100.0%
	70歲以上	6.7%	86.7%	6.7%	38	100.0%
	不知道/拒答					
總和		14.2%	84.2%	1.7%	307	100.0%
教育程度	小學或以下	11.8%	88.2%		44	100.0%
	國(初中)	25.0%	75.0%		41	100.0%
	高中(職)	12.9%	83.9%	3.2%	79	100.0%
	專科	11.1%	88.9%		69	100.0%
	大學	9.1%	90.9%		56	100.0%
	研究所或以上	40.0%	60.0%		13	100.0%
	不知道/拒答		50.0%	50.0%	5	100.0%
總和		14.2%	84.2%	1.7%	307	100.0%
職業	企業家/僱主/自營商		100.0%		15	100.0%
	民營事業受雇人	6.7%	93.3%		77	100.0%
	勞力工	50.0%	50.0%		5	100.0%
	服務業	50.0%	50.0%		20	100.0%
	軍警/公務員/教職		100.0%		26	100.0%
	農林漁牧礦業人員					
	自由業	22.2%	77.8%		23	100.0%
	學生		100.0%		10	100.0%
	家庭主婦	15.6%	81.2%	3.1%	82	100.0%
	待業/無業	20.0%	80.0%		13	100.0%
	退休	15.4%	76.9%	7.7%	33	100.0%
	其他		100.0%		3	100.0%
不知道/拒答						
總和		14.2%	84.2%	1.7%	307	100.0%

行政區 湖元里

		社區公園改建後有沒有比改建前好						總和	
		好很多	有比較好一點	沒有比較好	狀況更糟	差不多	不知道/拒答	個數	橫列 %
		橫列 %	橫列 %	橫列 %	橫列 %	橫列 %	橫列 %		
性別	男	41.3%	44.4%	7.9%		1.6%	4.8%	161	100.0%
	女	37.9%	44.8%	5.7%		3.4%	8.0%	223	100.0%
總和		39.3%	44.7%	6.7%		2.7%	6.7%	384	100.0%
年齡	18-29歲	33.3%	61.1%	5.6%				46	100.0%
	30-39歲	20.0%	40.0%	6.7%		6.7%	26.7%	38	100.0%
	40-49歲	45.5%	36.4%	4.5%		4.5%	9.1%	113	100.0%
	50-59歲	43.6%	48.7%	5.1%		2.6%		100	100.0%
	60-69歲	33.3%	50.0%	16.7%				46	100.0%
	70歲以上	43.8%	37.5%	6.3%			12.5%	41	100.0%
	不知道/拒答								
總和		39.3%	44.7%	6.7%		2.7%	6.7%	384	100.0%
教育程度	小學或以下	29.4%	58.8%	11.8%				44	100.0%
	國(初)中	41.7%	50.0%	4.2%			4.2%	61	100.0%
	高中(職)	41.9%	39.5%	7.0%		2.3%	9.3%	110	100.0%
	專科	40.0%	33.3%	10.0%		6.7%	10.0%	77	100.0%
	大學	34.5%	51.7%	3.4%		3.4%	6.9%	74	100.0%
	研究所或以上	60.0%	40.0%					13	100.0%
不知道/拒答	50.0%	50.0%					5	100.0%	
總和		39.3%	44.7%	6.7%		2.7%	6.7%	384	100.0%
職業	企業家/雇主/自營商	42.9%		42.9%		14.3%		18	100.0%
	民營事業受雇人	26.5%	52.9%	5.9%		5.9%	8.8%	87	100.0%
	勞力工	75.0%	25.0%					10	100.0%
	服務業	80.0%	20.0%					26	100.0%
	軍警/公務員/教職	33.3%	58.3%				8.3%	31	100.0%
	農林漁牧礦業人員								
	自由業	46.2%	53.8%					33	100.0%
	學生		100.0%					15	100.0%
	家庭主婦	34.9%	44.2%	9.3%		2.3%	9.3%	110	100.0%
	待業/無業	20.0%	60.0%				20.0%	13	100.0%
	退休	64.3%	21.4%	7.1%			7.1%	36	100.0%
	其他		100.0%					3	100.0%
不知道/拒答	100.0%						3	100.0%	
總和		39.3%	44.7%	6.7%		2.7%	6.7%	384	100.0%



行政區 湖元里

		社區公園的兒童遊樂設施滿意度						總和	
		非常滿意	有點滿意	有點不滿意	非常不滿意	沒使用過	不知道/拒答	個數	橫列 %
		橫列 %	橫列 %	橫列 %	橫列 %	橫列 %	橫列 %		
性別	男	19.0%	38.1%	11.1%	1.6%	19.0%	11.1%	161	100.0%
	女	20.7%	40.2%	11.5%		23.0%	4.6%	223	100.0%
總和		20.0%	39.3%	11.3%	.7%	21.3%	7.3%	384	100.0%
年齡	18-29歲	5.6%	50.0%	27.8%		11.1%	5.6%	46	100.0%
	30-39歲	20.0%	40.0%	20.0%		13.3%	6.7%	38	100.0%
	40-49歲	20.5%	40.9%	11.4%		18.2%	9.1%	113	100.0%
	50-59歲	23.1%	41.0%	2.6%	2.6%	23.1%	7.7%	100	100.0%
	60-69歲	27.8%	22.2%	5.6%		44.4%		46	100.0%
	70歲以上	18.8%	37.5%	12.5%		18.8%	12.5%	41	100.0%
	不知道/拒答								
總和		20.0%	39.3%	11.3%	.7%	21.3%	7.3%	384	100.0%
教育程度	小學或以下	5.9%	47.1%	11.8%		35.3%		44	100.0%
	國(初)中	33.3%	25.0%	8.3%		25.0%	8.3%	61	100.0%
	高中(職)	23.3%	41.9%	4.7%		20.9%	9.3%	110	100.0%
	專科	23.3%	36.7%	6.7%		26.7%	6.7%	77	100.0%
	大學	10.3%	44.8%	20.7%	3.4%	10.3%	10.3%	74	100.0%
	研究所或以上	20.0%	40.0%	40.0%				13	100.0%
	不知道/拒答		50.0%	50.0%				5	100.0%
總和		20.0%	39.3%	11.3%	.7%	21.3%	7.3%	384	100.0%
職業	企業家/屋主/自營商	14.3%	57.1%			28.6%		18	100.0%
	民營事業受雇人	11.8%	32.4%	5.9%	2.9%	32.4%	14.7%	87	100.0%
	勞力工	25.0%	50.0%				25.0%	10	100.0%
	服務業	30.0%	40.0%	10.0%		20.0%		26	100.0%
	軍警/公務員/教職		58.3%	25.0%		16.7%		31	100.0%
	農林漁牧礦業人員								
	自由業	61.5%	38.5%					33	100.0%
	學生		50.0%	33.3%		16.7%		15	100.0%
	家庭主婦	18.6%	37.2%	11.6%		25.6%	7.0%	110	100.0%
	待業/無業	40.0%	20.0%			20.0%	20.0%	13	100.0%
	退休	21.4%	35.7%	21.4%		14.3%	7.1%	36	100.0%
	其他			100.0%				3	100.0%
不知道/拒答		100.0%					3	100.0%	
總和		20.0%	39.3%	11.3%	.7%	21.3%	7.3%	384	100.0%

行政區 湖元里

		社區公園的景觀規劃滿意度					總和	
		非常滿意	有點滿意	有點不滿意	非常不滿意	不知道/拒答	個數	橫列 %
		橫列 %	橫列 %	橫列 %	橫列 %	橫列 %		
性別	男	23.8%	52.4%	14.3%	1.6%	7.9%	161	100.0%
	女	21.8%	60.9%	12.6%		4.6%	223	100.0%
總和		22.7%	57.3%	13.3%	.7%	6.0%	384	100.0%
年齡	18-29歲	22.2%	61.1%	16.7%			46	100.0%
	30-39歲	33.3%	40.0%	13.3%	6.7%	6.7%	38	100.0%
	40-49歲	20.5%	52.3%	15.9%		11.4%	113	100.0%
	50-59歲	25.6%	61.5%	10.3%		2.6%	100	100.0%
	60-69歲	16.7%	72.2%	11.1%			46	100.0%
	70歲以上	18.8%	56.3%	12.5%		12.5%	41	100.0%
	不知道/拒答							
總和		22.7%	57.3%	13.3%	.7%	6.0%	384	100.0%
教育程度	小學或以下	11.8%	70.6%	17.6%			44	100.0%
	國(初中)	37.5%	45.8%	12.5%		4.2%	61	100.0%
	高中(職)	16.3%	69.8%	9.3%		4.7%	110	100.0%
	專科	23.3%	43.3%	16.7%	3.3%	13.3%	77	100.0%
	大學	17.2%	58.6%	17.2%		6.9%	74	100.0%
	研究所或以上	80.0%	20.0%				13	100.0%
	不知道/拒答		100.0%				5	100.0%
總和		22.7%	57.3%	13.3%	.7%	6.0%	384	100.0%
職業	企業家/屋主/自營商	28.6%	42.9%	14.3%		14.3%	18	100.0%
	民營事業受雇人	11.8%	50.0%	29.4%	2.9%	5.9%	87	100.0%
	勞力工	50.0%	25.0%			25.0%	10	100.0%
	服務業	50.0%	50.0%				26	100.0%
	軍警/公務員/教職	25.0%	58.3%	8.3%		8.3%	31	100.0%
	農林漁牧礦業人員							
	自由業	46.2%	53.8%				33	100.0%
	學生		83.3%	16.7%			15	100.0%
	家庭主婦	16.3%	65.1%	14.0%		4.7%	110	100.0%
	待業/無業	40.0%	40.0%			20.0%	13	100.0%
	退休	21.4%	64.3%	7.1%		7.1%	36	100.0%
	其他		100.0%				3	100.0%
不知道/拒答		100.0%				3	100.0%	
總和		22.7%	57.3%	13.3%	.7%	6.0%	384	100.0%

行政區 湖元里

		社區公園的涼亭、座椅等設施滿意度						總和	
		非常滿意 橫列 %	有點滿意 橫列 %	有點不滿意 橫列 %	非常不滿意 橫列 %	沒使用過 橫列 %	不知道/拒答 橫列 %	個數	橫列 %
性別	男	27.0%	49.2%	12.7%	1.6%	1.6%	7.9%	161	100.0%
	女	32.2%	54.0%	3.4%		5.7%	4.6%	223	100.0%
總和		30.0%	52.0%	7.3%	.7%	4.0%	6.0%	384	100.0%
年齡	18-29歲	33.3%	44.4%	11.1%	5.6%	5.6%		46	100.0%
	30-39歲	26.7%	46.7%	13.3%		13.3%		38	100.0%
	40-49歲	31.8%	38.6%	4.5%		6.8%	18.2%	113	100.0%
	50-59歲	33.3%	59.0%	7.7%				100	100.0%
	60-69歲	16.7%	77.8%	5.6%				46	100.0%
	70歲以上	31.3%	56.3%	6.3%			6.3%	41	100.0%
	不知道/拒答								
總和		30.0%	52.0%	7.3%	.7%	4.0%	6.0%	384	100.0%
教育程度	小學或以下	17.6%	76.5%	5.9%				44	100.0%
	國(初)中	33.3%	54.2%				12.5%	61	100.0%
	高中(職)	30.2%	46.5%	9.3%		9.3%	4.7%	110	100.0%
	專科	36.7%	46.7%	10.0%		3.3%	3.3%	77	100.0%
	大學	27.6%	48.3%	6.9%	3.4%	3.4%	10.3%	74	100.0%
	研究所或以上	20.0%	60.0%	20.0%				13	100.0%
	不知道/拒答	50.0%	50.0%					5	100.0%
總和		30.0%	52.0%	7.3%	.7%	4.0%	6.0%	384	100.0%
職業	企業家/僱主/自營商	42.9%	42.9%	14.3%				18	100.0%
	民營事業受雇人	17.6%	52.9%	17.6%		5.9%	5.9%	87	100.0%
	勞力工	50.0%	25.0%				25.0%	10	100.0%
	服務業	60.0%	40.0%					26	100.0%
	軍警/公務員/教職	8.3%	66.7%	8.3%		8.3%	8.3%	31	100.0%
	農林漁牧礦業人員								
	自由業	53.8%	38.5%				7.7%	33	100.0%
	學生	33.3%	16.7%	16.7%	16.7%	16.7%		15	100.0%
	家庭主婦	25.6%	62.8%	2.3%		4.7%	4.7%	110	100.0%
	待業/無業	40.0%	40.0%				20.0%	13	100.0%
	退休	35.7%	50.0%	7.1%			7.1%	36	100.0%
其他		100.0%					3	100.0%	
不知道/拒答		100.0%					3	100.0%	
總和		30.0%	52.0%	7.3%	.7%	4.0%	6.0%	384	100.0%

行政區 湖元里

		社區公園的無障礙設施滿意度					總和		
		非常滿意	有點滿意	有點不滿意	非常不滿意	沒使用過	不知道/拒答	個數	橫列 %
		橫列 %	橫列 %	橫列 %	橫列 %	橫列 %	橫列 %		
性別	男	19.0%	39.7%	15.9%	3.2%	11.1%	11.1%	161	100.0%
	女	14.9%	43.7%	2.3%	4.6%	17.2%	17.2%	223	100.0%
總和		16.7%	42.0%	8.0%	4.0%	14.7%	14.7%	384	100.0%
年齡	18-29歲	5.6%	44.4%	11.1%		27.8%	11.1%	46	100.0%
	30-39歲	20.0%	26.7%		13.3%	6.7%	33.3%	38	100.0%
	40-49歲	13.6%	40.9%	11.4%	4.5%	15.9%	13.6%	113	100.0%
	50-59歲	20.5%	46.2%	10.3%	2.6%	5.1%	15.4%	100	100.0%
	60-69歲	27.8%	33.3%			33.3%	5.6%	46	100.0%
	70歲以上	12.5%	56.3%	6.3%	6.3%	6.3%	12.5%	41	100.0%
	不知道/拒答								
總和		16.7%	42.0%	8.0%	4.0%	14.7%	14.7%	384	100.0%
教育程度	小學或以下	17.6%	52.9%	5.9%		17.6%	5.9%	44	100.0%
	國(初)中	33.3%	25.0%			16.7%	25.0%	61	100.0%
	高中(職)	11.6%	55.8%	2.3%		20.9%	9.3%	110	100.0%
	專科	16.7%	43.3%	3.3%		10.0%	26.7%	77	100.0%
	大學	10.3%	27.6%	27.6%	13.8%	10.3%	10.3%	74	100.0%
	研究所或以上	20.0%	40.0%	20.0%	20.0%			13	100.0%
	不知道/拒答		50.0%		50.0%			5	100.0%
總和		16.7%	42.0%	8.0%	4.0%	14.7%	14.7%	384	100.0%
職業	企業家/屋主/自營商	14.3%	85.7%					18	100.0%
	民營事業受雇人	2.9%	38.2%	14.7%	8.8%	17.6%	17.6%	87	100.0%
	勞力工	50.0%	25.0%				25.0%	10	100.0%
	服務業	30.0%	30.0%	20.0%			20.0%	26	100.0%
	軍警/公務員/教職	8.3%	41.7%	8.3%	16.7%	16.7%	8.3%	31	100.0%
	農林漁牧礦業人員								
	自由業	38.5%	46.2%	7.7%			7.7%	33	100.0%
	學生		50.0%	16.7%		33.3%		15	100.0%
	家庭主婦	16.3%	44.2%	2.3%		18.6%	18.6%	110	100.0%
	待業/無業	20.0%	20.0%			20.0%	40.0%	13	100.0%
	退休	28.6%	35.7%	7.1%	7.1%	14.3%	7.1%	36	100.0%
	其他					100.0%		3	100.0%
不知道/拒答		100.0%					3	100.0%	
總和		16.7%	42.0%	8.0%	4.0%	14.7%	14.7%	384	100.0%

行政區 湖元里

		社區公園夜間照明滿意度						總和	
		非常滿意	有點滿意	有點不滿意	非常不滿意	沒有在晚上經過	不知道/拒答	個數	橫列 %
		橫列 %	橫列 %	橫列 %	橫列 %	橫列 %	橫列 %		
性別	男	41.3%	30.2%	19.0%	1.6%	1.6%	6.3%	161	100.0%
	女	21.8%	42.5%	19.5%	1.1%	11.5%	3.4%	223	100.0%
總和		30.0%	37.3%	19.3%	1.3%	7.3%	4.7%	384	100.0%
年齡	18-29歲	27.8%	22.2%	44.4%	5.6%			46	100.0%
	30-39歲	13.3%	40.0%	20.0%	6.7%	20.0%		38	100.0%
	40-49歲	29.5%	31.8%	22.7%		4.5%	11.4%	113	100.0%
	50-59歲	43.6%	33.3%	15.4%		7.7%		100	100.0%
	60-69歲	22.2%	61.1%	5.6%		11.1%		46	100.0%
	70歲以上	25.0%	50.0%	6.3%		6.3%	12.5%	41	100.0%
		不知道/拒答							
總和		30.0%	37.3%	19.3%	1.3%	7.3%	4.7%	384	100.0%
教育程度	小學或以下	23.5%	70.6%	5.9%				44	100.0%
	國(初)中	37.5%	33.3%	8.3%		12.5%	8.3%	61	100.0%
	高中(職)	25.6%	41.9%	18.6%		11.6%	2.3%	110	100.0%
	專科	30.0%	33.3%	26.7%		6.7%	3.3%	77	100.0%
	大學	31.0%	20.7%	31.0%	3.4%	3.4%	10.3%	74	100.0%
	研究所或以上	40.0%	20.0%	20.0%	20.0%			13	100.0%
		不知道/拒答	50.0%	50.0%					5
總和		30.0%	37.3%	19.3%	1.3%	7.3%	4.7%	384	100.0%
職業	企業家/僱主/自營商	42.9%	28.6%	28.6%				18	100.0%
	民營事業受僱人	20.6%	35.3%	29.4%		8.8%	5.9%	87	100.0%
	勞力工	50.0%		25.0%			25.0%	10	100.0%
	服務業	60.0%	10.0%	20.0%		10.0%		26	100.0%
	軍警/公務員/教職	25.0%	25.0%	25.0%	8.3%	8.3%	8.3%	31	100.0%
	農林漁牧礦業人員								
	自由業	69.2%	23.1%	7.7%				33	100.0%
	學生	16.7%	16.7%	66.7%	16.7%			15	100.0%
	家庭主婦	14.0%	58.1%	14.0%		11.6%	2.3%	110	100.0%
	待業/無業	40.0%	20.0%			20.0%	20.0%	13	100.0%
	退休	50.0%	42.9%				7.1%	36	100.0%
	其他		100.0%					3	100.0%
	不知道/拒答		100.0%					3	100.0%
總和		30.0%	37.3%	19.3%	1.3%	7.3%	4.7%	384	100.0%

行政區 湖元里

		整體而言，改建後的社區公園更加實用同意度					總和	
		非常同意	有點同意	有點不同意	非常不同意	不知道/拒答	個數	橫列 %
		橫列 %	橫列 %	橫列 %	橫列 %	橫列 %		
性別	男	41.3%	33.3%	11.1%	3.2%	11.1%	161	100.0%
	女	40.2%	49.4%	2.3%	1.1%	6.9%	223	100.0%
總和		40.7%	42.7%	6.0%	2.0%	8.7%	384	100.0%
年齡	18-29歲	44.4%	50.0%	5.6%			46	100.0%
	30-39歲	33.3%	46.7%	13.3%		6.7%	38	100.0%
	40-49歲	45.5%	31.8%	2.3%	4.5%	15.9%	113	100.0%
	50-59歲	46.2%	43.6%	2.6%	2.6%	5.1%	100	100.0%
	60-69歲	27.8%	44.4%	22.2%		5.6%	46	100.0%
	70歲以上	31.3%	56.3%			12.5%	41	100.0%
	不知道/拒答							
總和		40.7%	42.7%	6.0%	2.0%	8.7%	384	100.0%
教育程度	小學或以下	17.6%	64.7%	11.8%		5.9%	44	100.0%
	國(初中)	33.3%	45.8%	4.2%	4.2%	12.5%	61	100.0%
	高中(職)	53.5%	27.9%	7.0%	2.3%	9.3%	110	100.0%
	專科	43.3%	40.0%	6.7%		10.0%	77	100.0%
	大學	41.4%	44.8%	3.4%	3.4%	6.9%	74	100.0%
	研究所或以上	40.0%	60.0%				13	100.0%
不知道/拒答		100.0%				5	100.0%	
總和		40.7%	42.7%	6.0%	2.0%	8.7%	384	100.0%
職業	企業家/僱主/自營商	42.9%	14.3%	28.6%		14.3%	18	100.0%
	民營事業受僱人	29.4%	50.0%	5.9%	5.9%	8.8%	87	100.0%
	勞力工	75.0%			25.0%		10	100.0%
	服務業	90.0%	10.0%				26	100.0%
	軍警/公務員/教職	33.3%	58.3%			8.3%	31	100.0%
	農林漁牧礦業人員							
	自由業	69.2%	15.4%			15.4%	33	100.0%
	學生	16.7%	66.7%	16.7%			15	100.0%
	家庭主婦	30.2%	55.8%	4.7%		9.3%	110	100.0%
	待業/無業	20.0%	60.0%			20.0%	13	100.0%
	退休	50.0%	35.7%	7.1%		7.1%	36	100.0%
其他			100.0%			3	100.0%	
不知道/拒答	100.0%					3	100.0%	
總和		40.7%	42.7%	6.0%	2.0%	8.7%	384	100.0%

行政區 湖元里

		社區公園整體規劃滿意度					總和	
		非常滿意	有點滿意	有點不滿意	非常不滿意	不知道/拒答	個數	橫列 %
		橫列 %	橫列 %	橫列 %	橫列 %	橫列 %		
性別	男	34.9%	42.9%	14.3%		7.9%	161	100.0%
	女	27.6%	63.2%	5.7%	1.1%	2.3%	223	100.0%
總和		30.7%	54.7%	9.3%	.7%	4.7%	384	100.0%
年齡	18-29歲	27.8%	61.1%	11.1%			46	100.0%
	30-39歲	6.7%	86.7%			6.7%	38	100.0%
	40-49歲	31.8%	52.3%	9.1%	2.3%	4.5%	113	100.0%
	50-59歲	41.0%	46.2%	10.3%		2.6%	100	100.0%
	60-69歲	33.3%	44.4%	16.7%		5.6%	46	100.0%
	70歲以上	25.0%	56.3%	6.3%		12.5%	41	100.0%
	不知道/拒答							
總和		30.7%	54.7%	9.3%	.7%	4.7%	384	100.0%
教育程度	小學或以下	17.6%	58.8%	17.6%		5.9%	44	100.0%
	國(初中)	45.8%	45.8%	4.2%		4.2%	61	100.0%
	高中(職)	32.6%	51.2%	11.6%	2.3%	2.3%	110	100.0%
	專科	36.7%	46.7%	10.0%		6.7%	77	100.0%
	大學	17.2%	72.4%	6.9%		3.4%	74	100.0%
	研究所或以上	40.0%	60.0%				13	100.0%
	不知道/拒答		50.0%			50.0%	5	100.0%
總和		30.7%	54.7%	9.3%	.7%	4.7%	384	100.0%
職業	企業家/屋主/自營商	42.9%	14.3%	28.6%		14.3%	18	100.0%
	民營事業受雇人	11.8%	64.7%	20.6%	2.9%		87	100.0%
	勞力工	50.0%	25.0%			25.0%	10	100.0%
	服務業	60.0%	40.0%				26	100.0%
	軍警/公務員/教職	16.7%	83.3%				31	100.0%
	農林漁牧礦業人員							
	自由業	84.6%	15.4%				33	100.0%
	學生		100.0%				15	100.0%
	家庭主婦	25.6%	65.1%	7.0%		2.3%	110	100.0%
	待業/無業	40.0%	20.0%			40.0%	13	100.0%
	退休	35.7%	42.9%	7.1%		14.3%	36	100.0%
	其他			100.0%			3	100.0%
不知道/拒答		100.0%				3	100.0%	
總和		30.7%	54.7%	9.3%	.7%	4.7%	384	100.0%

行政區 湖元里

		多久去一趟社區公園(港墘、湖元或湖興)							總和		
		每天都去 橫列 %	2、3天去一次 橫列 %	每週去一次 橫列 %	一個月去一次 橫列 %	偶而去一次 橫列 %	很少去 橫列 %	其他 橫列 %	不知道/拒答 橫列 %	個數	橫列 %
性別	男	30.2%	22.2%	17.5%	4.8%	17.5%	4.8%	3.2%		161	100.0%
	女	32.2%	6.9%	23.0%	2.3%	18.4%	10.3%	6.9%		223	100.0%
總和		31.3%	13.3%	20.7%	3.3%	18.0%	8.0%	5.3%		384	100.0%
年齡	18-29歲	16.7%	22.2%	27.8%	5.6%	22.2%		5.6%		46	100.0%
	30-39歲	6.7%	13.3%	20.0%	6.7%	26.7%		26.7%		38	100.0%
	40-49歲	18.2%	11.4%	27.3%	2.3%	18.2%	18.2%	4.5%		113	100.0%
	50-59歲	33.3%	10.3%	28.2%	2.6%	17.9%	5.1%	2.6%		100	100.0%
	60-69歲	61.1%	22.2%		5.6%	11.1%				46	100.0%
	70歲以上	68.7%	6.3%			12.5%	12.5%			41	100.0%
	不知道/拒答										
總和		31.3%	13.3%	20.7%	3.3%	18.0%	8.0%	5.3%		384	100.0%
教育程度	小學或以下	82.4%	5.9%		5.9%	5.9%				44	100.0%
	國(初)中	29.2%	20.8%	25.0%		20.8%		4.2%		61	100.0%
	高中(職)	27.9%	11.6%	14.0%	7.0%	20.9%	11.6%	7.0%		110	100.0%
	專科	33.3%	13.3%	20.0%		20.0%	6.7%	6.7%		77	100.0%
	大學	6.9%	13.8%	34.5%	3.4%	17.2%	17.2%	6.9%		74	100.0%
	研究所或以上	20.0%	20.0%	60.0%						13	100.0%
	不知道/拒答	50.0%				50.0%				5	100.0%
總和		31.3%	13.3%	20.7%	3.3%	18.0%	8.0%	5.3%		384	100.0%
職業	企業家/屋主/自僱	42.9%	42.9%			14.3%				18	100.0%
	民營事業受雇人	14.7%	14.7%	20.6%	11.8%	14.7%	17.6%	5.9%		87	100.0%
	勞力工	25.0%	25.0%	25.0%		25.0%				10	100.0%
	服務業	40.0%	20.0%	30.0%		10.0%				26	100.0%
	軍警/公務員/教職	16.7%	8.3%	25.0%		33.3%	8.3%	8.3%		31	100.0%
	農林漁牧礦業人員										
	自由業	30.8%		38.5%		30.8%				33	100.0%
	學生		16.7%	50.0%		33.3%				15	100.0%
	家庭主婦	44.2%	9.3%	16.3%		16.3%	7.0%	7.0%		110	100.0%
	待業/無業	20.0%	20.0%	20.0%	20.0%		20.0%			13	100.0%
	退休	50.0%	14.3%	7.1%		14.3%	7.1%	7.1%		36	100.0%
	其他	100.0%								3	100.0%
不知道/拒答							100.0%		3	100.0%	
總和		31.3%	13.3%	20.7%	3.3%	18.0%	8.0%	5.3%		384	100.0%



行政區 湖元里

		最常使用的社區公園設施					總和	
		涼亭、座椅	兒童遊憩設施	健康步道	其他	不知道/拒答	個數	橫列 %
		橫列 %	橫列 %	橫列 %	橫列 %	橫列 %		
性別	男	61.9%	6.3%	12.7%	9.5%	9.5%	161	100.0%
	女	52.9%	19.5%	6.9%	9.2%	11.5%	223	100.0%
總和		56.7%	14.0%	9.3%	9.3%	10.7%	384	100.0%
年齡	18-29歲	77.8%			11.1%	11.1%	46	100.0%
	30-39歲	6.7%	53.3%	26.7%		13.3%	38	100.0%
	40-49歲	47.7%	20.5%	4.5%	18.2%	9.1%	113	100.0%
	50-59歲	61.5%	5.1%	15.4%	5.1%	12.8%	100	100.0%
	60-69歲	77.8%	5.6%	5.6%	5.6%	5.6%	46	100.0%
	70歲以上	68.7%	6.3%	6.3%	6.3%	12.5%	41	100.0%
	不知道/拒答							
總和		56.7%	14.0%	9.3%	9.3%	10.7%	384	100.0%
教育程度	小學或以下	94.1%	5.9%				44	100.0%
	國(初)中	58.3%	16.7%	4.2%	16.7%	4.2%	61	100.0%
	高中(職)	58.1%	9.3%	4.7%	14.0%	14.0%	110	100.0%
	專科	40.0%	13.3%	16.7%	10.0%	20.0%	77	100.0%
	大學	55.2%	20.7%	17.2%	3.4%	3.4%	74	100.0%
	研究所或以上	40.0%	40.0%	20.0%			13	100.0%
	不知道/拒答					100.0%	5	100.0%
總和		56.7%	14.0%	9.3%	9.3%	10.7%	384	100.0%
職業	企業家/屋主/自營商	57.1%		28.6%	14.3%		18	100.0%
	民營事業受雇人	44.1%	14.7%	17.6%	8.8%	14.7%	87	100.0%
	勞力工	75.0%			25.0%		10	100.0%
	服務業	80.0%		10.0%		10.0%	26	100.0%
	軍警/公務員/教職	25.0%	41.7%	8.3%		25.0%	31	100.0%
	農林漁牧礦業人員							
	自由業	69.2%	15.4%		15.4%		33	100.0%
	學生	83.3%				16.7%	15	100.0%
	家庭主婦	55.8%	18.6%	7.0%	9.3%	9.3%	110	100.0%
	待業/無業	60.0%			40.0%		13	100.0%
	退休	71.4%		7.1%	7.1%	14.3%	36	100.0%
	其他		100.0%				3	100.0%
不知道/拒答	100.0%					3	100.0%	
總和		56.7%	14.0%	9.3%	9.3%	10.7%	384	100.0%

### 三、湖興里民眾基本資料與主要題目交叉分析

#### 行政區 湖興里

		知不知道社區的湖興公園是今			總和	
		知道	不知道	無意見/	個數	橫列 %
		橫列 %	橫列 %	橫列 %		
性別	男	64.0%	32.6%	3.5%	160	100.0%
	女	70.2%	27.3%	2.5%	224	100.0%
總和		67.6%	29.5%	2.9%	384	100.0%
年齡	18-29歲	31.2%	68.7%		59	100.0%
	30-39歲	62.9%	31.4%	5.7%	65	100.0%
	40-49歲	65.9%	34.1%		82	100.0%
	50-59歲	87.0%	8.7%	4.3%	85	100.0%
	60-69歲	73.1%	23.1%	3.8%	48	100.0%
	70歲以上	81.8%	13.6%	4.5%	41	100.0%
	不知道/拒答	100.0%			4	100.0%
總和		67.6%	29.5%	2.9%	384	100.0%
教育程度	小學或以下	85.7%	14.3%		78	100.0%
	國(初)中	77.8%	18.5%	3.7%	50	100.0%
	高中(職)	69.8%	30.2%		80	100.0%
	專科	48.9%	42.2%	8.9%	83	100.0%
	大學	64.3%	33.3%	2.4%	78	100.0%
	研究所或以上	42.9%	57.1%		13	100.0%
	不知道/拒答	100.0%			2	100.0%
總和		67.6%	29.5%	2.9%	384	100.0%
職業	企業家/雇主/自營商	70.0%	20.0%	10.0%	37	100.0%
	民營事業受雇人	54.2%	45.8%		89	100.0%
	勞力工	50.0%		50.0%	4	100.0%
	服務業	75.0%	25.0%		22	100.0%
	軍警/公務員/教職	61.5%	30.8%	7.7%	24	100.0%
	農林漁牧礦業人員	100.0%			2	100.0%
	自由業	28.6%	57.1%	14.3%	13	100.0%
	學生	46.2%	53.8%		24	100.0%
	家庭主婦	83.3%	14.8%	1.9%	100	100.0%
	待業/無業	100.0%			9	100.0%
	退休	73.3%	26.7%		56	100.0%
	其他		100.0%		2	100.0%
	不知道/拒答	100.0%			2	100.0%
總和		67.6%	29.5%	2.9%	384	100.0%

行政區 湖興里

有沒有參加過公園改造或興建前的社區說明會					總和	
		有 橫列 %	沒有 橫列 %	不知道/ 橫列 %	個數	橫列 %
性別	男	14.5%	81.8%	3.6%	102	100.0%
	女	14.1%	84.7%	1.2%	158	100.0%
總和		14.3%	83.6%	2.1%	260	100.0%
年齡	18-29歲		100.0%		19	100.0%
	30-39歲	9.1%	90.9%		41	100.0%
	40-49歲	13.8%	82.8%	3.4%	54	100.0%
	50-59歲	22.5%	75.0%	2.5%	74	100.0%
	60-69歲	10.5%	84.2%	5.3%	35	100.0%
	70歲以上	11.1%	88.9%		33	100.0%
	不知道/拒答	50.0%	50.0%		4	100.0%
總和		14.3%	83.6%	2.1%	260	100.0%
教育程度	小學或以下	13.9%	80.6%	5.6%	67	100.0%
	國(初中)	14.3%	85.7%		39	100.0%
	高中(職)	26.7%	70.0%	3.3%	56	100.0%
	專科	9.1%	90.9%		41	100.0%
	大學	7.4%	92.6%		50	100.0%
	研究所或以上		100.0%		6	100.0%
	不知道/拒答		100.0%		2	100.0%
總和		14.3%	83.6%	2.1%	260	100.0%
職業	企業家/僱主/自營商	21.4%	78.6%		26	100.0%
	民營事業受雇人	7.7%	88.5%	3.8%	48	100.0%
	勞力工	100.0%			2	100.0%
	服務業	22.2%	77.8%		17	100.0%
	軍警/公務員/教職	12.5%	87.5%		15	100.0%
	農林漁牧礦業人員		100.0%		2	100.0%
	自由業		100.0%		4	100.0%
	學生		100.0%		11	100.0%
	家庭主婦	15.6%	82.2%	2.2%	83	100.0%
	待業/無業	20.0%	80.0%		9	100.0%
	退休	13.6%	81.8%	4.5%	41	100.0%
	其他					
不知道/拒答		100.0%		2	100.0%	
總和		14.3%	83.6%	2.1%	260	100.0%

行政區 湖興里

		社區公園改建後有沒有比改建前好						總和	
		好很多	有比較好一點	沒有比較好	狀況更糟	差不多	不知道/拒答	個數	橫列 %
		橫列 %	橫列 %	橫列 %	橫列 %	橫列 %	橫列 %		
性別	男	16.3%	36.0%	19.8%	4.7%	11.6%	11.6%	160	100.0%
	女	14.0%	52.1%	16.5%	1.7%	5.8%	9.9%	224	100.0%
總和		15.0%	45.4%	17.9%	2.9%	8.2%	10.6%	384	100.0%
年齡	18-29歲	12.5%	43.7%	18.7%	3.1%	9.4%	12.5%	59	100.0%
	30-39歲	22.9%	31.4%	20.0%	2.9%	2.9%	20.0%	65	100.0%
	40-49歲	15.9%	45.5%	15.9%	2.3%	13.6%	6.8%	82	100.0%
	50-59歲	17.4%	47.8%	15.2%		8.7%	10.9%	85	100.0%
	60-69歲		57.7%	30.8%	3.8%	3.8%	3.8%	48	100.0%
	70歲以上	9.1%	54.5%	9.1%	9.1%	9.1%	9.1%	41	100.0%
不知道/拒答		100.0%						4	100.0%
總和		15.0%	45.4%	17.9%	2.9%	8.2%	10.6%	384	100.0%
教育程度	小學或以下	7.1%	47.6%	21.4%	4.8%	7.1%	11.9%	78	100.0%
	國(初)中	11.1%	37.0%	33.3%	3.7%	3.7%	11.1%	50	100.0%
	高中(職)	20.9%	34.9%	20.9%	4.7%	14.0%	4.7%	80	100.0%
	專科	6.7%	57.8%	8.9%	2.2%	8.9%	15.6%	83	100.0%
	大學	23.8%	50.0%	7.1%		7.1%	11.9%	78	100.0%
	研究所或以上	28.6%	28.6%	42.9%				13	100.0%
不知道/拒答		100.0%						2	100.0%
總和		15.0%	45.4%	17.9%	2.9%	8.2%	10.6%	384	100.0%
職業	企業家/屋主/自營商	10.0%	60.0%		5.0%	15.0%	10.0%	37	100.0%
	民營事業受雇人	12.5%	39.6%	27.1%	2.1%	10.4%	8.3%	89	100.0%
	勞力工	50.0%		50.0%				4	100.0%
	服務業	33.3%	33.3%			8.3%	25.0%	22	100.0%
	軍警/公務員/教職	30.8%	38.5%		7.7%	7.7%	15.4%	24	100.0%
	農林漁牧礦業人員			100.0%				2	100.0%
	自由業		57.1%	14.3%			28.6%	13	100.0%
	學生	15.4%	46.2%	7.7%		15.4%	15.4%	24	100.0%
	家庭主婦	16.7%	50.0%	24.1%		3.7%	5.6%	100	100.0%
	待業/無業		40.0%		40.0%		20.0%	9	100.0%
	退休	10.0%	46.7%	23.3%	3.3%	6.7%	10.0%	56	100.0%
其他		100.0%					2	100.0%	
不知道/拒答						100.0%		2	100.0%
總和		15.0%	45.4%	17.9%	2.9%	8.2%	10.6%	384	100.0%

行政區 湖興里

		社區公園的兒童遊樂設施滿意度						總和	
		非常滿意	有點滿意	有點不滿意	非常不滿意	沒使用過	不知道/拒答	個數	橫列 %
		橫列 %	橫列 %	橫列 %	橫列 %	橫列 %	橫列 %		
性別	男	10.5%	33.7%	12.8%	9.3%	16.3%	17.4%	160	100.0%
	女	14.0%	35.5%	15.7%	5.0%	18.2%	11.6%	224	100.0%
總和		12.6%	34.8%	14.5%	6.8%	17.4%	14.0%	384	100.0%
年齡	18-29歲	15.6%	31.2%	9.4%	3.1%	25.0%	15.6%	59	100.0%
	30-39歲	11.4%	28.6%	11.4%	20.0%	11.4%	17.1%	65	100.0%
	40-49歲	6.8%	38.6%	20.5%	9.1%	13.6%	11.4%	82	100.0%
	50-59歲	10.9%	34.8%	19.6%		19.6%	15.2%	85	100.0%
	60-69歲	19.2%	34.6%	11.5%	7.7%	19.2%	7.7%	48	100.0%
	70歲以上	13.6%	45.5%	4.5%		18.2%	18.2%	41	100.0%
	不知道/拒答	50.0%		50.0%				4	100.0%
總和		12.6%	34.8%	14.5%	6.8%	17.4%	14.0%	384	100.0%
教育程度	小學或以下	9.5%	35.7%	7.1%	4.8%	21.4%	21.4%	78	100.0%
	國(初)中	22.2%	44.4%	25.9%		3.7%	3.7%	50	100.0%
	高中(職)	9.3%	30.2%	20.9%	9.3%	16.3%	14.0%	80	100.0%
	專科	4.4%	35.6%	17.8%	11.1%	22.2%	8.9%	83	100.0%
	大學	19.0%	33.3%	7.1%	2.4%	19.0%	19.0%	78	100.0%
	研究所或以上	28.6%	14.3%		28.6%	14.3%	14.3%	13	100.0%
	不知道/拒答		100.0%					2	100.0%
總和		12.6%	34.8%	14.5%	6.8%	17.4%	14.0%	384	100.0%
職業	企業家/屋主/自營商	15.0%	50.0%	10.0%	10.0%	15.0%		37	100.0%
	民營事業受雇人	6.3%	27.1%	14.6%	12.5%	25.0%	14.6%	89	100.0%
	勞力工		50.0%		50.0%			4	100.0%
	服務業	8.3%	33.3%	16.7%		25.0%	16.7%	22	100.0%
	軍警/公務員/教職	23.1%	15.4%	23.1%	7.7%	15.4%	15.4%	24	100.0%
	農林漁牧礦業人員					100.0%		2	100.0%
	自由業	14.3%	42.9%			14.3%	28.6%	13	100.0%
	學生	30.8%	30.8%				38.5%	24	100.0%
	家庭主婦	14.8%	40.7%	18.5%	3.7%	11.1%	11.1%	100	100.0%
	待業/無業	20.0%	20.0%		40.0%	20.0%		9	100.0%
	退休	6.7%	36.7%	16.7%		23.3%	16.7%	56	100.0%
	其他		100.0%					2	100.0%
不知道/拒答			100.0%				2	100.0%	
總和		12.6%	34.8%	14.5%	6.8%	17.4%	14.0%	384	100.0%

行政區 湖興里

		社區公園的景觀規劃滿意度					總和	
		非常滿意	有點滿意	有點不滿意	非常不滿意	不知道/拒答	個數	橫列 %
		橫列 %	橫列 %	橫列 %	橫列 %	橫列 %		
性別	男	11.6%	55.8%	15.1%	10.5%	7.0%	160	100.0%
	女	13.2%	53.7%	16.5%	3.3%	13.2%	224	100.0%
總和		12.6%	54.6%	15.9%	6.3%	10.6%	384	100.0%
年齡	18-29歲	12.5%	68.7%	6.2%	3.1%	9.4%	59	100.0%
	30-39歲	8.6%	57.1%	11.4%	8.6%	14.3%	65	100.0%
	40-49歲	11.4%	54.5%	22.7%	9.1%	2.3%	82	100.0%
	50-59歲	13.0%	47.8%	19.6%	2.2%	17.4%	85	100.0%
	60-69歲	7.7%	50.0%	23.1%	11.5%	7.7%	48	100.0%
	70歲以上	22.7%	50.0%	9.1%	4.5%	13.6%	41	100.0%
	不知道/拒答	50.0%	50.0%				4	100.0%
總和		12.6%	54.6%	15.9%	6.3%	10.6%	384	100.0%
教育程度	小學或以下	9.5%	50.0%	14.3%	7.1%	19.0%	78	100.0%
	國(初中)	18.5%	66.7%	7.4%	3.7%	3.7%	50	100.0%
	高中(職)	14.0%	51.2%	23.3%	4.7%	7.0%	80	100.0%
	專科	4.4%	55.6%	20.0%	8.9%	11.1%	83	100.0%
	大學	19.0%	52.4%	14.3%	2.4%	11.9%	78	100.0%
	研究所或以上	14.3%	57.1%		28.6%		13	100.0%
	不知道/拒答		100.0%				2	100.0%
總和		12.6%	54.6%	15.9%	6.3%	10.6%	384	100.0%
職業	企業家/雇主/自營商	25.0%	45.0%		10.0%	20.0%	37	100.0%
	民營事業受雇人	8.3%	64.6%	16.7%	10.4%		89	100.0%
	勞力工		50.0%	50.0%			4	100.0%
	服務業		75.0%		8.3%	16.7%	22	100.0%
	軍警/公務員/教職	23.1%	61.5%	7.7%	7.7%		24	100.0%
	農林漁牧礦業人員			100.0%			2	100.0%
	自由業		71.4%			28.6%	13	100.0%
	學生	15.4%	53.8%	7.7%		23.1%	24	100.0%
	家庭主婦	14.8%	48.1%	24.1%	1.9%	11.1%	100	100.0%
	待業/無業	20.0%	40.0%		20.0%	20.0%	9	100.0%
	退休	6.7%	50.0%	23.3%	6.7%	13.3%	56	100.0%
	其他	100.0%					2	100.0%
總和		12.6%	54.6%	15.9%	6.3%	10.6%	384	100.0%

行政區 湖興里

		社區公園的涼亭、座椅等設施滿意度						總和	
		非常滿意	有點滿意	有點不滿意	非常不滿意	沒使用過	不知道/拒答	個數	橫列 %
		橫列 %	橫列 %	橫列 %	橫列 %	橫列 %	橫列 %		
性別	男	9.3%	40.7%	18.6%	14.0%	7.0%	10.5%	160	100.0%
	女	14.0%	38.8%	25.6%	7.4%	6.6%	7.4%	224	100.0%
總和		12.1%	39.6%	22.7%	10.1%	6.8%	8.7%	384	100.0%
年齡	18-29歲	9.4%	50.0%	21.9%	3.1%	6.2%	9.4%	59	100.0%
	30-39歲	8.6%	45.7%	20.0%	11.4%	5.7%	8.6%	65	100.0%
	40-49歲	9.1%	38.6%	22.7%	18.2%	4.5%	6.8%	82	100.0%
	50-59歲	13.0%	39.1%	17.4%	8.7%	8.7%	13.0%	85	100.0%
	60-69歲	19.2%	26.9%	34.6%	11.5%	7.7%		48	100.0%
	70歲以上	13.6%	36.4%	22.7%	4.5%	9.1%	13.6%	41	100.0%
	不知道/拒答	50.0%		50.0%				4	100.0%
總和		12.1%	39.6%	22.7%	10.1%	6.8%	8.7%	384	100.0%
教育程度	小學或以下	7.1%	33.3%	26.2%	7.1%	9.5%	16.7%	78	100.0%
	國(初)中	22.2%	29.6%	40.7%		3.7%	3.7%	50	100.0%
	高中(職)	16.3%	37.2%	27.9%	9.3%	4.7%	4.7%	80	100.0%
	專科	6.7%	42.2%	11.1%	22.2%	8.9%	8.9%	83	100.0%
	大學	11.9%	52.4%	16.7%	4.8%	4.8%	9.5%	78	100.0%
	研究所或以上	14.3%	28.6%	14.3%	28.6%	14.3%		13	100.0%
	不知道/拒答		100.0%					2	100.0%
總和		12.1%	39.6%	22.7%	10.1%	6.8%	8.7%	384	100.0%
職業	企業家/屋主/自營商	25.0%	40.0%		10.0%	20.0%	5.0%	37	100.0%
	民營事業受雇人	4.2%	41.7%	27.1%	12.5%	12.5%	2.1%	89	100.0%
	勞力工		100.0%					4	100.0%
	服務業		41.7%	25.0%	16.7%		16.7%	22	100.0%
	軍警/公務員/教職	23.1%	38.5%	7.7%	23.1%	7.7%		24	100.0%
	農林漁牧礦業人員					100.0%		2	100.0%
	自由業	28.6%	42.9%				28.6%	13	100.0%
	學生	15.4%	46.2%	15.4%			23.1%	24	100.0%
	家庭主婦	16.7%	42.6%	27.8%	5.6%		7.4%	100	100.0%
	待業/無業	20.0%		20.0%	20.0%		40.0%	9	100.0%
	退休	3.3%	30.0%	40.0%	10.0%	6.7%	10.0%	56	100.0%
	其他		100.0%					2	100.0%
不知道/拒答				100.0%			2	100.0%	
總和		12.1%	39.6%	22.7%	10.1%	6.8%	8.7%	384	100.0%

行政區 湖興里

		社區公園的無障礙設施滿意度						總和	
		非常滿意	有點滿意	有點不滿意	非常不滿意	沒使用過	不知道/拒答	個數	橫列 %
		橫列 %	橫列 %	橫列 %	橫列 %	橫列 %	橫列 %		
性別	男	9.3%	33.7%	16.3%	7.0%	12.8%	20.9%	160	100.0%
	女	16.5%	36.4%	5.8%	3.3%	16.5%	21.5%	224	100.0%
總和		13.5%	35.3%	10.1%	4.8%	15.0%	21.3%	384	100.0%
年齡	18-29歲	9.4%	37.5%	6.2%	6.2%	18.7%	21.9%	59	100.0%
	30-39歲	11.4%	34.3%	17.1%	2.9%	17.1%	17.1%	65	100.0%
	40-49歲	13.6%	40.9%	11.4%	9.1%	13.6%	11.4%	82	100.0%
	50-59歲	15.2%	37.0%	10.9%		10.9%	26.1%	85	100.0%
	60-69歲	15.4%	23.1%	7.7%	7.7%	19.2%	26.9%	48	100.0%
	70歲以上	13.6%	36.4%	4.5%	4.5%	13.6%	27.3%	41	100.0%
	不知道/拒答	50.0%					50.0%	4	100.0%
總和		13.5%	35.3%	10.1%	4.8%	15.0%	21.3%	384	100.0%
教育程度	小學或以下	7.1%	28.6%	2.4%	4.8%	21.4%	35.7%	78	100.0%
	國(初)中	22.2%	37.0%	11.1%		7.4%	22.2%	50	100.0%
	高中(職)	16.3%	37.2%	9.3%	4.7%	16.3%	16.3%	80	100.0%
	專科	8.9%	44.4%	15.6%	6.7%	11.1%	13.3%	83	100.0%
	大學	16.7%	26.2%	11.9%	4.8%	16.7%	23.8%	78	100.0%
	研究所或以上	14.3%	42.9%	14.3%	14.3%	14.3%		13	100.0%
	不知道/拒答		100.0%					2	100.0%
總和		13.5%	35.3%	10.1%	4.8%	15.0%	21.3%	384	100.0%
職業	企業家/雇主/自營商	25.0%	25.0%	15.0%	10.0%	15.0%	10.0%	37	100.0%
	民營事業受雇人	4.2%	37.5%	12.5%	6.3%	25.0%	14.6%	89	100.0%
	勞力工					50.0%	50.0%	4	100.0%
	服務業	8.3%	25.0%	25.0%	8.3%	8.3%	25.0%	22	100.0%
	軍警/公務員/教職	15.4%	30.8%	23.1%		30.8%		24	100.0%
	農林漁牧礦業人員					100.0%		2	100.0%
	自由業	14.3%	71.4%				14.3%	13	100.0%
	學生	15.4%	23.1%	15.4%	7.7%	7.7%	30.8%	24	100.0%
	家庭主婦	24.1%	46.3%	3.7%		5.6%	20.4%	100	100.0%
	待業/無業	20.0%			20.0%	40.0%	20.0%	9	100.0%
	退休	3.3%	30.0%	6.7%	6.7%	10.0%	43.3%	56	100.0%
	其他		100.0%					2	100.0%
不知道/拒答						100.0%	2	100.0%	
總和		13.5%	35.3%	10.1%	4.8%	15.0%	21.3%	384	100.0%



行政區 湖興里

		社區公園夜間照明滿意度						總和	
		非常滿意	有點滿意	有點不滿意	非常不滿意	沒有在晚上經過	不知道/拒答	個數	橫列 %
		橫列 %	橫列 %	橫列 %	橫列 %	橫列 %	橫列 %		
性別	男	12.8%	38.4%	12.8%	9.3%	12.8%	14.0%	160	100.0%
	女	19.0%	38.8%	13.2%	5.0%	14.9%	9.1%	224	100.0%
總和		16.4%	38.6%	13.0%	6.8%	14.0%	11.1%	384	100.0%
年齡	18-29歲	15.6%	34.4%	15.6%	9.4%	12.5%	12.5%	59	100.0%
	30-39歲	11.4%	40.0%	11.4%	11.4%	14.3%	11.4%	65	100.0%
	40-49歲	22.7%	31.8%	15.9%	11.4%	13.6%	4.5%	82	100.0%
	50-59歲	10.9%	43.5%	15.2%	2.2%	8.7%	19.6%	85	100.0%
	60-69歲	15.4%	46.2%	11.5%	3.8%	19.2%	3.8%	48	100.0%
	70歲以上	22.7%	40.9%			22.7%	13.6%	41	100.0%
	不知道/拒答	50.0%		50.0%				4	100.0%
總和		16.4%	38.6%	13.0%	6.8%	14.0%	11.1%	384	100.0%
教育程度	小學或以下	9.5%	47.6%	4.8%	2.4%	19.0%	16.7%	78	100.0%
	國(初)中	29.6%	55.6%			11.1%	3.7%	50	100.0%
	高中(職)	14.0%	39.5%	18.6%	7.0%	11.6%	9.3%	80	100.0%
	專科	15.6%	24.4%	20.0%	8.9%	17.8%	13.3%	83	100.0%
	大學	14.3%	35.7%	16.7%	11.9%	11.9%	9.5%	78	100.0%
	研究所或以上	42.9%	14.3%	14.3%	14.3%		14.3%	13	100.0%
	不知道/拒答		100.0%					2	100.0%
總和		16.4%	38.6%	13.0%	6.8%	14.0%	11.1%	384	100.0%
職業	企業家/雇主/自營商	20.0%	35.0%		15.0%	15.0%	15.0%	37	100.0%
	民營事業受雇人	12.5%	35.4%	22.9%	14.6%	8.3%	6.3%	89	100.0%
	勞力工		100.0%					4	100.0%
	服務業		33.3%	16.7%		33.3%	16.7%	22	100.0%
	軍警/公務員/教職	15.4%	30.8%	23.1%	7.7%	23.1%		24	100.0%
	農林漁牧礦業人員		100.0%					2	100.0%
	自由業	28.6%	14.3%	28.6%			28.6%	13	100.0%
	學生	15.4%	23.1%	7.7%	7.7%	15.4%	30.8%	24	100.0%
	家庭主婦	25.9%	42.6%	9.3%	1.9%	11.1%	9.3%	100	100.0%
	待業/無業	20.0%	60.0%		20.0%			9	100.0%
	退休	10.0%	50.0%	6.7%		20.0%	13.3%	56	100.0%
	其他			100.0%				2	100.0%
總和		16.4%	38.6%	13.0%	6.8%	14.0%	11.1%	384	100.0%

行政區 湖興里

		整體而言，改建後的社區公園更加實用同意度					總和	
		非常同意	有點同意	有點不同意	非常不同意	不知道/拒答	個數	橫列 %
		橫列 %	橫列 %	橫列 %	橫列 %	橫列 %		
性別	男	22.1%	44.2%	17.4%	4.7%	11.6%	160	100.0%
	女	21.5%	46.3%	18.2%	5.0%	9.1%	224	100.0%
總和		21.7%	45.4%	17.9%	4.8%	10.1%	384	100.0%
年齡	18-29歲	21.9%	53.1%	6.2%	3.1%	15.6%	59	100.0%
	30-39歲	17.1%	48.6%	20.0%	8.6%	5.7%	65	100.0%
	40-49歲	22.7%	47.7%	20.5%	4.5%	4.5%	82	100.0%
	50-59歲	28.3%	41.3%	10.9%	4.3%	15.2%	85	100.0%
	60-69歲	11.5%	42.3%	34.6%	3.8%	7.7%	48	100.0%
	70歲以上	22.7%	36.4%	22.7%	4.5%	13.6%	41	100.0%
	不知道/拒答	50.0%	50.0%				4	100.0%
總和		21.7%	45.4%	17.9%	4.8%	10.1%	384	100.0%
教育程度	小學或以下	9.5%	38.1%	26.2%	4.8%	21.4%	78	100.0%
	國(初中)	22.2%	44.4%	29.6%		3.7%	50	100.0%
	高中(職)	30.2%	41.9%	18.6%	7.0%	2.3%	80	100.0%
	專科	13.3%	62.2%	6.7%	8.9%	8.9%	83	100.0%
	大學	31.0%	40.5%	14.3%		14.3%	78	100.0%
	研究所或以上	42.9%	28.6%	14.3%	14.3%		13	100.0%
	不知道/拒答		100.0%				2	100.0%
總和		21.7%	45.4%	17.9%	4.8%	10.1%	384	100.0%
職業	企業家/屋主/自營商	40.0%	45.0%	5.0%		10.0%	37	100.0%
	民營事業受雇人	16.7%	43.8%	22.9%	8.3%	8.3%	89	100.0%
	勞力工	50.0%		50.0%			4	100.0%
	服務業	16.7%	66.7%	8.3%		8.3%	22	100.0%
	軍警/公務員/教職	23.1%	53.8%	7.7%	7.7%	7.7%	24	100.0%
	農林漁牧礦業人員			100.0%			2	100.0%
	自由業	42.9%	42.9%	14.3%			13	100.0%
	學生	23.1%	46.2%			30.8%	24	100.0%
	家庭主婦	22.2%	48.1%	18.5%	3.7%	7.4%	100	100.0%
	待業/無業	20.0%	20.0%		60.0%		9	100.0%
	退休	10.0%	43.3%	33.3%		13.3%	56	100.0%
	其他	100.0%					2	100.0%
不知道/拒答					100.0%	2	100.0%	
總和		21.7%	45.4%	17.9%	4.8%	10.1%	384	100.0%

行政區 湖興里

		社區公園整體規劃滿意度					總和	
		非常滿意	有點滿意	有點不滿意	非常不滿意	不知道/拒答	個數	橫列 %
		橫列 %	橫列 %	橫列 %	橫列 %	橫列 %		
性別	男	9.3%	59.3%	18.6%	5.8%	7.0%	160	100.0%
	女	14.0%	53.7%	16.5%	2.5%	13.2%		
總和		12.1%	56.0%	17.4%	3.9%	10.6%	384	100.0%
年齡	18-29歲	9.4%	71.9%	12.5%	3.1%	3.1%	59	100.0%
	30-39歲	5.7%	65.7%	14.3%	8.6%	5.7%	65	100.0%
	40-49歲	9.1%	52.3%	25.0%	4.5%	9.1%	82	100.0%
	50-59歲	17.4%	56.5%	13.0%	2.2%	10.9%	85	100.0%
	60-69歲	11.5%	46.2%	19.2%	3.8%	19.2%	48	100.0%
	70歲以上	18.2%	40.9%	18.2%		22.7%	41	100.0%
	不知道/拒答	50.0%		50.0%			4	100.0%
總和		12.1%	56.0%	17.4%	3.9%	10.6%	384	100.0%
教育程度	小學或以下	7.1%	47.6%	14.3%	2.4%	28.6%	78	100.0%
	國(初)中	14.8%	63.0%	18.5%		3.7%	50	100.0%
	高中(職)	20.9%	41.9%	30.2%		7.0%	80	100.0%
	專科	6.7%	64.4%	13.3%	8.9%	6.7%	83	100.0%
	大學	14.3%	61.9%	14.3%	2.4%	7.1%	78	100.0%
	研究所或以上		71.4%		28.6%		13	100.0%
不知道/拒答		100.0%				2	100.0%	
總和		12.1%	56.0%	17.4%	3.9%	10.6%	384	100.0%
職業	企業家/僱主/自營商	25.0%	60.0%	5.0%	5.0%	5.0%	37	100.0%
	民營事業受雇人	4.2%	58.3%	22.9%	6.3%	8.3%	89	100.0%
	勞力工		50.0%	50.0%			4	100.0%
	服務業		75.0%	16.7%		8.3%	22	100.0%
	軍警/公務員/教職	23.1%	53.8%	15.4%	7.7%		24	100.0%
	農林漁牧礦業人員			100.0%			2	100.0%
	自由業	28.6%	57.1%			14.3%	13	100.0%
	學生	7.7%	76.9%	15.4%			24	100.0%
	家庭主婦	14.8%	57.4%	11.1%	3.7%	13.0%	100	100.0%
	待業/無業	20.0%	20.0%		20.0%	40.0%	9	100.0%
	退休	10.0%	40.0%	30.0%		20.0%	56	100.0%
	其他		100.0%				2	100.0%
不知道/拒答			100.0%			2	100.0%	
總和		12.1%	56.0%	17.4%	3.9%	10.6%	384	100.0%

行政區 湖輿里

		多久去一趟社區公園(港墘、湖元或湖輿)								總和	
		每天都去 橫列 %	2、3天去一次 橫列 %	每週去一次 橫列 %	一個月去一次 橫列 %	偶而去一次 橫列 %	很少去 橫列 %	其他 橫列 %	不知道/拒答 橫列 %	個數	橫列 %
性別	男	36.0%	9.3%	20.9%	5.8%	7.0%	16.3%	3.5%	1.2%	160	100.0%
	女	31.4%	16.5%	13.2%	7.4%	13.2%	10.7%	5.0%	2.5%	224	100.0%
總和		33.3%	13.5%	16.4%	6.8%	10.6%	13.0%	4.3%	1.9%	384	100.0%
年齡	18-29歲	9.4%	15.6%	12.5%	21.9%	15.6%	21.9%	3.1%		59	100.0%
	30-39歲	28.6%	20.0%	31.4%	5.7%	5.7%	2.9%	5.7%		65	100.0%
	40-49歲	20.5%	15.9%	13.6%	6.8%	22.7%	15.9%	4.5%		82	100.0%
	50-59歲	41.3%	8.7%	21.7%	4.3%	2.2%	8.7%	6.5%	6.5%	85	100.0%
	60-69歲	46.2%	15.4%	11.5%		7.7%	15.4%		3.8%	48	100.0%
	70歲以上	72.7%	4.5%			4.5%	18.2%			41	100.0%
	不知道/拒答					50.0%		50.0%		4	100.0%
總和		33.3%	13.5%	16.4%	6.8%	10.6%	13.0%	4.3%	1.9%	384	100.0%
教育程度	小學或以下	50.0%	7.1%	4.8%	2.4%	9.5%	16.7%	4.8%	4.8%	78	100.0%
	國(初)中	48.1%	22.2%	14.8%		3.7%	3.7%	7.4%		50	100.0%
	高中(職)	30.2%	11.6%	16.3%	11.6%	16.3%	9.3%	4.7%		80	100.0%
	專科	22.2%	11.1%	22.2%	8.9%	13.3%	17.8%	2.2%	2.2%	83	100.0%
	大學	23.8%	16.7%	21.4%	7.1%	7.1%	16.7%	4.8%	2.4%	78	100.0%
	研究所或以上	28.6%	28.6%	28.6%	14.3%					13	100.0%
	不知道/拒答					100.0%				2	100.0%
總和		33.3%	13.5%	16.4%	6.8%	10.6%	13.0%	4.3%	1.9%	384	100.0%
職業	企業家/屋主/自營商	30.0%	10.0%	20.0%		10.0%	15.0%	10.0%	5.0%	37	100.0%
	民營事業受雇人	25.0%	14.6%	22.9%	16.7%	8.3%	8.3%	4.2%		89	100.0%
	勞力工		50.0%	50.0%						4	100.0%
	服務業	25.0%	16.7%	16.7%		16.7%	16.7%	8.3%		22	100.0%
	軍警/公務員/教職	23.1%		23.1%	7.7%	30.8%	7.7%	7.7%		24	100.0%
	農林漁牧礦業人員						100.0%			2	100.0%
	自由業		28.6%	28.6%	14.3%		14.3%		14.3%	13	100.0%
	學生	7.7%	30.8%	7.7%	7.7%	7.7%	38.5%			24	100.0%
	家庭主婦	33.3%	18.5%	14.8%	5.6%	13.0%	5.6%	5.6%	3.7%	100	100.0%
	待業/無業	100.0%								9	100.0%
	退休	66.7%		6.7%		3.3%	23.3%			56	100.0%
	其他					100.0%				2	100.0%
不知道/拒答	100.0%								2	100.0%	
總和		33.3%	13.5%	16.4%	6.8%	10.6%	13.0%	4.3%	1.9%	384	100.0%

行政區 湖興里

		最常使用的社區公園設施					總和	
		涼亭、座椅	兒童遊憩設施	健康步道	其他	不知道/拒答	個數	橫列 %
		橫列 %	橫列 %	橫列 %	橫列 %	橫列 %		
性別	男	55.8%	4.7%	14.0%	11.6%	14.0%	160	100.0%
	女	32.2%	28.1%	11.6%	14.0%	14.0%	224	100.0%
總和		42.0%	18.4%	12.6%	13.0%	14.0%	384	100.0%
年齡	18-29歲	62.5%	9.4%	9.4%	9.4%	9.4%	59	100.0%
	30-39歲	25.7%	37.1%	17.1%	8.6%	11.4%	65	100.0%
	40-49歲	34.1%	20.5%	15.9%	15.9%	13.6%	82	100.0%
	50-59歲	26.1%	17.4%	19.6%	17.4%	19.6%	85	100.0%
	60-69歲	53.8%	11.5%	3.8%	15.4%	15.4%	48	100.0%
	70歲以上	77.3%	4.5%		9.1%	9.1%	41	100.0%
	不知道/拒答		50.0%			50.0%	4	100.0%
總和		42.0%	18.4%	12.6%	13.0%	14.0%	384	100.0%
教育程度	小學或以下	47.6%	19.0%	4.8%	11.9%	16.7%	78	100.0%
	國(初)中	44.4%	25.9%	11.1%	14.8%	3.7%	50	100.0%
	高中(職)	32.6%	11.6%	23.3%	14.0%	18.6%	80	100.0%
	專科	33.3%	24.4%	13.3%	13.3%	15.6%	83	100.0%
	大學	54.8%	14.3%	9.5%	7.1%	14.3%	78	100.0%
	研究所或以上	42.9%	14.3%	14.3%	28.6%		13	100.0%
	不知道/拒答				100.0%		2	100.0%
總和		42.0%	18.4%	12.6%	13.0%	14.0%	384	100.0%
職業	企業家/屋主/自營商	30.0%	30.0%	25.0%	5.0%	10.0%	37	100.0%
	民營事業受雇人	43.8%	18.8%	16.7%	10.4%	10.4%	89	100.0%
	勞力工	50.0%			50.0%		4	100.0%
	服務業	41.7%		16.7%	16.7%	25.0%	22	100.0%
	軍警/公務員/教職	46.2%	23.1%	7.7%	15.4%	7.7%	24	100.0%
	農林漁牧礦業人員			100.0%			2	100.0%
	自由業	42.9%		28.6%	14.3%	14.3%	13	100.0%
	學生	69.2%	15.4%		7.7%	7.7%	24	100.0%
	家庭主婦	24.1%	31.5%	13.0%	14.8%	16.7%	100	100.0%
	待業/無業	60.0%	20.0%		20.0%		9	100.0%
	退休	63.3%			16.7%	20.0%	56	100.0%
	其他	100.0%					2	100.0%
	不知道/拒答					100.0%	2	100.0%
總和		42.0%	18.4%	12.6%	13.0%	14.0%	384	100.0%