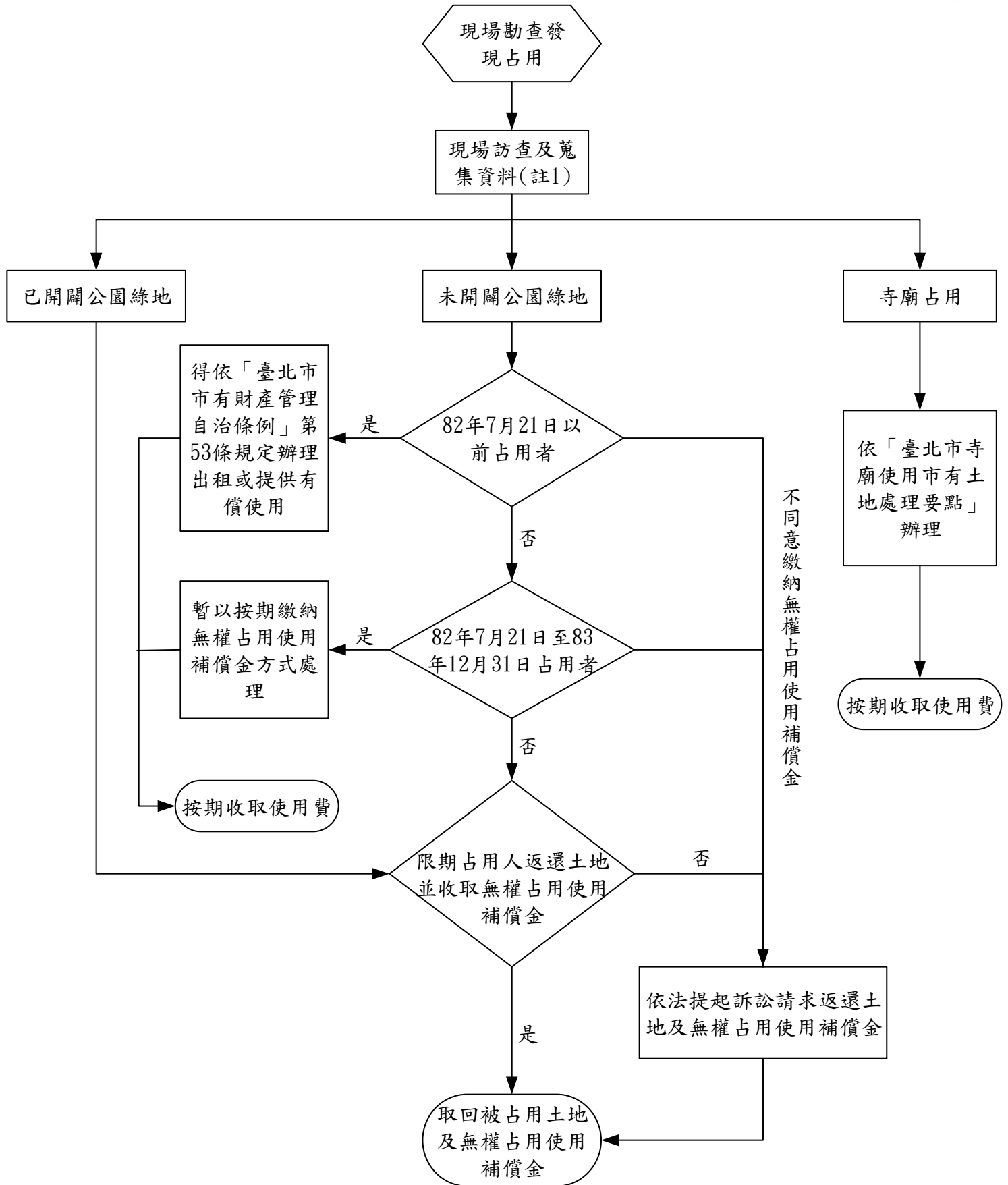


臺北市政府工務局公園路燈工程管理處 市有公用土地被占用處理標準作業流程圖

105.5.25 簽准實施



註：

1. 匯集占用人(使用人)身份、現場照片、土地登記謄本、地形圖、航照圖、占用人戶籍謄本、房屋稅籍資料、用水、用電資料、複丈成果圖等資料。