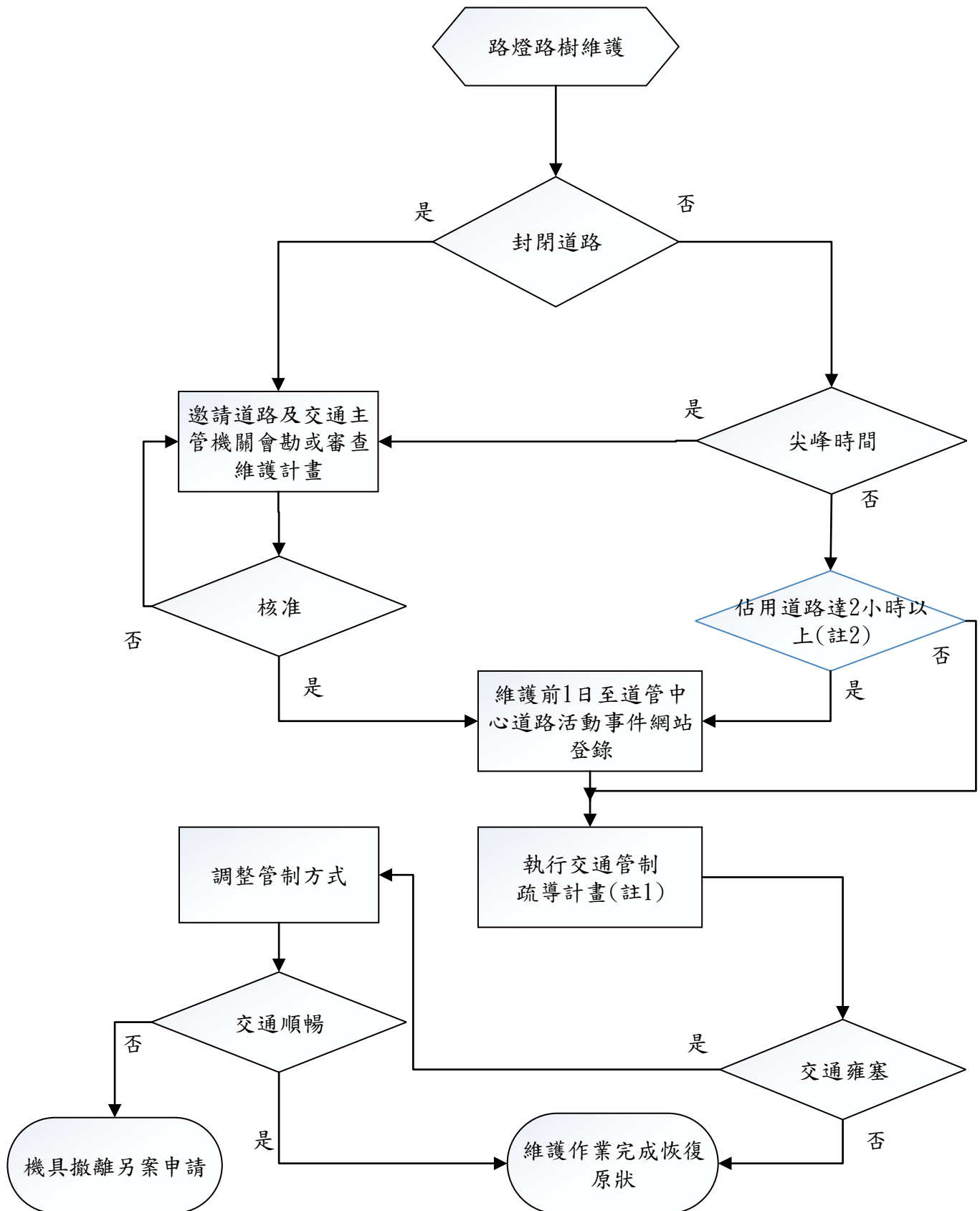


# 臺北市政府工務局公園路燈工程管理處 臺北市道路路燈、路樹維護交通管制標準作業程序

106.4.5簽准實施



註

1：交通管制疏導計畫：參採臺北市市區道路施工交通安全需知，佈設範例，並作業區加設臨時限速及減速慢行標誌。

2：估用道路達2小時以上：街廓修樹或燈桿維護(油漆及燈桿吊裝)

3：緊急搶修：路樹及燈桿傾倒燈燈案件，已造成公共安全，本處現場執行交通管制圍設後即進場搶修得不執行活動事件網站登錄程序。